



## NDSE-S-WTP-OW

32型～50型対応ディスプレイスタンド

### ■ 主な特長

[ 遊び心溢れるデザインがアプローチの幅を拡大するウォーターパイプサイネージスタンド ]

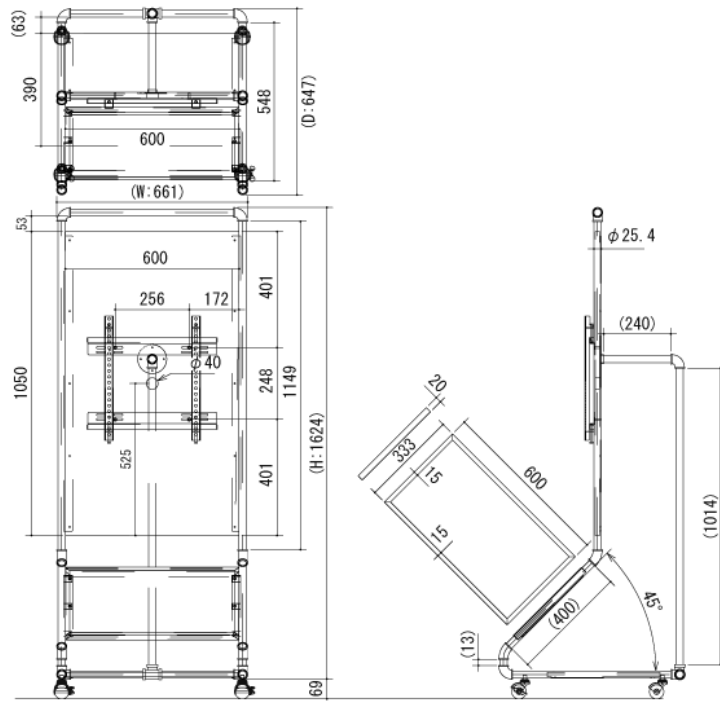
ひとつひとつ職人の手で描かれたウォーターパイプデザインのスタンドが、他のデジタルサイネージサイネージにはない遊び心のあ  
る空間を演出します。また、本体下部には「黒板」と「コルク」素材をリバーシブルで使えるアナログサイネージが設置されており、直  
書きのメモやピン止めの掲示などユーザー様へのアプローチの幅が広がります。

※キャスター(NDSE-CS-IVY11、NDSE-CS-BAL11、NDSE-CS-OLM11)は別売です。

### ■ 技術仕様

対応ディスプレイ	32～50V型
耐荷重	40kg
外形寸法	665 (幅) × 1624 (高) × 650 (奥) mm
重量	28kg
素材	Fフォースター (低ホルムアルデヒド) 適合材、RoHs対応
カラー	ナチュラル (オーク突板)

### ■ 寸法図



単位 mm