



## NDSE-S915

～55V型くらいまで対応 ディスプレイスタンド【中・大型用】

### ■ 主な特長

#### [ 壁寄せ設置 ]

稼働脚を折りたたむと壁面に寄せて設置可能。アジャスター付

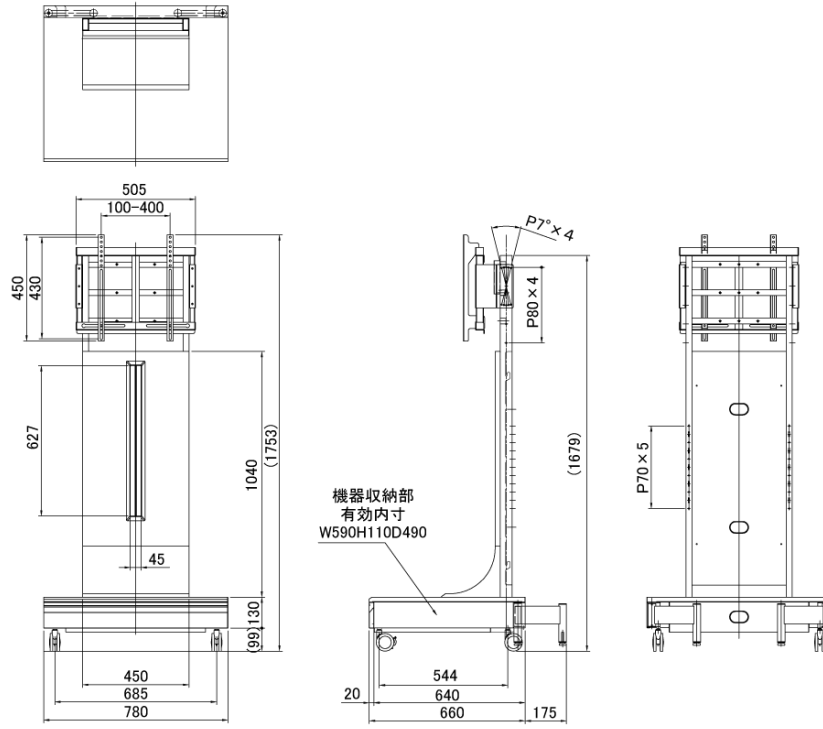
#### [ 配線処理 ]

本体内に配線収納可能 (背面パネルは簡単に着脱できます。)

### ■ 技術仕様

対応ディスプレイ	～55V型くらいまで
耐荷重	取付ディスプレイ:80kg以下 機器収納部:10kg以下 総積載耐荷重:110kg以下
角度調節	上下調節:80mmピッチ 3段階 角度調節:前方5度・12度、後方7度・14度
外形寸法	780 (幅) ×1679 (高) ×660～835 (奥) mm
有効内寸 (機器収納部)	590 (幅) ×110 (高) ×490 (奥) mm
重量	約44kg

■ 寸法図



単位 mm