

サーマルカメラ ソリューション

Thermal Camera Solution



非接触で体表面温度を 瞬時に測定

サーマルカメラは熱を検知し、測定した温度を表示したり、温度分布を色の違いで映像化させることができます。また非接触で運用が可能なので、手間や時間を削減することで効率的かつ安全に感染予防対策を実現させます。

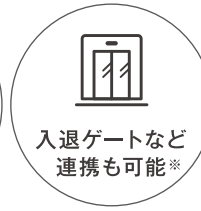
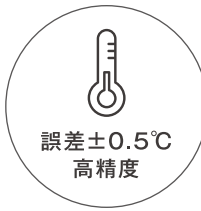
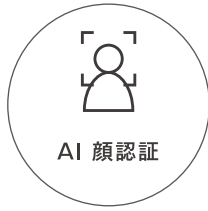
サーマル製品の特徴

※製品名横の「二次元バーコード」を読み込むと、製品紹介動画の閲覧ができます。

体表面温度を簡単にセルフチェックしたい!



アクセスコントロール&サーマルAIカメラ



様々なシーンで活躍! セルフチェックで効率もアップ!

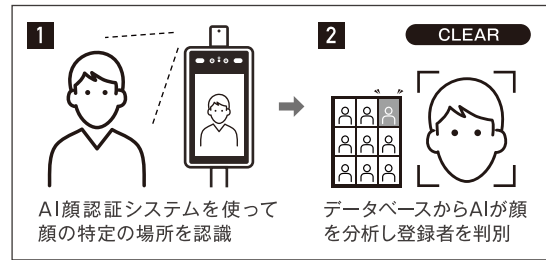
専用スタンド(別売)を使う事で、簡単に運用スタートできるため、様々なシーンでの設置が可能。また、タブレット型のAI内蔵サーマルカメラは画面を見ながらセルフチェックができるので、体表温測定に配置する人員を削減でき、運用効率も向上します。

<設置例>



▲「NSAC-TH1001」の表示画面一例

<AI顔認証の仕組み>



※AI顔認証とIDを使った管理については別途お問合せ下さい



サーマルプリンター



測定証明書を発行する事で 配置人員&測定回数の削減に!

入口が複数ある施設や、24時間出入りできる入口のある施設など、体表温測定に複数人の人員を配置するのは現実的ではなく、測定結果をプリントする事で、感染予防はもちろん、スタッフの負担軽減にも有効となります。

※「NSAC-TH1001」専用

<証明書見本>



※用紙はサーマルロールとサーマルラベルの2種(別売)から選択可能



ノータッチ式ディスペンサー



非接触の手指消毒で 衛生面向上におすすめ!

センサーによるノータッチ式で、直接触れることなく安心して手指の消毒が可能。どなたでも簡単に取り付けることができます。



サーマル製品の特徴

複数人をまとめてスクリーニング(測定)したい!

サーマルカメラ



マスクをした状態でも認識

自動アラートで異常を通知

非接触で安全に検知

誤差±0.5℃高精度

三脚を使った簡単設置可

体表温チェックの労力を大幅カット! 最大20人まで一度にスクリーニングOK!

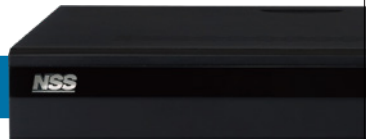
AI(人工知能)により、誤差±0.5℃と高い精度で人の往来が多い場所でも効率よく測定可能。非接触で一定基準以上の体表温を超えた対象者を素早く検知、感染症などの接触による感染リスクを格段に低減させます。



「DS-2TD1217B-6/PA」の表示画面一例



ネットワークビデオレコーダー



PC不要でモニターに直接映像出力 異常発生時にはアラーム&画像で通知

スタンドアロン機なのでモニターを繋げばすぐに運用可能。PC不要で新規PC購入コストを削減。ネットワーク設定も簡単。温度異常発生時にはアラーム音や画面表示で通知します。

標準2TBの大容量HDD レコーダーへの録画が可能

複雑なPCへの録画に比べて、レコーダーへの直接録画ができるので、簡単に気軽に記録を録ることができます。

簡単再生

録画映像の中から、温度アラームが発生した箇所を簡単に検索可能。その箇所のライブ映像、サーマル映像はもちろん録画した過去の映像や温度異常発生時の録画映像を見ることができます。

カメラ側の設定が可能

通常はPCで行うカメラ側の設定もレコーダーで設定ができます。

- 異常検知する温度の設定(37.5°のような数値上の設定)
- サーモグラフィ映像のカラーモードの変更 など

PoEハブ内蔵でカメラ電源不要

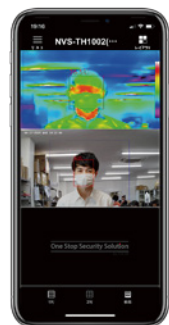
LANケーブル一本で配線できるので設定も簡単。また、PoEハブを内蔵しているからカメラ電源も供給でき、電源アダプタやPoEハブが不要なため、シンプルなシステム構成が可能となります。

ライブ映像を スマホでも確認可能

スマートフォン用アプリ「MV3000」を使用することにより、スマートフォンで通常映像はもちろん、サーマル映像も同時にライブ映像で確認することができます。



専用アプリ
【対応OS】
<Android> Android 5.0以上
<iOS> iOS 9.0以上



検知結果をスマホに通知

一定の基準値を超えた温度異常を検知した場合にはスマートフォンに通知され、異常発生時のスナップショット画像も確認することができます。

●専用レコーダーでの運用



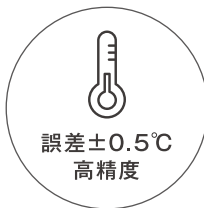
●パソコンでの運用



サーマル製品の特徴

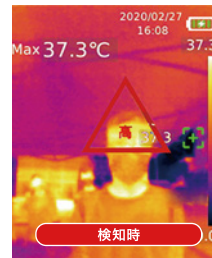
いつでもどこでも手軽に使いたい!

ハンディタイプサーマルカメラ

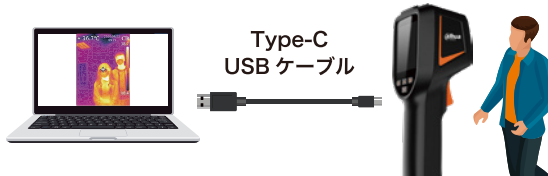


片手で、しかも指先ひとつで簡単操作 三脚を使って定点設置も可能

誰でも片手で簡単に操作ができ、携帯性に優れているハンディタイプのサーマルカメラ。屋内の常設以外に三脚を使った一時的な定点設置にも対応可能。



●PCと繋ぐことでもっと便利に!



専用ソフトを入れたPCにUSBケーブルで接続すれば、撮影映像をPCの大きなモニターに映し出すことが可能。また、対象者が通過する際、画像を撮影してPCに直接反映、保存することができます。

NSSサーマルカメラソリューション 「設置シーン」と「導入事例」

Scene & Case study

オフィス、工場、学校、ホテル、病院、商業施設、空港、駅、映画館・遊園地など公共施設、イベント会場等人が集まるエリアの入り口に設置して対象者の体表面温度を測定し、一定基準以上の体温異常等を早期検知できます。利用者に安心して施設を利用してもらう手段としてはもちろん、施設職員の手間や時間を削減することで、効率的な運用が行えます。





イベント会場 エムウェーブ様 [長野県]

例年通り安心してご来場いただけています。

大型アリーナを運営しており、夏は様々なエンターテイメント会場として、冬はスケートリンクとしてたくさんの方にご来場いただいています。すでに感染防止対策には特に力を入れていますが、来場者により安心していただくためにサーマルカメラを導入しました。PCと併用することで体表面温度に異常を感知するとアラームが鳴るようにしています。



オフィス 中部ケーブルネットワーク様 [愛知県]

社員の健康を一番に考え、導入を決心しました。

業務上、コミュニケーションをとる頻度が多いためコロナ対策は必須だと思い、アクセスコントロール&サーマルAIカメラを導入しました。オフィスの入口にポールスタンドで設置し、入室時に自分で簡単スムーズに検温が行えるため、効率よく安全対策が取れて助かっています。また、AIによる顔認証機能を搭載しているので今後は社内のセキュリティ対策でも期待しています。



医療・福祉 藤掛病院様 [岐阜県]

スタッフの負担が減り、作業効率が上がりました！

サーマルカメラ導入以前は、病院入口での体表面温度測定にスタッフを複数人配置してましたが、スタッフの負担軽減のためサーマルカメラを導入しました。専用のレコーダーがあればケーブル1本でモニターに映像を映せるため、複雑な設定も必要なく簡単に運用を始めることができ、悩みだったスタッフの負担が格段に減りました。



文化施設 いわき芸術文化交流館アリオス様 [福島県]

期待を上回る効果を実感しました。

新型コロナウイルス感染症の拡大防止策として、WEBサイト上での注意喚起、利用の際のお願いや消毒など徹底した対策をとっておりますが、自覚症状のない方がご来館するケースに備え、サーマルカメラを導入しました。ホール入口に三脚にてカメラを設置し、PCと接続してリアルタイムで体表面温度の状況を確認しています。導入前と比べ、視覚的に環境を管理できるようになったことで、安心してお客様のご案内ができるようになりました。

<その他、導入実績>

愛知医科大学メディカルクリニック、青森駅前市役所、FWJ、大阪成田山不動尊、春日市いきいきプラザ、岐阜市科学館、九州佐賀国際空港、国民健康保険 上矢作病院、サテライト石狩、スーパージャンボ中川店、関市文化会館、仙台高等専門学校 名取キャンパス、高松空港、千代田学園、はしはま自動車教習所、広福保育園、フェリーさんふらわあ、ホテルグランパレス塩釜、ホームスタジアム加古川店、MAXスポーツクラブ、MAXドライビングスクール千曲、みよし市保育園、保原シャローム学園、養老整形外科クリニック、横浜旭中央総合病院、和ギャラリー川平屋 ほか(50音順/敬称略)

製品ラインアップ

ACCESS CONTROL & THERMAL AI CAMERA

NSAC-TH1001

アクセスコントロール&サーマルAIカメラ



設置方法	卓上/ポール(共に別売)
解像度	光学解像度:1920×1080、サーモグラフィー解像度:32×32
測定温度範囲	35.0~45.0℃
温度誤差	±0.5℃
検知人数	1人
測定距離	0.5 ~ 0.7m
温度認識時間	0.3秒
登録顔画像数	約50,000枚
画面サイズ	8インチ
タッチパネル	×
マスク検出機能	○
アラーム出力	○
外形寸法	154.0(幅)× 413.4(高)× 84.5(奥)mm
重量	2,500g
希望小売価格	374,000円(税込)

DS-K1TA70MI-T-AC

アクセスコントロール&サーマルAIカメラ



設置方法	卓上/ポール(共に別売)、壁面
解像度	光学解像度:1920×1080、サーモグラフィー解像度:120×160
測定温度範囲	30.0~45.0℃
温度誤差	±0.5℃
検知人数	1人
測定距離	0.3 ~ 1.8m
温度認識時間	0.2秒
登録顔画像数	約6,000枚
画面サイズ	7インチ
タッチパネル	○
マスク検出機能	○
アラーム出力	○
外形寸法	116.5(幅)× 290.0(高)× 35.0(奥) mm
重量	1,035g
希望小売価格	OPEN

「NSAC-TH1001」専用オプション(別売)

NSACE001

卓上スタンド



<外形寸法>

283(幅)×38(高)×260(奥)mm

<希望小売価格>

16,500円(税込)

NSACE002

ポールスタンド



<外形寸法>

250(幅)×1195(高)×250(奥)mm

<希望小売価格>

41,800円(税込)

「DS-K1TA70MI-T-AC」専用オプション(別売)

DS-KAB6-D1

卓上スタンド



<外形寸法>

127.97(幅)×215.49(高)×133.97(奥)mm

<希望小売価格>

19,800円(税込)

DS-KAB671-P1

ポールスタンド



<外形寸法>

300(幅)×1312(高)×300(奥)mm

<希望小売価格>

44,000円(税込)

その他オプション(別売)

NSACE004

サーマルプリンター



印刷方法	サーマル印刷
印字幅/速度	(幅)48mm、(速度)100mm/s
外形寸法	187.97(縦)×112.5(横)×111(高)mm
製品質量	600g
希望小売価格	105,600円(税込)

NSACE003

ノータッチ式ディスペンサー



薬液容器	1000ml
電源	アルカリ電池:単3×4本
外形寸法	113.8(幅)×262.9(高)×111.1(奥)mm
製品質量	600g
希望小売価格	OPEN

※「NSAC-TH1001」専用 ※用紙はサーマルロール/サーマルラベルの2種(別売)から選択可

DEDICATED OPTIONS

製品ラインアップ

THERMAL CAMERA

DS-2TD1217B-3/PA、DS-2TD1217B-6/PA

サーマルカメラ ドームタイプ



品番	DS-2TD1217B-3/PA	DS-2TD1217B-6/PA
レンズ	3.1 mm/F=1.1	6.2 mm/F=1.1
測定距離	1m程(※1)	1~3m(※1)
解像度	光学解像度:2688 × 1520、サーモグラフィー解像度:160 × 120	
測定人数	最大20人	
画像機能	光学映像+サーモグラフィー映像	
検出精度	30~45℃(±0.5℃)	
電源	PoE (802.3af)、DC12V(± 20%)	
消費電力	6W(DV12V時)、6.5 W(PoE時)	
外形寸法	138.3(幅)×123.1(高)×138.3(奥)mm	
重量	940g	
希望小売価格	877,800円(税込)	

(※1)カメラ設置高1.5~1.8mを推奨

専用三脚
(別売)



DS2907ZJ

<希望小売価格>

33,000円(税込)

ドームタイプ専用金具
(別売)



DS2908ZJ

<希望小売価格>

4,400円(税込)

RECORDER

NSV-TH1002

サーマルカメラ専用 2chビデオレコーダー



登録可能カメラ台数	2チャンネル ※サーマルカメラ登録数2台まで
映像出力	HDMI×1、VGA×1
標準内蔵HDD容量	2TB
表示パターン	全画面、2分割、4分割
再生検索モード	時間検索、イベント検索(熱画像イベント)
バックアップデバイス	USBメモリ
コントローラー	マウス、赤外線リモコン
外形寸法 / 重量	380(幅)×51.5(高)×319.5(奥)mm / 1.84kg
希望小売価格	OPEN

HANDY THERMAL CAMERA

DH-TPC-HT2201

ハンディサーマルカメラ



カメラと
専用三脚
セット

<セット商品>
ハンディサーマルカメラ専用三脚

ディスプレイ	2.4インチ(ディスプレイ解像度:240 × 320)
画像機能	サーモグラフィー映像
検出精度	30~45度(±0.5度)
データ通信	Micro USB
連続稼働時間	約8時間(充電時間:約2.5時間)
外形寸法	62.5(幅)×192.4(高)×72.2(奥)mm
重量	500g
希望小売価格	220,000円(税込)

DS-2TP31B-3AUF

ハンディサーマルカメラ



カメラと
専用三脚
セット

<セット商品>
ハンディサーマルカメラ専用三脚

ディスプレイ	2.4インチ(ディスプレイ解像度:240 × 320)
画像機能	サーモグラフィー映像
検出精度	30~45度(±0.5度)
データ通信	—
連続稼働時間	約8時間(充電時間:約4.5時間)
外形寸法	59(幅)×196(高)×78(奥)mm
重量	350g
希望小売価格	176,000円(税込)



安全に関するご注意

●製品を安全にお使いいただくため、ご使用前に必ず「取扱説明書」をよくお読み下さい。

- 製品使用上のご注意 ●ハードディスクは有寿命部品です。長期間のご使用で交換が必要となります。●遠隔監視映像は、ご使用のパソコンや通信環境などにより、円滑に表示されない場合があります。
●本製品の故障による二次的損害については、いかなる場合においても、当社は一切責任を負いかねます。●記録した画像のうち、個人を特定できるものは個人情報となりますので、お取扱には充分ご注意ください。
■カタログ上のご注意 ●本カタログ中の仕様および外観は、改良のため予告なく変更される事がありますのであらかじめご了承下さい。●カタログと実際の製品の色とは印刷の関係で多少異なる場合があります。

本社	〒816-0902 福岡県大野城市乙金1-10-40 TEL.092-504-7370 FAX.092-504-7371
札幌支店	〒001-0025 北海道札幌市北区北二十五条西18-1-15 カームリヴ1F TEL.011-708-3010 FAX.011-708-3020
仙台支店	〒980-0014 宮城県仙台市青葉区本町1-1-1 大樹生命仙台北町ビル(アジュール仙台)12F TEL.022-796-0294 FAX.022-796-0295
東京支店	〒140-0004 東京都品川区南品川2-2-7 南品川ビル9F TEL.03-6712-9046 FAX.03-6712-9047
横浜支店	〒220-0012 神奈川県横浜市西区みなとみらい5-3-1 プリアグランデみなとみらいビル1F TEL.045-211-4251 FAX.045-211-4252
名古屋支店	〒461-0004 愛知県名古屋市中区葵1-13-8 アーバンネット布池ビル1階 TEL.052-253-7913 FAX.052-253-7914
大阪支店	〒564-0053 大阪府吹田市江の木町17-1 コンパノビル2F TEL.06-6170-3453 FAX.06-6170-3454
岡山支店	〒700-0821 岡山県岡山市北区中山下1-9-40 新岡山ビル4F TEL.086-230-1522 FAX.086-230-1523
広島支店	〒730-0013 広島県広島市中区八丁堀14-4 JEI広島八丁堀ビル5F TEL.082-511-2561 FAX.082-511-2562

<ご購入は当販売店へ>

製品に関するお問い合わせは

TEL 092-504-7370

●メールでのお問い合わせ/info@cpcam.jp

●受付時間/9:00~17:00 ※土、日、祝を除く

全国9カ所にショールームあり! 札幌、仙台、東京、横浜、名古屋、大阪、岡山、広島、福岡