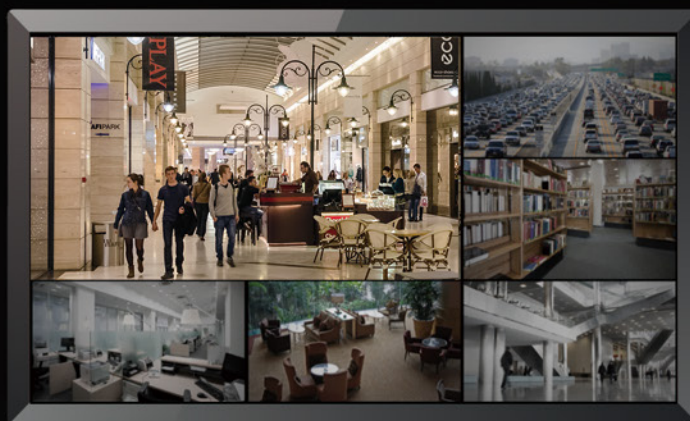


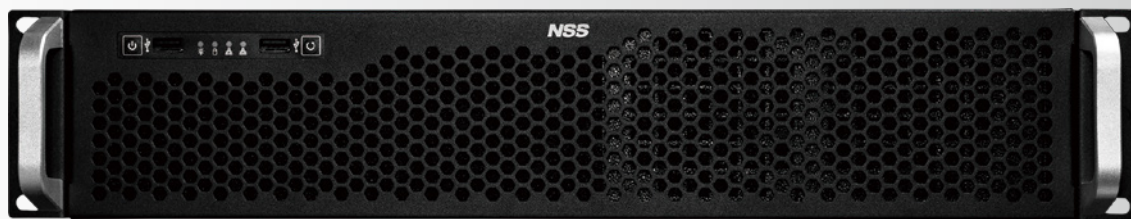
Windows ベースで拡張性に富んだ
プロフェッショナルモデル



NSV2U series
Professional NVR



Windowsをベースにしているため、外部ストレージを使用しての録画領域の構成や、カメラの映像解析も可能な拡張性に富んだ“プロフェッショナルモデルNVR”です。



国内外の多くのIPカメラに対応

異なるメーカーのIPカメラも同一画面でモニタリング可能

IPカメラ付属のソフトウェアを使用する場合、異なるメーカーのIPカメラを混在させると、それぞれのソフトウェアでモニタリングすることになります。「NSV2Uシリーズ」は国内外の多くのIPカメラメーカーと互換性がある「NUUO」のNVRソフトウェアを採用しており、既存のシステムにも導入しやすいため、カメラ選択の自由度が広がります。

[導入例]

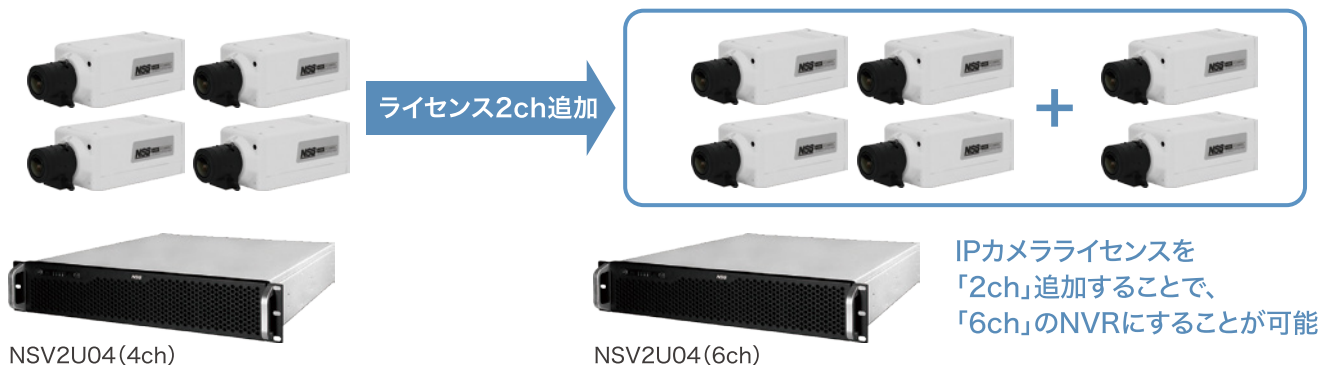


[対応メーカー]



※対応メーカーは順次追加していきます

NSV2Uシリーズなら、IPカメラをあと一台増設したい...という要望にもNVRを買い替えたりすることなく応えることができます。別途増設するIPカメラの台数分のライセンスを購入し、ライセンスの登録を行うだけで高価なNVRを買い足したり、買い替えたりする必要がありません。

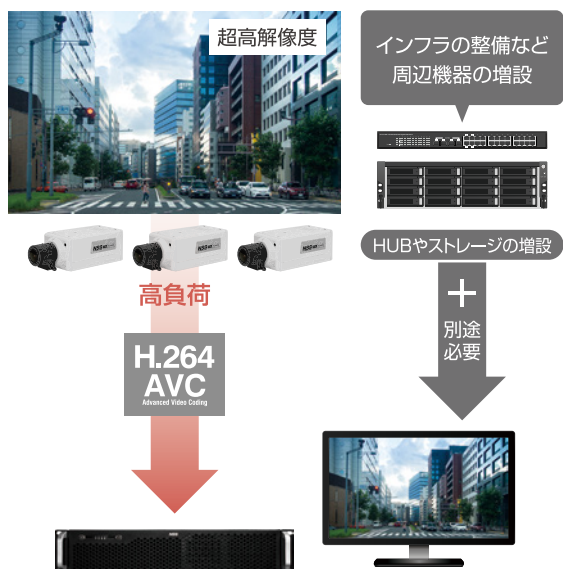


※ライセンスを購入することで、最大64台まで増設可能です。但し、接続可能なカメラの種類(解像度による)等が初期の仕様と異なりますのでご注意ください。

次世代動画圧縮規格「H.265」対応

「H.265/HEVC」とは、従来のH.264/AVCの約2倍の圧縮性能を有する次世代の動画圧縮規格です。従来の圧縮規格H.264では、解像度が高くなることでデータ量が増加しインフラの整備やストレージの増設などが必要でしたが、次世代動画圧縮規格「H.265/HEVC」で高圧縮することにより、超高解像度映像でも既存の周辺機器のまま安定した運用が可能になります。

「H.264/AVC」での運用



「H.265/HEVC」での運用



【 H.265対応超高解像度ネットワークカメラ 】

NSV2UシリーズはH.265対応超高解像度ネットワークカメラに対応しています。



ボックス型
ネットワークカメラ



暗視バリフォーカル
ドーム型ネットワークカメラ



防水暗視バリフォーカル
ドーム型ネットワークカメラ



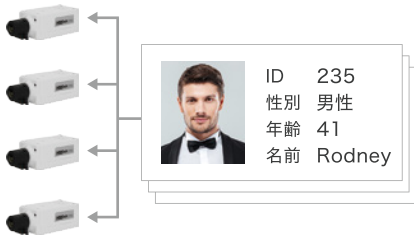
防水暗視バリフォーカル
ネットワークカメラ

「NuFace」は、高度な顔認証システムを導入することができるオプションです。登録した顔写真をカメラ映像から判別し、特定人物のアラートの表示や、その人物が映った映像のみを絞り込み検索する等、より高度で効率的なセキュリティシステムの構築に役立ちます。

簡単な設定で高度な顔認証システムを構築

① 対象とするカメラと顔写真を登録

顔認証で使用するカメラを設定し、そのカメラに対して認証を行う人物の顔写真や名前、年齢等を登録します。使用するカメラや顔写真は複数登録が可能で、全ての情報を使用したシステムの運用が行えます。



顔認証で使用するカメラに認識させたい人物の情報を登録

② データを自動解析、自動保存

顔写真と対象のカメラを設定すると、カメラ映像のデータを分析サーバーが自動で解析します。映像内に登録された人物が確認された場合、滞在時間などのデータを保存し、アラート表示や映像検索に利用します。



カメラ映像をサーバが自動で解析しデータを保存

③ 解析データを元に映像を検索

顔写真や、それに紐づけて登録した名前、年齢、タグによるグループ等から登録された人物が映っている映像の検索が可能です。大量のカメラでの長時間の映像から、目的の映像だけを簡単に絞り込む事が可能です。



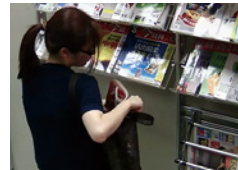
登録された人物が写っている映像のみを検索

様々なシチュエーションで利用可能



内部セキュリティ対策

オフィスの重要な場所やその周辺、エントランス等に導入することで、金庫金の盗難防止やエントランスでのブラックリスト検出等に、また、病院や研究所等では上記に加え入室不可エリアでの検知にも利用することが可能です。アラートを設定することにより、管理PC上やメールによる通知を受け取ることができ、迅速な対応を行うことが可能です。



万引き防止

万引きした可能性のある顧客をリストに登録し、複数店舗にも対応した来店検知システムを構築可能です。全店舗のデータを共有することができ、効率的な運用が行なえます。

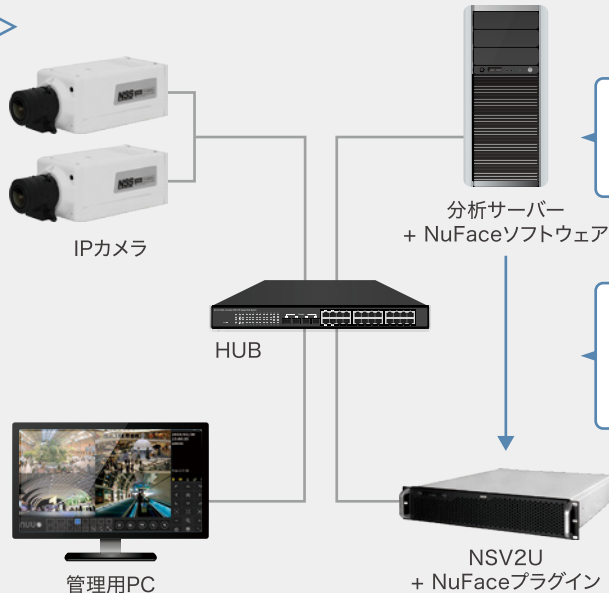


犯罪捜査

街等の広範囲に設置されたIPカメラで利用することで、指名手配犯等の捜索、検知を行うことが可能です。映った映像のみを検索することで、無駄のない捜査が可能です。

< NuFaceシステム構成図 >

通常の録画映像の送信に加え、分析用の映像データをRTSPストリーミング形式で送信します。



IPカメラからの映像をNuFaceソフトウェアが解析し、メタデータを作成します。

通常の録画映像を見るように映像の確認、検索ができます。また、NuFaceソフトウェアを管理用PCにインストールすることで、分析サーバーと管理用PCを兼ねることも可能です。

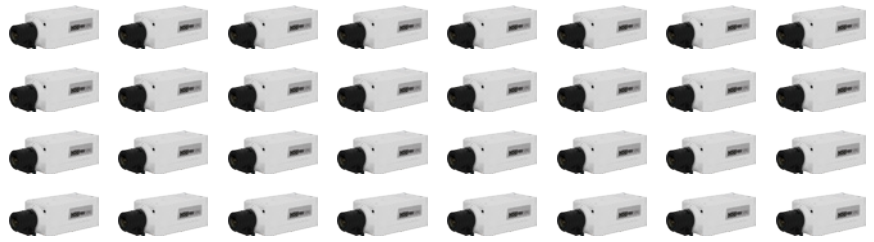
作成したメタデータをNSV2Uに送信。カメラからの録画映像と共にハードディスク内に保存します。

※ 「NuFace」は別途オプションを購入することにより使用可能です。

NSV2UシリーズはWindowsをベースとしているため、内蔵HDDだけでなく、自由に外部ストレージにて録画領域を構成することが可能です。さらにストレージを複数台接続して、さらなる大容量録画も可能です。



NVE244UX
(iSCSI対応ストレージ)



フルHDカメラ32台・5コマ録画で24時間365日録画可能

144TBまでの増設が可能

長時間大容量録画

RAID 0、1、0+1、3、5、6、10、30、50、60 に対応

モバイル対応

外出先でも安心確認

NSV2Uシリーズはスマートフォンに対応しています。ネットワーク環境があり整っている場所であれば、いつでもどこでもカメラの映像が確認できます。



無料の専用アプリケーションをダウンロードして、快適にライブ映像を見たり、PTZコントロール、スナップショットを撮る事ができます。

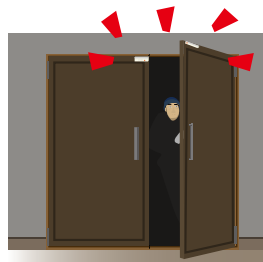


I/Oとの連動が可能

環境に合わせた使い方で便利を実感

センサーやサイレン等、各種外部入出力装置との連動が可能です。センサー入力を受けて録画を開始したり、映像に動きがあったらアラームを出力して、回転灯やサイレンを可動させることができます。

※別売オプション機器等が必要となります。



別棟の倉庫に設置したマグネットセンサーが発報。



アラーム入力を受け、回転灯が点灯して異常を知らせます。



常時監視していなくても侵入者に気づき、すぐに通報。侵入時の映像も簡単に検索可能です。

サーバーラックへ収納可能

コンパクトに収納

2Uラックマウントサイズ仕様で、サーバーラックへの収納が可能です。集中管理システムでの複数台の設置時など、省スペース化に適した設計。

オプションで設置環境に適合するNVRケースをご用意することも可能。配電盤タイプやコンパクトタイプなど、お客様の設置環境に合わせたケースをご用意いたします。



サーバーラックに収納が可能



NSV2Uシリーズにはライブ映像監視が可能な「NUUO リモートライブビューアー」や録画再生が可能な「NUUO プレイバックシステム」などNUUO クライアント用PCソフト(Windows専用)が付属しています。

- PCにインストールすることでNSV6/NSVS7/NSV2Uシリーズを登録でき一括監視することが可能です。
- PCのハードディスク上に、録画データのバックアップを行うことが可能です。
- 日本語メニュー、E-MAP機能に対応しています。
- 2台のモニターに出力でき、重要度に合わせてモニタのチャンネル表示数を使い分けることが可能です。



ライブ映像監視ソフト
「NUUO リモートライブビューアー」



録画再生ソフト
「NUUO プレイバックシステム」

<一括管理イメージ>



NUUO中央管理ソフトウェア「NCMS」で、より優れた管理体制が可能に。

NSV2Uシリーズは、NUUO CMSソフト「NCMS」(別売)に対応しています。

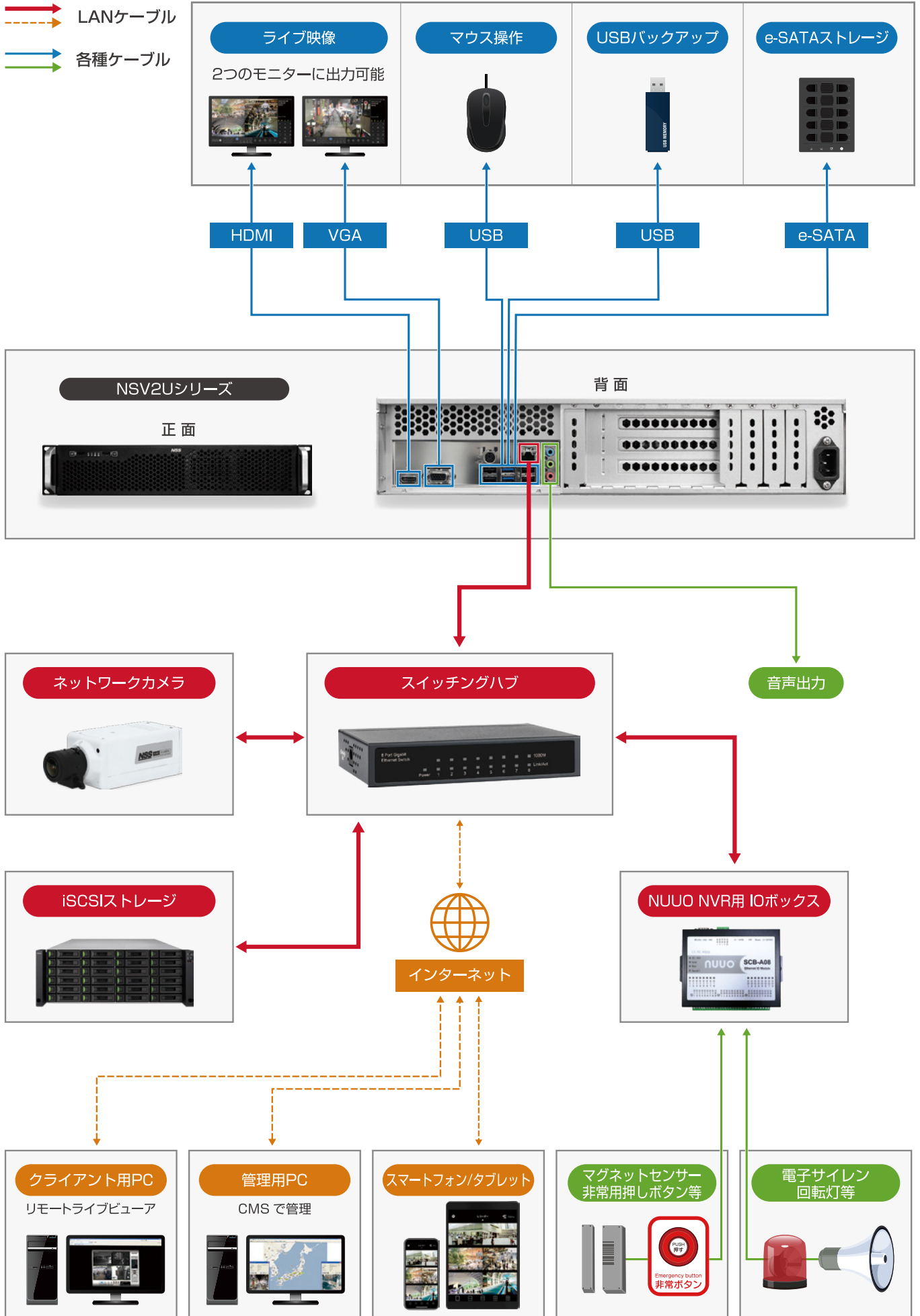
付属のNUUO クライアント用PCソフトの機能に加え、より充実した独自の機能で万全の管理体制を整えることが可能です。

- PCにインストールすることでNSV6/NSVS7/NSV2Uシリーズを登録でき一括監視することが可能です。
- 多彩なアラーム管理機能で、アラーム発生現場の映像を素早く、ポップアップ表示させることが可能です。
- 日本語メニュー、E-MAP機能に対応しています。
- モニター台数無制限で出力でき、必要に応じた様々な同時監視が可能です。



NUUO CMSソフトウェア
「NCMS」

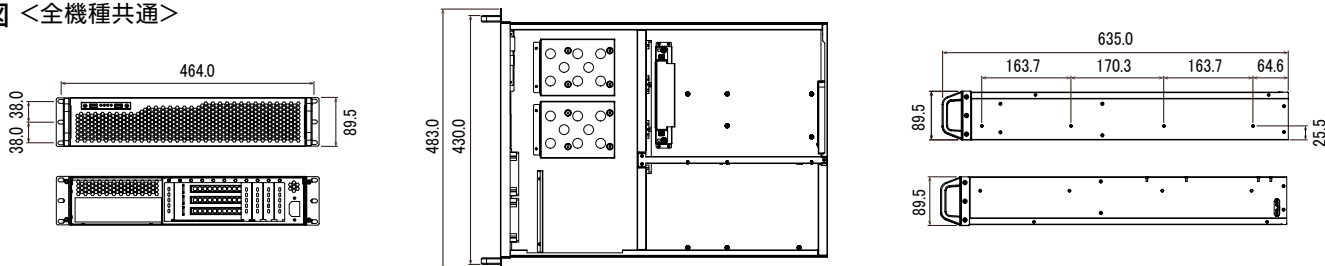
NSV2Uシリーズの拡張性(システム構成図)



仕様

項目	NSV2U04	NSV2U08	NSV2U12	NSV2U16	NSV2U20	NSV2U24
録画可能カメラ台数	4	8	12	16	20	24
オペレーティングシステム	Windows					
映像出力	HDMI × 1、VGA × 1					
内蔵HDD	録画データ領域：1TB（オプションにて24TBまで増設可能）					
搭載可能HDD	録画用HDD × 3					
RAIDレベル	RAID 0、1					
バックアップ	USB					
オーディオ入出力	マイク入力、スピーカー出力					
LAN伝送速度	10 / 100 / 1000 Mbps（RJ45）					
映像圧縮形式	H.265、H.264、MPEG4、MJPEG、MxPEG（IPカメラに依存）					
処理性能	2.0M / 30fps					
録画モード	連続、スケジュール、イベント					
分割表示パターン	1、4、6、9、10、12、13、16、17、25、36、48、49、64					
映像解析	動作検知、遺失物検知、不審物検知、カメラ遮断検知、ピント外れ、シグナルロスト					
インスタントアクション	E-Mapポップアップ、モニタ画面表示、Eメール送信、音声アラーム デジタルアウトプットアラームトリガー、PTZカメラ操作、CMSに送信、FTPアップロード					
デジタルズーム	64倍					
音声	音声双方向対応					
遠隔ライブ映像最大モニタリング数	128CH					
遠隔再生映像最大モニタリング数	64ユーザー					
言語	日本語					
動作可能周囲環境	温度：0～40.0℃					
電源	AC100V					
外形寸法	483.0(幅) × 89.5(高) × 635.0(奥)mm					

寸法図 <全機種共通>



安全に関するご注意

●製品を安全にお使いいただくため、ご使用前に必ず「取扱説明書」をよくお読み下さい。

- 製品使用上のご注意 ●ハードディスクは有寿命部品です。長期間のご使用で交換が必要となります。 ●遠隔監視映像は、ご使用のパソコンや通信環境などにより、円滑に表示されない場合があります。
- 本製品の故障による二次的損害については、いかなる場合においても、当社は一切責任を負いかねます。 ●記録した画像のうち、個人を特定できるものは個人情報となりますので、お取扱には充分ご注意ください。
- カタログ上のご注意 ●本カタログ中の仕様および外観は、改良のため予告なく変更される事がありますのであらかじめご了承下さい。 ●カタログと実際の製品の色とは印刷の関係で多少異なる場合があります。



本社	〒816-0902 福岡県大野城市乙金1-10-40 TEL.092-504-7370 FAX.092-504-7371
札幌支店	〒001-0025 北海道札幌市北区北二十五条西18-1-15 カームリヴ1F TEL.011-708-3010 FAX.011-708-3020
仙台支店	〒980-0014 宮城県仙台市青葉区本町1-1-1 大樹生命仙台北本町ビル(アジュール仙台)12F TEL.022-796-0294 FAX.022-796-0295
東京支店	〒140-0004 東京都品川区南品川2-2-7 南品川Jビル9F TEL.03-6712-9046 FAX.03-6712-9047
横浜支店	〒220-0012 神奈川県横浜市西区みなとみらい5-3-1 プリアグランデみなとみらいフィルミー1F TEL.03-6712-9046 FAX.03-6712-9047
名古屋支店	〒461-0004 愛知県名古屋市中区葵1-13-8 アーバンネット布池ビル1F TEL.052-253-7913 FAX.052-253-7914
大阪支店	〒564-0053 大阪府吹田市江の木町17-1コンパノビル2F TEL.06-6170-3453 FAX.06-6170-3454
岡山支店	〒700-0821 岡山県岡山市北区中山下1-9-40 新岡山ビル4F TEL.086-230-1522 FAX.086-230-1523
広島支店	〒730-0013 広島県広島市中区八丁堀14-4 JEI広島八丁堀ビル5F TEL.082-511-2561 FAX.082-511-2562

www.cpcam.jp

●この製品パンフレットは2025年1月現在のものです。