

ネットワークを使ったシステム構築で、  
遠隔監視や多拠点監視、大規模監視に適した  
「高解像度IP監視カメラシステム」



# NSU Series

[ Network-Camera ] Tri / Fullcolor / PTZ / 360°panoramic view etc...



# 簡単設置、簡単設定で小規模～大規模まで 幅広い運用に最適な高画質IP監視カメラシステム

## 主な導入先

### 業種や場所問わず様々なシーンでの導入実績あり

お客様のご要望に合った機器の選定や運用方法をご提案し、官公庁や学校、店舗や商業施設をはじめ、交通機関や医療施設、オフィスなど、様々なシーンで導入していただいております。



オフィス



スーパー・小売店



飲食店



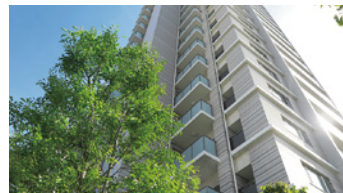
病院



官公庁



工場・倉庫



マンション

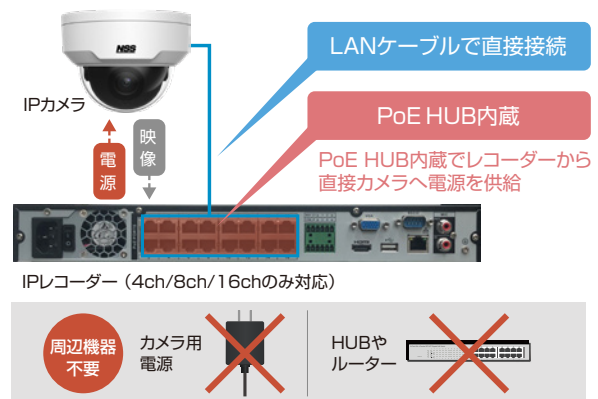


駐車場

## 特徴

### アナログ感覚でIPシステムを構築 「PoE HUB内蔵」でカメラとレコーダーを 繋ぐだけで簡単に運用可能

NSUシリーズは、従来のIPシステムの様なHUBやルーターの設置をする必要がなく、アナログシステムのようにカメラとレコーダーをLANケーブルで直接接続するだけで簡単に再生・録画を開始できます。また、「PoE HUB内蔵」のため、別途カメラ側に電源を用意する必要もありません。



### 用途に合った解像度のカメラを選択し、 機能的なシステムが構築可能

「Full HD(約200万画素)」「4MP(約400万画素)」「5MP(約500万画素)」の高解像度カメラの豊富なラインアップから、撮影の重要度に合わせてカメラを選択することが可能です。

HDのカメラに比べ、Full HDカメラは約2倍、4MPカメラは約4倍の高解像度撮影が可能で、より広範囲で高鮮明な映像を撮影できます。



### 遠隔からでも操作&監視が可能

「ライブビュー」「録画再生」「双方向通話」「デバイス管理」などパソコンやスマートフォンなど専用のソフトウェア(Guard Station)やアプリ(Guard Viewer/Guard Live)を使うことで、遠隔からでも操作や監視ができます。

Guard Viewer  
ダウンロード

Android

iOS

Guard Viewer / Guard Live



Guard Station



## Net Work Camera [ ネットワークカメラ ]

### 2MP / 4MP 防水暗視ドーム型 ネットワークカメラ



品番	NSU-IP233-2M	NSU-IP233-4M
イメージセンサー	1 / 2.8 インチ Progressive Scan CMOS	1 / 3 インチ Progressive Scan CMOS
解像度	1920 × 1080	2688 × 1520
フレームレート	1920 × 1080 : 30 fps	2688 × 1520 : 30 fps
レンズ	f = 2.8mm / F1.6	
撮影範囲	水平 106.7° × 垂直 57.1°	水平 101.1° × 垂直 55.3°
ズーム	-	
照射距離	赤外線LED : 30m	
被写体最低照度	カラー時 : 0.001 lux、IR 点灯時 : 0 Lux	カラー時 : 0.002 lux、IR 点灯時 : 0 Lux
オーディオ	入力 ×1、出力 ×1	
スピーカー	-	
AI*	クロスライン検知、エリア侵入検知、エリア退出検知、侵入検知、顔検知、人流カウント、群集密度監視	
アラーム	入力 ×1、出力 ×1	
防水/耐衝撃機能	IP67 / IK10	
消費電力	5.0 W	4.5 W
消費電流	417 mA	375 mA
動作可能周囲環境	温度 : -30.0 ~ 60.0°C、湿度 : 95.0%以下 (結露なし)	
外形寸法	108.7(径) × 81.1(高)mm	
重量	420 g	

### 2MP / 4MP 防水暗視ネットワークカメラ






内蔵  
マイク

品番	NSU-IP242-2M	NSU-IP242-4M
イメージセンサー	1 / 2.8 インチ Progressive Scan CMOS	1 / 3 インチ Progressive Scan CMOS
解像度	1920 × 1080	2688 × 1520
フレームレート	1920 × 1080 : 30 fps	2688 × 1520 : 30 fps
レンズ	f = 2.8mm / F1.6	
撮影範囲	水平 106.7° × 垂直 57.1°	水平 101.1° × 垂直 55.3°
ズーム	-	
照射距離	赤外線 : 40m	
被写体最低照度	カラー時 : 0.001 lux、IR 点灯時 : 0 Lux	カラー時 : 0.002 lux、IR 点灯時 : 0 Lux
オーディオ	内蔵マイク / 音声圧縮方式 G.711a、G.711u	
スピーカー	-	
AI*	クロスライン検知、エリア侵入検知、エリア退出検知、侵入検知、顔検知、人流カウント、群集密度監視	
アラーム	-	
防水/耐衝撃機能	IP67 / -	
消費電力	6.0 W	4.0 W
消費電流	500 mA	334 mA
動作可能周囲環境	温度 : -30.0 ~ 60.0°C、湿度 : 95.0%以下 (結露なし)	
外形寸法	62.7(幅) × 63.1(高) × 155.9(奥)mm	
重量	420 g	

※ AI機能の同時利用には制限があります。設置状況・環境要因により精度が低下したり検知しない場合があります。

Net Work Camera [ ネットワークカメラ ]

4MP 防水暗視 電動バリフォーカル ドーム型ネットワークカメラ	
	 <div style="float: right; margin-top: 10px;">   </div>
品番	NSU-IP233M-4M
イメージセンサー	1 / 3 インチ Progressive Scan CMOS
解像度	2688 × 1520
フレームレート	2688 × 1520 : 30 fps
レンズ	f = 2.7 ~ 13.5mm / F1.2
撮影範囲	水平98.2°× 垂直54.7°~ 水平31.3°× 垂直18.5°
ズーム	光学ズーム : 5倍
照射距離	赤外線LED : 40m
被写体最低照度	カラー時 : 0.002 lux、IR 点灯時 : 0 Lux
オーディオ	内蔵マイク / 入力 ×1、出力 ×1
スピーカー	—
AI*	クロスライン検知、エリア侵入検知、エリア退出検知、侵入検知、顔検知、人流カウント、群集密度監視
アラーム	入力 ×1、出力 ×1
防水/耐衝撃機能	IP67 / IK10
消費電力	7.0 W
消費電流	584 mA
動作可能周囲環境	温度 : -30.0 ~ 60.0°C、湿度 : 95.0%以下(結露なし)
外形寸法	148.0(径) × 111.3(高)mm
重量	920 g

4MP 防水暗視 電動バリフォーカル ネットワークカメラ	
	 <div style="float: right; margin-top: 10px;">  </div>
品番	NSU-IP242M-4M
イメージセンサー	1 / 3 インチ Progressive Scan CMOS
解像度	2688 × 1520
フレームレート	2688 × 1520 : 30 fps
レンズ	f = 2.7 ~ 13.5mm / F1.2
撮影範囲	水平98.2°× 垂直54.7°~ 水平31.3°× 垂直18.5°
ズーム	光学ズーム : 5倍
照射距離	赤外線LED : 50m
被写体最低照度	カラー時 : 0.002 lux、IR 点灯時 : 0 Lux
オーディオ	入力 ×1、出力 ×1
スピーカー	—
AI*	クロスライン検知、エリア侵入検知、エリア退出検知、侵入検知、顔検知、人流カウント、群集密度監視
アラーム	入力 ×1、出力 ×1
防水/耐衝撃機能	IP67 / IK10
消費電力	8.5 W
消費電流	709 mA
動作可能周囲環境	温度 : -30.0 ~ 60.0°C、湿度 : 95.0%以下(結露なし)
外形寸法	86.4(幅) × 85.4(高) × 245.4(奥)mm
重量	920 g

\* AI機能の同時利用には制限があります。設置状況・環境要因により精度が低下したり検知しない場合があります。

## Net Work Camera [ネットワークカメラ]

2MP 5倍光学 ミニPTZ ネットワークカメラ	
	 <div style="display: flex; justify-content: flex-end; gap: 10px; margin-top: 10px;"> <div style="border: 1px solid black; border-radius: 50%; padding: 2px 5px; background-color: #00a0e3; color: white; font-size: 8px;">PTZ 対応</div> <div style="border: 1px solid black; border-radius: 50%; padding: 2px 5px; background-color: #ff9900; color: white; font-size: 8px;">光学 ズーム 5倍</div> <div style="border: 1px solid black; border-radius: 50%; padding: 2px 5px; background-color: #008000; color: white; font-size: 8px;">双方向 通話</div> </div>
品番	NSU-IP235-2M
イメージセンサー	1 / 2.7 インチ Progressive Scan CMOS
解像度	1920 × 1080
フレームレート	1920 × 1080 : 30 fps
レンズ	f = 2.7 ~ 13.5mm / F1.2
撮影範囲	水平 106.9°× 垂直56.0°～ 水平 30.6°× 垂直 17.7°
ズーム	光学ズーム : 5倍
照射距離	赤外線 LED : 30m
被写体最低照度	カラー時 : 0.003 lux、IR 点灯時 : 0 Lux
オーディオ	内蔵マイク / 音声圧縮方式 G.711a、G.711u
スピーカー	内蔵スピーカー
AI*	クロスライン検知、エリア侵入検知、エリア退出検知、侵入検知、顔検知、人流カウント、群集密度監視
アラーム	入力 ×1、出力 ×1
防水/耐衝撃機能	- / -
消費電力	15.0 W
消費電流	1.3 A
動作可能周囲環境	温度 : -10.0 ~ 50.0°C、湿度 : 95.0%以下(結露なし)
外形寸法	129.0(径) × 143.6(高)mm
重量	760 g

5MP 360度パノラマビュー ドーム型 防水暗視ネットワークカメラ	
	 <div style="display: flex; justify-content: flex-end; margin-top: 10px;"> <div style="border: 1px solid black; border-radius: 50%; padding: 2px 5px; background-color: #00a0e3; color: white; font-size: 8px;">内蔵 マイク</div> </div>
品番	NSU-IP236-5M
イメージセンサー	1 / 2.8 インチ Progressive Scan CMOS
解像度	2592 × 1944
フレームレート	2592 × 1944 : 30 fps
レンズ	f = 1.4mm / F2.0
撮影範囲	水平 180.0° × 垂直 180.0°
ズーム	-
照射距離	赤外線 LED : 10m
被写体最低照度	カラー時 : 0.01 lux、IR 点灯時 : 0 Lux
オーディオ	内蔵マイク / 入力 ×1、出力 ×1
スピーカー	-
AI	-
アラーム	入力 ×1、出力 ×1
防水/耐衝撃機能	IP66 / K10
消費電力	8.5 W
消費電流	709 mA
動作可能周囲環境	温度 : -30.0 ~ 60.0°C、湿度 : 95.0%以下(結露なし)
外形寸法	125.0(径) × 43.7(高)mm
重量	360 g

※ AI機能の同時利用には制限があります。設置状況・環境要因により精度が低下したり検知しない場合があります。

# NSSの統合警報システム 「Triカメラ」1台ですべて実現可能

※対応機種：NSC-IP933T-4M、NSC-IP942T-4M、NSC-IP935T-4M

システム設置までの余分な時間とコストを大幅に削減し、監視エリアへの侵入者を能動的に抑止することができます。

<b>サイレン</b>	警告音とフラッシュライトで侵入禁止エリアに入った不審者を抑止	<b>PIRセンサー</b>	AIアルゴリズムを採用し検出の精度を向上 人と車を正確に自動検知	<b>カメラに 全て内蔵</b>
<b>大口径レンズ 高感度センサー</b>	最大0.002 lux @F1.6 フルカラーで鮮明な映像を撮影	<b>外部マイク スピーカー</b>	遠隔地の機器と 双方向で通話することも可能	

## 「アクティブ抑止」で不審者の侵入を抑止

※対応機種：NSC-IP933T-4M、NSC-IP942T-4M  
※NSC-IP935T-4Mは「ウォームライトモード」のみ対応

### < 警告ライト >

監視エリアに入った不審者をLEDライトで抑止。  
状況に応じて3種類のモードに切り替えが可能

	赤外線照射	LEDライト
IRモード	昼間：オフ、夜間：オン	ターゲットがトリガーされると点滅
ウォームライトモード	常時オフ	常時点灯
デュアルライトモード	昼間：オフ、夜間：オン	ターゲットがトリガーされると点灯

### < 警告音声 >

ターゲットがトリガーされるとスピーカーが起動し、LEDライトと共に警告音声で不審者を威嚇

※ 赤外線照射は、照度に応ずるため日中でも設置環境や天候により起動する場合がございます。

### 【ターゲットトリガー時の抑止イメージ】



## ▶ AI 検知

設定した監視エリアに「人」や「車両」が通過するとAIが自動で認識します。ペット、昆虫、木の葉、その他の対象外による誤報を防ぎ、正確な警報機能を提供することが可能です。 ※対応機種：NSU-IP236-5M以外



[ 人検知 ]

[ 車両検知 ]

## ▶ LEDによるフルカラー監視

高感度センサーと大口径レンズ搭載で、ウォームLEDライトを組み合わせることで、暗い場所でもフルカラーで色彩豊かな映像を撮影することができます。 ※対応機種：NSC-IP933T-4M、NSC-IP942T-4M



[ 通常モノクロ監視 ]

[ フルカラー監視 ]

## ▶ 双方向通話

スピーカーが付いているため、事前に録音されたアナウンスやカスタマイズされた音声をカメラ本体から出すことが可能。また、マイクも内蔵されており、離れた場所からでも会話をすることができるため、用途に合わせて柔軟に対応が可能です。

スピーカーとマイク内蔵



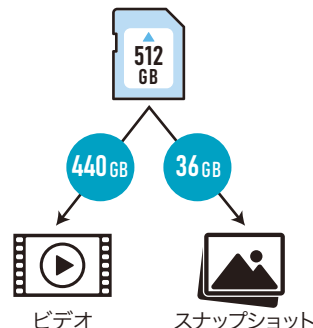
スマホからカメラで声かけも可能

※対応機種：NSC-IP933T-4M、NSC-IP942T-4M、NSC-IP935T-4M、NSU-IP235-2M

## ▶ SDカードへの録画可能



映像は最大512GB\*のMicro SDカードに録画が可能。また、カード容量をビデオとスナップショットで自由に割り当てすることもできます。

容量割り当て例



※製品により最大容量は異なります

# Tri Camera [トライカメラ]

4MP AI搭載 防水暗視ネットワークカメラ		
	 双方向通話	 双方向通話
品番	NSC-IP933T-4M	NSC-IP942T-4M
イメージセンサー	1 / 2.9 インチ CMOS	
解像度	2688 × 1520	
フレームレート	2688 × 1520 : 30 fps	
レンズ	f = 2.8mm / F1.4	
撮影範囲	水平 101.1° × 垂直 57.1°	
ズーム	-	
照射距離	赤外線LED : 最大 30m	赤外線LED : 最大 40m
被写体最低照度	カラー時 : 0.003 lux、IR 点灯時 : 0 Lux	
オーディオ	内蔵マイク / 音声圧縮方式 G.711a、G.711u	
スピーカー	内蔵スピーカー	
AI*	クロスライン検知、エリア侵入検知、エリア退出検知、侵入検知、顔検知、人流カウント、群集密度監視	
アラーム	-	
防水/耐衝撃機能	IP67 / -	
消費電力	11.0 W	10.0 W
消費電流	DC12V : 917 mA	DC12V : 834 mA
動作可能周囲環境	温度 : -30.0 ~ 60.0°C、湿度 : 95.0%以下(結露なし)	
外形寸法	110.5(径) × 97.5(高)mm	71.0(径) × 187.0(奥)mm
重量	470 g	410 g

4MP AI搭載 5倍光学 防水PTZネットワークカメラ		
	 ※赤外線LED非搭載	PTZ対応 双方向通話 フルカラー 光学ズーム5倍
品番	NSC-IP935T-4M	
イメージセンサー	1 / 1.8 インチ CMOS	
解像度	2688 × 1520	
フレームレート	4 MP( 2560 × 1440 ):25 fps( 初期値 )、4 MP( 2688 × 1520 ):最大 30 fps、4 MP( 2560 × 1440 ):最大 30 fps	
レンズ	f = 2.7 ~ 13.5 mm / F1.2	
撮影範囲	水平113.7° × 垂直59.5° ~ 水平50.3° × 垂直28.5°	
ズーム	光学ズーム : 5倍	
照射距離	ウォームライト : 40m	
被写体最低照度	カラー時 : 0.0005 lux	
オーディオ	内蔵マイク / 入力 x1 / G.711a、G.711u	
スピーカー	内蔵スピーカー / 出力 x1	
AI*	クロスライン検知、エリア侵入検知、自動追尾	
アラーム	入力 x1、出力 x1	
防水/耐衝撃機能	IP66 / -	
消費電力	25.4 W	
消費電流	2.9 A	
動作可能周囲環境	温度 : -30.0 ~ 60.0 °C、湿度 : 95.0% 以下(結露なし)	
外形寸法	133.0(幅) × 286.0(高) × 185.0(奥)mm	
重量	1.4 kg	

※ AI機能の同時利用には制限があります。設置状況・環境要因により精度が低下したり検知しない場合があります。

# 最低照度性能0.0003lux。 夜間など低照度環境下でも、 高解像度で色鮮やかな フルカラーでの監視が可能



夜間になるとモノクロ映像に切り替わる一般的な暗視カメラと違い、暗い環境でもカラー映像で鮮明な撮影ができる「フルカラー暗視カメラ」。夜間でも、衣服の色や持ち物、人物の表情が昼間のように鮮明に分かるため、監視映像の詳細な情報取得が可能となり、犯罪発生時の証拠能力の向上が期待できます。

※対応機種：NSU-IP233C-4M、NSU-IP242C-4M、NSC-IP935T-4M  
※NSC-IP935T-4Mの被写体最低照度は0.0005lux





## Full-color Camera [フルカラーカメラ]


### 防水フルカラーネットワークカメラ

	防水フルカラーネットワークカメラ	
	 ※赤外線LED非搭載	 ※赤外線LED非搭載
品番	NSU-IP233C-4M	NSU-IP242C-4M
イメージセンサー	1 / 1.8 インチ CMOS	1 / 1.8 インチ Progressive Scan CMOS
解像度	2688 × 1520	
フレームレート	2688 × 1520 : 25 fps	
レンズ	f = 2.8mm / F1.0	
撮影範囲	水平 110.4° × 垂直 60.5°	
ズーム	-	
照射距離	白色LED : 30m	
被写体最低照度	カラー時 : 0.0003 lux、LED 点灯時 : 0 Lux	
オーディオ	内蔵マイク / 音声圧縮方式 G.711a、G.711u	
スピーカー	-	
AI*	クロスライン検知、侵入検知 ※設置状況・環境要因により精度が低下したり検知しない場合があります	
アラーム	-	
防水機能	IP67	IP67
耐衝撃機能	IK10	-
消費電力	4.0 W	2.8 W
消費電流	334 mA	234 mA
動作可能周囲環境	温度 : -30.0 ~ 60.0°C、湿度 : 95.0%以下(結露なし)	
外形寸法	128.2(径) × 99.9(高)mm	73.0(幅) × 73.0(高) × 206.0(奥)mm
重量	530 g	480 g

\* AI機能の同時利用には制限があります。設置状況・環境要因により精度が低下したり検知しない場合があります。

Recorder




H.265 4 / 8 / 16 ch AI対応 スタンドアローン NVR				
				
品番	NSU2004	NSU2008	NSU2016	
搭載OS	Linux			
映像圧縮形式	Ultra 265、H.265、H.264			
登録可能カメラ台数	4 チャンネル ( PoE x4 )	8 チャンネル ( PoE x8 )	16 チャンネル ( PoE x16 )	
映像出力	標準2TB、最大10TB x1		標準2TB、最大10TB x2	
HDD容量	HDMI ( 4K ) x1、VGA ( 1920 x 1080 ) x1			
NVR による AI 機能	クロスライン検知、侵入検知、エリア侵入、エリア退出、ウルトラモーション検出		顔検知、顔認証、クロスライン検知、侵入検知、エリア侵入、エリア退出、ウルトラモーション検出	
	※設置状況・環境要因により精度が低下したり検知しない場合があります			
表示パターン	全画面 / 4分割	全画面 / 4分割 / 6分割 8分割 / 9分割	全画面 / 4分割 / 6分割 8分割 / 9分割 / 16分割	
オーディオ	入力 : RCA x1、出力 : RCA x1			
PoE	4 ポート、 IEEE 802.3 af / at 合計出力 50W ( 1ポート最大 30W )	8 ポート、 IEEE 802.3 af / at 合計出力 130W ( 1ポート最大 30W )	16 ポート、 IEEE 802.3 af / at 合計出力 240W ( 1ポート最大 30W )	
消費電力	12.0 W ( HDDを除く )			
外形寸法	260.0(幅) x 47.0(高) x 222.0(奥)mm		380.0(幅) x 53.0(高) x 322.0(奥)mm	
重量	0.8 kg ( HDDを除く )		2.7 kg ( HDDを除く )	

32 / 64ch 19インチ ラックマウント対応 2U NVR			
			
品番	NSU2032	NSU2064	
搭載OS	Linux		
映像圧縮形式	Ultra 265、H.265、H.264		
登録可能カメラ台数	32 チャンネル	64 チャンネル	
映像出力	HDMI ( 4K ) x2、VGA ( 1920 x 1080 ) x2		
HDD容量	標準2TB、最大16TB x8		
NVR による AI 機能	顔検知、顔認証、クロスライン検知、侵入検知、エリア侵入、エリア退出、ウルトラモーション検出		
	※設置状況・環境要因により精度が低下したり検知しない場合があります		
表示パターン	全画面 / 4分割 / 6分割 / 8分割 9分割 / 16分割 / 25分割 / 32分割	全画面 / 4分割 / 6分割 / 8分割 / 9分割 16分割 / 25分割 / 36分割 / 64分割	
オーディオ	入力 : RCA x1、出力 : RCA x2		
PoE	-		
消費電力	20.0 W以下 ( HDDを除く )		
外形寸法	442.0(幅) x 86.0(高) x 432.0(奥)mm		
重量	5.5 kg ( HDDを除く )		

本製品は防犯を保証する機器ではありません。ご使用中に、人命・財産などに損害が生じてても、当社は責任を負いかねます。ご了承ください。  
換気扇などのモーター類を搭載した機器の電源とは別系統で配線してください。電源ノイズの影響を受け、録画や画面表示が正常作動しない可能性があります。

Accessory

カメラ用ジャンクションボックス			
			
品番	U230JB	U233MJB	U933TJB
外径寸法	126.0(径)×38.5(高)mm	144.8(径)×42.5(高)mm	108.6(径)×38.5(高)mm
重量	240 g	300 g	200 g
付属品	ボックスコネクタ ×1	ボックスコネクタ ×1	ボックスコネクタ ×1
対応機器	NSU-IP233C-4M NSU-IP235-2M NSU-IP236-5M	NSU-IP233M-4M	NSC-IP933T-4M NSU-IP233-2M NSU-IP233-4M NSU-W933-2M

カメラ用ジャンクションボックス			ポール取付金具
			
品番	U242JB	U242MJB	U942TJB-P
外径寸法	93.0(幅)×43.1(高)×100.5(奥)mm	104.0(幅)×58.5(高)×106.0(奥)mm	136.0(幅)×127.0(高)×63.6(奥)mm
重量	200 g	420 g	340 g
付属品	ボックスコネクタ ×1	ボックスコネクタ ×2	ステンレスバンド(φ67~127mm)×3本
対応機器	NSU-IP242-2M NSU-IP242-4M	NSU-IP242M-4M	U242JB U242MJB U942TJB ※ ※ カメラに直接使用できません。

販売店様向けサービス

# NSSが 購入から工事まで ワンストップでご提供

製品の購入から設置工事、導入後のアフターサポートまで  
全てNSSだけで完結。今まで以上の安心をご提供いたします。

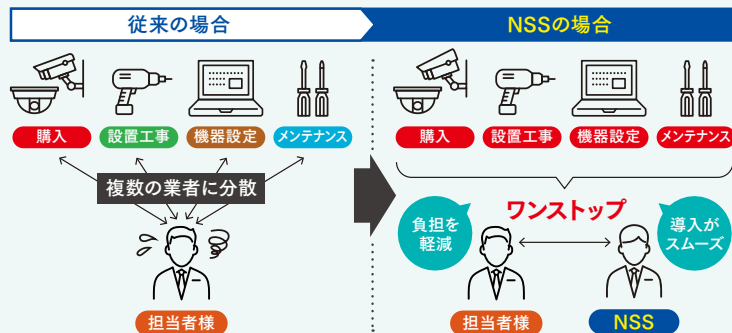


NSS製品(セキュリティ/デジタルサイネージ)の  
機器選定、販売から設置工事、機器の設定まで全てNSSにお任せください。  
相談や依頼、手続きが1箇所で済むので、業務が効率化され、他の業務に集中できます。

## NSSの安心ポイント

ワンストップで  
窓口を1本化。  
スムーズな導入が可能

窓口をNSS(担当営業)に1本化することで、複数業者に依頼する必要がなくなるため、担当者様の負担軽減すると共に、スムーズな導入が可能となります。



施工完了後、  
3ヶ月の安心保証あり

保証期間内であれば、機器の初期不良による修理/交換につきましては無償にて対応させていただきます。



導入後のトラブルも  
アフターサポートで安心

導入後の保証期間が終了した後も、長く安心して運用していただけるよう、有償のアフターサービスを提供しております。



全国どこでも対応可能  
複数拠点の導入もスムーズ

全国の施工業者と提携しているため、販売店様が行けないような遠方のエリアでもスムーズな導入が可能となります。



NSSが提携する  
実績のある施工業者が対応

NSSでは専門的な知識や経験、実績のある施工業者と提携しているため、設置工事は安心してお任せください。

ご質問やご依頼は、お気軽にご連絡ください。

本 社 〒816-0902 福岡県大野城市乙金1-10-40  
TEL : 092-504-7370 FAX : 092-504-7371

札幌支店 〒001-0025 北海道札幌市北区北二十五条西 18-1-15 カームリヴ1F  
TEL : 011-708-3010 FAX : 011-708-3020

仙台支店 〒980-0014 宮城県仙台市青葉区本町 1-1-1  
大樹生命仙台北町ビル【アジュール仙台】12F  
TEL : 022-796-0294 FAX : 022-796-0295

東京支店 〒140-0004 東京都品川区南品川 2-2-7 南品川 J ビル 9F  
TEL : 03-6712-9046 FAX : 03-6712-9047

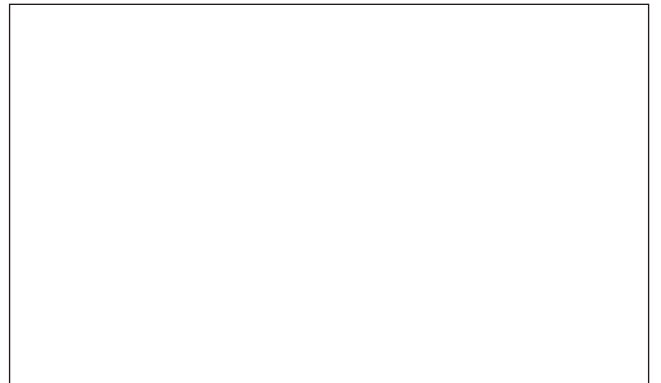
横浜支店 〒220-0012 神奈川県横浜市西区みなとみらい 5-3-1  
プリリアグランデみなとみらいフィルミー 1F  
TEL : 045-211-4251 FAX : 045-211-4252

名古屋支店 〒461-0004 愛知県名古屋市東区葵 1-13-8  
アーバンネット布池ビル1F  
TEL : 052-253-7913 FAX : 052-253-7914

大阪支店 〒564-0053 大阪府吹田市江の木町 17-1 コンパーノビル 2F  
TEL : 06-6170-3453 FAX : 06-6170-3454

岡山支店 〒700-0821 岡山県岡山市北区中山下 1-9-40 新岡山ビル 4F  
TEL : 086-230-1522 FAX : 086-230-1523

広島支店 〒730-0013 広島県広島市中区八丁堀 14-4 JEI 広島八丁堀ビル 5F  
TEL : 082-511-2561 FAX : 082-511-2562



■製品使用上のご注意 ●製品を安全にお使いいただくため、機器は説明書をよくお読みの上、正しくご使用ください。●製品の故障による二次的損害については、いかなる場合においても、当社は一切責任を負いかねます。  
■パンフレット上のご注意 ●本パンフレット中の仕様および外観は、改良のため予告なく変更される事がありますので、あらかじめご了承下さい。●パンフレットと実際の製品の色調は印刷のため実物と異なる場合があります。  
●本パンフレット中の写真はイメージです。●シーンおよび画面のイメージ写真は、機能を説明するためのもので、実際の映像ではありません。●画面はすべてハメコミ合成です。  
●実際の設置では、屋外広告条例をはじめとした各種条例を確認いただき、設置可能な場所や適切な内容のコンテンツであるかご確認ください。

■この製品パンフレットは2026年5月現在のものです。

PAMP\_03\_NSU-ser