

NSUシリーズ

NSS

IPセキュリティ ネットワークカメラ

音声 # AI搭載 # 低照度フルカラー映像 # 高解像度 # セキュリティ強化 # 犯罪抑止 # マーケティング



NSSの統合警報システム

「Triカメラ」1台ですべて実現可能

※対応機種: NSC-IP933T-4M、NSC-IP942T-4M、NSC-IP935T-4M

システム設置までの余分な時間とコストを大幅に削減し、監視エリアへの侵入者を能動的に抑止することができます。

サイレン

警告音とフラッシュライトで侵入禁止エリアに入った不審者を抑止

PIRセンサー

AIアルゴリズムを採用し検出の精度を向上
人と車を正確に自動検知

大口径レンズ 高感度センサー

最大0.002 lux @F1.6
フルカラーで鮮明な映像を撮影

外部マイク スピーカー

遠隔地の機器と
双方向で通話することも可能



カメラに
全て内蔵

「アクティブ抑止」で不審者の侵入を抑止

※対応機種: NSC-IP933T-4M、NSC-IP942T-4M
※NSC-IP935T-4Mは「ウォームライトモード」のみ対応

< 警告ライト >

監視エリアに入った不審者をLEDライトで抑止。
状況に応じて3種類のモードに切り替えが可能

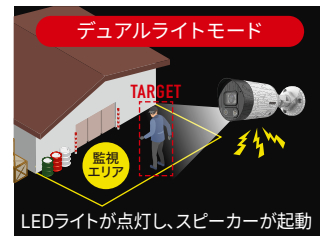
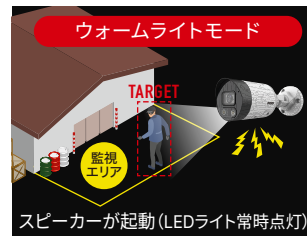
	赤外線照射	LEDライト
IRモード	昼間: オフ、夜間: オン	ターゲットがトリガーされると点滅
ウォームライトモード	常時オフ	常時点灯
デュアルライトモード	昼間: オフ、夜間: オン	ターゲットがトリガーされると点灯

< 警告音声 >

ターゲットがトリガーされるとスピーカーが起動し、LEDライトと共に警告音声で不審者を威嚇

※ 赤外線照射は、照度に反応するため日中でも設置環境や天候により起動する場合がございます。

【ターゲットトリガー時の抑止イメージ】

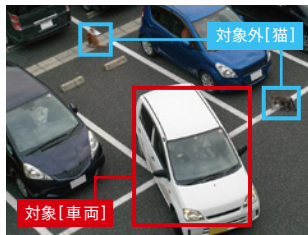


▶ AI 検知

設定した監視エリアに「人」や「車両」が通過するとAIが自動で認識します。ペット、昆虫、木の葉、その他の対象外による誤報を防ぎ、正確な警報機能を提供することが可能です。 ※対応機種: NSU-IP233M-4M以外



【 人検知 】



【 車両検知 】

▶ LED によるフルカラー監視

高感度センサーと大口径レンズ搭載で、ウォームLEDライトを組み合わせることで、暗い場所でもフルカラーで色彩豊かな映像を撮影することができます。 ※対応機種: NSC-IP933T-4M、NSC-IP942T-4M



【 通常モノクロ監視 】



【 フルカラー監視 】

▶ 双方向通話

スピーカーが付いているため、事前に録音されたアナウンスやカスタマイズされた音声をカメラ本体から出すことが可能。また、マイクも内蔵されており、離れた場所からでも会話をすることができるため、用途に合わせて柔軟に対応が可能です。

※対応機種: NSC-IP933T-4M、NSC-IP942T-4M、NSC-IP935T-4M

スピーカーとマイク内蔵

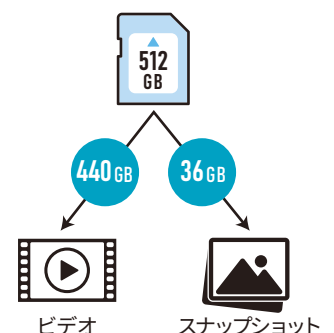


▶ SDカードへの録画可能

映像は最大512GB*のMicroSDカードに録画が可能。また、カード容量をビデオとスナップショットで自由に割り当てすることもできます。

※製品により最大容量は異なります

容量割り当て例



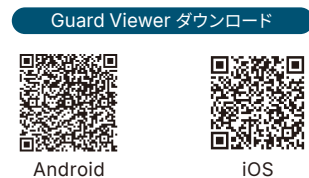
▶ 複数台のカメラ録画映像を表示可能

NVR(ネットワークビデオレコーダー)を使うことで、複数台のカメラの監視映像を録画し、ライブ映像を1台のモニター画面で表示することができます。また、録画容量がアップするため、長期間の録画が可能となります。



▶ 遠隔からでも操作&監視が可能

「ライブビュー」「録画再生」「双方向通話」「デバイス管理」などパソコンやスマートフォンなど専用のソフトウェア (Guard Station) やアプリ (Guard Viewer) を使うことで、遠隔からでも操作や監視ができます。



最低照度性能0.0003lux[※]。夜間などの低照度環境下でも、高解像度で色鮮やかなフルカラーでの監視が可能

夜間になるとモノクロ映像に切り替わる一般的な暗視カメラと違い、暗い環境でもカラー映像で鮮明な撮影ができる「フルカラー暗視カメラ」。夜間でも、衣服の色や持ち物、人物の表情が昼間のように鮮明に分かるため、監視映像の詳細な情報取得が可能となり、犯罪発生時の証拠能力の向上が期待できます。

※対応機種：NSU-IP233C-4M、NSU-IP242C-4M、NSC-IP935T-4M

※NSC-IP935T-4Mの被写体最低照度は0.0005lux



▲ フルカラー暗視カメラの場合 (24:00撮影)



▲ 一般的な暗視カメラの場合 (24:00撮影)

簡単設置、簡単設定で小規模～大規模まで幅広い運用に最適な高画質IP監視カメラシステム

■ 主な導入先

業種や場所問わず様々なシーンでの導入実績あり

お客様のご要望に合った機器の選定や運用方法をご提案し、官公庁や学校、店舗や商業施設をはじめ、交通機関や医療施設、オフィスなど、様々なシーンで導入していただいております。



無人販売所



工事現場 / 資材置場



倉庫



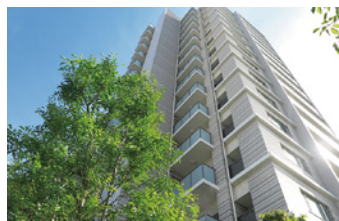
神社仏閣



不法投棄抑止



コインランドリー





マンション



駐車場

Camera | 4MP 防水暗視ネットワークカメラ



			 PTZ 対応 双方向 通話 フル カラー 光学 ズーム 5倍 ※赤外線LED非搭載
品 番	NSC-IP933T-4M	NSC-IP942T-4M	NSC-IP935T-4M
イメージセンサー	1 / 2.7 インチ 4M CMOS		1 / 1.8 インチ CMOS
解像度	2688 × 1520		
撮影範囲	水平 101.1° × 垂直 55.3°		水平113.7°×垂直59.5°～水平50.3°×垂直 28.5°
照射距離	赤外線：最大30m		ウォームライト：最大40m
被写体最低照度	カラー時：0.002 lux、IR 点灯時：0 Lux		カラー時：0.0005 lux
オーディオ/スピーカー	内蔵マイク：音声圧縮方式 G.711a、G.711u / 内蔵スピーカー		
AI	クロスライン検知、エリア侵入検知、エリア退出検知、侵入検知、顔検知、人流カウント、群集密度監視		クロスライン検知、エリア侵入検知、自動追尾
防水/耐衝撃機能	IP67 / -		IP66 / -
消費電力/電流	最大7.5W / DC12V：625mA	最大11.5W / DC12V：958mA	最大25.4W / 2.9 A
外形寸法/重量	111.0(径)×95.0(高)mm / 440g	71.0(径)×187.0(奥)mm / 500g	133.0(幅)×286.0(高)×185.0(奥)mm / 1.4kg

		
品 番	NSU-IP233C-4M	NSU-IP242C-4M
イメージセンサー	1 / 1.8 インチ CMOS	1 / 1.8 インチ Progressive Scan CMOS
解像度	2688 × 1520	
レンズ	f = 2.8mm / F1.0	
撮影範囲	水平 110.4° × 垂直 60.5°	
照射距離	白色LED：最大30m	
被写体最低照度	カラー時：0.0003 lux、LED 点灯時：0 Lux	
オーディオ	内蔵マイク / 音声圧縮方式 G.711a、G.711u	
AI	クロスライン検知、侵入検知 ※設置状況・環境要因により精度が低下したり検知しない場合があります	
防水/耐衝撃機能	IP67 / IK10	IP67 / -
消費電力/電流	4.0W / 334mA	2.8W / 234mA
外形寸法/重量	128.2(径)×99.9(高)mm / 530g	73.0(幅)×73.0(高)×206.0(奥)mm / 480g

		
品 番	NSU-IP233M-4M	NSU-IP242M-4M
イメージセンサー	1 / 3 インチ Progressive Scan CMOS	
解像度	2688 × 1520	
レンズ	f = 2.7 ～ 13.5mm / F1.2	
撮影範囲	水平 98.2° × 垂直 54.7° ～ 水平 31.3° × 垂直 18.5°	
赤外線照射距離	40m	50m
被写体最低照度	カラー時：0.002 lux、IR 点灯時：0 Lux	
オーディオ	内蔵マイク、入力 ×1、出力 ×1	入力 ×1、出力 ×1
AI	クロスライン検知、エリア侵入検知、エリア退出検知、侵入検知、顔検知、人流カウント、群集密度監視	
防水/耐衝撃機能	IP67 / IK10	
消費電力/消費電流	7.0W / 584mA	8.5W / 709mA
外形寸法/重量	148.0(径)×111.3(高)mm / 920g	86.4(幅)×85.4(高)×245.4(奥)mm / 920g


<AI機能について> ●接続するカメラによって対応する機能が異なります ●設置状況・環境要因により精度が低下したり検知しない場合があります




Recorder

H.265 4 / 8 / 16ch AI対応 スタンドアローン NVR			
			
品 番	NSU2004	NSU2008	NSU2016
映像圧縮形式	Ultra 265、H.265、H.264		
登録可能カメラ台数	4 チャンネル (PoE × 4)	8 チャンネル (PoE × 8)	16 チャンネル (PoE × 16)
映像出力	HDMI (4K) × 1、VGA (1920 × 1080) × 1		
HDD容量	標準2TB、最大10TB × 1	標準2TB、最大10TB × 2	
NVR による AI 機能	クロスライン検知、侵入検知、 エリア侵入、エリア退出、ウルトラモーション検出	顔検知、顔認証、クロスライン検知、侵入検知、エリア侵入、エリア退出、ウルトラモーション検出	
	※設置状況・環境要因により精度が低下したり検知しない場合があります		
表示パターン	全画面 / 4分割	全画面 / 4分割 / 6分割 8分割 / 9分割	全画面 / 4分割 / 6分割 8分割 / 9分割 / 16分割
オーディオ	入力：RCA × 1、出力：RCA × 1		
PoE	4 ポート、 IEEE 802.3 af / at 合計出力 50W (1ポート最大 30W)	8 ポート、 IEEE 802.3 af / at 合計出力 130W (1ポート最大 30W)	16 ポート、 IEEE 802.3 af / at 合計出力 240W (1ポート最大 30W)
消費電力	12.0W 以下 (HDDを除く)		
外形寸法	260.0(幅)×47.0(高)×222.0(奥)mm	380.0(幅)×53.0(高)×322.0(奥)mm	

本製品は防犯を保証する機器ではありません。ご使用中に、人命・財産などに損害が生じても、当社は責任を負いかねます。ご了承ください。
換気扇などのモーター類を搭載した機器の電源とは別系統で配線してください。電源ノイズの影響を受け、録画や画面表示が正常動作しない可能性があります。

Accessory

	カメラ用ジャンクションボックス		
			
品 番	U933TJB	U230JB	U233MJB
外径寸法	108.6(径)× 38.5(高)mm	126.0(径)× 38.5(高)mm	144.8(径)× 42.5(高)mm
重 量	200 g	240 g	300 g
付属品	ボックスコネクタ × 1	ボックスコネクタ × 1	ボックスコネクタ × 1
対応機器	NSC-IP933T-4M	NSU-IP233C-4M	NSU-IP233M-4M

	カメラ用ジャンクションボックス	ポール取付金具	
			
品 番	U242MJB	U942TJB	U942TJB-P
外径寸法	104.0(幅)×58.5(高)×106.0(奥)mm	104.4(径)×57.0(高)mm	136.0(幅)×127.0(高)×63.6(奥)mm
重 量	420 g	360 g	340 g
付属品	ボックスコネクタ × 2	ボックスコネクタ × 1	ステンレスバンド (φ67～127mm) × 3本
対応機器	NSU-IP242M-4M	NSC-IP942T-4M、NSU-IP242C-4M	U242JB、U242MJB、U942TJB ※

※ カメラに直接使用できません。



- 本 社 〒816-0902 福岡県大野城市乙金1-10-40
TEL : 092-504-7370 FAX : 092-504-7371
- 札幌支店 〒001-0025 北海道札幌市北区北二十五条西 18-1-15 カームリヴ1F
TEL : 011-708-3010 FAX : 011-708-3020
- 仙台支店 〒980-0014 宮城県仙台市青葉区本町 1-1-1
大樹生命仙台北町ビル【アジュール仙台】12F
TEL : 022-796-0294 FAX : 022-796-0295
- 東京支店 〒140-0004 東京都品川区南品川 2-2-7 南品川 J ビル 9F
TEL : 03-6712-9046 FAX : 03-6712-9047
- 横浜支店 〒220-0012 神奈川県横浜市西区みなとみらい 5-3-1
ブリリアグランデみなとみらいフィルミー 1F
TEL : 045-211-4251 FAX : 045-211-4252
- 名古屋支店 〒461-0004 愛知県名古屋市東区葵 1-13-8
アーバンネット布池ビル 1F
TEL : 052-253-7913 FAX : 052-253-7914
- 大阪支店 〒564-0053 大阪府吹田市江の木町 17-1 コンパーノビル 2F
TEL : 06-6170-3453 FAX : 06-6170-3454
- 岡山支店 〒700-0821 岡山県岡山市北区中山下 1-9-40 新岡山ビル 4F
TEL : 086-230-1522 FAX : 086-230-1523
- 広島支店 〒730-0013 広島県広島市中区八丁堀 14-4 JEI 広島八丁堀ビル 5F
TEL : 082-511-2561 FAX : 082-511-2562

■製品使用上のご注意 ●製品を安全にお使いいただくため、機器は説明書をよくお読みの上、正しくご使用ください。 ●製品の故障による二次的損害については、いかなる場合においても、当社は一切責任を負いかねます。
■カタログ上のご注意 ●本カタログ中の仕様および外観は、改良のため予告なく変更される事がありますので、あらかじめご了承下さい。 ●カタログと実際の製品の色調は印刷のため実物と異なる場合があります。
●本カタログ中の写真はイメージです。 ●シーンおよび画面のイメージ写真は、機能を説明するためのもので、実際の映像ではありません。 ●画面はすべてハメコミ合成です。
●実際の設置では、屋外広告条例をはじめとした各種条例を確認いただき、設置可能な場所や適切な内容のコンテンツであるかご確認ください。