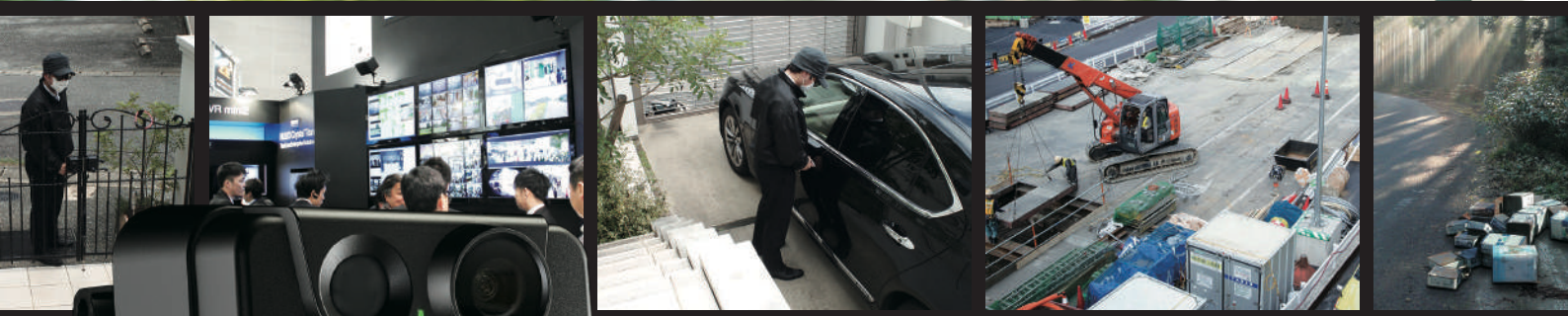


あらゆる日常に手軽な安心を

NSS



NAC200DN

屋外対応モーション起動カメラ

100%DIY、100%ポータブル設計で
誰でもどこでも簡単設置。



HD
720P

HDの高画質撮影

HDの高画質画像で撮影するため、鮮明な映像で撮影画像を確認できます。

100%
DIY

100%DIY

複雑な設定や特別な映像記録装置も不要です。3ステップの簡単設置で誰でも簡単に撮影開始できます。



100%ポータブル

コンセントも配線もネットワーク整備も不要。NAC200DNと乾電池さえあれば、いつでもどこでも撮影できます。



屋外対応、防水設計

屋外設置も可能なIPX4設計で屋内はもちろん、雨にさらされる可能性のある屋外への設置も可能です。



最長14ヶ月の電池寿命

用意するのは単一形乾電池わずか2本。NAC200DNなら最長14ヶ月、約184.5万枚も連続撮影できます。



簡単倍速再生

NAC200DNは撮影した画像を自動で動画に変換。無料の専用ビデオプレーヤーを使って、何千枚もの画像を数分で再生できます。

「100%DIY」3ステップの簡単設置

複雑な設定や特別な映像記録装置も不要です。100%ポータブル設計で設置業者に設置を依頼する必要もありません。3ステップの簡単設置で誰でもすぐに撮影を開始できます。



HDD



録画機

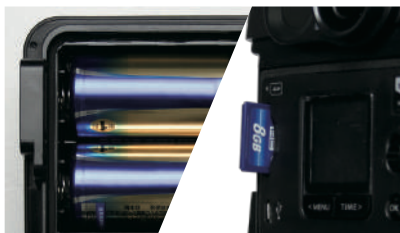


電源コード



設置工事

STEP 1



単1乾電池2本とSDカードスロットにSDカードを挿入します。

STEP 2



設定画面から日時と任意の撮影モードを設定します。

STEP 3



付属のベルトやストラップ、壁面ブラケットを使用して簡単に設置完了。

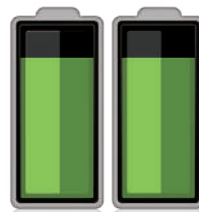
「防水設計」で屋外にも設置可能

屋外設置も可能なIPX4設計。屋内はもちろん、雨にさらされる可能性のある玄関や駐車場、庭先など様々な場所に設置可能です。



「電池2本」で「約14ヶ月」連続撮影

単1乾電池わずか2本で、約184.5万枚の撮影が可能です。10分に1枚の撮影で約14ヶ月、1秒に1枚の撮影で2週間以上の連続撮影が可能です。モーション起動またはハイブリッドモードで撮影することで、より電池を効率よく使用することができます。



「100%ポータブル設計」で様々な場所に手軽に設置

100%ポータブル、防水設計のNAC200DNIは、屋内外問わず手軽に様々な場所に設置できます。自宅の玄関、駐車場、庭先などの監視はもちろん、イベント会場や電源の確保が難しい山奥にも設置可能です。また、タイムラプス方式での植物の成長や風景の撮影など、様々な用途でも使用できます。

■ 庭先や玄関先



■ 駐車場



■ 玄関



■ 不法投棄現場



■ イベント会場



■ 植物の成長や風景の観察



3つの撮影モードで用途に合った撮影が可能

コマ撮りモード

1コマ/1秒~24時間の任意に設定した間隔で撮影が可能です。モーションセンサーが届かない、より広範囲の様子を継続的に撮影します。



■ 広範囲監視や長時間の変化を継続的に撮影



イベント会場や駐車場などの広範囲の監視や、動きの少ない植物の成長や風景の観察をする際に最適です。

モーション起動モード

モーションセンサーが動きを検知すると自動で撮影を開始します。最大で3コマ/秒の撮影が可能で一瞬の動きを逃さず撮影します。



※モーション検知距離は約6mです。

■ 重要な場所を撮りたい瞬間のみ撮影



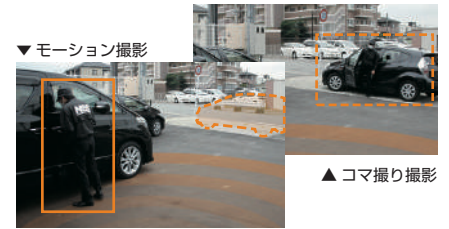
自宅の玄関や車庫など特定の範囲内の動きを撮影する際に最適です。また、動作検知時のみ起動するため、不要な電池の消費を防ぎます。

ハイブリッドモード

通常は設定した間隔でコマ撮り撮影、動作を検知するとモーション撮影に切り替わり、一瞬の動きも逃さず撮影します。



■ 重要な場所、その周辺も継続的に撮影



モーション起動する前の周辺の様子も継続的に撮影するため、周辺の変化も逃さず撮影することが可能です。

「専用ビデオプレーヤー」を使って動画の再生、編集

NAC200DNは撮影終了後に自動で動画を作成します。何ヶ月も撮影した数千枚の画像も自動で動画に変換します。専用ビデオプレーヤー「Brinno Video Player」を使って、画像の拡大、倍速再生や欲しい映像のみを切り取ることも可能です。

01.撮影した画像を自動で動画に変換



02.「Brinno Video Player」を使って再生



映像を3段階で拡大

HDの高解像度画像で撮影するため、拡大映像も鮮明に表示できます。



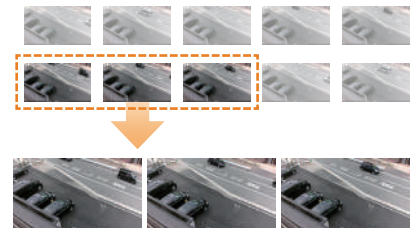
最大30倍の倍速再生

何ヶ月も撮影した数千枚の画像も数分で再生することが可能です。



必要な映像を抽出

必要な映像や重要な部分だけを抽出することが可能です。



NAC200DN

屋外対応モーション起動カメラ



希望小売価格

60,500円 (税抜:55,000円)

セキュリティロック
ケーブル装着可能



※ケーブル、鍵の販売はありません

カメラ本体をロック可能

■ 製品仕様

イメージセンサー	1/4" CMOSセンサー
解像度	1280×720
レンズ	f=28mm/F2.0
撮影範囲	70°
撮影モード	・コマ撮り:1コマ/1秒~24時間の任意の間隔で撮影 ・モーション起動(PIR人感センサー):1~3コマ/秒 ・ハイブリッド(コマ撮り+モーション起動)
モーション検知距離	約6m
モーション検知角度	100°
デイナイト	有り
感度	2500mV/lux-sec
LCD画面	1.44インチTFT LCD
防水性能	IPX4
記録メディア	SDカード(最大32GBまで対応)
録画フォーマット	AVI
電源/電池寿命	単一形乾電池2本/最長14ヶ月
外部電源	DC5V電源
使用可能周囲温度	-20~50度
外形寸法	106(幅)×110(高)×78(奥) mm
重量	275g(電池含まず)
同梱物	カメラ本体、壁面ブラケット、ゴムストラップ、固定用ベルト、ユーザマニュアル

※PIR人感センサーは、センサーに向かって真正面より近づくと感知距離が短くなる場合があります。

※PIR人感センサーは、気温と人の体温が近くなった時や、ゆっくりとした移動には感知しにくい場合があります。

※モーション起動モードで撮影する場合のコマ数はSDカードの転送速度や設置環境の光量により異なります。

※日光の影響により撮影映像が実際の色と異なる場合があります。

※電池持続時間は設定により異なります。

電池寿命目安表(コマ撮り撮影時)

撮影間隔	1コマ/1秒	1コマ/2秒	1コマ/5秒	1コマ/10秒	1コマ/30秒	1コマ/1分	1コマ/10分	1コマ/1時間	1コマ/24時間
撮影可能枚数	約1,537,500	約1,476,000	約1,317,800	約1,118,000	約696,200	約444,570	約59,230	約10,185	約427
撮影可能期間	約18日	約34日	約76日	約129日	約242日	約309日	約411日	約424日	約427日

※撮影可能枚数、撮影可能期間は設置環境や電池性能により異なります。



安全に関するご注意

●製品を安全にお使いいただくため、ご使用前に必ず「取扱説明書」をよくお読み下さい。

■製品使用上のご注意 ●本製品の故障による二次的損害については、いかなる場合においても、当社は一切責任を負いかねます。 ●記録した画像のうち、個人を特定できるものは個人情報となりますので、お取扱には充分ご注意ください。 ●カタログ上のご注意 ●本カタログ中の仕様および外観は、改良のため予告なく変更される事がありますのであらかじめご了承ください。 ●カタログと実際の製品の色とは印刷の関係で多少異なる場合があります。

本 社 〒816-0902 福岡県大野城市乙金1-10-40
TEL.092-504-7370 FAX.092-504-7371

札幌支店 〒001-0025 北海道札幌市北区北二十五条西18-1-15 カームリヴ1F
TEL.011-708-3010 FAX.011-708-3020

仙台支店 〒980-0014 宮城県仙台市青葉区本町1-1-1 大樹生命仙台北本町ビル(アジュール仙台)12F
TEL.022-796-0294 FAX.022-796-0295

東京支店 〒140-0004 東京都品川区南品川2-2-7 南品川ビル9F
TEL.03-6712-9046 FAX.03-6712-9047

横浜支店 〒220-0012 神奈川県横浜市西区みなとみらい5-3-1 プリリアグランデみなとみらいビル1F
TEL.045-211-4251 FAX.045-211-4252

名古屋支店 〒461-0004 愛知県名古屋市東区葵1-13-8 アーバンネット布池ビル1F
TEL.052-253-7913 FAX.052-253-7914

大阪支店 〒564-0053 大阪府吹田市江の木町17-1コンパノビル2F
TEL.06-6170-3453 FAX.06-6170-3454

岡山支店 〒700-0821 岡山県岡山市北区中山下1-9-40 新岡山ビル4F
TEL.086-230-1522 FAX.086-230-1523

広島支店 〒730-0013 広島県広島市中区八丁堀14-4 JEL広島八丁堀ビル5F
TEL.082-511-2561 FAX.082-511-2562

NSS
www.cpcam.jp

■この広告カタログは2023年7月現在のものです。