

ソーラーパワーキット

太陽光で充電することで
電源がとれない場所でもカメラの運用が可能！



◆ NSSソーラーパワーキットの特徴

「ソーラーパネル」「バッテリーボックス」「ブラケット」で構成されており、様々な製品に電力を供給できます。システム設計の工夫により設置時間と費用を軽減し、簡単にソーラーシステムを構築できます。

ソーラーパネル

● 80Wパネル

ソーラーパネルとデバイスは別々に取り付けられており、ケーブル(2mケーブル×2と保護チューブ同梱)で接続されているため、様々な方向に向きを変えることができ、各種シーンに適応できます。

大容量バッテリー

- 内蔵充電式バッテリー(360Wh)
+ソーラーチャージ
- 動作可能周囲環境 -20~45℃
- システム全体がIP67、屋外で利用可能

デュアルDC12V出力対応

- 最大総消費電力 20W
- 電源出力 2口

ブラケット

- 壁掛けや垂直ポールマウント
(直径範囲:80~200mm)に設置可能
- 耐風速40m/s相当の安定性

内部配線板

ケーブルなどを配線板に収納することで、破損防止など安全を確保できます。

<製品仕様>

電源出力	12.6VDC、最大20W、Ø5.5mm 電源プラグ ×2	動作可能温度	動作可能周囲環境：-20℃～45℃ 保存可能周囲環境：-20℃～60℃
寸法	640.4mm × 735.9mm × 760mm (すべて組み立て時)	防水防風機能	IP67(耐風12レベル、最大40m/sまで対応)
重量	約 24 kg	バッテリー寿命	500サイクル
バッテリーサイズ	360Wh(90Wh ×4)		

※供給できる電力はコンセント1口あたり10Wまでになります ※バッテリー残量の確認はできません ※太陽が当たらない場所では充電ができません

< 運用例 > 有線カメラ・無線デバイスを使うことで、シーンに合わせて幅広いカメラを選択可能にします。

カメラ1台で簡単に運用する場合



ソーラーパワーキット



Triカメラ

無線を使って広範囲を監視する場合



ソーラーパワーキット



Triカメラ



ビデオブリッジ

< 導入シーン > 屋外で電力の確保が難しいシーンでも、設置場所の制約なく運用することが可能です。



公園



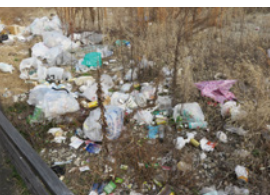
駐車場



資材置場/建築現場



農地



山間部

< 関連製品仕様 >

有線LANの敷設工事不要で
建物間の通信を低コストで実現



ワイヤレスビデオブリッジ

周波数	5GHz
ワイヤレス通信可能範囲	最大1km(LoS)
無線伝送速度	最大200Mbps
防水機能	IP66
消費電力	最大7W
外形寸法	本体: 149.55(幅)×89.75(高)×29.75(奥)mm アンテナ込: 149.55(幅)×218.28(高)×29.75(奥)mm
重量	434g(本体)

監視エリアへの侵入者を「音」と「光」で抑止
フルカラーでの監視も可能



4MP AI搭載 防水暗視ドーム型ネットワークカメラ
NSC-IP933T-4M

イメージセンサー	1/2.7" 4M CMOS	オーディオ/スピーカー	内蔵マイク: 音声圧縮方式 G.711a, G.711u 内蔵スピーカー
解像度	2688×1520	AI	検知(クロスライン、エリア侵入、エリア退出、侵入、顔)、 人流カウント、群集密度監視 ※AI機能同時利用制限あり
映像圧縮方式	Ultra 265, H.265, H.264, MJPEG		
フレームレート	2688×1520:30fps	防水機能	IP67
レンズ	f=2.8mm / F1.6	電源	PoE, DC12V
撮影範囲	水平101.1° × 垂直55.3°	消費電力/電流	最大7.5W/DC12V:625mA
赤外線LED/照射距離	有 / 最大30m	動作可能周囲環境	-30~ 55°C、湿度:95%RH以下(結露しないこと)
被写体最低照度	カラー時:0.002 lux、IR 点灯時:0 Lux	外形寸法/重量	111(径)×95(高)mm/440g
アラームライト	有		

※ カメラの設定により消費電力が増えると、バッテリーの運用時間が短くなります ※

< ワイヤレスブリッジに関して >

当製品の通信距離(約1km)は弊社製品(カメラ×4台、レコーダー、PoEハブ)にて検証確認しておりますが、以下の点には注意してご使用ください。 ※AI/SP/Xシリーズで検証済

- 電波を遮る障害物があると電波が弱くなるため見通しのよいところへ設置してください。
- 親機と子機の向きによっては通信が途切れることがあります。 ●通信距離や伝送速度は設置環境に依存します。

< 本製品は防犯を保証する機器ではありません。ご使用中に人命・財産などに損害が生じても、当社は責任を負いかねますので予めご了承ください。 >



株式会社NSS

(本社)〒816-0902 福岡県大野城市乙金1-10-40

●受付時間/9:00~17:00 ※土、日、祝を除く

TEL 092-504-7370

●メールでのお問い合わせ/ info@cpcam.jp

S-026 24vol.01