

監視エリアへの侵入者を「音」と「光」で抑止し、フルカラーでの監視も可能

トライカメラ Tri camera



音と光で
アクティブ
抑止

3
in 1

AI機能で
人と車両を
自動検知

フルカラー
監視

NSSの統合警報システム 「Triカメラ」1台ですべて実現可能

従来の警報システムでは「警告アラーム/ライト」「検出器」「外部マイク」「スピーカー」など、別途組み合わせる必要がありました。「Tri(トライ)カメラ」では、そのような追加アクセサリが内蔵しているため、システム設置までの余分な時間とコストを大幅に削減し、監視エリアへの侵入者を能動的に抑止することができます。

従来のシステム(別途複数の機器を組み合わせ)

サイレン | 警告音とフラッシュライトで侵入禁止エリアに入った不審者を抑止

PIRセンサー | AIアルゴリズムを採用し検出の精度を向上人と車を正確に自動検知

**大口径レンズ
高感度センサー** | 最大0.002 lux @F1.6
フルカラーで鮮明な映像を撮影

**外部マイク
スピーカー** | 遠隔地の機器と
双方向で通話することも可能

カメラに全て内蔵

アクティブ抑止

Active deterrence

不審者がカメラの監視エリアに入ると、状況に合わせて内蔵スピーカーで警告音声を発し、またLEDライトで不審な行動を抑止することで被害を未然に防ぐことができます。

▶警告ライト

監視エリアに入った不審者をLEDライトで抑止。状況に応じて3種類のモードに切り替えが可能

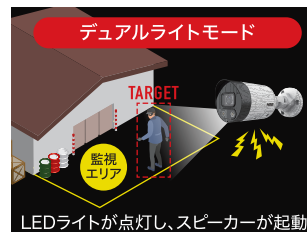
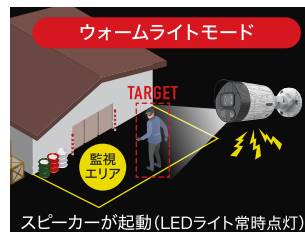
▶警告音声

ターゲットがトリガーされるとスピーカーが起動し、LEDライトと共に警告音声で不審者を威嚇

※赤外線照射は、照度に反応するため日中でも設置環境や天候により起動する場合がございます。

	赤外線照射	LEDライト
IRモード	昼間:オフ、夜間:オン	ターゲットがトリガーされると点滅
ウォームライトモード	常時オフ	常時点灯
デュアルライトモード	昼間:オフ、夜間:オン	ターゲットがトリガーされると点灯

【ターゲットトリガー時の抑止イメージ】



AI 検知

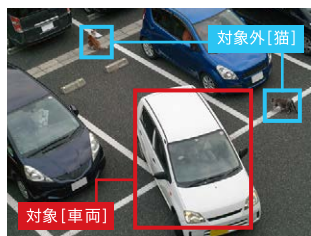
Ai detection

設定した監視エリアに「人」や「車両」が通過するとAIが自動で認識します。ペット、昆虫、木の葉、その他の対象外による誤報を防ぎ、正確な警報機能を提供することができます。

【人検知】



【車両検知】



フルカラー監視

ColorHunter

高感度センサーと大口径レンズ搭載で、ウォームLEDライトを組み合わせることで、暗い場所でもフルカラーで色彩豊かな映像を撮影することができます。

【通常モノクロ監視】



【フルカラー監視】



双方向通話

Two-way call

スピーカーが付いているため、事前に録音されたアナウンスやカスタマイズされた音声をカメラ本体から出すことが可能。また、マイクも内蔵されており、離れた場所からでも会話することができるため、用途に合わせて柔軟に対応が可能です。

スピーカーとマイク内蔵

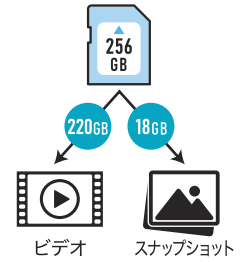


SDカードへの録画可能

SD-card

Triカメラの映像は最大256GBのMicroSDカードに録画が可能。また、カード容量をビデオとスナップショットで自由に割り当てすることもできます。

容量割り当て例



遠隔からでも操作/監視が可能

Remote control

「ライブビュー」「録画再生」「双方向通話」「デバイス管理」などパソコンやスマートフォンなど専用のソフトウェア(Guard Station)やアプリ(Guard Viewer)を使うことで、遠隔からでも操作や監視ができます。



複数台のカメラ録画映像を表示可能

Recorder

NVR(ネットワークビデオレコーダー)を使うことで、複数台のカメラの監視映像を録画し、ライブ映像を1台のモニター画面で表示することができます。また、録画容量がアップするため、長期間の録画が可能となります。



活用事例



製品仕様

	4MP AI搭載 防水暗視ドーム型ネットワークカメラ	4MP AI搭載 防水暗視ネットワークカメラ
品番	NSC-IP933T-4M	NSC-IP942T-4M
イメージセンサー	1/2.7" 4M CMOS	
解像度	2688×1520	
映像圧縮方式	Ultra 265、H.265、H.264、MJPEG	
フレームレート	2688×1520:30fps	
レンズ	f=2.8mm / F1.6	
撮影範囲	水平101.1° × 垂直55.3°	
赤外線LED/照射距離	有 / 最大30m	
被写体最低照度	カラー時:0.002 lux、IR 点灯時:0 Lux	
オーディオ/スピーカー	内蔵マイク:音声圧縮方式 G.711a、G.711u / 内蔵スピーカー	
AI	検知(クロスライン、エリア侵入、エリア退出、侵入、顔)、人流カウント、群集密度監視※AI機能同時利用制限あり	
推奨ブラウザ	Chrome、Firefox、Edge	
オンボードストレージ	MicroSDカードスロット(最大256GB) ※設置環境等により安定した録画がされない場合あり	
アラームライト	有	
防水機能	IP67	
電源	PoE、DC12V	
消費電力/電流	最大7.5W/DC12V:625mA	最大11.5W/DC12V:958mA
動作可能周囲温度	-30~55度、湿度:95%RH以下(結露しないこと)	-30~60度、湿度:95%RH以下(結露しないこと)
外形寸法/重量	111(径)×95(高)mm/440g	71(径)×187(奥)mm/500g

	H.265 4ch/8ch/16ch スタンドアロンNVR		
品番	NSV-AI 5004	NSV-AI 5008	NSV-AI 5016
OS	Embedded Linux		
映像圧縮形式	H.265/H.264/MJPEG		
登録可能カメラ台数	4チャンネル(PoE×4)	8チャンネル(PoE×8)	16チャンネル(PoE×16)
映像出力	HDMI(4K)×1、VGA(1080p)×1		
映像入力処理性能	最大ビットレート64Mbps	最大ビットレート128Mbps	最大ビットレート320Mbps
標準内蔵HDD容量	2TB(最大8TBまで増設可/オプション) 2TB(最大16TBまで増設可/オプション)		
バックアップデバイス	e-SATA、USB、ネットワーク		
USB端子	USB 3.0×1、USB 2.0×1	USB 3.0×1、USB 2.0×2	
ONVIF	VERSION: 19.06、Profile S/G/T		
電源	DC48V/2A		AC100~240V
最大消費電力	10W(本体)/48W(IPC Port)	10W(本体)/96W(IPC Port)	12W(本体)/120W(IPC Port)
動作可能周囲環境	-10~55度/湿度:10~90%		
外形寸法	378(幅)×51(高)×317.4(奥)mm		
重量	2100g	2200g	2950g

※NVR側からカメラの設定はできません。
 ※NVRと組み合わせて使用する際には別途PoEハブが必要となります。
 ※NVR内蔵PoE給電は使用できません。

<本製品は防犯を保証する機器ではありません。ご使用中に人命・財産などに損害が生じても、当社は責任を負いかねますので予めご了承ください。>

NSS 株式会社NSS
 (本社)福岡県大野城市乙金1-10-40

【TEL】092-504-7370 【FAX】092-504-7371

※受付時間/9:00~17:00 ※土、日、祝を除く

【メール】info@cpcam.jp 【HP】www.cpcam.jp