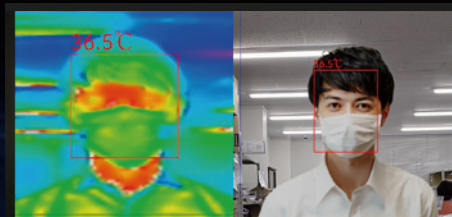


サーマルカメラ2台対応
パソコン無しで運用・録画が可能

サーマルカメラ専用 2chネットワーク ビデオレコーダー



サーマルカメラ専用2chネットワークビデオレコーダー

型番 **NSV-TH1002**

通常の映像/サーモグラフィ映像を表示することができるサーマルカメラ対応レコーダー。PoEハブ内蔵でカメラからLANケーブル直接接続も可能。一定の基準値を超えた場合には、画面表示やレコーダーからアラーム音で通知。過去の映像の検索もできます。

PC不要でモニターに直接映像出力 異常発生時にはアラーム&画像で通知

スタンドアロン機なのでモニターを繋げばすぐに運用可能。PC不要で新規PC購入コストを削減。ネットワーク設定も簡単。温度異常発生時にはアラーム音や画面表示で通知します。

標準2TBの大容量HDD レコーダーへの録画が可能

複雑なPCへの録画に比べて、レコーダーへの直接録画ができるので、簡単に気軽に記録を録ることができます。

簡単再生

録画映像の中から、温度アラームが発生した箇所を簡単に検索可能。その箇所のライブ映像、サーマル映像はもちろん録画した過去の映像や温度異常発生時の録画映像を見ることができます。

カメラ側の設定が可能

通常はPCで行うカメラ側の設定もレコーダーで設定ができます。

- 異常検知する温度の設定(37.5°のような数値上の設定)
- サーモグラフィ映像のカラーモードの変更 など

PoEハブ内蔵でカメラ電源不要

LANケーブル一本で配線できるので設定も簡単。また、PoEハブを内蔵しているからカメラ電源も供給でき、電源アダプタやPoEハブが不要なため、シンプルなシステム構成が可能となります。

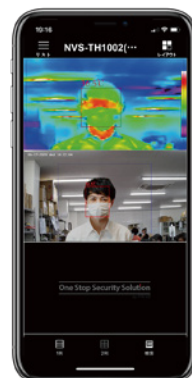
ライブ映像を スマホでも確認可能

スマートフォン用アプリ「MV3000」を使用することにより、スマートフォンで通常映像はもちろん、サーマル映像も同時にライブ映像で確認することができます。



専用アプリ

【対応OS】
<Android> Android 5.0以上
<iOS> iOS 9.0以上



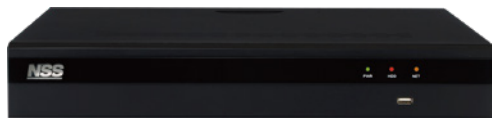
検知結果をスマホに通知

一定の基準値を超えた温度異常を検知した場合にはスマートフォンに通知され、異常発生時のスナップショット画像も確認することができます。

<システム構成> PC不要、PoEハブ内蔵でカメラ電源も不要。モニター繋げばすぐに運用可能なシステム構成。



<製品仕様>



■型番: NSV-TH1002



■背面端子 PoE HDMI LAN VGA USB

項目	内容
登録可能カメラ台数	2チャンネル ※サーマルカメラ登録数2台まで
映像出力	HDMI×1、VGA×1
標準内蔵HDD容量	2TB
搭載可能ハードディスク台数	3.5インチ×1
表示パターン	全画面、2分割、4分割
再生検索モード	時間検索、イベント検索(熱画像イベント)
再生コントロール	早送り、早戻し、一時停止、コマ送り、再生速度(x1、x2、x4、x8、x16、x32、x64、x99)
バックアップデバイス	USBメモリ
バックアップデータフォーマット	専用フォーマット
USB端子	前面×1(USB2.0)、背面×1(USB2.0)
コントローラー	マウス、赤外線リモコン
電源	DC48V/1.875A
最大消費電力	最大180W
動作可能周囲環境	5~40度、20~90%
外形寸法	380(幅)×51.5(高)×319.5(奥)mm
重量	1.84kg
対応機器	DS-2TD1217B-3/PA、DS-2TD1217B-6/PA

NSS 株式会社NSS
 (本社)〒816-0902 福岡県大野城市乙金1-10-40

製品に関するお問い合わせは

TEL 092-504-7370

●メールでのお問い合わせ / info@cpcam.jp

●受付時間 / 9:00~17:00 ※土、日、祝を除く

S-017 24vol.01

全国9カ所にショールームあり! 札幌、仙台、東京、横浜、名古屋、大阪、岡山、広島、福岡