

表面温度を瞬時に計測
AI顔認証による人の管理も可能！

アクセスコントロール& サーマルAIカメラ

※表面温度分布を測定する機器です。体温計等の医療機器ではありません。



置き設置

スタンド設置

常設置



AI 顔認証



マスクをした
状態でも認識



アラートで
即座に通知

※体表面温度測定のみで使用可能



誤差±0.5°Cの
高精度



専用スタンドで
設置も簡単

※専用スタンドは別売です



入退ゲートなど
連携も可能

※別途費用がかかります

設置場所例

入口に設置して、体表面測定や顔認証で入退管理にも活用できます。従業員や会員様の管理ツールにもオススメ。
従業員や会員制のお客様など登録して、利用者に安心して施設を利用してもらう手段として最適です。



オフィス



フィットネスジム



病院・クリニック



学校・塾・幼稚園



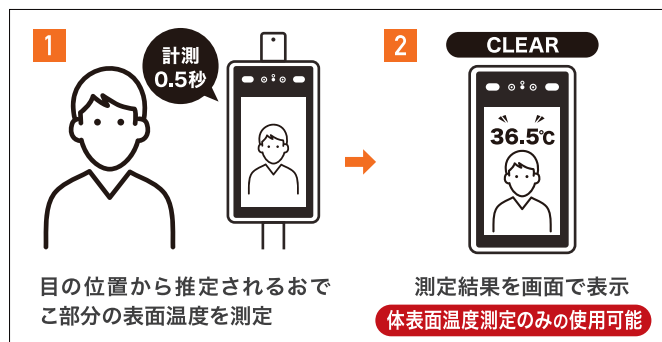
工場・物流倉庫



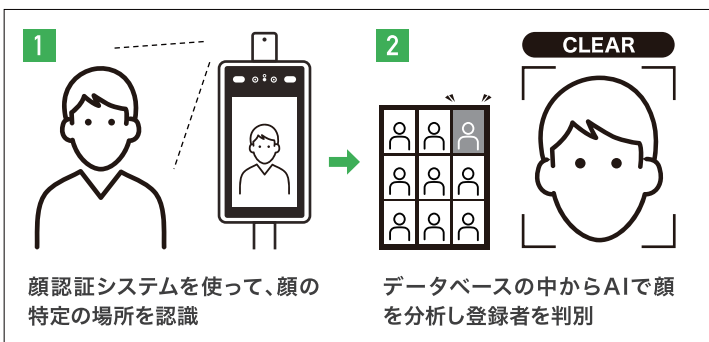
空港

体表面温度測定と顔認証の仕組み

<体表面温度測定> 不特定多数の測定が可能



<顔認証> 登録者の顔を自動で分析&判別



※表面温度分布を測定する機器です。体温計等の医療機器ではありません。 ※製品についてのご質問は、営業担当までお気軽にお問い合わせ下さい。

体表面温度測定 測定誤差±0.5℃の高精度検知
非接触でリスクを軽減します。

AI(人工知能)により、測定ポイント(人物の額)を正確に捉える事で安定した測定が可能です。また、非接触で行われる測定は誤差±0.5℃の高精度測定です。測定温度があらかじめ設定した以上の温度の場合には、画像アラートで即座に通知し、検査する側のリスクを抑えることに貢献できます。病院や公共施設、ホテル、オフィスなど、多くの人が集まる場所の入口での測定としてオススメです。

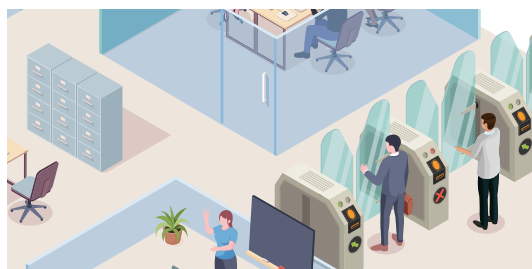
※体表面温度測定のみでの使用もできます
※表面温度分布を測定する機器ですが、体温計等の医療機器ではありません



※画像は「NSAC-TH1001」製品の表示となります。

顔認証 AI 顔認証システム搭載
顔認証とID管理で顧客情報を管理
入退ゲートなどとの連携も可能

顔認証とIDで管理することで、従業員の顔を社員証として活用でき、特定エリアへの入室を管理する際、今までの社員証での管理で発生していた本人のなりすましや代理チェックインアウトを防ぎ、セキュリティと連携させることで、より安全な運用が可能になります。



製品ラインアップ

<顔画像数50,000枚も登録可能>



NSAC-TH1001	
設置方法	卓上 / ポール
測定可能温度	35~45℃
温度誤差	±0.5℃
検知人数	1人
認証距離	0.5~0.7m
温度認識時間	0.3秒
登録顔画像数	約50,000枚
タッチパネル	×
マスク検出機能	○
アラーム出力	○

「NSAC-TH1001」専用オプション(別売)



卓上スタンド
<NSACE001>
W283×H38×D260mm



ポールスタンド
<NSACE002>
W250×H1195×D250mm
(ポール:W87×H1195×D87mm)

<タッチパネルでの操作対応可能>



DS-K1TA70MI-T-AC	
設置方法	卓上/ポール、壁面
測定可能温度	30~45℃
温度誤差	±0.5℃
検知人数	1人
認証距離	0.3~1.8m
温度認識時間	0.2秒
登録顔画像数	6,000枚
タッチパネル	○
マスク検出機能	○
アラーム出力	○

「DS-K1TA70MI-T-AC」専用オプション(別売)



卓上スタンド
<DS-KAB6-D1>
W127.97×H 215.49×D133.97mm



ポールスタンド
<DS-KAB671-P1>
W300×H1312×D300mm

NSS 株式会社NSS
(本社)〒816-0902 福岡県大野城市乙金1-10-40

製品に関するお問い合わせは

TEL 092-504-7370

●メールでのお問い合わせ / info@cpcam.jp
●受付時間 / 9:00~17:00 ※土、日、祝を除く