

500万画素の高画質

AI顔認証カメラソリューション



500万画素の高画質映像を認識し、様々なシーンで運用

セキュリティアップ



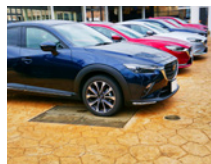
スーパーマーケット

店内入口に設置し、顔検知機能を利用して怪しい人物の顔をブラックリストへ登録。反応した場合レコーダーからバックヤードに設置しているパトライトを回すよう外部機器と連携。



コンビニエンスストア

万引き常習犯の顔データを登録し、再訪問の際にアラートで注意喚起。



中古車販売店

夜間展示している車や社屋への不審者の侵入があった際に、人検知機能を利用して営業時間外のみ担当者のスマートフォンアプリへ通知。

施設内管理



病院/介護施設

入居者の徘徊行動を検出して、管理者にパトランプや携帯端末、ブザーなどで通知。また、夜間のみ「人」検知機能を使用し、携帯端末に通知が飛ぶように設定。



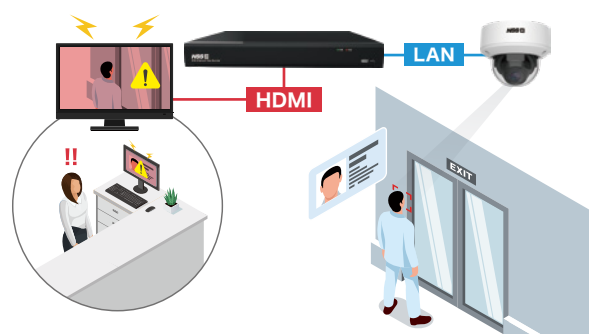
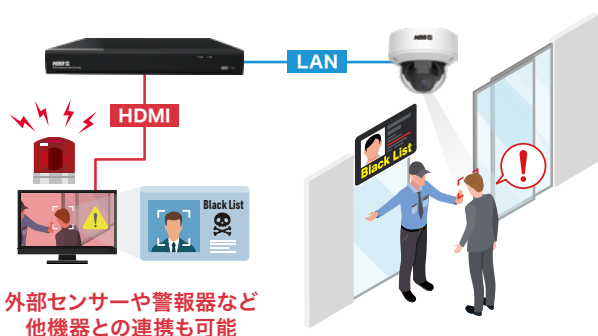
工場

工場内の某エリア内の作業員の行き来の頻度確認の為にリンククロス機能を使用。



コインパーキング

人・車両検知モードでパーキングに入ってくる車両を管理。画角を調整することで車のナンバーが映るように設定。



AIカメラは毎日できるレベルの手軽さで録画映像の確認が可能。

特定者検索

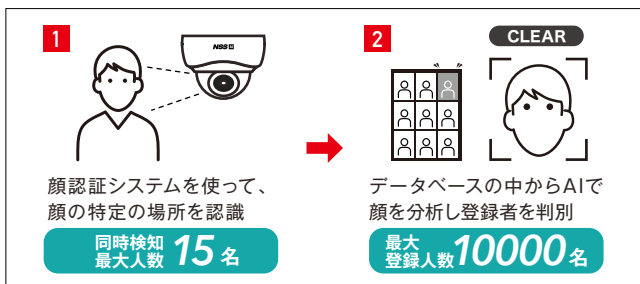
“人が映った時間だけを瞬時に録画検索”できるので、事故やトラブルの状況確認・夜間自主警備など「人的労力の削減」に効果的。

●画像をUSB等からレコーダーに読み込む事で、未登録者でも録画データの検索ができます。

顔画像による録画データ検索
(例)未登録者の迷子検索

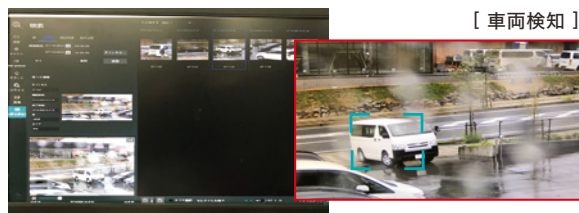


AI顔認証機能で映像から顔画像を自動検出 マスク着用時の顔画像も照合可能



録画データから人 & 車両の検出が可能

異常が発生している場所の記録から、動きのある対象物に対して人か車両かの判断を自動的に検出し、時間をさかのぼって映像を検索・再生することが可能。



▶ 規格表

	AI機能搭載 電動バリフォーカル 5MP 防水暗視 ドーム型 / ガンタイプ ネットワークカメラ	
AI対応カメラ		
品番	NSC-AI933M-5M	NSC-AI942M-5M
レンズ	f=2.7 ~ 12mm	
撮影範囲	水平102.0°×垂直73.0° ~ 水平31.0°×垂直23.0°	
解像度	2592×1944	
防水機能	IP66	
電源	DC12V / POE (IEEE802.3af)	
消費電力	7.5W	9.5W
外形寸法 / 重量	148.7(径) × 109(高)mm / 972g	87.4(幅)×83.8(高)×242.1(奥)mm / 811g

	9MP 360度パノラマビュードーム型 防水暗視 ネットワークカメラ	2MP 25倍光学ズームスピードドーム ネットワークカメラ(屋外用)
AI非対応カメラ		
品番	NSC-IP936-9M	NSZ-IP120-OH
レンズ	f=2.0mm	f=5.0 ~ 125mm / F=1.5 ~ 3.8
撮影範囲	水平173.0°×垂直173.0°(±2.0°)	水平56.9°×垂直32.2°~水平2.9°×垂直1.6°
解像度	3000×3000	1920×1080
防水機能	IP66	
電源	DC12V / POE (IEEE802.3af)	DC12V / 3A, POE (IEEE802.3at)
消費電力	9.0W	23.0W
外形寸法 / 重量	120.0(径) × 56.0(高)mm / 400g	206.4(径) × 351.8(高)mm / 3900g

※ 電源アダプターは別売です。

本製品は防犯を保證する機器ではありません。ご使用中に、人命・財産などに損害が生じてても、当社は責任を負いかねます。ご了承ください。

換気扇などのモーター類を搭載した機器の電源とは別系統で配線してください。電源ノイズの影響を受け、録画や画面表示が正常作動しない可能性があります。

	H.265 4ch/8ch/16ch AI対応 スタンドアロンNVR
AI対応レコーダー	
品番	NSV-AI 5004 / 5008 / 5016
登録可能カメラ台数	4ch (PoE x4)、8ch (PoE x8)、16ch (PoE x16)
映像出力	HDMI (4K) x1、VGA (1080p) x1
映像入力処理性能	<4ch> 最大ビットレート 64Mbps <8ch> 最大ビットレート 128Mbps <16ch> 最大ビットレート 320Mbps
標準内蔵HDD容量	<4ch> 2TB (オプションにて最大8TBまで増設可能) <8ch> 2TB (オプションにて最大16TBまで増設可能) <16ch> 2TB (オプションにて最大16TBまで増設可能)
AI機能	顔認識 (FR)、ヒューマンディテクション (HD)、車両検出 (VD)
表示パターン	<4ch> 全画面、4分割 <8ch> 全画面、4分割、9分割、不均等分割 (6/8) <16ch> 全画面、4分割、9分割、12分割、16分割、不均等分割 (6/8/10/13/14)
バックアップデバイス	e-SATA、USB、ネットワーク
USB端子	<4ch> USB 3.0 x1、USB 2.0 x1 <8ch> USB 3.0 x1、USB 2.0 x2 <16ch> USB 3.0 x1、USB 2.0 x2
電源	<4ch> DC48.0V / 2.0A <8ch> DC48.0V / 2.5A <16ch> AC100 ~ 240V
最大消費電力	<4ch> 10.0W (本体)、48.0W (IPC Port) <8ch> 18.0W (本体)、96.0W (IPC Port) <16ch> 20.0W (本体)、180.0W (IPC Port)
外形寸法	378.0 (幅) × 51.0 (高) × 317.4 (奥)mm
重量	<4ch> 2100g <8ch> 2200g <16ch> 2950g



株式会社NSS

(本社) 〒816-0902 福岡県大野城市乙金1-10-40
(時間) 9:00~17:00 ※土日祝日除く

TEL 092-504-7370

●メールでのお問い合わせ / info@cpcam.jp