

周辺機器

ソーラーパワーキット 177 | レンズ 178 | モニター 179 | ダミーカメラ / スモークドームカバー 183
ハウジング / ブラケット 184 | ジャンクションボックス 186 | ケーブル / コネクタ 187 | その他周辺機器 188

レンズやモニター、カメラハウジング等、 セキュリティシステムを支える様々な周辺機器

撮影範囲や距離に応じて選択できるボックス型カメラ用レンズや、各サイズ・解像度に対応したモニターをはじめ、PTZコントローラー、ブラケット・ハウジング、電源アダプター、ダミーカメラ等セキュリティシステムを構築する際に必要となる機器や、システムの幅を広げる製品を多数ラインアップしています。



「太陽光で充電」することで 「電源がとれない場所」でも「カメラの運用」が可能

「ソーラーパネル」「バッテリーボックス」「ブラケット」で構成されており、様々な製品に電力を供給できます。システム設計の工夫により設置時間と費用を軽減し、簡単にソーラーシステムを構築できます。

ソーラーパネル

● 80Wパネル

ソーラーパネルとデバイスは別々に取り付けられており、ケーブル(2mケーブル×2と保護チューブ同梱)で接続されているため、様々な方向に向きを変えることができ、各種シーンに対応できます。

大容量バッテリー

- 内蔵充電式バッテリー(360Wh)
+ソーラーチャージ
- 動作可能周囲環境 -20~45℃
- システム全体がIP67、屋外で利用可能

デュアルDC12V出力対応

- 最大総消費電力 20W

ブラケット

- 壁掛けや垂直ポールマウント
(直径範囲:80~200mm)に設置可能
- 耐風速40m/s相当の安定性

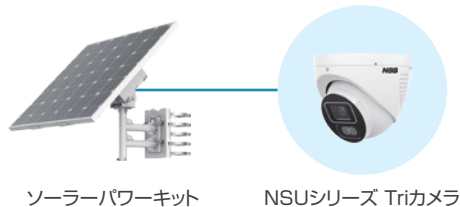
内部配線板

ケーブルなどを配線板に収納することで、破損防止など安全を確保できます。

< 運用例 >

有線カメラ・無線デバイスを使うことで、シーンに合わせて幅広いカメラを選択可能にします。

カメラ1台で簡単に運用する場合

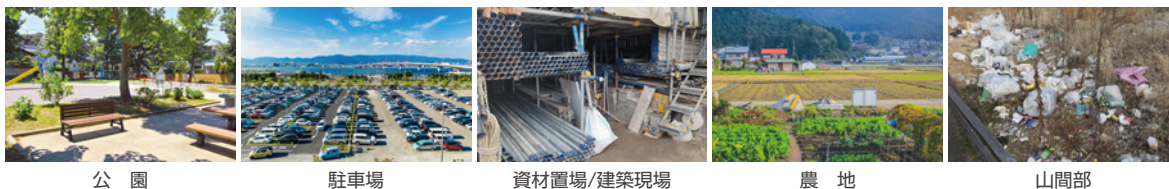


無線を使って広範囲を監視する場合



< 導入シーン >

屋外で電力の確保が難しいシーンでも、設置場所の制約なく運用することが可能です。



ソーラーパワーキット

太陽光で充電することで、電源がとれない場所でもカメラの運用を可能にします。



NSE-360SPK1

オープン価格



IP67準拠

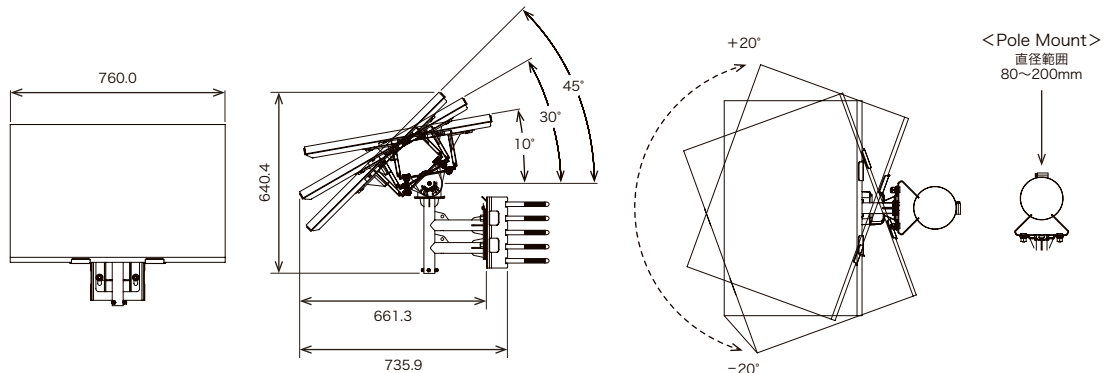
【製品特長】

- 電気の供給できないところでもカメラの運用が行えます。
- 大容量バッテリー搭載で長期に安定的に動かせます。
- 機器を2台給電することができます。

※供給できる電力は機器1台あたり10Wまでになります。
 ※バッテリーの残量の確認はありません。
 ※充電は太陽があたる場所でないとされません。

型 式	NSE-360SPK1
電源出力	12.6VDC、最大20W、Ø5.5mm 電源プラグ ×2
外形寸法	640.4 × 735.9 × 760.0mm (すべて組み立て時)
パッケージ寸法	862.0 × 352.0 × 762.0mm
重 量	約 24 kg
パッケージ重量	約 30 kg
I/O	RS-485
バッテリー	リチウム
バッテリーサイズ	360Wh (90Wh ×4)
バッテリー電圧	10.8V
バッテリー寿命	500 サイクル
バッテリー重量	2740 g (685 g ×4)
動作 / 保存可能周囲環境	動作可能周囲温度：-20.0 ~ 45.0℃ 保存可能周囲温度：-20.0 ~ 60.0℃
防水防風機能	IP67、耐風12レベル、最大40m/sまで対応
EMC	CE-EMC (EN 55032 : 2015+A11 : 2020+A1 : 2020, EN 50130-4 : 2011+A1 : 2014) RCM (AS / NZS CISPR 32 : 2015) IC (ICES-003 : Issue 7)
安全規格	CB (IEC 62368-1 : 2014+A11)
適合規格	CE-RoHS (2011 / 65 / EU) WEEE (2012 / 19 / EU) Reach (Regulation (EC) No 1907 / 2006)

製品寸法(単位:mm)



2MP対応オートアイリスレンズ



NSL202M オープン価格

型 式	NSL202M
イメージサイズ	1 / 2.7 インチ
アイリス駆動方式	DC駆動
焦点距離	2.8 ~ 12 mm
撮影範囲	水平112.0° × 垂直60.0° ~ 水平34.0° × 垂直20.0° ※イメージサイズ1/2.7インチカメラ使用時
マウント	CSマウント
絞り範囲	F1.4
最短撮影距離	0.3 m
動作可能周囲環境	温度：-20.0 ~ 60.0℃
外形寸法	33.0 (径) × 44.1 (奥)mm
重 量	約 40 g

2MP対応オートアイリス望遠レンズ



NSL213M オープン価格

型 式	NSL213M
イメージサイズ	1 / 2.7 インチ
アイリス駆動方式	DC駆動
焦点距離	5 ~ 60 mm
撮影範囲	水平43.0° × 垂直32.0° ~ 水平5.0° × 垂直3.0° ※イメージサイズ1/2.7インチカメラ使用時
マウント	CSマウント
絞り範囲	F1.6
最短撮影距離	0.3 m
動作可能周囲環境	温度：-20.0 ~ 60.0℃
外形寸法	44.0 (径) × 89.6 (奥)mm
重 量	175 g

3MP対応オートアイリスレンズ



NSL301M オープン価格

型 式	NSL301M
イメージサイズ	1 / 2.7 インチ
アイリス駆動方式	DC駆動
焦点距離	3.3 ~ 10.5 mm
撮影範囲	水平106.0° × 垂直56.0° ~ 水平32.0° × 垂直18.0° ※イメージサイズ1/2.7インチカメラ使用時
マウント	CSマウント
絞り範囲	F1.4
最短撮影距離 (M.O.D)	0.3 m
動作可能周囲環境	温度：-20.0 ~ 60.0℃
外形寸法	33.0 (径) × 37.6 (奥)mm
重 量	約 40 g

3MP対応オートアイリスレンズ



NSL302M 在庫限り オープン価格

型 式	NSL302M
イメージサイズ	1 / 3 インチ
アイリス駆動方式	DC駆動
焦点距離	2.8 ~ 12 mm
撮影範囲	水平97.9° × 垂直72.5° ~ 水平25.0° × 垂直18.8°
マウント	CSマウント
絞り範囲	F1.4 ~ 360
最短撮影距離 (M.O.D)	0.3 m
動作可能周囲環境	温度：-10.0 ~ 50.0℃
外形寸法	41.4 (径) × 70.6 (奥)mm
重 量	70 g

3MP対応マニュアルアイリス固定レンズ



NSL330M 在庫限り オープン価格

型 式	NSL330M
イメージサイズ	1 / 2.8 インチ
アイリス駆動方式	マニュアルアイリス
焦点距離	4 mm
撮影範囲	水平 63.0° × 垂直 49.0°
マウント	CSマウント
絞り範囲	F1.6
最短撮影距離	0.5 m
動作可能周囲環境	温度：-10.0 ~ 50.0℃
外形寸法	30.0 (径) × 35.6 (奥) mm

8MP(4K UHD)対応オートアイリスレンズ



NSL801M オープン価格

型 式	NSL801M
イメージサイズ	1 / 1.8 インチ
アイリス駆動方式	DC駆動
焦点距離	3.6 ~ 10 mm
撮影範囲	水平 86.0° ~ 水平 33.0° ※イメージサイズ1/1.8インチカメラ使用時
マウント	CSマウント
絞り範囲	F1.5
最短撮影距離	0.3 m
動作可能周囲環境	温度：-20.0 ~ 60.0℃
外形寸法	34.0 (径) × 38.0 (奥)mm
重 量	約 46 g

AHD映像入力対応モニター 9.7インチ

BNC入出力端子を搭載し、防犯監視に適したモニター。



※アダプタ、スタンド、VGAケーブルが付属しています。 ※専用バッグは別売りです。

NSE510A

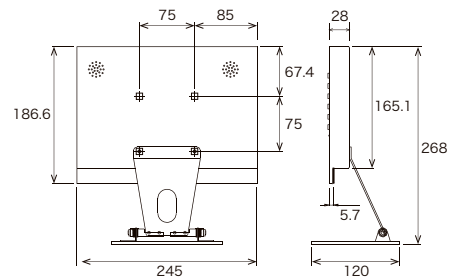
オープン価格

【製品特長】

- BNC入出力端子搭載で、AHD及び、アナログカメラを直接接続して映像を確認することが可能です。
- BNC入出力端子は、AHD5Mまで対応しています。
- BNCの他、HDMIやVGAの入力インターフェースも搭載したマルチモニターです。
- メディアプレーヤー機能搭載で、簡易的なデジタルサイネージとしてもご使用いただけます。
- VESA規格75に対応していますので、壁面や天井への取り付けが可能です。
- 付属のリモコンで操作が可能です。
- 日本語OSDより各種設定が可能です。

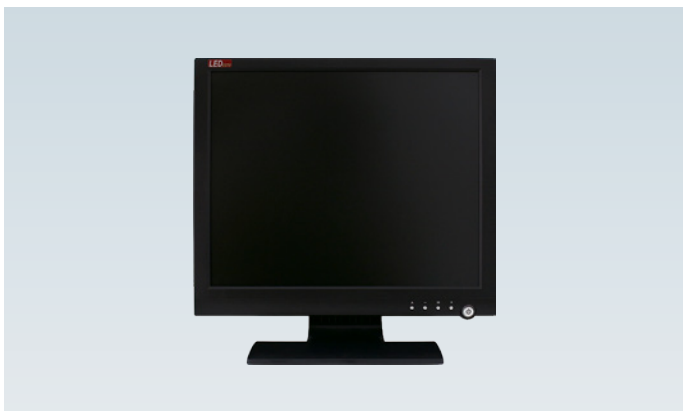
型 式	NSE510A
サイズ (表示サイズ)	9.7 型
液晶方式	IPS
アスペクト比	4 : 3
解像度	1024 × 768
TVライン	-
表示色	約 26万色
バックライト	LED
輝 度	400 cd/mf
コントラスト比	1000 : 1
応答速度	4 ms
視野角 (H / V)	178° / 178°
入力端子	BNC × 2 (AHD、アナログ)、VGA × 1、HDMI × 1、AV Audio (RCA × 1)、PC Audio × 1、MicroUSB × 1
出力端子	BNC (AHD) × 1
スピーカー	1.5W × 2
ビデオ処理	3Dコムフィルタ、3Dデインターレース、3Dノイズリダクション
電源入力	DC12.0V、2.0A
消費電力	15.0W
動作可能周囲環境	温度：0 ~ 40.0℃、湿度：10.0 ~ 90.0% (結露なし)
外形寸法	245.0 (幅) × 186.6 (高) × 28.0 (奥)mm
重 量	690 g

製品寸法(単位:mm)



マルチ映像入力対応監視用モニター 17インチ

BNC入力端子を搭載し、防犯監視に適したモニター。
HDMIやVGA、RCAの入力インターフェースもあり。



※アダプタ、スタンド、VGAケーブルが付属しています。

NSE511A

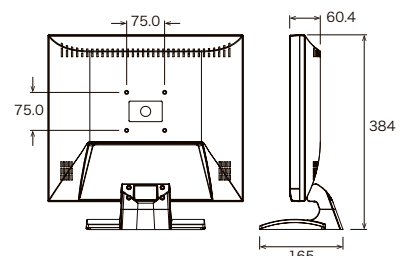
オープン価格

【製品特長】

- BNC入出力端子搭載で、アナログカメラを直接接続して映像を確認したり、その映像を別モニターに出力することが可能です。
- BNCの他、HDMIやVGA、RCAの入力インターフェースも搭載したマルチモニターです。
- メディアプレーヤー機能搭載で、簡易的なデジタルサイネージとしてもご使用いただけます。
- VESA規格75に対応していますので、壁面や天井への取り付けが可能です。
- 付属リモコンでの操作が可能です。
- 日本語OSDより各種設定が可能です。

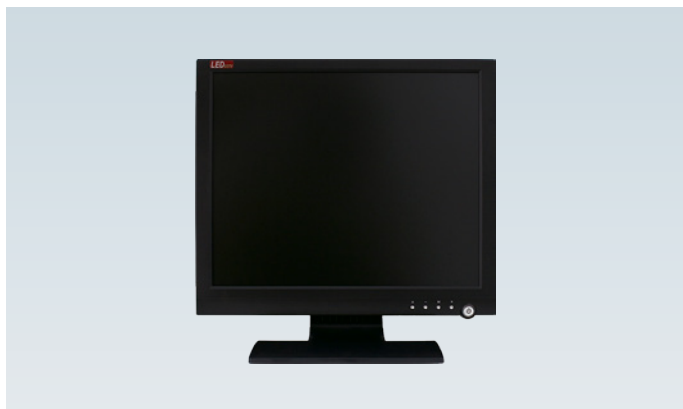
型 式	NSE511A
サイズ (表示サイズ)	17 型
液晶方式	TN
アスペクト比	4 : 3
解像度	1280 × 1024
TVライン	-
表示色	約 1670万色
バックライト	LED
輝 度	300 cd/mf
コントラスト比	10000 : 1
応答速度	5 ms
視野角 (H / V)	170° / 160°
入力端子	BNC × 1 (アナログ)、VGA × 1、HDMI × 2、AV Audio (RCA × 1)、PC Audio × 1、MicroUSB × 1
出力端子	BNC × 1 (アナログ)
スピーカー	1.5W × 2
ビデオ処理	3Dコムフィルタ、3Dデインターレース、3Dデジタルノイズリダクション
電源入力	DC12.0V / 4.0A
消費電力	20.0W
動作可能周囲環境	温度：0 ~ 40.0℃、湿度：10.0 ~ 90.0% (結露なし)
外形寸法	385.0 (幅) × 384.0 (高) × 165.0 (奥)mm
重 量	3.2 kg

製品寸法(単位:mm)



マルチ映像入力対応監視用モニター 19インチ

BNC入出力端子を搭載し、防犯監視に適したモニター。
HDMI、VGAの入力インターフェースもあり。



※アダプタ、スタンド、VGAケーブルが付属しています。

NSE512A

オープン価格

【製品特長】

- BNC入出力端子搭載で、DVRやアナログカメラを直接接続して映像を確認したり、その映像を別モニターに出力することが可能です。
- BNCの他、HDMIやVGA、RCAの入力インターフェースも搭載したマルチモニターです。
- メディアプレーヤー機能搭載で、簡易的なデジタルサイネージとしてもご使用いただけます。
- VESA規格75に対応していますので、壁面や天井への取り付けが可能です。
- リモコンでの操作が可能です。
- 日本語OSDより各種設定が可能です。

マルチ映像入力対応監視用モニター 18.5インチ

BNC入力端子を搭載し、防犯監視に適したモニター。
HDMI、VGAの入力インターフェースもあり。



※アダプタ、スタンド、VGAケーブルが付属しています。

NSE518A

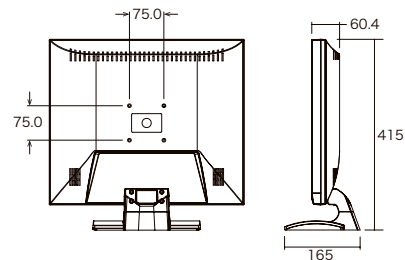
オープン価格

【製品特長】

- BNC入出力端子搭載で、アナログカメラを直接接続して映像を確認したり、その映像を別モニターに出力することが可能です。
- BNCの他、HDMIやVGAの入力インターフェースも搭載したマルチモニターです。
- メディアプレーヤー機能搭載で、簡易的なデジタルサイネージとしてもご使用いただけます。
- VESA規格100に対応していますので、壁面や天井への取り付けが可能です。
- リモコンでの操作が可能です。
- 日本語OSDより各種設定が可能です。

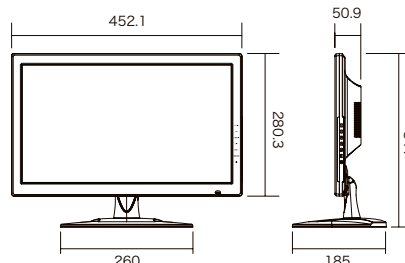
型 式	NSE512A
サイズ (表示サイズ)	19 型
液晶方式	TN
アスペクト比	4 : 3
解像度	1280 × 1024
TVライン	—
表示色	約 1670万色
バックライト	LED
輝 度	300 cd/m ²
コントラスト比	10000 : 1
応答速度	5 ms
視野角 (H / V)	170° / 160°
入力端子	BNC × 1 (アナログ)、VGA × 1、HDMI × 2、AV Audio (RCA × 2)、PC Audio × 1、MicroUSB × 1
出力端子	BNC × 1 (アナログ)
スピーカー	1.5W × 2
ビデオ処理	3Dコムフィルタ、3Dデインターレース、3Dデジタルノイズリダクション
電源入力	DC12.0V / 4.0A
消費電力	25.0W
動作可能周囲環境	温度：0 ~ 40.0℃、湿度：10.0 ~ 90.0% (結露なし)
外形寸法	424.0 (幅) × 415.0 (高) × 165.0 (奥)mm
重 量	3.5 kg

製品寸法(単位:mm)



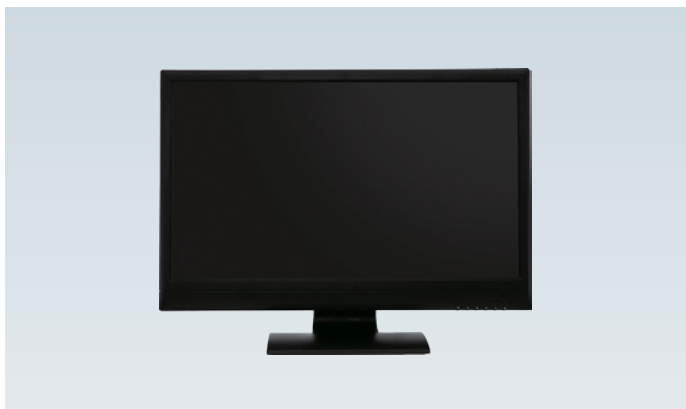
型 式	NSE518A
サイズ (表示サイズ)	18.5 型
液晶方式	VA
アスペクト比	16 : 9
解像度	1366 × 768
TVライン	—
表示色	約 1670万色
バックライト	LED
輝 度	200 cd/m ²
コントラスト比	1000 : 1
応答速度	5 ms
視野角 (H / V)	170° / 160°
入力端子	BNC × 1 (アナログ)、VGA × 1、HDMI × 2、AV Audio (RCA × 2)、PC Audio × 1、MicroUSB × 1
出力端子	BNC × 1 (アナログ)
スピーカー	3.0W × 2
ビデオ処理	3Dコムフィルタ、3Dデインターレース、3Dノイズリダクション
電源入力	DC12.0V / 4.0A
消費電力	25.0W
動作可能周囲環境	温度：0 ~ 40.0℃、湿度：10.0 ~ 90.0% (結露なし)
外形寸法	452.1 (幅) × 341.0 (高) × 185.0 (奥)mm
重 量	2.8 kg

製品寸法(単位:mm)



マルチ映像入力対応監視用モニター 23インチ

BNC入出力端子を搭載し、防犯監視に適したモニター。
HDMI、VGAの入力インターフェースもあり。



※アダプタ、スタンド、VGAケーブルが付属しています。

NSE523A

オープン価格

【製品特長】

- BNC入出力端子搭載で、AHD及び、アナログカメラを直接接続して映像を確認したり、その映像を別モニターに出力することが可能です。
- BNC入出力端子は、AHD5Mまで対応しています。
- BNCの他、HDMIやVGAの入力インターフェースも搭載したマルチモニターです。
- メディアプレーヤー機能搭載で、簡易的なデジタルサイネージとしてもご使用いただけます。
- VESA規格100に対応していますので、壁面や天井への取り付けが可能です。
- 付属のリモコンで操作が可能です。
- 日本語OSDより各種設定が可能です。

4K UHDマルチ映像入力対応監視用モニター 32インチ

4K UHDに対応した監視用モニター。
複数のHDMI入力インターフェースもあり。



※アダプタ、スタンド、HDMIケーブルが付属しています。

NSE532-4K

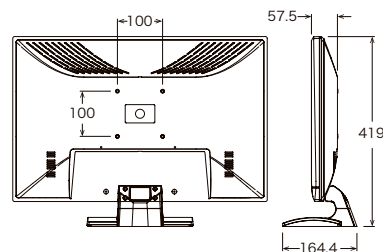
オープン価格

【製品特長】

- HDMIやDisplay Port、VGAの入力インターフェースを搭載したマルチモニターです。
- PIP/PBP機能により、最大4つの入力信号を同時に画面表示(2画面/3画面/4画面)することができます。
- VESA規格200に対応していますので、壁面や天井への取り付けが可能です。
- 付属のリモコンで操作可能です。
- 日本語OSDより各種設定が可能です。

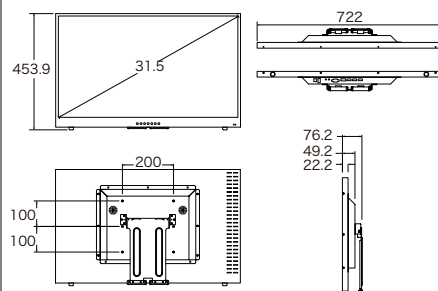
型 式	NSE523A
サイズ (表示サイズ)	23.6 型
液晶方式	VA
アスペクト比	16 : 9
解像度	1920 × 1080
TVライン	—
表示色	約 1670万色
バックライト	LED
輝 度	300 cd/m ²
コントラスト比	10000 : 1
応答速度	5 ms
視野角 (H / V)	170° / 160°
入力端子	BNC × 2 (AHD、アナログ)、VGA × 1、HDMI × 1、AV Audio (RCA × 2)、PC Audio × 1、MicroUSB × 1
出力端子	BNC × 2 (AHD、アナログ)
スピーカー	1.5W × 2
ビデオ処理	3Dコムフィルタ、3Dデインターレース、3Dノイズリダクション
電源入力	DC12.0V / 4.0A
消費電力	30.0W
動作可能周囲環境	温度：0～40.0℃、湿度：10.0～90.0% (結露なし)
外形寸法	563.0 (幅) × 419.0 (高) × 164.4 (奥)mm
重 量	4.2 kg

製品寸法(単位:mm)



型 式	NSE532-4K
サイズ (表示サイズ)	32 型
液晶方式	TFT LCD
アスペクト比	16 : 9
表示画素数	3840 × 2160
表示色	約 10億6433万色 (10bit)
バックライト	LED
輝 度	350 cd/m ²
コントラスト比	1000 : 1
応答速度	6 ms
視野角 (H / V)	178° / 178°
入力端子	VGA × 1、DisplayPort × 1、HDMI × 3、3.5mmジャック (音声入力) × 1
出力端子	3.5mmジャック (音声出力) × 1
スピーカー	3.0W × 2
ビデオ処理	3D コムフィルタ、3D デインターレース、3D ノイズリダクション
電源入力	DC12.0V / 7.0A
消費電力	55.0W
動作可能周囲環境	温度：0～40.0℃、湿度：10.0～90.0% (結露なし)
外形寸法	722.0 (幅) × 454.0 (高) × 76.0 (奥)mm
重 量	9.5 kg

製品寸法(単位:mm)



PHILIPS 21.5型ワイド 液晶ディスプレイ

HDMI、VGAの入力インターフェースを搭載したモニター。



※スタンド、HDMIケーブル、VGAケーブル、DPケーブル、音声ケーブルが付属しています。

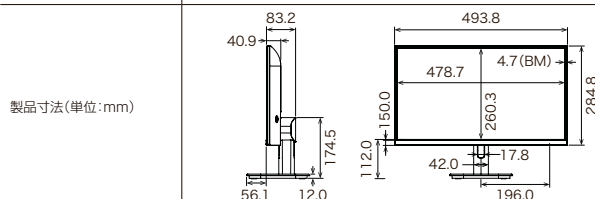
22E1N1200A/11

オープン価格

【製品特長】

- HDMIやVGAの入力インターフェースを搭載したモニターです。
- VESA規格100に対応しているため、壁面や天井への取り付けが可能です。
- 日本語OSDより各種設定が可能です。

型 式	22E1N1200A/11
サイズ (表示サイズ)	21.5 型
液晶方式	IPS
アスペクト比	16 : 9
解像度	1920 × 1080
画素ピッチ	0.2493 × 0.241
表示色	約 1677 万色
バックライト	LED
輝 度	250 cd/m ²
コントラスト比	1000 : 1
応答速度	4 ms
視野角 (H / V)	178° / 178°
入力端子	VGA × 1、HDMI × 1、Display Port × 1、Audio × 1 (3.5mmジャック)
出力端子	Audio × 1 (3.5mmジャック)
スピーカー	2.0W × 2
電 源	100 ~ 240VAC、50 ~ 60Hz
消費電力	13.4W
動作可能周囲環境	温度 : 0 ~ 40.0℃、湿度 : 20.0 ~ 80.0% (結露なし)
外形寸法	493.8 (幅) × 379.8 (高) × 179.7 (奥)mm
重 量	2.4 kg



壁面取り付けブラケット

VGA規格75/100に対応したモニター用壁面取り付け型ブラケット。



【製品特長】

- NSE511A、NSE512A、NSE518A、NSE523A用の壁面取り付けブラケットです。
- VESA規格75/100に対応しています。
- アームの可動域は上下180.0°、左右180.0°、回転180.0°です。

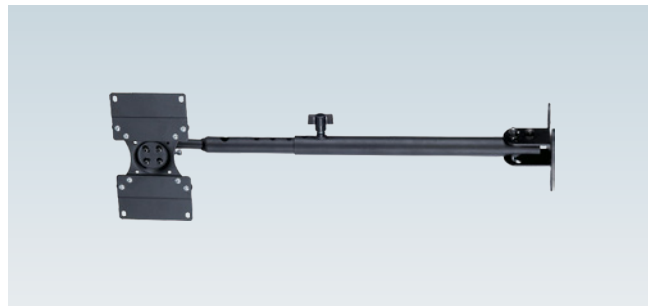
NSE501AW

オープン価格

型 式	NSE501AW
最大負荷重量	15 kg
外形寸法	120.0 (幅) × 120.0 (高) × 126.0 (奥)mm
重 量	770 g
製品寸法(単位:mm)	

天井吊り下げ型ブラケット

VESA規格75/100に対応したモニター用天井吊り下げ型ブラケット。



【製品特長】

- NSE511A、NSE512A、NSE518A、NSE523A用の天井吊り下げ型ブラケットです。
- 長さを12段階に調整することが可能です。
- VESA規格75/100に対応しています。
- モニター取付部分可動域は上下180.0°、左右360.0°です。

NSE500AC

オープン価格

型 式	NSE500AC
最大負荷重量	22.7 kg
外形寸法	860.0 (高)mm
調整可能ピッチ	585 / 610 / 635 / 660 / 685 / 710 / 735 / 760 / 785 / 810 / 835 / 860mm
重 量	1850 g
製品寸法(単位:mm)	

ボックス型ダミーカメラ



NDM900 希望小売価格 **27,500**円(税込)

型 式	NDM900
外形寸法	68.0(幅) × 61.6(高) × 121.2(奥)mm

ドーム型ダミーカメラ



NDM930 希望小売価格 **13,200**円(税込)

型 式	DM930S
外形寸法	125.0(径) × 90.8(高)mm

バレット型ダミーカメラ



NDM942 希望小売価格 **36,300**円(税込)

型 式	NDM942
外形寸法	89.0(幅) × 86.2(高) × 256.8(奥)mm

ボックス型ダミーカメラ



DM900S 希望小売価格 **27,500**円(税込)

型 式	DM900S
外形寸法	63.0(幅) × 55.0(高) × 119.0(奥)mm

ドーム型ダミーカメラ



DM930S 希望小売価格 **13,200**円(税込)

型 式	DM930S
外形寸法	125.0(径) × 83.0(高)mm

スモークドームカバー(ドームカメラ用)



※カバーのみです。本体は含まれません。

希望小売価格 **7,150**円(税込)

型 式	
対応カメラ	NSP-931-2M/-4M NSP-931M-2M/-4M NSP-932-2M/-4M NSP-932A-2M/4M NSP-932M-2M/-4M NSP-932MA-2M/4M NSP-933-2M/-4M NSP-933M-2M/-4M NAHD-930VPU/-2M/-4M NAHD-931VPU/-2M/-4M NAHD-931VPUM-2M/-4M NAHD-932VPU/-2M/-4M NAHD-932VPUM-2M/-4M/-5M NAHD-930/-2M/-4M NAHD-931/-2M/-4M/-5M NAHD-931M-2M/-4M NAHD-932/-2M/-4M/-5M NAHD-932M-2M/-4M NAHD-933/-2M/-4M NAHD-933M-2M/-4M NAHD-933VPU/-2M/-4M NAHD-933VPUM-2M/-4M/-5M NDM930S, DM930S

スモークドームカバー(屋内PTZカメラ用)



※カバーのみです。本体は含まれません。

希望小売価格 **18,700**円(税込)

型 式	
対応カメラ	NSZ-AHD130-IU, NSZ-AHD130-IUIC

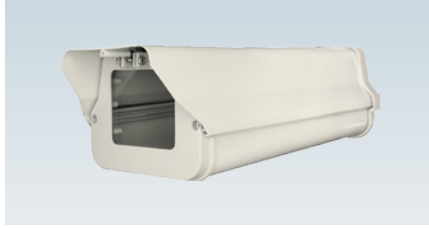
カメラハウジング



NSE102 希望小売価格 **35,200**円(税込)

型 式	NSE102
外形寸法	118.0(幅)×107.0(高)×410.0(奥)mm
内部有効寸法	76.0(幅)×72.0(高)×300.0(奥)mm
重 量	1.7 kg
対応カメラ	NSP-900-2M/-4M、 NAHD-900VPU/-2M/-4M/-5M、 NAHD-900/-2M/-4M

カメラハウジング



NSE103 希望小売価格 **18,700**円(税込)

型 式	NSE103
外形寸法	122.0(幅)×100.0(高)×373.0(奥)mm
内部有効寸法	100.0(幅)×80.0(高)×300.0(奥)mm
重 量	1.6 kg
対応カメラ	NSP-900-2M/-4M、 NAHD-900VPU/-2M/-4M/-5M、 NAHD-900/-2M/-4M

赤外線付きカメラハウジング



※NSE208と合わせて利用します。 ※電源アダプター付属

NSE115 希望小売価格 **52,800**円(税込)

型 式	NSE115
機 能	赤外線距離切替
対応レンズ直径	レンズ直径 40mm以内
電 源	DC12.0V / 2.0A
消費電流	最大 550mA (赤外線ON)
動作可能周囲環境	温度：-20.0～50.0℃(結露なし)
防水性能	IP66
赤外線LED	42 個
赤外線照射距離	80m (40m切替可)
ファン	起動温度：40.0℃以上、 消費電流：100mA
材 質	アルミニウム&ABS
外形寸法	165.0(幅)×114.0(高)×460.0(奥)mm
内部有効寸法	79.0(幅)×78.0(高)×219.0(奥)mm
重 量	1.5 kg

屋内用吊り下げ型ブラケット



NSE201 希望小売価格 **12,100**円(税込)

型 式	NSE201
最大負荷重量	2.0 kg
外形寸法	90.0 (径) × 140.0 (高) mm
重 量	215 g
対応カメラ	NSP-900-2M/-4M、 NIPX-2065DN、 NAHD-900VPU/-2M/-4M/-5M、 NAHD-900/-2M/-4M

屋内用吊り下げ型ブラケット(ロング)



NSE201L 希望小売価格 **12,100**円(税込)

型 式	NSE201L
最大負荷重量	5.0 kg
外形寸法	108.0 (径) × 220.0 (高) mm
重 量	450 g
対応カメラ	NSP-900-2M/-4M、 NIPX-2065DN、 NAHD-900VPU/-2M/-4M/-5M、 NAHD-900/-2M/-4M

屋内用吊り下げ型ブラケット(1m)



NSE221 希望小売価格 **30,800**円(税込)

型 式	NSE221
最大負荷重量	2 kg
外形寸法	120.0(径)×617.0~1004.0(高) mm
重 量	700 g
対応カメラ	NSP-900-2M/-4M、 NIPX-2065DN、 NAHD-900VPU/-2M/-4M/-5M、 NAHD-900/-2M/-4M

屋内用吊り下げ型ブラケット(2m)



NSE222 希望小売価格 **71,500**円(税込)

型 式	NSE222
最大負荷重量	2 kg
外形寸法	120.0(径)×1000.0~2000.0(高)mm
重 量	785 g
対応カメラ	NSP-900-2M/-4M、 NIPX-2065DN、 NAHD-900VPU/-2M/-4M/-5M、 NAHD-900/-2M/-4M

屋内用大型L字ブラケット



NSE203 希望小売価格 **12,100**円(税込)

型 式	NSE203
最大負荷重量	5.0 kg
外形寸法	108.0 (径) × 225.0 (高) mm
重 量	510 g
対応カメラ	NSP-900-2M/-4M、 NIPX-2065DN、 NAHD-900VPU/-2M/-4M/-5M、 NAHD-900/-2M/-4M

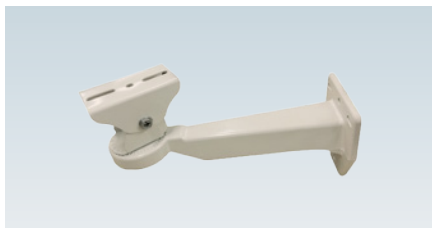
屋外用大型L字ブラケット



NSE206 希望小売価格 **18,700円**(税込)

型 式	NSE206
最大負荷重量	10 kg
外形寸法	180.0 (幅) × 350.0 (高) mm
重 量	約 1,200 g
対応ハウジング	NSE102, NSE103

屋外用壁面取り付けブラケット



NSE208 希望小売価格 **13,200円**(税込)

型 式	NSE208
材 質	アルミニウム
最大負荷重量	5.0 kg
外形寸法	83.0(幅) × 245.0(高) × 97.0(奥)mm
重 量	398 g
対応ハウジング	NSE102, NSE103, NSE115

壁面取り付けブラケット



1030W 希望小売価格 **9,020円**(税込)

型 式	1030W
外形寸法	150.0(径) × 130.0(高) × 200.0(奥)mm

壁面取り付けブラケット



1031W 希望小売価格 **29,700円**(税込)

型 式	1031W
外形寸法	162.5(径) × 139.6(高) × 235.0(奥)mm

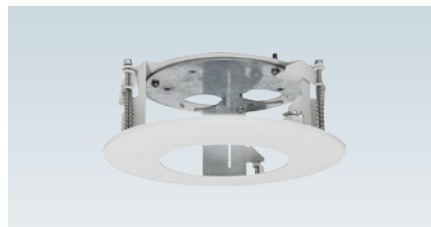
天井埋め込みブラケット



10311C 希望小売価格 **35,200円**(税込)

型 式	10311C
構 造	プレス & ABS
色	アイボリー
最大荷重	10 kg
外形寸法	198.0 (径) × 67.0 (高) mm
重 量	290 g
対応カメラ	DM931

天井埋め込みブラケット



20651C 在庫限り 希望小売価格 **99,000円**(税込)

型 式	20651C
構 造	プレス & ABS
色	アイボリー
最大荷重	10 kg
外形寸法	198.0 (径) × 67.0 (高) mm
開口寸法	182.0 (径) mm
重 量	470 g
対応カメラ	NIPD-2065CD, NIPD-2065CD-M, NIPV-2065CD, NIPV-2065CD-M, NIPD-4065CD, NIPD-4065CD-M, NIPV-4065CD, NIPV-4065CD-M, NPD-4065CD

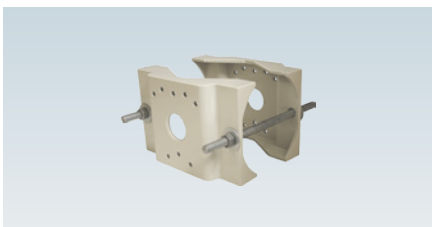
ドームカメラマウント用プレート



NSE210 希望小売価格 **9,350円**(税込)

型 式	NSE210
材 質	鉄
外形寸法	115.0 (幅) × 102.0 (高) mm
重 量	49 g
対応カメラ	NSP-933-2M/-4M/M-2M/M-4M, NAHD-933VPU/-2M/-4M, NAHD-933VPUM-2M/-4M/-5M, NAHD-933/-2M/-4M/M-2M/M-4M
対応ブラケット	NSE201, NSE201L, NSE203, NSE221, NSE222

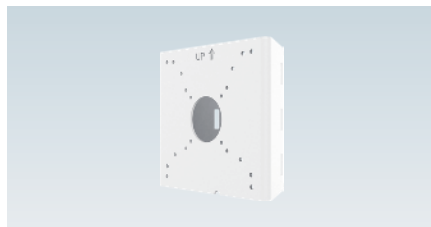
ポール取り付けアタッチメント



NSE204 希望小売価格 **24,200円**(税込)

型 式	NSE204
最大負荷重量	10 kg
外形寸法	170.0 (幅) × 113.0 (高) mm
適用ポール径	60.0 ~ 135.0 (径) mm
重 量	約 1.1 kg
材 質	アルミダイカスト
対応ブラケット	NSE208

ポール取り付け金具



※カメラに直接使用できません。

U942TJB-P **オープン価格**

型 式	U942TJB-P
材 質	アルミニウム合金
外形寸法	136.0(幅) × 127.0(高) × 63.6(奥)mm
重 量	340 g
付属品	ステンレスバンド (φ67 ~ 127 mm) × 3本
対応ジャンクションボックス	U242JB, U242MJB, U942TJB

ジャンクションボックス

AHD ヴィューション

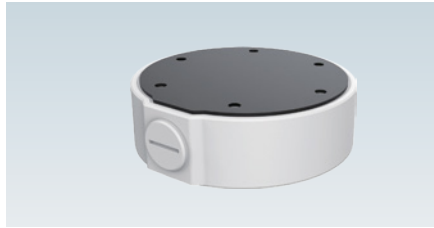
カメラ用ジャンクションボックス



U230JB オープン価格

型 式	U230JB
材 質	アルミニウム合金
外形寸法	126.0(径) × 38.5(高)mm
重 量	240 g
付属品	ボックスコネクタ × 1
対応カメラ	NSU-IP233C-4M、NSU-IP235-2M、 NSU-IP236-5M

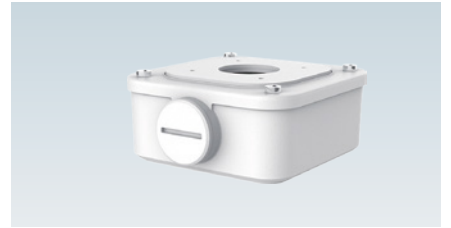
カメラ用ジャンクションボックス



U233MJB オープン価格

型 式	U233MJB
材 質	アルミニウム合金
外形寸法	144.8 (径) × 42.5 (高)mm
重 量	300 g
付属品	ボックスコネクタ × 1
対応カメラ	NSU-IP233M-4M

カメラ用ジャンクションボックス



U242JB オープン価格

型 式	U242JB
材 質	アルミニウム合金
外形寸法	93.0 (幅) × 43.1 (高) × 100.5 (奥)mm
重 量	200 g
付属品	ボックスコネクタ × 1
対応カメラ	NSU-IP242-2M、NSU-IP242-4M、 NSU-W941-2M

IP ヴィューション

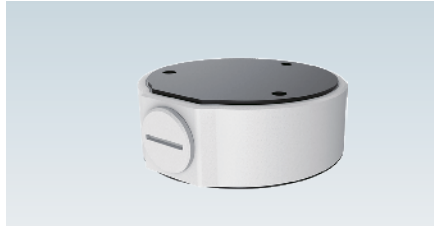
カメラ用ジャンクションボックス



U242MJB オープン価格

型 式	U242MJB
材 質	アルミニウム合金
外形寸法	104.0 (幅) × 58.5 (高) × 106.0 (奥)mm
重 量	420 g
付属品	ボックスコネクタ × 2
対応カメラ	NSU-IP242M-4M

カメラ用ジャンクションボックス



U933TJB オープン価格

型 式	U933TJB
材 質	アルミニウム合金
外形寸法	108.6 (径) × 38.5 (高)mm
重 量	200 g
付属品	ボックスコネクタ × 1
対応カメラ	NSC-IP933T-4M、NSU-IP233-2M、 NSU-IP233-4M、NSU-W933-2M

カメラ用ジャンクションボックス

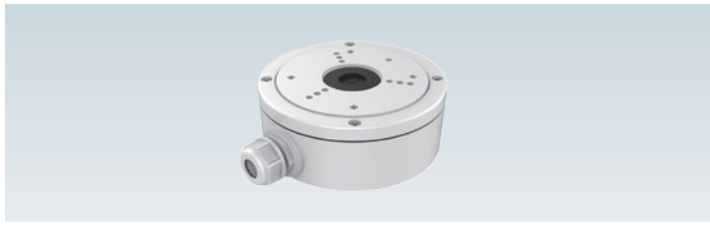


U942TJB オープン価格

型 式	U942TJB
材 質	アルミニウム合金
外形寸法	104.4 (径) × 57.0 (高)mm
重 量	360 g
付属品	ボックスコネクタ × 1
対応カメラ	NSC-IP942T-4M、NSU-IP242C-4M

ALCOHOLCHECKER ヴィューション

カメラ用ジャンクションボックス



DS-1280ZJ-S オープン価格

型 式	DS-1280ZJ-S
材 質	アルミニウム合金
外形寸法	137.0 (径) × 53.4 (高) mm
重 量	527 g
対応カメラ	NAHD-942/-BK/-4M/-4M-BK/-2M/-2M-BK、 NAHD-942-5M、NAHD-942M-4M/-4M-BK、 NAHD-942M-5M、NAHD-942M-2M/-2M-BK、 NAHD-942VPU/-4M/-4M-BK、 NAHD-942VPU-5M、NAHD-942VPU-BK/-2M/-2M-BK、 NAHD-942VPUM-4M/-4M-BK、 NAHD-942VPUM-5M、NAHD-942VPUM-2M/-2M-BK、 NAHD-943/-4M/-2M、NAHD-943M-4M、 NAHD-943M-2M、NAHD-943VPU/-4M/-2M、 NAHD-943VPUM-4M、NAHD-943VPUM-2M NSP-942-2M/-2M-BK、NSP-942-4M/-4M-BK NSP-942M-2M/-2M-BK、NSP-942M-4M/-4M-BK NSP-943-2M、NSP-943-4M

THERMAL ヴィューション

周辺機器

5C FB同軸ケーブル(100m)



NCC5C オープン価格

型 式	NCC5C
ケーブル長	100 m
ケーブル直径	7.7 mm
内部導体	銅：1.05 mm
絶縁体	発泡ポリエチレン：5 mm
外部導体	アルミ箔テープ：厚み / 0.05 mm、 アルミ編組線：素線径 / 0.14 mm、 持数 / 6、打数 / 16
被 覆	PVC：7.7 mm
カラー	ブラック

Cat5e LANケーブル(300m)



NCL5E オープン価格

型 式	NCL5E
ケーブル長	300 m
ケーブル直径	5.2 mm
規 格	Cat5e 対応
伝送速度	1000 BASE-T
芯 線	8芯 (ツイストペアケーブル)
導 体	銅 (単線)
絶縁体	ポリエチレン
被 覆	PVC
カラー	スカイブルー

Cat6 LANケーブル(300m)



NCL6 オープン価格

型 式	NCL6
ケーブル長	300 m
ケーブル直径	6.4 mm
規 格	Cat6 対応
伝送速度	1000 BASE-T、1000 BASE-TX
芯 線	8芯 (ツイストペアケーブル)
導 体	銅 (単線)
絶縁体	ポリエチレン
セパレーター	ポリエチレン
被 覆	PVC
カラー	スカイブルー

5C FB用 BNCコネクタ



NSE411 オープン価格

型 式	NSE411
インピーダンス	75 Ω
端子加工方法	BNC圧着方式 (ケーブル)
形 状	ストレート
動作可能周囲環境	温度：0 ~ 40.0°C
内容量	10 個

Cat5e LANケーブル用 RJ45コネクタ



NSE421 オープン価格

型 式	NSE421
対応導体	単線・より線 共用
適応ケーブル	Cat5e UTPケーブル
内容量	50 個

Cat6 LANケーブル用 RJ45コネクタ



NSE422 オープン価格

型 式	NSE422
対応導体	単線・より線 共用
適合ケーブル	Cat UTPケーブル
内容量	50 個

BNC変換コネクタ



NSE401 希望小売価格 1,320円(税込)

型 式	NSE401
材 質	ニッケル

HDMIケーブル(2m)



HDMI020H オープン価格

型 式	HDMI020H
ケーブル長	2 m
ケーブル直径	4.5 mm
コネクタ形状	HDMI 19ピン タイプA (オス) - HDMI 19ピン タイプA (オス)
バージョン	2.0

HDMIケーブル(3m)



HDMI030H オープン価格

型 式	HDMI030H
ケーブル長	3 m
ケーブル直径	5.5 mm
コネクタ形状	HDMI 19ピン タイプA (オス) - HDMI 19ピン タイプA (オス)
バージョン	1.4a



※ポール取付金具は標準で挟み込み金具となります。ステンレスベルトをご希望の場合はご注文時に指定ください。

屋外DVR BOX

レコーダーを屋外設置するための収納ボックスです。

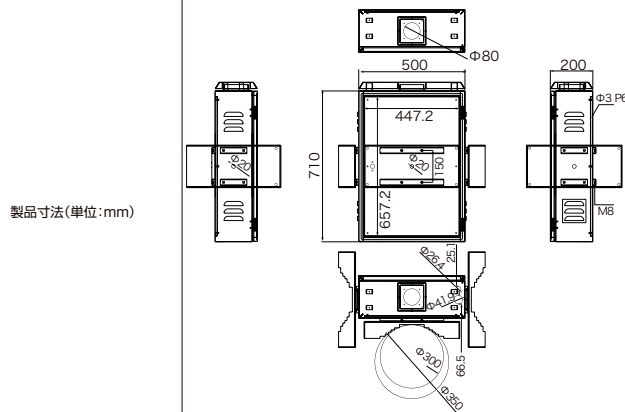
NSE150

オープン価格

【製品特長】

- 屋外でレコーダーを収納するための専用ボックスです。
- 熱のこもりやすい上部に冷却ファンを配置。
- 付属の専用ブラケットでポール取付可能(直径300mmまで)です。

型 式	NSE150
材 質	亜鉛メッキ板 T = 1.2
表面処理	粉体塗装 (白) 厚み = 30 ~ 40 um
配線用穴	φ30mm × 2 (箱の下部)
寸 法	500.0 (幅) × 710.0 (高) × 200.0 (奥) mm
重 量	約 30 kg
付属品	冷却ファン × 1、鍵付ハンドル × 1、左右防虫網付、網型固定用金具、Z型固定金具 L160 × 4、Z型固定金具 L350 × 2、Z型固定金具 L380 × 2、M4固定ネジ × 24
付属取付金具(2種類から選択)	挟み込み金具：対応ポール直径 16 ~ 30 cm用 ステンレスベルト：対応ポール直径 12 ~ 30 cm用



製品寸法(単位:mm)



※アダプター付属。

PTZキーボードコントローラ

PTZカメラの操作や設定を行うキーボードコントローラです。

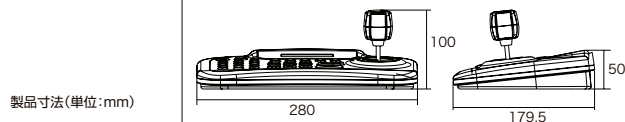
NSK109

希望小売価格 242,000円(税込)

【製品特長】

- 電源、パン、チルト、ズーム等の制御を行うキーボードコントローラです。
- 最大255台のスピードドームカメラを制御することが可能です。
- 3軸のジョイスティックで、快適な操作性を実現しました。
- 液晶ディスプレイ画面を搭載。
- 最大64ユニットをサブキーボードとして接続して、同じカメラを複数のキーボードから操作することができます。

型 式	NSK109
リモートコントロール	RS-485
ポートレート	2400 / 4800 / 9600
対応プロトコル	PELCO-P/D
電 源	DC12V / 1.5A
消費電力	9W
消費電流	140 mA
動作可能周囲環境	温度：0 ~ 45.0℃、湿度：70.0%以下(結露なし)
外形寸法	280.0 (幅) × 100.0 (高) × 179.5 (奥) mm
重 量	700 g



製品寸法(単位:mm)



※アダプター付属。

RS485分配器(8分配)

PTZカメラを複数台設置する際の配線の干渉を防ぐRS485配線の分配器です。

NSE810A

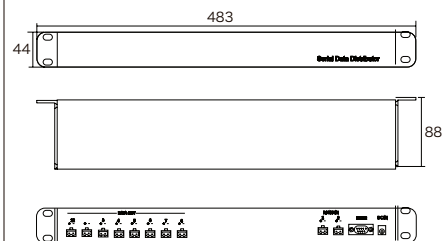
希望小売価格 **105,600**円(税込)

【製品特長】

- RS485 (RS232) を8分配します。
- PTZカメラを複数台設置する際に便利です。

型 式	NSE810A
入 力	RS485 ×2、RS232 ×1
出 力	RS485 ×8
動作可能周囲環境	温度：0～55.0℃、湿度：95.0%以下（結露なし）
電 源	DC12V / 500mA
外形寸法	483.0（幅）× 44.0（高）× 88.0（奥）mm
重 量	1100 g

製品寸法(単位:mm)





※アダプター付属。

FM電波方式小型SNTPサーバー

セキュリティー上公開NTPサーバーへの接続ができない環境などに最適な小型SNTPサーバーです。

SN-1010

オープン価格

【製品特長】

- NTPクライアント機器を接続することで、クライアント機器の時刻を修正します。
- PoE (IEEE802.3af/at) に対応しています。
- 屋内アンテナで受信可能。面倒なアンテナ工事が不要です。
- 稼働状態表示LED搭載で、時刻ソースとの同期状態を目視で確認できます。
- ファンレス設計、コンパクトなサイズで手軽に設置できます。
- 専用ソフトウェア不要で、ブラウザで設定ができます。
- 付属のアンテナケーブルは10m、またオプションの延長ケーブル(10m)によりさらに延長することが可能です。



※アダプター付属。

GPS方式小型SNTPサーバー

セキュリティー上公開NTPサーバーへの接続ができない環境などに最適な小型SNTPサーバーです。アンテナ部分の屋外設置が可能。

SN-1020

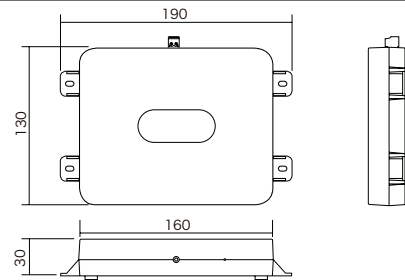
オープン価格

【製品特長】

- NTPクライアント機器を接続することで、クライアント機器の時刻を修正します。
- PoE (IEEE802.3af/at) に対応しています。
- GPS衛星より高精度な世界標準時の取得が可能です。
- 稼働状態表示LED搭載で、時刻ソースとの同期状態を目視で確認できます。
- ファンレス設計、コンパクトなサイズで手軽に設置できます。
- 専用ソフトウェア不要で、ブラウザで設定ができます。
- 付属のアンテナケーブルは5m、またオプションの延長ケーブル(5m)によりさらに延長することが可能です。

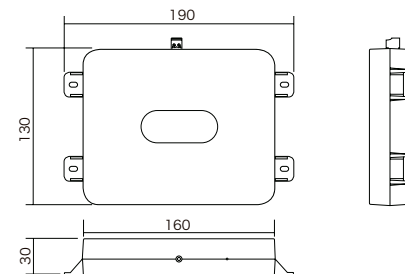
型 式	SN-1010
修正精度	±100ms以下※ラジオの受信状態が良好(音声で明瞭で歪みやノイズのない状態で入力信号レベルが50dB程度)である場合の修正精度です。受信状態が悪い場合は修正精度も悪化します。
うるう秒	未対応
時刻修正方法	FM 時報により正時に同期
NTPクライアント数	最大 100 台
〈FM受信部〉	
受信方式	スーパーヘテロダイナ方式
同調方式	FLL 方式
受信周波数	FMラジオ (76.0MHz ~ 90.0MHz)
実用感度	25dBf (IHF) ※時報検出に最低限必要な入力信号レベルであり、修正精度100msを保証するものではありません。
入力インピーダンス	75 Ω
音声出力	イヤホン (モノラル)
正時報検出方式	トーンデコータによる周波数検出
定格電圧	AC 100V ± 10%、PoE (IEEE802.3af/at 準拠)
定格電流	ACアダプタ時: 0.05A、PoE時: 0.06A
消費電力	ACアダプタ時: 2.2W、PoE時: 2.9W
動作可能周囲環境	温度: 0 ~ 50.0℃、湿度: 20.0 ~ 80.0% (結露なし)
外形寸法	160.0 (幅) × 30.0 (高) × 130.0 (奥) mm
重 量	約 240 g
電 池	リチウム電池使用 (全期間電源OFFで約5年)
〈屋内用FMアンテナ〉	
温度条件	-20.0 ~ 60.0℃
外形寸法	アンテナ部: 10.0 (径) × 171.0 ~ 950.0 (高)mm (可倒範囲180°) / アンテナ基台部: 63.0 (径) × 57.0 (高) mm
重 量	約 470 g (ケーブル含む)
ケーブル長	10 m

製品寸法(単位:mm)



型 式	SN-1020
修正精度	±1 ms以下
うるう秒	未対応
時刻取得	GPS衛星から随時
時刻修正方法	4衛星以上で時刻同期
NTPクライアント数	最大 100 台
定格電圧	AC 100V ± 10%、PoE (IEEE802.3af/at 準拠)
定格電流	ACアダプタ時: 0.05A、PoE時: 0.06A
消費電力	ACアダプタ時: 2.2W、PoE時: 2.9W
動作可能周囲環境	温度: 0 ~ 50.0℃、湿度: 20.0 ~ 80.0% (結露なし)
設置形態	卓上設置または壁面等にねじ止め
外形寸法	160.0 (幅) × 30.0 (高) × 130.0 (奥) mm
重 量	約 240 g
電 池	リチウム電池使用 (全期間電源OFFで約5年)
〈GPSアンテナ〉	
温度条件	-35.0 ~ 85.0℃
湿度条件	20.0 ~ 95.0% (結露なし)
防水性	IPX5相当
外形寸法	31.0 (幅) × 12.0 (高) × 36.0 (奥) mm
重 量	約 100 g (ケーブル含む)
ケーブル長	5 m

製品寸法(単位:mm)



DC12Vマルチ電源



NSE301K オープン価格

型 式	NSE301K
定格入力電圧	AC100V、50 / 60Hz
定格出力電圧	DC12V / 5.25A
消費電力	71W
ヒューズ	5A
保護回路	過電流保護、過電圧保護、出力短絡保護、LED消灯
安全規格	電気用品安全法 (PSE)、JIS C 61000-3-2適合
動作可能周囲環境	温度：-10.0 ~ 40.0℃、湿度：85.0%以下 (結露なし)
外形寸法	202.0(幅)×59.4(高)×200.0(奥)mm
重 量	1250 g

DC12V1A電源アダプター



NSE302P 希望小売価格 7,150円(税込)

型 式	NSE302P
出力電圧	DC12V
出力電流	1A
外形寸法	58.0(幅)×25.0(高)×32.0(奥)mm

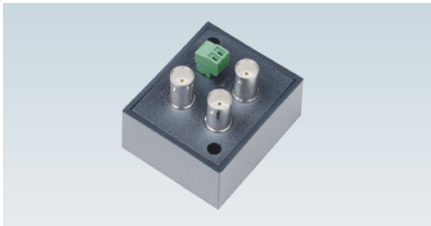
DC12V2A電源アダプター



NSE304P 希望小売価格 18,700円(税込)

型 式	NSE304P
出力電圧	DC12V
出力電流	2A
外形寸法	43.2(幅)×39.0(高)×70.2(奥)mm

映像分配器(2分配)



※アダプター付属。 ※カメラのUTC機能には対応していません。

NSE801AHD オープン価格

型 式	NSE801AHD
ビデオ入力	BNC × 1、0.8 ~ 1.2Vp-p、75Ω
ビデオ出力	BNC × 2、1Vp-p (Standard)、75Ω
帯域幅	350 MHz-3dB
電源入力	ターミナルブロック
電 源	DC12V / 500mA
消費電流	160mA
動作可能周囲環境	温度：0 ~ 55.0℃、湿度：95.0%以下 (結露なし)
外形寸法	57.8(幅)×49.2(高)×41.7(奥)mm
重 量	70 g

映像分配器(4分配)



※アダプター付属。

NSE802AHD 希望小売価格 19,800円(税込)

型 式	NSE802AHD
ビデオ入力	BNC × 1、1Vp-p、75Ω
ビデオ出力	BNC × 4、1Vp-p、75Ω
ビデオ帯域幅	100MHz 0.1dB ゲイン フラットネス
電源入力	DCジャック
電 源	DC12V / 500mA
消費電流	最大 110mA
動作可能周囲環境	温度：0 ~ 55.0℃、湿度：95.0%以下 (結露なし)
外形寸法	138.0(幅)×29.5(高)×85.6(奥)mm
重 量	140 g

HDMIエクステンダー



※アダプター (DC5V×2) が付属しています。

NSE901 希望小売価格 140,800円(税込)

型 式	NSE901
映像伝送距離	SD (解像度480i、576i) (270Mbps) 最長300M (5C-2MB使用時) HD(解像度720p、1080i、1080p@24/25/30Hz) (1.45Gbps) 最長200M (5C-2MB使用時) Full HD(解像度1080p@50/60Hz) (2.97Gbps) 最長100M (5C-2MB使用時)
対応解像度	480i、576i、720p@50 / 59.94 / 60Hz 1080i@50 / 59.94 / 60Hz 1080p@23.98 / 24 / 29.97 / 30 / 50 / 59.94 / 60Hz
音 声	LPCM 7.1、チャンネル 48KHz、16 / 20 / 24Bit
HDMI端子	HDMI Type A
同軸端子	BNC 75Ω
消費電流	送信機：最大 850mA 受信機：最大 750mA
電 源	DC5V、1A × 2
動作可能周囲環境	温度：0 ~ 55.0℃ (保管時：-20.0 ~ 85.0℃) 湿度：95.0%以下 (結露なし)
外形寸法	67.0(幅)×27.0(高)×120.0(奥)mm
重 量	200 g

VGA to RCA スキャンコンバーター



※電源アダプターは付属しません。

VGA03 希望小売価格 25,300円(税込)

型 式	VGA03
接続端子	DVR側：D-Sub、モニター側：RCA×3
電源・消費電力	DC5V 1A、USBから供給・5W
外形寸法	110.0(幅)×36.0(高)×56.0(奥)mm