

ALCOHOL CHECKER ソリューション

ALCOHOLCHECKER スタンドード 143 | ALCOHOLCHECKER アクセスコントロール&サーマル AI カメラ 143

ALCOHOLCHECKER 周辺機器 144

高精度「電気化学式センサー」での検知記録をデータ保存、 3つのソリューションから選べる運用スタイル

アルコールチェッカーソリューションは「道路交通法改正による運転前後のアルコールチェック義務化」に伴い、デバイスへの検知記録のデータ保存や、専用ソフトを使用することで紙媒体で管理する際の煩雑な作業を自動化することで運用の効率化を可能に。環境に合わせたスタイルで無理なくスムーズな運用/管理を行うことができるため、法改正後も従来と変わらない働き方をサポートします。



SOLUTION-01

スタンダード

Standard

電気化学式
センサー採用



マウスピース式
衛生面でも安心



プリンタ搭載
すぐに印刷可能



アルコールチェッカー



手軽にアルコール検査だけをしたい企業様向け ▶▶▶

高精度「電気化学式センサー」採用 耐久性にも優れ、安定した測定が可能

「電気化学式センサー」は呼気中のアルコールにしか反応しないため、アルコール以外(タバコの煙、薬、体内で発生するケトン類など)の干渉が少なく、アルコールの正確な測定ができ、誤作動によるリスクを軽減できます。
また耐久性が高く、毎日の運行管理業務など、使用頻度が高いシーンではより性能を発揮します。

< センサーの種類と特徴 >

電気化学式	半導体式
▶呼気中のアルコールにしか反応しないので精度が高い	▶呼気中の酸素濃度を元に測定するので精度が低い
▶耐久性が高く製品寿命が長い	▶耐久性が低く製品寿命が短い
▶測定可能回数が多	▶測定可能回数が少ない

精度の高い「マウスピース式」 交換もできるので衛生面でも安心

「マウスピース式」は「吹きかけ式」よりも周囲の空気の影響を受けにくく、息を逃しにくいため測定精度が高いです。また、マウスピースを取り替えることで、衛生的に安心して測定をすることができます。

※オプションで延長用のマウスピースもあります。



プリンター一体型なので 測定結果がその場ですぐに印刷可能

アルコールチェッカーとプリンターの一体型なので、測定後、その場で結果を印刷可能。日報などに貼り付けて保管することができ、手書きによる記入漏れや記入ミスなどを防ぐことができます。



※写真の印刷見本は顔認証端末と連動して印刷した場合

記録を付ける手間を大幅に削減 測定結果のログを確認できます

紙の記録やパソコンを使った記録は不要で、端末にデータが保存されるので、記録の手間を削減。また、日付/時間/測定結果などのログを、タッチ操作で簡単に履歴を確認することができます。



メンテナンスができるので 精度を長く維持することが可能

使用回数が増えると、センサーの精度は低下していきます、本体の買い替えとなります。NSSのアルコールチェッカーは、メンテナンス可能でセンサーの校正(有償)を定期的に行うことで、精度を維持します。



SOLUTION-02

アクセスコントロール & サーマルAIカメラ

測定結果を
自動で記録



顔認証で
なりすまし防止



効率よく、データの保存/管理をしたい企業様向け ▶▶▶



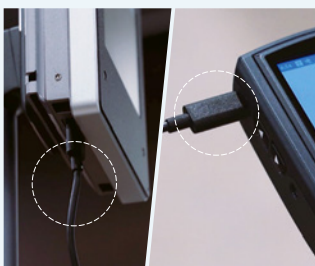
アルコールチェッカー



アクセスコントロール & サーマルAIカメラ

「アクセスコントロール&サーマルAIカメラ」と連動することで、スムーズなデータ管理を実現。

一般的にはアルコール検査情報は紙やPCに記録し、アナログで管理することが多いですが、毎日行う検査情報は膨大となり、1年間のデータ管理となると大変です。NSSの「アルコールチェッカー」は「アクセスコントロール&サーマルAIカメラ」と連動。対象者とその検査結果を紐付けし、自動的にデータが保存されるため、スムーズで簡単にデータ管理をすることが可能。



▲ 連動はUSBを繋ぐだけなので誰でも簡単に設定することができます

体表面温度測定、
アルコール検査の
結果データを保存

- ①顔認証
- ②体表面温度測定
- ③アルコール検査

USBで
接続して
情報連動

データの
書き出し可能



検査対象者と使用する車両をまとめてデータ管理

アルコール検査の必須の記録項目となる「車両番号」。顔認証端末に事前に登録をし、検査対象者が検査毎に車両番号を選択することで、使用する車両を自動でデータ管理することができます。



※パソコンでの運用/管理は、管理ソフト「HCP」を使った場合のみ

紙の記録やパソコンを使った記録の手間を大幅に削減

顔認証端末にデータが保存されるので、紙やPCを使った記録は不要。記録の手間を削減できるだけでなく、脱紙管理にも貢献します。記録データは顔認証端末の簡単な画面操作でUSBで書き出しできます。

PC不要 / 脱紙管理



顔認証と社員情報の管理で「なりすまし」によるリスクと配置人員を削減

AI顔認証端末で、対象者の本人確認をすることで「なりすまし」を防ぎ、セキュリティと管理情報の安全な運用が可能。また、アルコールチェッカーの設置場所を無人化できるため、人員コストの削減にも繋がります。



AI顔認証カメラを併用することで悪質な不正を完全抑止

AI顔認証ソリューションのカメラ（別売）を別途設置し、アルコールチェックを監視することで、より悪質な「なりすまし」などの不正を抑止し、事業者のリスク回避に貢献します。



SOLUTION-03

管理ソフト「HCP」

Hik Central Professional

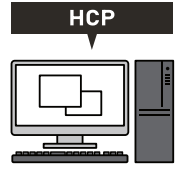
多拠点の
一括管理が可能



アルコールチェッカー



アクセスコントロール
&サーマルAIカメラ



管理ソフト「HCP」

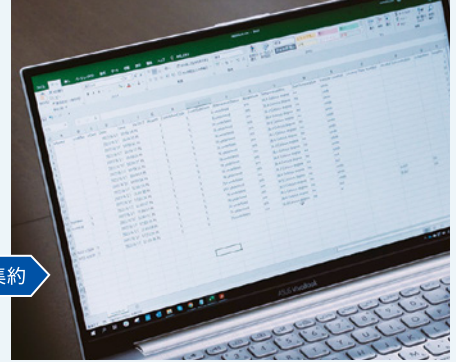
多拠点を遠隔で一括管理したい企業様向け ▶▶▶

アルコール検査や体表面温度の結果を パソコンで運用/管理可能

社員の登録情報と紐づけられた「体表面温度」や「アルコール検査」の測定結果はサーバーに保存され、ネットワークを介してパソコンで管理することができます。これにより、より視覚的で分かりやすく情報を管理/運用することができます。



パソコンで運用/管理



測定結果を 複数のパソコンから閲覧可能

複数のユーザーが、ネットワーク経由でいるんな場所からサーバーにアクセスし、情報を閲覧することができます。

また、顔認証や各測定結果など、様々なアクセス許可を割り当てることが可能で、指定したユーザーに特定の情報を提供できるため、より高い運用効率を備えたソフトウェアです。



体表面温度測定/アルコール検査

管理ソフト「HCP」をインストールしたPCで 多拠点を一括管理をすることが可能

統合管理ソフト「HCP」をインストールしたPCを使うことで、「複数拠点の検査結果を集中管理」することができます。

また、「入退出管理」「勤怠管理」などを一括で集中管理し、日常業務の効率化改善にも役立ちます。

※「HCP」は別途有償ソフトウェアです

※アルコールチェッカーと連動すると、勤怠管理は利用できません。



アルコールチェッカー

スムーズなデータ管理を実現。
「1年分のデータ」も管理可能に。



※シングルモード(単体運用)のログはエクスポートすることができません

DS-MDA001 希望小売価格 **188,100円(税込)**

【製品特長】

- 電気化学式センサーにより、高精度な測定が可能です。
- マウスピース交換式で衛生面も安心です。
- タッチスクリーンでスマートフォンのように操作可能です。
- アクセスコントロール&サーマルAIカメラとの連動で、スムーズなデータ管理が可能です。
- メンテナンス可能で、長期間安定した測定が可能です。

関連製品 交換用マウスピース (DS-MH1A30) ▶ P.145 | 延長用マウスピース (DS-MH1A30-E) ▶ P.145
58mm感熱ロール紙 (DS-MH1B30) ▶ P.145

アクセスコントロール&サーマルAIカメラ

顔認証と同時に体表面温度を計測可能な
アクセスコントロール&サーマルAIカメラです。



※スタンドは別売りです。

DS-K1TA70MI-T-AC **オープン価格**

【製品特長】

- 顔認証と同時に体表面温度を計測可能です。
- マスクをした状態でも認識が可能です。
- 7-inch タッチスクリーンでタッチ操作可能です。

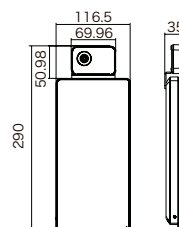
※ 表面温度分布を計測する機器ですが、体温計等の医療機器ではありません。
※ 精度向上の為、屋内の無風環境及び逆光にならない状況での使用を推奨いたします。
※ 精度向上の為、環境温度10～35℃での使用を推奨いたします。
※ 最適な測定距離は0.5～1.0mです。(測定距離は被写体の大きさに左右されます。)
※ アルコールチェッカーと連動すると勤怠管理は利用できません。

関連製品 卓上スタンド (DS-KAB6-D1) ▶ P.145
ポールスタンド (DS-KAB671-P1) ▶ P.145

型式	DS-MDA001
センサー	高精度 16mm 電気化学式アルコールセンサー
本体ストレージ	16GB eMMC + 2GB LPDDR3
本体記憶容量	測定データ100万件分 (シングルモード)
タッチスクリーン	コンストラクション・プロセスG+F+F、マルチタッチ・キャパシティブ・スクリーン
LED	4.0インチHDディスプレイ
バッテリー	DC7.4V / 1800mAhの大容量リチウムイオンポリマーバッテリー
インターフェース	USB、12V充電ポート
測定範囲	0.000mg/L ~ 2.000mg/L (0.020mg/L未満は0.000mg/Lで表示)
最小測定単位	0.001mg/L
誤差許容範囲	±0.015mg/L (0.25mg/Lに対して)
センサー交換期間	使用期間3年、もしくは使用回数10,000回以上
メンテナンス	半年/回
プリンター	58mm 感熱式プリンター
プリンター解像度	384dpi
プリンター速度	75mm/s以上
動作可能周囲環境	温度：10.0℃ (±2.0℃) ~ 40.0℃ (±2.0℃)、 湿度：5.0 ~ 95.0% (結露なし) ※寒冷地等の、低環境温度では動作しにくい場合があります。
寸法	186 (高) × 79 (幅) × 34 (奥) mm
重量	374g (バッテリー含む)
同梱物	感熱ロール紙 × 2巻、マウスピース × 20本、 USBケーブル × 1、充電用アダプター × 1

型式	DS-K1TA70MI-T-AC
イメージセンサー	Vanadium Oxide uncooled sensor
解像度	光学解像度：1920×1080、サーモグラフィ解像度：120×160
被写体最低照度	0 Lux (IR ON)
レンズ	f = 4mm
メモリ	顔登録：6,000、カード登録：6,000、イベント容量：100,000
〈顔認識〉	
設置高さ	推奨高さ：1.4 ~ 1.9m
測定距離	0.3 ~ 1.8m
測定視野角	水平31.5° × 垂直50.0°
認識時間	0.2秒
〈温度〉	
設置高さ	推奨高さ：1.4 ~ 1.9m
測定距離	0.3 ~ 1.8m
測定温度範囲	30.0 ~ 45.0℃
精度	±0.5度
認識時間	0.2秒
〈インターフェース〉	
画面サイズ	7インチ
インターフェース	RJ45、USB × 2、Alarm In、Alarm Out、 RS-485、Wiegand、Door Lock
電源	DC12V ※専用アダプター付属
消費電力	最大24W
消費電流	2A
動作可能周囲環境	温度：0 ~ 50.0℃、湿度：10.0 ~ 90.0% (結露なし)
外形寸法	116.5 (幅) × 290 (高) × 35 (奥)mm
重量	1035g

製品寸法(単位:mm)



多拠点一括管理ソフトウェア

複数拠点のDS-K1TA70MI-T-AC+DS-MDA001を一括管理可能な基本ソフトです。



※本製品は単品で使用することが出来ません。
 ※別途、接続台数分のHCP 1chライセンスをご購入頂く必要があります。

HCP Base

オープン価格

【製品特長】

- DS-K1TA70MI-T-AC+DS-MDA001を利用したアルコール検査や体表面温度の結果をパソコンで運用/管理可能です。
- HCPで管理した測定結果は複数のパソコンから閲覧可能です。
- インターネット経由で複数拠点のDS-K1TA70MI-T-AC+DS-MDA001も一括管理可能です。
- ライセンス追加により接続台数を追加可能です。

※ DS-K1TA70MI-T-ACを接続して利用するためには別途ライセンスの購入が必要です。

型式		HCP Base	
		サーバー側	
対応OS	Microsoft® Windows 7SP1 (64bit)、8.1 (64bit)、10 (64bit)、 Microsoft® Windows Server 2008 R2 SP1 (64bit)、2012 (64bit)、2012 R2 (64bit)、2016 (64bit)、2019 (64bit) ※Windows 8.1 および Windows Server 2012 R2 の場合は、2014年4月に更新されたロールアップ (KB2919355) でインストールされていることを確認してください。		
	<最低動作環境>	<推奨動作環境>	
CPU	Intel® Core™ i5-4590@3.30GHz	Intel® Xeon® E3-1220 V5@3.00GHz	
RAM	8GB	16GB	
NIC	GbE Network Interface Card	GbE Network Interface Card	
OS用HDD	SATA-II 7200 RPM 法人向け HDD	SATA-II 7200 RPM 法人向け HDD	
画像保存用HDD	監視用のHDDまたは高性能ネットワーク HDD (10MB/秒の書き込みと10MB/秒の読み取りをサポートする必要があります。)	法人向けHDD または高性能ネットワーク HDD (20 MB/秒の書き込みと 20MB/秒の読み取りをサポートする必要があります。)	
HDD 容量	650GB以上	650GB以上	
OS	Microsoft® Windows 8.1 64bit	Microsoft® Windows Server 2012 (R2) 64bit	
		クライアント側	
対応OS	Microsoft® Windows 7SP1 (32 / 64bit)、8.1 (32 / 64bit)、10 (64bit)、 Microsoft® Windows Server 2008 R2 SP1 (64bit)、2012 (64bit)、2012 R2 (64bit)、2016 (64bit)、2019 (64bit) ※Windows 8.1 および Windows Server 2012 R2 の場合は、2014年4月に更新されたロールアップ (KB2919355) でインストールされていることを確認してください。		
	<最低動作環境>	<最低動作環境>	
CPU	Intel® Core™ i3-8100k@3.60GHz	Intel® Core™ i5-9400/F	
RAM	8GB	8GB	
NIC	GbE Network Interface Card	GbE Network Interface Card	
グラフィックカード	Intel® UHD Graphics 630+GT1030	NVIDIA® GeForce GTX 1050Ti	
OS	Microsoft® Windows10 (64bit)	Microsoft® Windows10 (64bit)	
対応ブラウザ	Internet Explorer 10 / 11 以降、Chrome 61以上、 Firefox 57 以降、Safari 11 以上		
		アクセスコントロール	
登録ユーザー数	50,000人		
アクセスポイント登録台数	1024台		

卓上スタンド



DS-KAB6-D1 希望小売価格 22,000円(税込)

型式	DS-KAB6-D1
素材	ZAMAK、ABS
外形寸法	127.9 (幅) × 215.4 (高) × 133.9 (奥)mm
重量	1390g
対応機種	DS-K1TA70MI-T-AC

交換用マウスピース



DS-MH1A30 オープン価格

型式	DS-MH1A30
材質	ポリプロピレン (PP)
外形寸法	11.5 (径) × 60.1 (高) × 31 (幅)mm
内容量	50本
対応機種	DS-MDA001

58mm感熱ロール紙



DS-MH1B30 オープン価格

型式	DS-MH1B30
プリント枚数	顔認識モード：約42枚、シングルモード：約96枚
外形寸法	25 (径) × 58 (幅)mm
内容量	30巻
対応機種	DS-MDA001

ポールスタンド



DS-KAB671-P1 希望小売価格 50,600円(税込)

型式	DS-KAB671-P1
材質	アルミニウム合金 (AL-6061)
外形寸法	300 (幅) × 1312 (高) × 300 (奥)mm
重量	5500g
対応機種	DS-K1TA70MI-T-AC

※付属品:アンカーボルト2本

延長用マウスピース



DS-MH1A30-E オープン価格

型式	DS-MH1A30-E
材質	ポリプロピレン (PP)
外形寸法	12 (径) × 51.3 (高)mm
内容量	50本
対応機種	DS-MDA001

※DS-MH1A30と組合わせて使用します (DS-MH1A30-Eのみの使用はできません)