

AHDソリューション

AHD ワンケーブルカメラ 085 | AHD ワンケーブル電源ユニット 106 | AHD カメラ 108

AHD カメラ用ブラケット 133 | AHD デジタルビデオレコーダー 134 | AHD ソリューション周辺機器 138

アナログシステムでの長距離配線、 高解像度映像監視を実現したソリューション

AHDソリューションは既存の同軸ケーブルを使用して、最大500mの長距離配線とHD/フルHD/4メガピクセル/5メガピクセルの高解像度監視を実現するアナログシステムです。各解像度に加えワンケーブル(電源重畳方式)や電動バリフォーカル等の機能を搭載した豊富なラインアップから、設置環境に合わせた機器の選択、無駄のない映像監視システムの構築が可能です。



アナログシステムで 「長距離配線」「高解像度映像監視」を実現

既存のケーブルをそのまま利用
カメラとレコーダーの入れ替えだけで
高解像度にグレードアップ

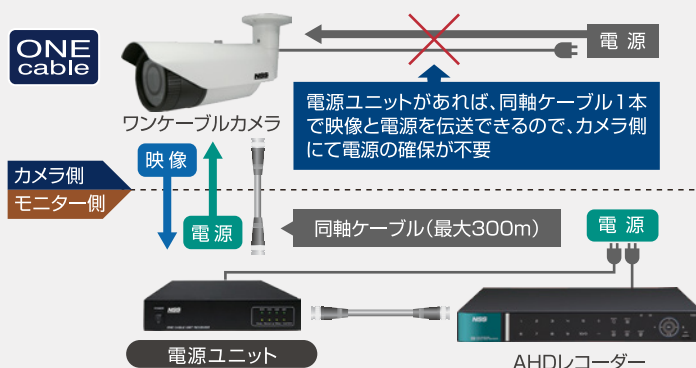
従来のアナログカメラを既にご利用の場合、既存の同軸ケーブルをそのまま利用できるため、カメラとレコーダーを入れ替えるだけで高解像度監視が可能になります。また、「HD(約100万画素)」、「FullHD(約200万画素)」、「4MP(約400万画素)」、「5MP(約500万画素)」の高解像度カメラの豊富なラインアップから、撮影の重要度に合わせてカメラを選択することが可能です。



※写真はイメージです。

「高解像度映像」と「電源」を 同軸ケーブル一本で伝送可能

ワンケーブル(電源重畳方式)カメラは同軸ケーブル1本(最大300m)で映像と電源を送るため、カメラ側に電源確保の必要が無く、配線工事のコストダウンにつながります。屋外の工事現場や駐車場などカメラ側で電源の確保が難しい場合にも、複雑な工事を必要とせず設置することができます。



ワンケーブル(電源重畳方式)に 「電動バリフォーカル」機能搭載

AHDカメラの電動バリフォーカル機能により、映像を確認しながら遠隔操作でズーム/フォーカスの調整が可能です。カメラ側で直接操作する必要がないため、設定が簡単に設置後のレンズ調整も容易に行うことができます。

作業員とのやり取りもなくOSDメニューで遠隔から操作できるため、一人でモニターを見ながらズーム/フォーカスを調整可能



カメラ設置時の電源工事費と 遠隔操作による作業人員の削減

電動バリフォーカル機能でモニターを見ながらズーム/フォーカスの遠隔操作が可能のため、設定時の作業人員が不要です。また、ワンケーブル(電源重畳方式)対応でカメラ側に電源が必要ないため、カメラ用電源の工事も必要ありません。作業人員や設置工事費のトータルコストダウンにつながります。

細かいピントも、モニター側から自動で調整できるため、複数台のカメラを設置する現場でも、短時間でスムーズに調整可能



遠隔操作によって1人で作業が可能のため、調整側の作業員が不要で“人件費を削減”することができます。



ワンケーブル(電源重畳方式) 5MP AHD暗視電動バリフォーカルドーム型カメラ

既存の同軸ケーブルを使用して5MP映像監視が可能になる、暗視撮影が可能なワンケーブル電動バリフォーカルAHDドーム型カメラ。設置場所に合わせて遠隔操作でズーム/フォーカス調整が可能。



NSC-AHD932VPUM-5M

希望小売価格 209,000円(税込)



※アダプターは別売りです。 ※ワンケーブル電源ユニットはNSE904AVP-U/NSE908AVP-Uをご使用ください。

【製品特長】

- NSD7000AHD-Hシリーズと同軸ケーブル1本の接続だけでズーム/フォーカス/OSDメニューの調整が可能です。
- WDR機能搭載で、逆光等の明暗差が大きな場所でも鮮明な映像を映し出します。
- デュアルモード電源採用で、ワンケーブル(電源重畳方式)としてはもちろん、DC12Vアダプタからの電源供給も可能です。
- 最大300m*1の長距離配線に対応します。
- 3箇所の可動軸によるレンズ調整機構で天井と壁どちらにでも設置可能です。

*1 配線距離、配線ケーブルの種類によって映像が劣化する場合があります。

型式	NSC-AHD932VPUM-5M
イメージセンサー	1/2.7 Omnivision CMOS
解像度	AHD:2592×1944(5MP)
レンズ	f=2.7~12mm/F=1.3
撮影範囲	水平105.1° × 垂直75.75° ~ 水平32.86° × 垂直23.69°
ズーム	光学ズーム:4.2倍
S/N比	52dB
赤外線LED	有
赤外線照射距離	最大20m
被写体最低照度	カラー時:0.5Lux、モノクロ時:0.1Lux、IR 点灯時:0 Lux
シャッター速度	1/30(25)~1/50,000
ICR機能	有
OSD機能	有
デイナイト機能	有
WDR	有(D-WDR)
フリッカレス機能	有
ノイズリダクション機能	有(2D/3D NR)
プロトコル	Pelco Coaxitron
電源	デュアルモード(電源重畳方式:NSE904/908AVP-Uより供給、DC12V±30%)
消費電力	4.2W
消費電流	350mA
動作可能周囲環境	-20~50度、湿度90%RH以下(結露しないこと)
外形寸法	125(径)×83(高)mm
重量	308g



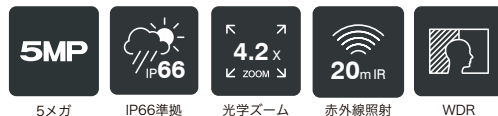
ワンケーブル(電源重量方式) 5MP AHD防水暗視電動バリフォーカルドーム型カメラ

既存の同軸ケーブルを使用して5MP映像監視が可能になる、暗視撮影が可能な防水ワンケーブル電動バリフォーカルAHDドーム型カメラ。設置場所に合わせて遠隔操作でズーム/フォーカス調整が可能。



NSC-AHD933VPUM-5M

希望小売価格 225,500円(税込)



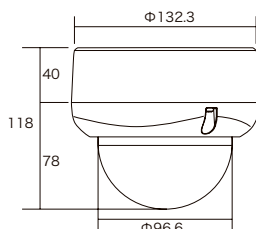
※アダプターは別売りです。 ※ワンケーブル電源ユニットはNSE904AVP-U/NSE908AVP-Uをご使用ください。

【製品特長】

- NSD7000AHD-Hシリーズと同軸ケーブル1本の接続だけでズーム/フォーカス/OSDメニューの調整が可能です。
- WDR機能搭載で、逆光等の明暗差が大きな場所でも鮮明な映像を映し出します。
- デュアルモード電源採用で、ワンケーブル(電源重量方式)としてはもちろん、DC12Vアダプタからの電源供給も可能です。
- 最大300m^{※1}の長距離配線に対応します。
- 3箇所 of 可動軸によるレンズ調整機構で天井と壁どちらにでも設置可能です。
- IP66規格準拠で、防水、防塵性に優れています。

※1 配線距離、配線ケーブルの種類によって映像が劣化する場合があります。

型式	NSC-AHD933VPUM-5M
イメージセンサー	1/2.7 Omnidivision CMOS
解像度	AHD:2592×1944(5MP)
レンズ	f=2.7~12mm/F=1.3
撮影範囲	水平105.1° × 垂直75.75° ~ 水平32.86° × 垂直23.69°
ズーム	光学ズーム:4.2倍
S/N比	52dB
赤外線LED	有
赤外線照射距離	最大20m
被写体最低照度	カラー時:0.5Lux、モノクロ時:0.1Lux、IR 点灯時:0 Lux
シャッター速度	1/30(25)~1/50,000
ICR機能	有
OSD機能	有
デイトライト機能	有
WDR	有(D-WDR)
フリッカレス機能	有
ノイズリダクション機能	有(2D/3D NR)
プロトコル	Pelco Coaxitron
防水機能	IP66
電源	デュアルモード(電源重量方式:NSE904/908AVP-Uより供給、DC12V±30%)
消費電力	4.2W
消費電流	350mA
動作可能周囲環境	-20~50度、湿度95%RH以下
外形寸法	132.3(径)×118(高)mm
重量	672g



製品寸法(単位:mm)

ワンケーブル(電源重畳方式) 5MP AHD防水暗視バリフォーカルカメラ

既存の同軸ケーブルを使用して5MP映像監視が可能になる、暗視撮影が可能な防水ワンケーブルAHDカメラ。設置場所に合わせてレンズのズーム調整が可能。中距離監視向き。



※アダプターは別売りです。 ※ワンケーブル電源ユニットはNSE904AVP-U/NSE908AVP-Uをご使用ください。

NSC-AHD942VPU-5M

希望小売価格 203,500円(税込)



5メガ



IP67準拠



赤外線照射
40m IR



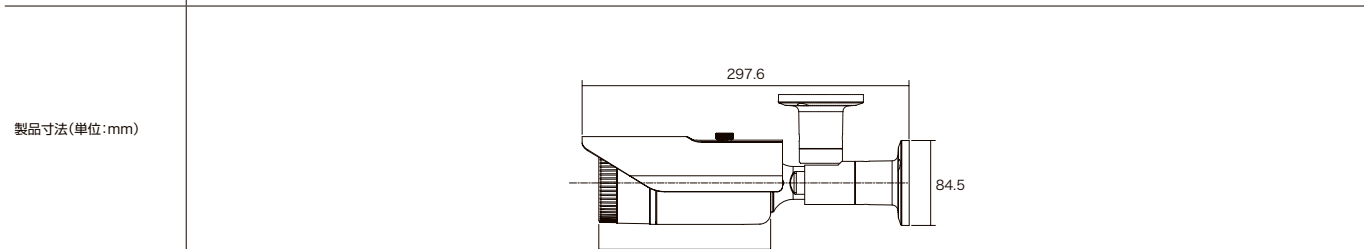
WDR

【製品特長】

- NSD7000AHD-Hシリーズと同軸ケーブル1本の接続だけでOSDメニューの調整可能です。
- WDR機能搭載で、逆光等の明暗差が大きな場所でも鮮明な映像を映し出します。
- デュアルモード電源採用で、ワンケーブル(電源重畳方式)としてはもちろん、DC12Vアダプタからの電源供給も可能です。
- 最大300m※1の長距離配線に対応します。
- ビデオ出力が可能で、画角調整に利用出来ます。
- 壁面/天井吊り下げ両方の取り付けに対応しています。
- IP67規格準拠で、防水、防塵性に優れています。

※1 配線距離、配線ケーブルの種類によって映像が劣化する場合があります。

型式	NSC-AHD942VPU-5M
イメージセンサー	1/2.7 Omnidivision CMOS
解像度	AHD:2592×1944(5MP)、CVBS:960×480(960H)
レンズ	f=2.8~12mm/F=1.3
撮影範囲	水平100.13° × 垂直71.68° ~ 水平32.93° × 垂直23.65°
S/N比	52dB
赤外線LED	有
赤外線照射距離	最大40m
被写体最低照度	カラー時:0.5Lux、モノクロ時:0.1Lux、IR 点灯時:0 Lux
シャッター速度	1/30(25)~1/50,000
ICR機能	有
OSD機能	有
デイナイト機能	有
WDR	有(D-WDR)
フリッカレス機能	有
ノイズリダクション機能	有(2D/3D NR)
アナログ映像出力	有(OSDボタンによるAHD/アナログ切替)
防水機能	IP67
電源	デュアルモード(電源重畳方式:NSE904/908AVP-Uより供給、DC12V±30%)
消費電力	4.5W
消費電流	370mA
動作可能周囲環境	-20~50度、湿度95%RH以下
外形寸法	84.5(径)×153.3(奥)mm
重量	666g



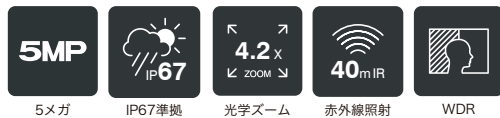
ワンケーブル(電源重量方式) 5MP AHD防水暗視電動バリフォーカルカメラ

既存の同軸ケーブルを使用して5MP映像監視が可能になる、暗視撮影が可能な防水ワンケーブル電動バリフォーカルAHDカメラ。設置場所に合わせて遠隔操作でズーム/フォーカス調整が可能。中距離監視向き。



NSC-AHD942VPUM-5M

希望小売価格 214,500円(税込)



※アダプターは別売りです。 ※ワンケーブル電源ユニットはNSE904AVP-U/NSE908AVP-Uをご使用ください。

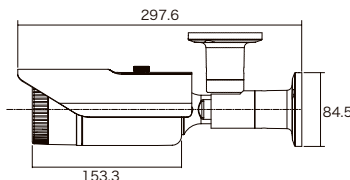
【製品特長】

- NSD7000AHD-Hシリーズと同軸ケーブル1本の接続だけでズーム/フォーカス/OSDメニューの調整が可能です。
- WDR機能搭載で、逆光等の明暗差が大きな場所でも鮮明な映像を映し出します。
- デュアルモード電源採用で、ワンケーブル(電源重量方式)としてはもちろん、DC12Vアダプタからの電源供給も可能です。
- 最大300m^{※1}の長距離配線に対応します。
- 壁面/天井吊り下げ両方の取り付けに対応しています。
- IP67規格準拠で、防水、防塵性に優れています。

※1 配線距離、配線ケーブルの種類によって映像が劣化する場合があります。

型式	NSC-AHD942VPUM-5M
イメージセンサー	1/2.7 Omnicision CMOS
解像度	AHD:2592×1944(5MP)
レンズ	f=2.7~12mm/F=1.3
撮影範囲	水平105.1° × 垂直75.75° ~ 水平32.86° × 垂直23.69°
ズーム	光学ズーム:4.2倍
S/N比	52dB
赤外線LED	有
赤外線照射距離	最大40m
被写体最低照度	カラー時:0.5Lux、モノクロ時:0.1Lux、IR 点灯時:0 Lux
シャッター速度	1/30(25)~1/50,000
ICR機能	有
OSD機能	有
デイナイト機能	有
WDR	有(D-WDR)
フリッカレス機能	有
ノイズリダクション機能	有(2D/3D NR)
プロトコル	Pelco Coaxitron
防水機能	IP67
電源	デュアルモード(電源重量方式:NSE904/908AVP-Uより供給、DC12V±30%)
消費電力	5.4W
消費電流	450mA
動作可能周囲環境	-20~50度、湿度95%RH以下
外形寸法	84.5(径)×153.3(奥)mm
重量	680g

製品寸法(単位:mm)



ワンケーブル(電源重畳方式)AHDボックス型カメラ

既存の同軸ケーブルを使用してHD/フルHD/4MP映像監視が可能になる、ワンケーブルAHDボックス型カメラ。



※アダプターは別売りです。
 ※レンズは別売りです。
 ※ワンケーブル電源ユニットはNSE904AVP-U/NSE908AVP-Uをご使用ください。

NSC-AHD900VPU

希望小売価格 99,000円(税込)



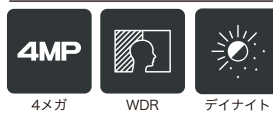
NSC-AHD900VPU-F

希望小売価格 99,000円(税込)



NSC-AHD900VPU-4M

希望小売価格 115,500円(税込)

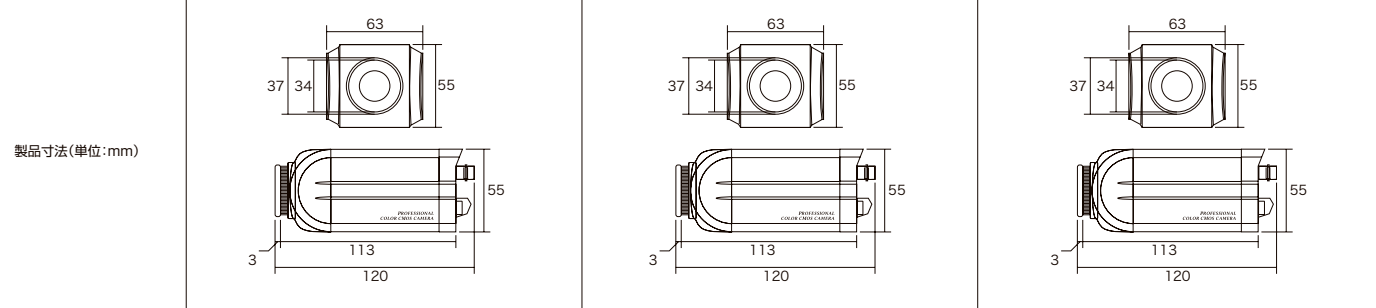


【製品特長】

- 同軸ケーブル1本の接続だけでOSDメニューの調整可能です。
- フルHDはNSD5000AHD-H・NSD7000AHD-Hシリーズ、4MPはNSD7000AHD-Hシリーズに対応しています。
- WDR機能搭載で、逆光等の明暗差が大きな場所でも鮮明な映像を映し出します。

- 最大300m*1の長距離配線に対応します。
 - ビデオ出力が可能で、画角調整に利用できます。
- *1 配線距離、配線ケーブルの種類によって映像が劣化する場合があります。

型式	NSC-AHD900VPU	NSC-AHD900VPU-F	NSC-AHD900VPU-4M
イメージセンサー	1/3" 1.27M Sony CMOS	1/2.8" 2.43M Sony CMOS	1/2.7 Omnivision CMOS
解像度	AHD: 1280×720(720P)、 CVBS: 1280×480(1280H)	AHD: 1920×1080(1080P)、 CVBS: 1280×480(1280H)	AHD: 2560×1440(4MP)、 CVBS: 960×480(960H)
レンズ	C/CSマウント	C/CSマウント	C/CSマウント
撮影範囲	—	—	—
S/N比	52dB以上(AGC off)	52dB以上(AGC off)	52dB
被写体最低照度	カラー時: 0.1Lux, モノクロ時: 0.005Lux, カラー感度アップ時: 0.001Lux/F1.4, モノクロ感度アップ時: 0.0005Lux	カラー時: 0.5Lux/F1.2, モノクロ時: 0.05Lux, カラー感度アップ時: 0.05Lux/F1.2, モノクロ感度アップ時: 0.005Lux	カラー時: 0.5Lux, モノクロ時: 0.1Lux
シャッター速度	1/30(25)~1/50,000	1/30(25)~1/50,000	1/30(25)~1/50,000
ICR機能	有	有	有
OSD機能	有	有	有
デイナイト機能	有	有(Auto/Color/B&W/EXT)	有
WDR	有(D-WDR)	有(D-WDR)	有(D-WDR)
フリッカレス機能	有	有	有
ノイズリダクション機能	有(CVBS: 2DNR, AHD: 3DNR)	有(CVBS: 2DNR, AHD: 3DNR)	有(2D/3D NR)
アナログ映像出力	有(OSDボタンによるAHD/アナログ切替)	有(OSDボタンによるAHD/アナログ切替)	有(OSDボタンによるAHD/アナログ切替)
電源	デュアルモード (電源重畳方式: NSE904/908AVP-Uより供給, DC12V±30%)	デュアルモード (電源重畳方式: NSE904/908AVP-Uより供給, DC12V±30%)	デュアルモード (電源重畳方式: NSE904/908AVP-Uより供給, DC12V±30%)
消費電力	1.6W	1.6W	2W
消費電流	130mA	160mA	170mA
動作可能周囲環境	-10~50度、湿度最大95%	-10~50度、湿度最大95%	-20~50度、湿度90%RH以下(結露しないこと)
外形寸法	63(幅)×55(高)×120(奥)mm	63(幅)×55(高)×120(奥)mm	63(幅)×55(高)×120(奥)mm
重量	310g	310g	272g



ワンケーブル(電源重量方式)AHDカメラ

ワンケーブル(電源重畳方式)AHDボックス型カメラ

既存の同軸ケーブルを使用してHD/フルHD/4MP映像監視が可能になる、ワンケーブルAHDドーム型カメラ。



スモークドームカバー
▶ P.173

※アダプターは別売りです。 ※ワンケーブル電源ユニットはNSE904AVP-U/NSE908AVP-Uをご使用ください。

【製品特長】

- 同軸ケーブル1本の接続だけでOSDメニューの調整可能です。
- フルHDはNSD5000AHD-H・NSD7000AHD-Hシリーズ、4MPはNSD7000AHD-Hシリーズに対応しています。
- WDR機能搭載で、逆光等の明暗差が大きな場所でも鮮明な映像を映し出します。
- 最大300m*1の長距離配線に対応します。
- ビデオ出力が可能で、画角調整に利用できます。
- 3箇所の可動軸によるレンズ調整機構で天井と壁どちらにでも設置可能です。

*1 配線距離、配線ケーブルの種類によって映像が劣化する場合があります。

NSC-AHD930VPU

希望小売価格 **99,000**円(税込)



NSC-AHD930VPU-F

希望小売価格 **99,000**円(税込)

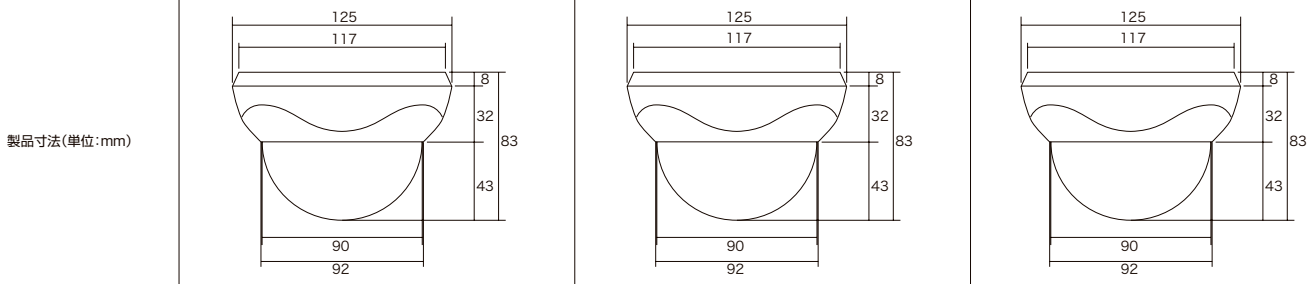


NSC-AHD930VPU-4M

希望小売価格 **115,500**円(税込)



型式	NSC-AHD930VPU	NSC-AHD930VPU-F	NSC-AHD930VPU-4M
イメージセンサー	1/3" 1.27M Sony CMOS	1/2.9" 2.1M Sony CMOS	1/2.7 Omnivision CMOS
解像度	AHD:1280×720(720P)、 CVBS:1280×480(1280H)	AHD:1920×1080(1080P)、 CVBS:1280×480(1280H)	AHD:2560×1440(4MP)、 CVBS:960×480(960H)
レンズ	f=3.6mm/F2.0	f=3.6mm/F2.0	f=3.6mm/F2.0
撮影範囲	水平74.0°×垂直42.6°	水平76.0°×垂直43.8°	水平86.73°×垂直46.59°
S/N比	52dB以上(AGC off)	52dB以上(AGC off)	52dB
被写体最低照度	カラー時:0.1Lux、モノクロ時:0.005Lux、 カラー感度アップ時:0.001Lux/F1.4、 モノクロ感度アップ時:0.0005Lux	カラー時:0.5Lux/F1.4、モノクロ時:0.05Lux、 カラー感度アップ時:0.05Lux/F1.4、 モノクロ感度アップ時:0.005Lux	カラー時:0.5Lux、モノクロ時:0.1Lux
シャッター速度	1/30(25)~1/50,000	1/30(25)~1/50,000	1/30(25)~1/50,000
ICR機能	有	有	有
OSD機能	有	有	有
デイナイト機能	有	有	有
WDR	有(D-WDR)	有(D-WDR)	有(D-WDR)
フリッカレス機能	有	有	有
ノイズリダクション機能	有(CVBS:2DNR、AHD:3DNR)	有(CVBS:2DNR、AHD:3DNR)	有(2D/3D NR)
アナログ映像出力	有(OSDボタンによるAHD/アナログ切替)	有(OSDボタンによるAHD/アナログ切替)	有(OSDボタンによるAHD/アナログ切替)
電源	デュアルモード (電源重畳方式:NSE904/908AVP-Uより供給、DC12V±30%)	デュアルモード (電源重畳方式:NSE904/908AVP-Uより供給、DC12V±30%)	デュアルモード (電源重畳方式:NSE904/908AVP-Uより供給、DC12V±30%)
消費電力	1.6W	1.8W	1.6W
消費電流	130mA	150mA	130mA
動作可能周囲環境	-10~50度、湿度最大95%	-10~50度、湿度最大95%	-20~50度、湿度90%RH以下(結露しないこと)
外形寸法	125(径)×83(高)mm	125(径)×83(高)mm	125(径)×83(高)mm
重量	240g	240g	250g



製品寸法(単位:mm)

ワンケーブル(電源重畳方式)フルHD AHD防水広角ドーム型カメラ

既存の同軸ケーブルを使用してフルHD映像監視が可能になる、防水ワンケーブルAHDドーム型カメラ。撮影範囲が広く一台で広範囲の撮影可能。



NSC-AHD930VPUW-F

希望小売価格 132,000円(税込)



フルHD



IP66準拠



WDR



デイナイト

※アダプターは別売りです。 ※ワンケーブル電源ユニットはNSE904AVP-U/NSE908AVP-Uをご使用ください。

【製品特長】

- 撮影範囲が広く広範囲の撮影を1台でカバーします。
 - WDR機能搭載で、逆光等の明暗差が大きな場所でも鮮明な映像を映し出します。
 - デュアルモード電源採用で、ワンケーブル(電源重畳方式)としてはもちろんDC12Vアダプタからの電源供給も可能です。
 - 最大300m^{*1}の長距離配線に対応します。
 - ビデオ出力が可能で、画角調整に利用できます。
 - 3箇所の可動軸によるレンズ調整機構で天井と壁どちらにでも設置可能です。
 - IP66規格準拠で、防水、防塵性に優れています。
- ※1 配線距離、配線ケーブルの種類によって映像が劣化する場合があります。

型式	NSC-AHD930VPUW-F
イメージセンサー	1/2.9" 2.43M Sony Exmor CMOS
解像度	AHD: 1920×1080(1080P)、CVBS: 1280×480(1280H)
レンズ	f=2.1mm/F2.1
撮影範囲	水平163.9°×垂直83.9°
S/N比	50dB以上(AGC off)
被写体最低照度	カラー時:0.5Lux/F1.4、モノクロ時:0.1Lux、カラー感度アップ時:0.05Lux/F1.4、モノクロ感度アップ時:0.01Lux
シャッター速度	1/30(25)~1/50,000
ICR機能	—
OSD機能	有
デイナイト機能	有
WDR	有(D-WDR)
フリッカレス機能	有
ノイズリダクション機能	有(2DNR、3DNR)
アナログ映像出力	有(OSDボタンによるAHD/アナログ切替)
防水機能	IP66
電源	デュアルモード(電源重畳方式: NSE904/908AVP-Uより供給、DC12V±30%)
消費電力	1.2W
消費電流	100mA
動作可能周囲環境	-10~50度、湿度最大95%
外形寸法	110(径)×83(高)mm
重量	320g



ワンケーブル(電源重量方式)AHDカメラ

ワンケーブル(電源重畳方式)AHDバリフォーカルドーム型カメラ

既存の同軸ケーブルを使用してHD/フルHD/4MP映像監視が可能になる、ワンケーブルAHDドーム型カメラ。設置場所に合わせてレンズのズーム調整が可能。



スモークドームカバー
▶ P.173

※アダプターは別売りです。 ※ワンケーブル電源ユニットはNSE904AVP-U/NSE908AVP-Uをご使用ください。

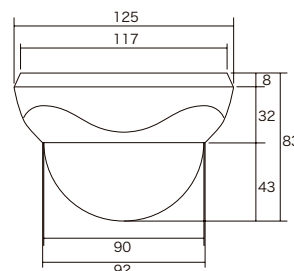
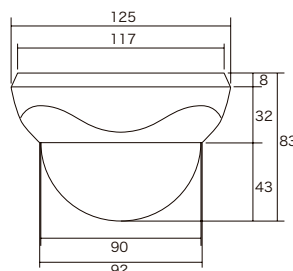
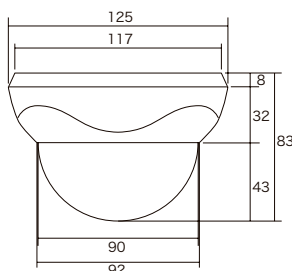
【製品特長】

- 同軸ケーブル1本の接続だけでOSDメニューの調整可能です。
- フルHDはNSD5000AHD-H・NSD7000AHD-Hシリーズ、4MPはNSD7000AHD-Hシリーズに対応しています。
- デュアルモード電源採用で、ワンケーブル(電源重畳方式)としてはもちろん、DC12Vアダプタからの電源供給も可能です。
- WDR機能搭載で、逆光等の明暗差が大きな場所でも鮮明な映像を映し出します。
- 最大300m^{※1}の長距離配線に対応します。
- ビデオ出力が可能で、画角調整に利用できます。
- 3箇所の可動軸によるレンズ調整機構で天井と壁どちらにでも設置可能です。

※1 配線距離、配線ケーブルの種類によって映像が劣化する場合があります。

型式	NSC-AHD931VPU	NSC-AHD931VPU-F	NSC-AHD931VPU-4M
イメージセンサー	1/3" 1.27M Sony CMOS	1/2.9" 2.1M Sony CMOS	1/2.7 Omnivision CMOS
解像度	AHD:1280×720(720P)、 CVBS:1280×480(1280H)	AHD:1920×1080(1080P)、 CVBS:1280×480(1280H)	AHD:2560×1440(4MP)、 CVBS:960×480(960H)
レンズ	f=2.8~12mm/F1.4	f=2.8~12mm/F1.4	f=2.8~12mm/F=1.3
撮影範囲	水平98.0°×垂直56.0°~水平30.5°×垂直18.0°	水平103.0°×垂直59.6°~水平33.4°×垂直19.4°	水平100.13°×垂直53.85°~水平32.93°×垂直17.73°
S/N比	52dB以上(AGC off)	52dB以上(AGC off)	52dB
被写体最低照度	カラー時:0.1Lux、モノクロ時:0.005Lux、 カラー感度アップ時:0.001Lux/F1.4、 モノクロ感度アップ時:0.0005Lux	カラー時:0.5Lux/F1.4、モノクロ時:0.05Lux、 カラー感度アップ時:0.05Lux/F1.4、 モノクロ感度アップ時:0.005Lux	カラー時:0.5Lux、モノクロ時:0.1Lux
シャッター速度	1/30(25)~1/50,000	1/30(25)~1/50,000	1/30(25)~1/50,000
ICR機能	有	有	有
OSD機能	有	有	有
デイナイト機能	有	有	有
WDR	有(D-WDR)	有(D-WDR)	有(D-WDR)
フリッカレス機能	有	有	有
ノイズリダクション機能	有(CVBS:2DNR、AHD:3DNR)	有(CVBS:2DNR、AHD:3DNR)	有(2D/3D NR)
アナログ映像出力	有(OSDボタンによるAHD/アナログ切替)	有(OSDボタンによるAHD/アナログ切替)	有(OSDボタンによるAHD/アナログ切替)
電源	デュアルモード (電源重畳方式:NSE904/908AVP-Uより供給、DC12V±30%)	デュアルモード (電源重畳方式:NSE904/908AVP-Uより供給、DC12V±30%)	デュアルモード (電源重畳方式:NSE904/908AVP-Uより供給、DC12V±30%)
消費電力	1.7W	2.0W	1.7W
消費電流	140mA	160mA	140mA
動作可能周囲環境	-10~50度、湿度最大95%	-10~50度、湿度最大95%	-20~50度、湿度90%RH以下(結露しないこと)
外形寸法	125(径)×83(高)mm	125(径)×83(高)mm	125(径)×83(高)mm
重量	250g	250g	268g

製品寸法(単位:mm)



ワンケーブル(電源重畳方式)AHD電動バリフォーカルドーム型カメラ

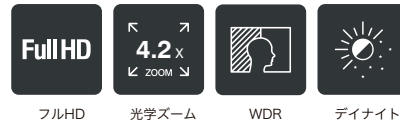
既存の同軸ケーブルを使用してフルHD/4MP映像監視が可能になる、ワンケーブル電動バリフォーカルAHDドーム型カメラ。設置場所に合わせて遠隔操作でズーム/フォーカス調整が可能。



※アダプターは別売りです。 ※ワンケーブル電源ユニットはNSE904AVP-U/NSE908AVP-Uをご使用ください。

NSC-AHD931VPUM-F

希望小売価格 143,000円(税込)



NSC-AHD931VPUM-4M

希望小売価格 154,000円(税込)

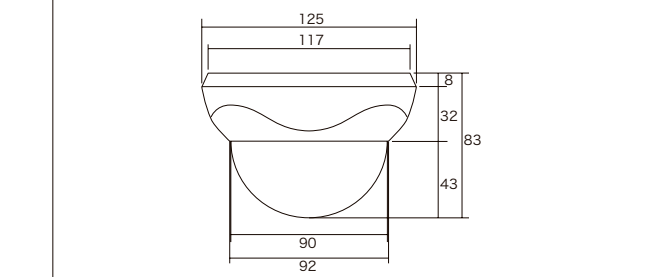
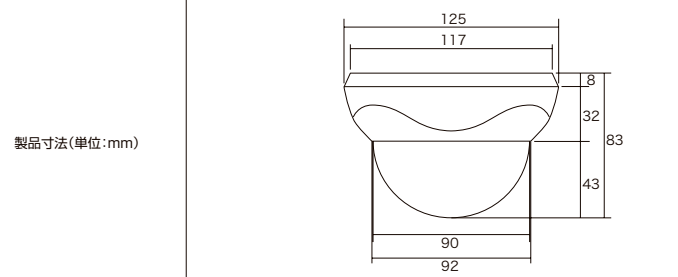


【製品特長】

- 同軸ケーブル1本の接続だけでズーム/フォーカス/OSDメニューの調整可能です。
- フルHDはNSD5000AHD-H・NSD7000AHD-Hシリーズ、4MPはNSD7000AHD-Hシリーズに対応しています。
- デュアルモード電源採用で、ワンケーブル(電源重畳方式)としてはもちろん、DC12Vアダプタからの電源供給も可能です。
- WDR機能搭載で、逆光等の明暗差が大きな場所でも鮮明な映像を映し出します。
- 最大300m*1の長距離配線に対応します。
- 3箇所の可動軸によるレンズ調整機構で天井と壁どちらにでも設置可能です。

*1 配線距離、配線ケーブルの種類によって映像が劣化する場合があります。

型式	NSC-AHD931VPUM-F	NSC-AHD931VPUM-4M
イメージセンサー	1/2.8" 2.43M Sony Exmor CMOS	1/2.7 Omnivision CMOS
解像度	AHD:1920×1080(1080P)	AHD:2560×1440(4MP)
レンズ	f=2.8~12mm/F1.4	f=2.7~12mm/F=1.3
撮影範囲	水平100.0°×垂直56.0°~水平30.5°×垂直17.5°	水平105.1°×垂直55.85°~水平32.86°×垂直17.58°
ズーム	光学ズーム:4.2倍	光学ズーム:4.2倍
S/N比	52dB	52dB
被写体最低照度	カラー時:0.5Lux、モノクロ時:0.05Lux、 カラー感度アップ時:0.05Lux/F2.0、 モノクロ感度アップ時:0.005Lux	カラー時:0.5Lux、モノクロ時:0.1Lux
シャッター速度	1/30(25)~1/50,000	1/30(25)~1/50,000
ICR機能	有	有
OSD機能	有	有
デイナイト機能	有	有
WDR	有(D-WDR)	有(D-WDR)
フリッカレス機能	有	有
ノイズリダクション機能	有	有(2D/3D NR)
プロトコル	Pelco Coaxitron	Pelco Coaxitron
電源	デュアルモード(電源重畳方式:NSE904/908AVP-Uより供給、DC12V±30%)	デュアルモード(電源重畳方式:NSE904/908AVP-Uより供給、DC12V±30%)
消費電力	2.7W	2.76W
消費電流	220mA	230mA
動作可能周囲環境	-10~50度	-20~50度、湿度90%RH以下(結露しないこと)
外形寸法	125(径)×83(高)mm	125(径)×83(高)mm
重量	285g	276g



製品寸法(単位:mm)

ワンケーブル(電源重量方式)AHDカメラ

ワンケーブル(電源重畳方式)AHD暗視バリフォーカルドーム型カメラ

既存の同軸ケーブルを使用してHD/フルHD/4MP映像監視が可能になる、暗視撮影が可能なワンケーブルAHDドーム型カメラ。設置場所に合わせてレンズのズーム調整が可能。



スモークドームカバー
▶ P.173

※アダプターは別売りです。 ※ワンケーブル電源ユニットはNSE904AVP-U/NSE908AVP-Uをご使用ください。

【製品特長】

- 同軸ケーブル1本の接続だけでOSDメニューの調整可能です。
- フルHDはNSD5000AHD-H・NSD7000AHD-Hシリーズ、4MPはNSD7000AHD-Hシリーズに対応しています。
- デュアルモード電源採用で、ワンケーブル(電源重畳方式)としてはもちろん、DC12Vアダプタからの電源供給も可能です。

NSC-AHD932VPU

希望小売価格 132,000円(税込)



NSC-AHD932VPU-F

希望小売価格 159,500円(税込)



NSC-AHD932VPU-4M

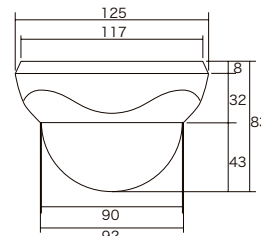
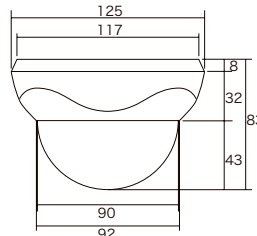
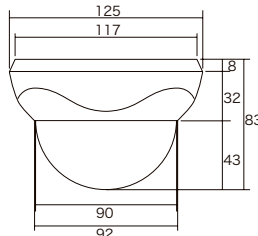
希望小売価格 170,500円(税込)



- WDR機能搭載で、逆光等の明暗差が大きな場所でも鮮明な映像を映し出します。
 - 最大300m*の長距離配線に対応します。
 - ビデオ出力が可能で、画角調整に利用できます。
 - 3箇所の可動軸によるレンズ調整機構で天井と壁どちらにでも設置可能です。
- ※1 配線距離、配線ケーブルの種類によって映像が劣化する場合があります。

型式	NSC-AHD932VPU	NSC-AHD932VPU-F	NSC-AHD932VPU-4M
イメージセンサー	1/3" 1.27M Sony CMOS	1/2.9" 2.1M Sony CMOS	1/2.7 Omnivision CMOS
解像度	AHD: 1280×720(720P), CVBS: 1280×480(1280H)	AHD: 1920×1080(1080P), CVBS: 1280×480(1280H)	AHD: 2560×1440(4MP), CVBS: 960×480(960H)
レンズ	f=2.8~12mm/F1.4	f=2.8~12mm/F1.4	f=2.7~12mm/F=1.3
撮影範囲	水平98.0°×垂直56.0°~水平30.5°×垂直18.0°	水平103.0°×垂直59.6°~水平33.4°×垂直19.4°	水平100.13°×垂直53.85°~水平32.93°×垂直17.73°
S/N比	52dB以上(AGC off)	52dB以上(AGC off)	52dB
赤外線LED	有	有	有
赤外線照射距離	最大20m	最大20m	最大20m
被写体最低照度	カラー時: 0.1Lux, モノクロ時: 0.005Lux, カラー感度アップ時: 0.001Lux/F1.4, モノクロ感度アップ時: 0.0005Lux IR 点灯時: 0 Lux	カラー時: 0.5Lux/F1.4, モノクロ時: 0.05Lux, カラー感度アップ時: 0.05Lux/F1.4, モノクロ感度アップ時: 0.005Lux IR 点灯時: 0 Lux	カラー時: 0.5Lux, モノクロ時: 0.1Lux IR 点灯時: 0 Lux
シャッター速度	1/30(25)~1/50,000	1/30(25)~1/50,000	1/30(25)~1/50,000
ICR機能	有	有	有
OSD機能	有	有	有
デイトライト機能	有	有	有
WDR	有(D-WDR)	有(D-WDR)	有(D-WDR)
フリッカレス機能	有	有	有
ノイズリダクション機能	有(CVBS: 2DNR, AHD: 3DNR)	有(CVBS: 2DNR, AHD: 3DNR)	有(2D/3D NR)
アナログ映像出力	有(OSDボタンによるAHD/アナログ切替)	有(OSDボタンによるAHD/アナログ切替)	有(OSDボタンによるAHD/アナログ切替)
電源	デュアルモード (電源重畳方式: NSE904/908AVP-Uより供給, DC12V±30%)	デュアルモード (電源重畳方式: NSE904/908AVP-Uより供給, DC12V±30%)	デュアルモード (電源重畳方式: NSE904/908AVP-Uより供給, DC12V±30%)
消費電力	3.5W(IR ON)	3.8W	3.3W
消費電流	290mA(IR ON)	310mA	270mA
動作可能周囲環境	-10~50度、湿度最大95%	-10~50度、湿度最大95%	-20~50度、湿度90%RH以下(結露しないこと)
外形寸法	125(径)×83(高)mm	125(径)×83(高)mm	125(径)×83(高)mm
重量	265g	265g	292g

製品寸法(単位: mm)



ワンケーブル(電源重畳方式)AHD暗視電動バリフォーカルドーム型カメラ

既存の同軸ケーブルを使用してフルHD/4MP映像監視が可能になる、暗視撮影が可能なワンケーブル電動バリフォーカルドーム型カメラ。設置場所に合わせて遠隔操作でズーム/フォーカス調整が可能。



※アダプターは別売りです。 ※ワンケーブル電源ユニットはNSE904AVP-U/NSE908AVP-Uをご使用ください。

NSC-AHD932VPUM-F

希望小売価格 170,500円(税込)



NSC-AHD932VPUM-4M

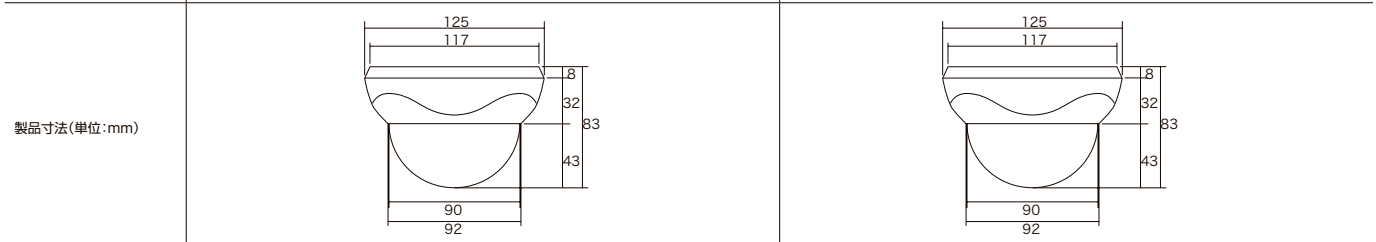
希望小売価格 181,500円(税込)



【製品特長】

- 同軸ケーブル1本の接続だけでズーム/フォーカス/OSDメニューの調整可能です。
 - フルHDはNSD5000AHD-H・NSD7000AHD-Hシリーズ、4MPはNSD7000AHD-Hシリーズに対応しています。
 - デュアルモード電源採用で、ワンケーブル(電源重畳方式)としてはもちろん、DC12Vアダプタからの電源供給も可能です。
 - WDR機能搭載で、逆光等の明暗差が大きな場所でも鮮明な映像を映し出します。
 - 最大300m*1の長距離配線に対応します。
 - 3箇所可動軸によるレンズ調整機構で天井と壁どちらにでも設置可能です。
- *1 配線距離、配線ケーブルの種類によって映像が劣化する場合があります。

型式	NSC-AHD932VPUM-F	NSC-AHD932VPUM-4M
イメージセンサー	1/2.8" 2.43M Sony Exmor CMOS	1/2.7 Omnivision CMOS
解像度	AHD:1920×1080(1080P)	AHD:2560×1440(4MP)
レンズ	f=2.8~12mm/F1.4	f=2.7~12mm/F=1.3
撮影範囲	水平100.0°×垂直56.0°~水平30.5°×垂直17.5°	水平105.1°×垂直55.85°~水平32.86°×垂直17.58°
ズーム	光学ズーム:4.2倍	光学ズーム:4.2倍
S/N比	52dB	52dB
赤外線LED	有	有
赤外線照射距離	最大20m	最大20m
被写体最低照度	カラー時:0.5Lux、モノクロ時:0.05Lux、 カラー感度アップ時:0.05Lux/F2.0、モノクロ感度アップ時:0.005Lux IR点灯時:0 Lux	カラー時:0.5Lux、モノクロ時:0.1Lux IR点灯時:0 Lux
シャッター速度	1/30(25)~1/50,000	1/30(25)~1/50,000
ICR機能	有	有
OSD機能	有	有
デイトライト機能	有	有
WDR	有(D-WDR)	有(D-WDR)
フリッカレス機能	有	有
ノイズリダクション機能	有	有(2D/3D NR)
プロトコル	Pelco Coaxitron	Pelco Coaxitron
電源	デュアルモード (電源重畳方式:NSE904/908AVP-Uより供給、DC12V±30%)	デュアルモード (電源重畳方式:NSE904/908AVP-Uより供給、DC12V±30%)
消費電力	4.2W	4.2W
消費電流	350mA	350mA
動作可能周囲環境	-10~50度、湿度最大95%	-20~50度、湿度90%RH以下(結露しないこと)
外形寸法	125(径)×83(高)mm	125(径)×83(高)mm
重量	300g	308g



ワンケーブル(電源重量方式)AHDカメラ

ワンケーブル(電源重畳方式)AHD防水暗視バリフォーカルドーム型カメラ

既存の同軸ケーブルを使用してHD/フルHD/4MP映像監視が可能になる、暗視撮影が可能な防水ワンケーブルAHDドーム型カメラ。設置場所に合わせてレンズのズーム調整が可能。



スモークドームカバー
▶ P.173

※アダプターは別売りです。 ※ワンケーブル電源ユニットはNSE904AVP-U/NSE908AVP-Uをご使用ください。

【製品特長】

- 同軸ケーブル1本の接続だけでOSDメニューの調整可能です。
- フルHDはNSD5000AHD-H・NSD7000AHD-Hシリーズ、4MPはNSD7000AHD-Hシリーズに対応しています。
- デュアルモード電源採用で、ワンケーブル(電源重畳方式)としてはもちろん、DC12Vアダプタからの電源供給も可能です。
- WDR機能搭載で、逆光等の明暗差が大きな場所でも鮮明な映像を映し出します。

NSC-AHD933VPU

希望小売価格 143,000円(税込)



NSC-AHD933VPU-F

希望小売価格 170,500円(税込)



NSC-AHD933VPU-4M

希望小売価格 187,000円(税込)



- 最大300m^{*1}の長距離配線に対応します。
- ビデオ出力が可能で、画角調整に利用できます。
- 3箇所の可動軸によるレンズ調整機構で天井と壁どちらにでも設置可能です。
- IP66規格準拠で、防水、防塵性に優れています。

*1 配線距離、配線ケーブルの種類によって映像が劣化する場合があります。

型式	NSC-AHD933VPU	NSC-AHD933VPU-F	NSC-AHD933VPU-4M
イメージセンサー	1/3" 1.27M Sony CMOS	1/2.9" 2.1M Sony CMOS	1/2.7 Omnivision CMOS
解像度	AHD: 1280×720(720P)、CVBS: 1280×480(1280H)	AHD: 1920×1080(1080P)、CVBS: 1280×480(1280H)	AHD: 2560×1440(4MP)、CVBS: 960×480(960H)
レンズ	f=2.8~12mm/F1.4	f=2.8~12mm/F1.4	f=2.7~12mm/F=1.3
撮影範囲	水平98.0°×垂直56.0°~水平30.5°×垂直18.0°	水平103.0°×垂直59.6°~水平33.4°×垂直19.4°	水平100.13°×垂直53.85°~水平32.93°×垂直17.73°
S/N比	52dB以上(AGC off)	52dB以上(AGC off)	52dB
赤外線LED	有	有	有
赤外線照射距離	最大20m	最大20m	最大20m
被写体最低照度	カラー時: 0.1Lux、モノクロ時: 0.005Lux、 カラー感度アップ時: 0.001Lux/F1.4、モノクロ感度アップ時: 0.0005Lux IR 点灯時: 0 Lux	カラー時: 0.5Lux/F1.4、モノクロ時: 0.05Lux、 カラー感度アップ時: 0.05Lux/F1.4、モノクロ感度アップ時: 0.005Lux IR 点灯時: 0 Lux	カラー時: 0.5Lux、モノクロ時: 0.1Lux IR 点灯時: 0 Lux
シャッター速度	1/30(25)~1/50,000	1/30(25)~1/50,000	1/30(25)~1/50,000
ICR機能	有	有	有
OSD機能	有	有	有
デイナイト機能	有	有	有
WDR	有(D-WDR)	有(D-WDR)	有(D-WDR)
フリッカレス機能	有	有	有
ノイズリダクション機能	有(CVBS: 2DNR, AHD: 3DNR)	有(CVBS: 2DNR, AHD: 3DNR)	有(2D/3D NR)
アナログ映像出力	有(OSDボタンによるAHD/アナログ切替)	有(OSDボタンによるAHD/アナログ切替)	有(OSDボタンによるAHD/アナログ切替)
防水機能	IP66	IP66	IP66
電源	デュアルモード (電源重畳方式: NSE904/908AVP-Uより供給、DC12V±30%)	デュアルモード (電源重畳方式: NSE904/908AVP-Uより供給、DC12V±30%)	デュアルモード (電源重畳方式: NSE904/908AVP-Uより供給、DC12V±30%)
消費電力	3.6W(IR ON)	3.8W	3.3W
消費電流	290mA(IR ON)	310mA	270mA
動作可能周囲環境	-10~50度、湿度最大95%	-10~50度、湿度最大95%	-20~50度、湿度95%RH以下
外形寸法	132.3(径)×118(高)mm	132.3(径)×118(高)mm	132.3(径)×118(高)mm
重量	700g	700g	662g
製品寸法(単位: mm)			

関連製品

壁面取り付けブラケット (AHD930W) ▶ P.133 | 天井埋め込みブラケット (AHD933IC) ▶ P.133 | ドームカメラマウント用プレート (NSE210) ▶ P.175
電源ユニット (NSE904AVP-U、NSE908AVP-U) ▶ P.106

ワンケーブル(電源重畳方式)AHD防水暗視電動バリフォーカルドーム型カメラ

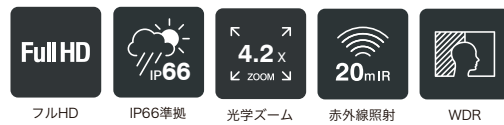
既存の同軸ケーブルを使用してフルHD/4MP映像監視が可能になる、暗視撮影が可能な防水ワンケーブル電動バリフォーカルAHDドーム型カメラ。設置場所に合わせて遠隔操作でズーム/フォーカス調整が可能。



※アダプターは別売りです。 ※ワンケーブル電源ユニットはNSE904AVP-U/NSE908AVP-Uをご使用ください。

NSC-AHD933VPUM-F

希望小売価格 181,500円(税込)



NSC-AHD933VPUM-4M

希望小売価格 198,000円(税込)



【製品特長】

- 同軸ケーブル1本の接続だけでズーム/フォーカス/OSDメニューの調整可能です。
- フルHDはNSD5000AHD-H・NSD7000AHD-Hシリーズ、4MPはNSD7000AHD-Hシリーズに対応しています。
- デュアルモード電源採用で、ワンケーブル(電源重畳方式)としてはもちろん、DC12Vアダプタからの電源供給も可能です。
- WDR機能搭載で、逆光等の明暗差が大きな場所でも鮮明な映像を映し出します。
- 最大300m*1の長距離配線に対応します。
- 3箇所の可動軸によるレンズ調整機構で天井と壁どちらにでも設置可能です。
- IP66規格準拠で、防水、防塵性に優れています。

※1 配線距離、配線ケーブルの種類によって映像が劣化する場合があります。

型式	NSC-AHD933VPUM-F	NSC-AHD933VPUM-4M
イメージセンサー	1/2.8" 2.43M Sony Exmor CMOS	1/2.7 Omnivision CMOS
解像度	AHD:1920×1080(1080P)	AHD:2560×1440(4MP)
レンズ	f=2.8~12mm/F1.4	f=2.7~12mm/F=1.3
撮影範囲	水平100.0°×垂直56.0°~水平30.5°×垂直17.5°	水平105.1°×垂直55.85°~水平32.86°×垂直17.58°
ズーム	光学ズーム:4.2倍	光学ズーム:4.2倍
S/N比	52dB	52dB
赤外線LED	有	有
赤外線照射距離	最大20m	最大20m
被写体最低照度	カラー時:0.5Lux、モノクロ時:0.05Lux、 カラー感度アップ時:0.05Lux/F2.0、モノクロ感度アップ時:0.005Lux IR 点灯時:0 Lux	カラー時:0.5Lux、モノクロ時:0.1Lux、IR 点灯時:0 Lux
シャッター速度	1/30(25)~1/50,000	1/30(25)~1/50,000
ICR機能	有	有
OSD機能	有	有
デイナイト機能	有	有
WDR	有(D-WDR)	有(D-WDR)
フリッカレス機能	有	有
ノイズリダクション機能	有	有(2D/3D NR)
プロトコル	Pelco Coaxitron	Pelco Coaxitron
防水機能	IP66	IP66
電源	デュアルモード (電源重畳方式:NSE904/908AVP-Uより供給、DC12V±30%)	デュアルモード (電源重畳方式:NSE904/908AVP-Uより供給、DC12V±30%)
消費電力	4.2W	4.2W
消費電流	350mA	350mA
動作可能周囲環境	-10~50度、湿度最大95%	-20~50度、湿度95%RH以下
外形寸法	132.3(径)×118(高)mm	132.3(径)×118(高)mm
重量	700g	672g
製品寸法(単位:mm)		

ワンケーブル(電源重量方式)AHDカメラ

ワンケーブル(電源重量方式)フルHD AHD防水暗視電動パンチルトバリフォーカルミニドーム型カメラ

既存の同軸ケーブルを使用してフルHD映像監視が可能になる電動パンチルトバリフォーカルAHDミニドーム型カメラ。設置場所に合わせて遠隔操作で撮影範囲を自由に調整が可能。



※アダプターは別売りです。 ※ドームカバーはスモークカバーになります。

NSC-AHD934VPUM-F

希望小売価格 170,500円(税込)



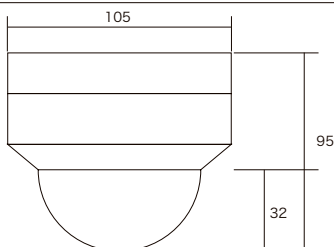
【製品特長】

- 光学ズーム約4.4倍レンズを搭載しています。
- パン(水平)の動作は350°、チルト(垂直)の動作は80°です。
- デュアルモード電源採用で、ワンケーブル(電源重量方式)としてはもちろんDC12Vアダプタからの電源供給も可能です。
- 最大300m*1の長距離配線に対応します。
- ワンケーブル(電源重量方式)接続時(NSE904AVP-U/908AVP-U使用時)に制御線不要でNSD5000AHD-H、NSD7000AHD-HシリーズのDVRからズーム/フォーカス/OSDメニューの調整まで可能です。
- IP66規格準拠で、防水、防塵性に優れています。

*1 配線距離、配線ケーブルの種類によって映像が劣化する場合があります。

型式	NSC-AHD934VPUM-F
イメージセンサー	1/2.9" SONY 2.43 Megapixel Exmor CMOS Sensor
解像度	AHD: 1920×1080(1080P)
レンズ	f=2.7~12mm/F=1.3
撮影範囲	水平104.1°×垂直55.4°～水平31.1°×垂直17.6°
ズーム	光学ズーム:約4.4倍
S/N比	52dB以上
赤外線LED	有
赤外線照射距離	最大15m
被写体最低照度	カラー時:0.5Lux/F1.4、モノクロ時:0.05Lux、カラー感度アップ時:0.05Lux/F1.4、モノクロ感度アップ時:0.005Lux、IR 点灯時:0 Lux
シャッター速度	1/30(25)~1/50,000
パン/チルト動作角度	350°/80°
ICR機能	有
OSD機能	有
デイナイト機能	有
WDR	有(D-WDR)
フリッカレス機能	有
ノイズリダクション機能	有
リモートコントロール	Coaxitron(同軸ケーブル重量 ※AHDのみ)・RS-485
プロトコル	Pelco D
ボーレート	2400
防水機能	IP66
電源	デュアルモード(電源重量方式:NSE904AVP-U/908AVP-Uより供給、DC12V±30%)
消費電力	6W
消費電流	500mA
動作可能周囲環境	-10~50度、湿度最大95%
外形寸法	105(径)×95(高)mm
重量	570g

製品寸法(単位:mm)



ワンケーブル(電源重畳方式)AHD防水暗視カメラ

既存の同軸ケーブルを使用してHD/フルHD/4MP映像監視が可能になる、暗視撮影が可能な防水ワンケーブルAHDカメラ。



※アダプターは別売りです。 ※ワンケーブル電源ユニットはNSE904AVP-U/NSE908AVP-Uをご使用ください。
※OSD操作には別売りのリモコンが必要です。

【製品特長】

- 同軸ケーブル1本の接続だけでOSDメニューの調整可能です。
- フルHDはNSD5000AHD-H・NSD7000AHD-Hシリーズ、4MPはNSD7000AHD-Hシリーズに対応しています。
- デュアルモード電源採用で、ワンケーブル(電源重畳方式)としてはもちろん、DC12Vアダプタからの電源供給も可能です。
- WDR機能搭載で、逆光等の明暗差が大きな場所でも鮮明な映像を映し出します。

NSC-AHD941 VPU

希望小売価格 99,000円(税込)



NSC-AHD941 VPU-F

希望小売価格 121,000円(税込)



NSC-AHD941 VPU-4M

希望小売価格 132,000円(税込)



- 最大300m*1の長距離配線に対応します。
 - ビデオ出力が可能で、画面調整に利用できます。
 - 壁面/天井吊り下げ両方の取り付けに対応しています。
 - IP67規格準拠で、防水、防塵性に優れています。
- *1 配線距離、配線ケーブルの種類によって映像が劣化する場合があります。

型式	NSC-AHD941 VPU	NSC-AHD941 VPU-F	NSC-AHD941 VPU-4M
イメージセンサー	1/3" 1.27M Sony CMOS	1/2.9" 2.1M Sony CMOS	1/2.7 Omnivision CMOS
解像度	AHD: 1280×720(720P), CVBS: 1280×480(1280H)	AHD: 1920×1080(1080P), CVBS: 1280×480(1280H)	AHD: 2560×1440(4MP), CVBS: 960×480(960H)
レンズ	f=3.6mm/F2.0	f=3.6mm/F2.0	f=3.6mm/F2.0
撮影範囲	水平75.8°×垂直43°	水平89.6°×垂直47.8°	水平86.73°×垂直46.59°
S/N比	52dB以上(AGC off)	52dB以上(AGC off)	52dB
赤外線LED	有	有	有
赤外線照射距離	最大20m	最大20m	最大20m
被写体最低照度	カラー時:0.1Lux,モノクロ時:0.005Lux, カラー感度アップ時:0.001Lux/F1.4,モノクロ感度アップ時:0.0005Lux IR 点灯時:0 Lux	カラー時:0.5Lux/F1.4,モノクロ時:0.05Lux, カラー感度アップ時:0.05Lux/F1.4,モノクロ感度アップ時:0.005Lux IR 点灯時:0 Lux	カラー時:0.5Lux,モノクロ時:0.1Lux IR 点灯時:0 Lux
シャッター速度	1/30(25)~1/50,000	1/30(25)~1/50,000	1/30(25)~1/50,000
ICR機能	有	有	有
OSD機能	有	有	有
デナイト機能	有	有	有
WDR	有(D-WDR)	有(D-WDR)	有(D-WDR)
フリッカレス機能	有	有	有
ノイズリダクション機能	有(CVBS:2DNR, AHD:3DNR)	有(CVBS:2DNR, AHD:3DNR)	有(2D/3D NR)
アナログ映像出力	有(OSDボタンによるAHD/アナログ切替)	有(OSDボタンによるAHD/アナログ切替)	有(OSDボタンによるAHD/アナログ切替)
防水機能	IP67	IP67	IP67
電源	デュアルモード (電源重畳方式:NSE904/908AVP-Uより供給, DC12V±30%)	デュアルモード (電源重畳方式:NSE904/908AVP-Uより供給, DC12V±30%)	デュアルモード (電源重畳方式:NSE904/908AVP-Uより供給, DC12V±30%)
消費電力	3.2W(IR ON)	4.0W	3.2W
消費電流	260mA(IR ON)	330mA	260mA
動作可能周囲環境	-10~50度,湿度最大95%	-10~50度,湿度最大95%	-20~50度,湿度95%RH以下
外形寸法	52(径)×107(奥)mm	52(径)×107(奥)mm	52(径)×107(奥)mm
重量	355g	355g	346g
製品寸法(単位:mm)			

ワンケーブル(電源重量方式)AHDカメラ

ワンケーブル(電源重畳方式)AHD防水暗視バリフォーカルカメラ

既存の同軸ケーブルを使用してHD/フルHD/4MP映像監視が可能になる、暗視撮影が可能な防水ワンケーブルAHDカメラ。設置場所に合わせてレンズのズーム調整が可能。中距離監視向き。



※アダプターは別売りです。 ※ワンケーブル電源ユニットはNSE904AVP-U/NSE908AVP-Uをご使用ください。

NSC-AHD942VPU

希望小売価格 137,500円(税込)



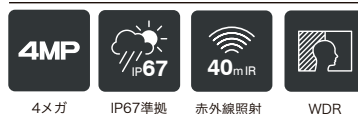
NSC-AHD942VPU-F

希望小売価格 165,000円(税込)



NSC-AHD942VPU-4M

希望小売価格 176,000円(税込)

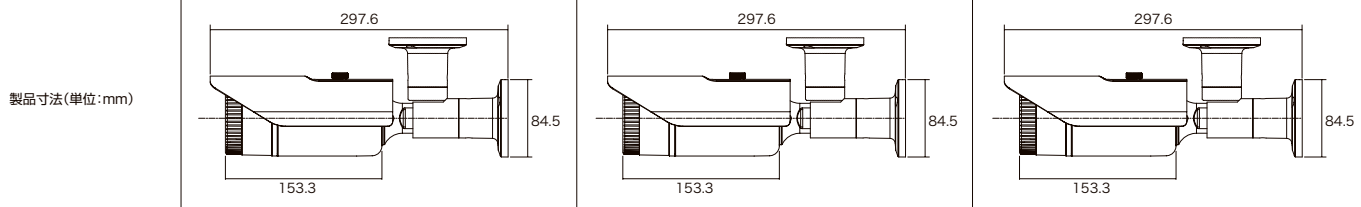


【製品特長】

- 同軸ケーブル1本の接続だけでOSDメニューの調整可能です。
- フルHDはNSD5000AHD-H・NSD7000AHD-Hシリーズ、4MPはNSD7000AHD-Hシリーズに対応しています。
- デュアルモード電源採用で、ワンケーブル(電源重畳方式)としてはもちろん、DC12Vアダプタからの電源供給も可能です。
- WDR機能搭載で、逆光等の明暗差が大きな場所でも鮮明な映像を映し出します。

- 最大300m^{*1}の長距離配線に対応します。
 - ビデオ出力が可能で、画角調整に利用できます。
 - 壁面/天井吊り下げ両方の取り付けに対応しています。
 - IP67規格準拠で、防水、防塵性に優れています。
- ※1 配線距離、配線ケーブルの種類によって映像が劣化する場合があります。

型式	NSC-AHD942VPU	NSC-AHD942VPU-F	NSC-AHD942VPU-4M
イメージセンサー	1/3" 1.27M Sony CMOS	1/2.9" 2.1M Sony CMOS	1/2.7 Omnivision CMOS
解像度	AHD:1280×720(720P)、CVBS:1280×480(1280H)	AHD:1920×1080(1080P)、CVBS:1280×480(1280H)	AHD:2560×1440(4MP)、CVBS:960×480(960H)
レンズ	f=2.8~12mm/F1.4	f=2.8~12mm/F1.4	f=2.7~12mm/F=1.3
撮影範囲	水平98.0°×垂直56.0°~水平30.5°×垂直18.0°	水平103.0°×垂直59.6°~水平33.4°×垂直19.4°	水平100.13°×垂直53.85°~水平32.93°×垂直17.73°
S/N比	52dB以上(AGC off)	52dB以上(AGC off)	52dB
赤外線LED	有	有	有
赤外線照射距離	最大40m	最大40m	最大40m
被写体最低照度	カラー時:0.1Lux、モノクロ時:0.005Lux、 カラー感度アップ時:0.001Lux/F1.4、 モノクロ感度アップ時:0.0005Lux IR 点灯時:0 Lux	カラー時:0.5Lux/F1.4、モノクロ時:0.05Lux、 カラー感度アップ時:0.05Lux/F1.4、 モノクロ感度アップ時:0.005Lux IR 点灯時:0 Lux	カラー時:0.5Lux、モノクロ時:0.1Lux IR 点灯時:0 Lux
シャッター速度	1/30(25)~1/50,000	1/30(25)~1/50,000	1/30(25)~1/50,000
ICR機能	有	有	有
OSD機能	有	有	有
デナイト機能	有	有	有
WDR	有(D-WDR)	有(D-WDR)	有(D-WDR)
フリッカーレス機能	有	有	有
ノイズリダクション機能	有(CVBS:2DNR、AHD:3DNR)	有(CVBS:2DNR、AHD:3DNR)	有(2D/3D NR)
アナログ映像出力	有(OSDボタンによるAHD/アナログ切替)	有(OSDボタンによるAHD/アナログ切替)	有(OSDボタンによるAHD/アナログ切替)
防水機能	IP67	IP67	IP67
電源	デュアルモード (電源重畳方式:NSE904/908AVP-Uより供給、DC12V±30%)	デュアルモード (電源重畳方式:NSE904/908AVP-Uより供給、DC12V±30%)	デュアルモード (電源重畳方式:NSE904/908AVP-Uより供給、DC12V±30%)
消費電力	4.0W(IR ON)	5.4W	4.5W
消費電流	330mA(IR ON)	450mA	370mA
動作可能周囲環境	-10~50度、湿度最大95%	-10~50度、湿度最大95%	-20~50度、湿度95%RH以下
外形寸法	84.5(径)×153.3(奥)mm	84.5(径)×153.3(奥)mm	84.5(径)×153.3(奥)mm
重量	710g	710g	666g



ワンケーブル(電源重畳方式)AHD防水暗視バリフォーカルカメラ

既存の同軸ケーブルを使用してHD/フルHD/4MP映像監視が可能になる、暗視撮影が可能な防水ワンケーブルAHDカメラ。設置場所に合わせてレンズのズーム調整が可能。中距離監視向き。



※アダプターは別売りです。 ※ワンケーブル電源ユニットはNSE904AVP-U/NSE908AVP-Uをご使用ください。

【製品特長】

- 同軸ケーブル1本の接続だけでOSDメニューの調整可能です。
- フルHDはNSD5000AHD-H・NSD7000AHD-Hシリーズ、4MPはNSD7000AHD-Hシリーズに対応しています。
- デュアルモード電源採用で、ワンケーブル(電源重畳方式)としてはもちろん、DC12Vアダプタからの電源供給も可能です。
- WDR機能搭載で、逆光等の明暗差が大きな場所でも鮮明な映像を映し出します。

NSC-AHD942VPU-BK

希望小売価格 137,500円(税込)



NSC-AHD942VPU-F-BK

希望小売価格 165,000円(税込)



NSC-AHD942VPU-4M-BK

希望小売価格 176,000円(税込)



- 最大300m*1の長距離配線に対応します。
- ビデオ出力が可能で、画角調整に利用できます。
- 壁面/天井吊り下げ両方の取り付けに対応しています。
- IP67規格準拠で、防水、防塵性に優れています。

*1 配線距離、配線ケーブルの種類によって映像が劣化する場合があります。

型式	NSC-AHD942VPU-BK	NSC-AHD942VPU-F-BK	NSC-AHD942VPU-4M-BK
イメージセンサー	1/3" 1.27M Sony CMOS	1/2.9" 2.1M Sony CMOS	1/2.7 Omnivision CMOS
解像度	AHD:1280×720(720P),CVBS:1280×480(1280H)	AHD:1920×1080(1080P),CVBS:1280×480(1280H)	AHD:2560×1440(4MP),CVBS:960×480(960H)
レンズ	f=2.8~12mm/F1.4	f=2.8~12mm/F1.4	f=2.7~12mm/F=1.3
撮影範囲	水平98.0°×垂直56.0°~水平30.5°×垂直18.0°	水平103.0°×垂直59.6°~水平33.4°×垂直19.4°	水平100.13°×垂直53.85°~水平32.93°×垂直17.73°
S/N比	52dB以上(AGC off)	52dB以上(AGC off)	52dB
赤外線LED	有	有	有
赤外線照射距離	最大40m	最大40m	最大40m
被写体最低照度	カラー時:0.1Lux,モノクロ時:0.005Lux, カラー感度アップ時:0.001Lux/F1.4, モノクロ感度アップ時:0.0005Lux IR点灯時:0 Lux	カラー時:0.5Lux/F1.4,モノクロ時:0.05Lux, カラー感度アップ時:0.05Lux/F1.4, モノクロ感度アップ時:0.005Lux IR点灯時:0 Lux	カラー時:0.5Lux,モノクロ時:0.1Lux IR点灯時:0 Lux
シャッター速度	1/30(25)~1/50,000	1/30(25)~1/50,000	1/30(25)~1/50,000
ICR機能	有	有	有
OSD機能	有	有	有
デイナイト機能	有	有	有
WDR	有(D-WDR)	有(D-WDR)	有(D-WDR)
フリッカレス機能	有	有	有
ノイズリダクション機能	有(CVBS:2DNR,AHD:3DNR)	有(CVBS:2DNR,AHD:3DNR)	有(2D/3D NR)
アナログ映像出力	有(OSDボタンによるAHD/アナログ切替)	有(OSDボタンによるAHD/アナログ切替)	有(OSDボタンによるAHD/アナログ切替)
防水機能	IP67	IP67	IP67
電源	デュアルモード (電源重畳方式:NSE904/908AVP-Uより供給,DC12V±30%)	デュアルモード (電源重畳方式:NSE904/908AVP-Uより供給,DC12V±30%)	デュアルモード (電源重畳方式:NSE904/908AVP-Uより供給,DC12V±30%)
消費電力	4.0W(IR ON)	5.4W	4.5W
消費電流	330mA(IR ON)	450mA	370mA
動作可能周囲環境	-10~50度,湿度最大95%	-10~50度,湿度最大95%	-20~50度,湿度95%RH以下
外形寸法	84.5(径)×153.3(奥)mm	84.5(径)×153.3(奥)mm	84.5(径)×153.3(奥)mm
重量	710g	710g	666g
製品寸法(単位:mm)			

ワンケーブル(電源重量方式)AHDカメラ

ワンケーブル(電源重畳方式)AHD防水暗視電動バリフォーカルカメラ

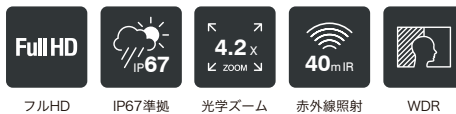
既存の同軸ケーブルを使用してフルHD/4MP映像監視が可能になる、暗視撮影が可能な防水ワンケーブル電動バリフォーカルAHDカメラ。設置場所に合わせて遠隔操作でズーム/フォーカス調整が可能。中距離監視向き。



※アダプターは別売りです。 ※ワンケーブル電源ユニットはNSE904AVP-U/NSE908AVP-Uをご使用ください。

NSC-AHD942VPUM-F

希望小売価格 176,000円(税込)



NSC-AHD942VPUM-4M

希望小売価格 187,000円(税込)



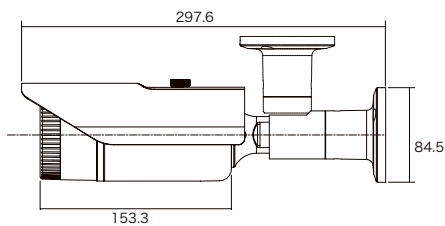
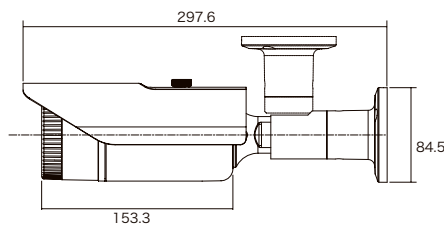
【製品特長】

- 同軸ケーブル1本の接続だけでズーム/フォーカス/OSDメニューの調整可能です。
- フルHDはNSD5000AHD-H・NSD7000AHD-Hシリーズ、4MPはNSD7000AHD-Hシリーズに対応しています。
- デュアルモード電源採用で、ワンケーブル(電源重畳方式)としてはもちろん、DC12Vアダプタからの電源供給も可能です。
- WDR機能搭載で、逆光等の明暗差が大きな場所でも鮮明な映像を映し出します。
- 最大300m^{※1}の長距離配線に対応します。
- 壁面/天井吊り下げ両方の取り付けに対応しています。
- IP67規格準拠で、防水、防塵性に優れています。

※1 配線距離、配線ケーブルの種類によって映像が劣化する場合があります。

型式	NSC-AHD942VPUM-F	NSC-AHD942VPUM-4M
イメージセンサー	1/2.8" 2.43M Sony Exmor CMOS	1/2.7 Omnivision CMOS
解像度	AHD:1920×1080(1080P)	AHD:2560×1440(4MP)
レンズ	f=2.8~12mm/F1.4	f=2.7~12mm/F=1.3
撮影範囲	水平100.0°×垂直56.0°~水平30.5°×垂直17.5°	水平105.1°×垂直55.85°~水平32.86°×垂直17.58°
ズーム	光学ズーム:4.2倍	光学ズーム:4.2倍
S/N比	52dB	52dB
赤外線LED	有	有
赤外線照射距離	最大40m	最大40m
被写体最低照度	カラー時:0.5Lux、モノクロ時:0.05Lux、 カラー感度アップ時:0.05Lux/F2.0、モノクロ感度アップ時:0.005Lux IR点灯時:0 Lux	カラー時:0.5Lux、モノクロ時:0.1Lux IR点灯時:0 Lux
シャッター速度	1/30(25)~1/50,000	1/30(25)~1/50,000
ICR機能	有	有
OSD機能	有	有
デイナイト機能	有	有
WDR	有(D-WDR)	有(D-WDR)
フリッカレス機能	有	有
ノイズリダクション機能	有	有(2D/3D NR)
プロトコル	Pelco Coaxitron	Pelco Coaxitron
防水機能	IP67	IP67
電源	デュアルモード(電源重畳方式:NSE904/908AVP-Uより供給、DC12V±30%)	デュアルモード(電源重畳方式:NSE904/908AVP-Uより供給、DC12V±30%)
消費電力	5.2W	5.4W
消費電流	430mA	450mA
動作可能周囲環境	-10~50度	-20~50度、湿度95%RH以下
外形寸法	84.5(径)×153.3(奥)mm	84.5(径)×153.3(奥)mm
重量	700g	680g

製品寸法(単位:mm)



ワンケーブル(電源重畳方式)AHD防水暗視電動バリフォーカルカメラ

既存の同軸ケーブルを使用してフルHD/4MP映像監視が可能になる、暗視撮影が可能な防水ワンケーブル電動バリフォーカルAHDカメラ。設置場所に合わせて遠隔操作でズーム/フォーカス調整が可能。中距離監視向き。

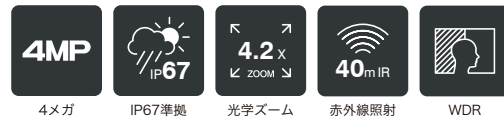


※アダプターは別売りです。 ※ワンケーブル電源ユニットはNSE904AVP-U/NSE908AVP-Uをご使用ください。

NSC-AHD942VPUM-F-BK 希望小売価格 176,000円(税込)



NSC-AHD942VPUM-4M-BK 希望小売価格 187,000円(税込)

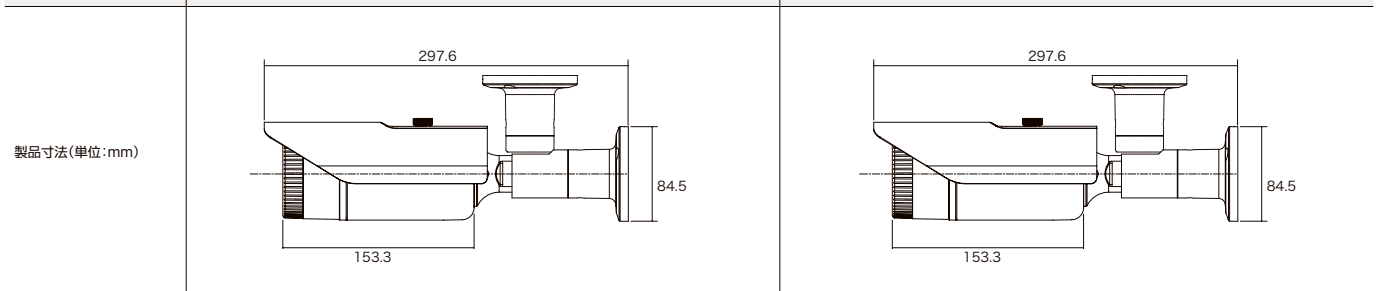


【製品特長】

- 同軸ケーブル1本の接続だけでズーム/フォーカス/OSDメニューの調整可能です。
- フルHDはNSD5000AHD-H・NSD7000AHD-Hシリーズ、4MPはNSD7000AHD-Hシリーズに対応しています。
- デュアルモード電源採用で、ワンケーブル(電源重畳方式)としてはもちろん、DC12Vアダプタからの電源供給も可能です。
- WDR機能搭載で、逆光等の明暗差が大きな場所でも鮮明な映像を映し出します。
- 最大300m*1の長距離配線に対応します。
- 壁面/天井吊り下げ両方の取り付けに対応しています。
- IP67規格準拠で、防水、防塵性に優れています。

*1 配線距離、配線ケーブルの種類によって映像が劣化する場合があります。

型式	NSC-AHD942VPUM-F-BK	NSC-AHD942VPUM-4M-BK
イメージセンサー	1/2.8" 2.43M Sony Exmor CMOS	1/2.7 Omnivision CMOS
解像度	AHD:1920×1080(1080P)	AHD:2560×1440(4MP)
レンズ	f=2.8~12mm/F1.4	f=2.7~12mm/F=1.3
撮影範囲	水平100.0°×垂直56.0°~水平30.5°×垂直17.5°	水平105.1°×垂直55.85°~水平32.86°×垂直17.58°
ズーム	光学ズーム:4.2倍	光学ズーム:4.2倍
S/N比	52dB	52dB
赤外線LED	有	有
赤外線照射距離	最大40m	最大40m
被写体最低照度	カラー時:0.5Lux、モノクロ時:0.05Lux、 カラー感度アップ時:0.05Lux/F2.0、モノクロ感度アップ時:0.005Lux IR点灯時:0 Lux	カラー時:0.5Lux、モノクロ時:0.1Lux IR点灯時:0 Lux
シャッター速度	1/30(25)~1/50,000	1/30(25)~1/50,000
ICR機能	有	有
OSD機能	有	有
デイナイト機能	有	有
WDR	有(D-WDR)	有(D-WDR)
フリッカレス機能	有	有
ノイズリダクション機能	有	有(2D/3D NR)
プロトコル	Pelco Coaxitron	Pelco Coaxitron
防水機能	IP67	IP67
電源	デュアルモード(電源重畳方式:NSE904/908AVP-Uより供給、DC12V±30%)	デュアルモード(電源重畳方式:NSE904/908AVP-Uより供給、DC12V±30%)
消費電力	5.2W	5.4W
消費電流	430mA	450mA
動作可能周囲環境	-10~50度	-20~50度、湿度95%RH以下
外形寸法	84.5(径)×153.3(奥)mm	84.5(径)×153.3(奥)mm
重量	700g	680g



ワンケーブル(電源重量方式)AHDカメラ

ワンケーブル(電源重量方式)AHD防水暗視バリフォーカルカメラ

既存の同軸ケーブルを使用してHD/フルHD/4MP映像監視が可能になる、暗視撮影が可能な防水ワンケーブルAHDカメラ。設置場所に合わせてレンズのズーム調整が可能。長距離監視向き。



※アダプターは別売りです。 ※ワンケーブル電源ユニットはNSE904AVP-U/NSE908AVP-Uをご使用ください。

【製品特長】

- 同軸ケーブル1本の接続だけでOSDメニューの調整可能です。
- フルHDはNSD5000AHD-H・NSD7000AHD-Hシリーズ、4MPはNSD7000AHD-Hシリーズに対応しています。
- デュアルモード電源採用で、ワンケーブル(電源重量方式)としてはもちろん、DC12Vアダプタからの電源供給も可能です。
- WDR機能搭載で、逆光等の明暗差が大きな場所でも鮮明な映像を映し出します。

NSC-AHD943VPU

希望小売価格 170,500円(税込)



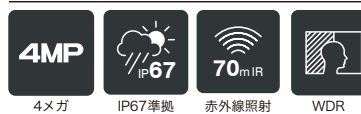
NSC-AHD943VPU-F

希望小売価格 203,500円(税込)



NSC-AHD943VPU-4M

希望小売価格 214,500円(税込)



- 最大300m^{※1}の長距離配線に対応します。
 - ビデオ出力が可能で、画角調整に利用できます。
 - 壁面/天井吊り下げ両方の取り付けに対応しています。
 - IP67規格準拠で、防水、防塵性に優れています。
- ※1 配線距離、配線ケーブルの種類によって映像が劣化する場合があります。

型式	NSC-AHD943VPU	NSC-AHD943VPU-F	NSC-AHD943VPU-4M
イメージセンサー	1/3" 1.27M Sony CMOS	1/2.9" 2.1M Sony CMOS	1/2.7 Omnivision CMOS
解像度	AHD:1280×720(720P), CVBS:1280×480(1280H)	AHD:1920×1080(1080P), CVBS:1280×480(1280H)	AHD:2560×1440(4MP), CVBS:960×480(960H)
レンズ	f=5~50mm/F1.6	f=5~50mm/F1.6	f=5~50mm/F=1.6
撮影範囲	水平51.0°×垂直28.5°~水平7.3°×垂直4.3°	水平49.7°×垂直28.1°~水平7.2°×垂直4.1°	水平47.84°×垂直26.92°~水平8.11°×垂直4.57°
S/N比	52dB以上(AGC off)	52dB以上(AGC off)	52dB
赤外線LED	有	有	有
赤外線照射距離	最大70m	最大70m	最大70m
被写体最低照度	カラー時:0.1Lux,モノクロ時:0.005Lux, カラー感度アップ時:0.001Lux/F1.4,モノクロ感度アップ時:0.0005Lux IR 点灯時:0 Lux	カラー時:0.5Lux/F1.4,モノクロ時:0.05Lux, カラー感度アップ時:0.05Lux/F1.4,モノクロ感度アップ時:0.005Lux IR 点灯時:0 Lux	カラー時:0.5Lux,モノクロ時:0.1Lux IR 点灯時:0 Lux
シャッター速度	1/30(25)~1/50,000	1/30(25)~1/50,000	1/30(25)~1/50,000
ICR機能	有	有	有
OSD機能	有	有	有
デナイト機能	有	有	有
WDR	有(D-WDR)	有(D-WDR)	有(D-WDR)
フリッカレス機能	有	有	有
ノイズリダクション機能	有(CVBS:2DNR, AHD:3DNR)	有(CVBS:2DNR, AHD:3DNR)	有(2D/3D NR)
アナログ映像出力	有(OSDボタンによるAHD/アナログ切替)	有(OSDボタンによるAHD/アナログ切替)	有(OSDボタンによるAHD/アナログ切替)
防水機能	IP67	IP67	IP67
電源	デュアルモード (電源重量方式:NSE904/908AVP-Uより供給,DC12V±30%)	デュアルモード (電源重量方式:NSE904/908AVP-Uより供給,DC12V±30%)	デュアルモード (電源重量方式:NSE904/908AVP-Uより供給,DC12V±30%)
消費電力	4.4W(IR ON)	5.4W	5W
消費電流	360mA(IR ON)	450mA	420mA
動作可能周囲環境	-10~50度、湿度最大95%	-10~50度、湿度最大95%	-20~50度、湿度95%RH以下
外形寸法	84.5(径)×153.3(奥)mm	84.5(径)×153.3(奥)mm	84.5(径)×153.3(奥)mm
重量	710g	710g	690g
製品寸法(単位:mm)			

ワンケーブル(電源重畳方式)AHD防水暗視電動バリフォーカルカメラ

既存の同軸ケーブルを使用してフルHD/4MP映像監視が可能になる、暗視撮影が可能な防水ワンケーブル電動バリフォーカルAHDカメラ。設置場所に合わせて遠隔操作でズーム/フォーカス調整が可能。長距離監視向き。



※アダプターは別売りです。 ※ワンケーブル電源ユニットはNSE904AVP-U/NSE908AVP-Uをご使用ください。

NSC-AHD943VPUM-F

希望小売価格 214,500円(税込)



NSC-AHD943VPUM-4M

希望小売価格 225,500円(税込)



【製品特長】

- 同軸ケーブル1本の接続だけでズーム/フォーカス/OSDメニューの調整可能です。
- フルHDはNSD5000AHD-H・NSD7000AHD-Hシリーズ、4MPはNSD7000AHD-Hシリーズに対応しています。
- デュアルモード電源採用で、ワンケーブル(電源重畳方式)としてはもちろん、DC12Vアダプタからの電源供給も可能です。
- WDR機能搭載で、逆光等の明暗差が大きな場所でも鮮明な映像を映し出します。
- 最大300m^{*1}の長距離配線に対応します。
- 壁面/天井吊り下げ両方の取り付けに対応しています。
- IP67規格準拠で、防水、防塵性に優れています。

※1 配線距離、配線ケーブルの種類によって映像が劣化する場合があります。

型式	NSC-AHD943VPUM-F	NSC-AHD943VPUM-4M
イメージセンサー	1/2.8" 2.43M Sony Exmor CMOS	1/2.7 Omnivision CMOS
解像度	AHD:1920×1080(1080P)	AHD:2560×1440(4MP)
レンズ	f=5~50mm/F1.6	f=5~50mm/F=1.6
撮影範囲	水平49.7°×垂直27.8°~水平7.4°×垂直4.1°	水平47.84°×垂直26.92°~水平8.11°×垂直4.57°
ズーム	光学ズーム:10倍	光学ズーム:10倍
S/N比	52dB	52dB
赤外線LED	有	有
赤外線照射距離	最大70m	最大70m
被写体最低照度	カラー時:0.5Lux、モノクロ時:0.05Lux、 カラー感度アップ時:0.05Lux/F2.0、モノクロ感度アップ時:0.005Lux IR点灯時:0 Lux	カラー時:0.5Lux、モノクロ時:0.1Lux IR点灯時:0 Lux
シャッター速度	1/30(25)~1/50,000	1/30(25)~1/50,000
ICR機能	有	有
OSD機能	有	有
デイナイト機能	有	有
WDR	有(D-WDR)	有(D-WDR)
フリッカレス機能	有	有
ノイズリダクション機能	有	有(2D/3D NR)
プロトコル	Pelco Coaxitron	Pelco Coaxitron
防水機能	IP67	IP67
電源	デュアルモード(電源重畳方式:NSE904/908AVP-Uより供給、DC12V±30%)	デュアルモード(電源重畳方式:NSE904/908AVP-Uより供給、DC12V±30%)
消費電力	7.2W	6.3W
消費電流	600mA	520mA
動作可能周囲環境	-10~50度	-20~50度、湿度95%RH以下
外形寸法	84.5(径)×153.3(奥)mm	84.5(径)×153.3(奥)mm
重量	700g	698g
製品寸法(単位:mm)		

UTC対応AHDワンケーブル(電源重畳方式)用電源ユニット

ワンケーブルAHDカメラ専用の電源ユニット。



NSE904AVP-U

希望小売価格 **209,000**円(税込)



NSE908AVP-U

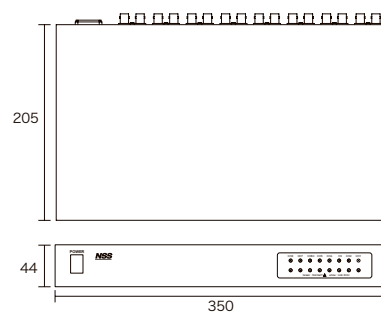
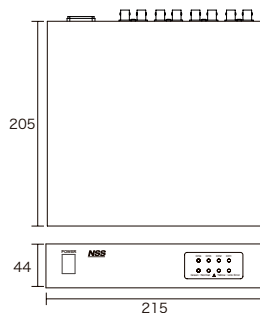
希望小売価格 **379,500**円(税込)

【製品特長】

- AHDワンケーブル(電源重量方式)用の電源ユニットです。
- UTC対応AHDワンケーブル(電源重畳方式)接続時に制御線不要でNSD5000AHD-Hシリーズ、NSD7000AHD-HシリーズのDVRからズーム/フォーカス/OSDメニューの調整まで可能です。
- 同軸ケーブル5C-2Vを使用することで最大300メートルまで延長可能です。

型式	NSE904AVP-U	NSE908AVP-U
入力電圧	AC100V	AC100V
消費電力	65W	130W
カメラ入力	4ch	8ch
映像出力	8ch(入力1chに対して出力2ch)	16ch(入力1chに対して出力2ch)
動作可能周囲温度	-10~50度	-10~50度
保存温度	-20~60度	-20~60度
外形寸法	215(幅)×44(高)×205(奥)mm	350(幅)×44(高)×205(奥)mm
重量	1750g	2550g

製品寸法(単位:mm)



5MP AHDバリフォーカルドーム型カメラ

既存の同軸ケーブルを使用して5MP映像監視が可能になる、AHDドーム型カメラ。
設置場所に合わせてレンズのズーム調整が可能。



※アダプターは別売りです。

NSC-AHD931-5M

希望小売価格 132,000円(税込)



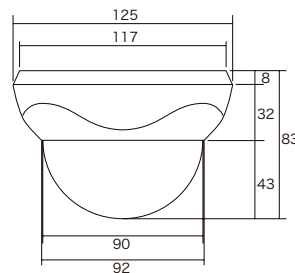
【製品特長】

- NSD7000AHD-Hシリーズと同軸ケーブル1本の接続だけでOSDメニューの調整が可能です。
- WDR機能搭載で、逆光等の明暗差が大きな場所でも鮮明な映像を映し出します。
- 最大300m^{*1}の長距離配線に対応します。
- ビデオ出力が可能で、画角調整に利用できます。
- 3箇所の可動軸によるレンズ調整機構で天井と壁どちらにでも設置可能です。

※1 配線距離、配線ケーブルの種類によって映像が劣化する場合があります。

型式	NSC-AHD931-5M
イメージセンサー	1/2.7 Omnicision CMOS
解像度	AHD:2592×1944(5MP)、CVBS:960×480(960H)
レンズ	f=2.8~12mm/F=1.3
撮影範囲	水平100.13° × 垂直71.68° ~ 水平32.93° × 垂直23.65°
S/N比	52dB
被写体最低照度	カラー時:0.5Lux、モノクロ時:0.1Lux
シャッター速度	1/30(25)~1/50,000
ICR機能	有
OSD機能	有
デイナイト機能	有
WDR	有(D-WDR)
フリッカレス機能	有
ノイズリダクション機能	有(2D/3D NR)
アナログ映像出力	有(OSDボタンによるAHD/アナログ切替)
電源	DC12V±30%
消費電力	1.32W
消費電流	110mA
動作可能周囲環境	-20~50度、湿度90%RH以下(結露しないこと)
外形寸法	125(径)×83(高)mm
重量	238g

製品寸法(単位:mm)



5MP AHD暗視バリフォーカルドーム型カメラ

既存の同軸ケーブルを使用して5MP映像監視が可能になる、暗視撮影が可能なAHDドーム型カメラ。設置場所に合わせてレンズのズーム調整が可能。



NSC-AHD932-5M

希望小売価格 154,000円(税込)



5メガ



赤外線照射



WDR

※アダプターは別売りです。

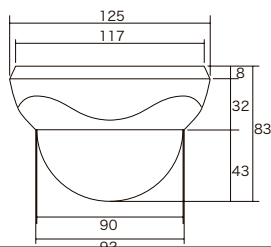
【製品特長】

- NSD7000AHD-Hシリーズと同軸ケーブル1本の接続だけでOSDメニューの調整が可能です。
- WDR機能搭載で、逆光等の明暗差が大きな場所でも鮮明な映像を映し出します。
- 最大300m^{*1}の長距離配線に対応します。
- ビデオ出力が可能で、画角調整に利用できます。
- 3箇所の可動軸によるレンズ調整機構で天井と壁どちらにでも設置可能です。

※1 配線距離、配線ケーブルの種類によって映像が劣化する場合があります。

型式	NSC-AHD932-5M
イメージセンサー	1/2.7 Omnivision CMOS
解像度	AHD:2592×1944(5MP)、CVBS:960×480(960H)
レンズ	f=2.8~12mm/F=1.3
撮影範囲	水平100.13° × 垂直71.68° ~ 水平32.93° × 垂直23.65°
S/N比	52dB
赤外線LED	有
赤外線照射距離	最大20m
被写体最低照度	カラー時:0.5Lux、モノクロ時:0.1Lux、IR 点灯時:0 Lux
シャッター速度	1/30(25)~1/50,000
ICR機能	有
OSD機能	有
デイナイト機能	有
WDR	有(D-WDR)
フリッカレス機能	有
ノイズリダクション機能	有(2D/3D NR)
アナログ映像出力	有(OSDボタンによるAHD/アナログ切替)
電源	DC12V±30%
消費電力	2.7W
消費電流	220mA
動作可能周囲環境	-20~50度、湿度90%RH以下(結露しないこと)
外形寸法	125(径)×83(高)mm
重量	260g

製品寸法(単位:mm)



5MP AHD防水暗視バリフォーカルカメラ

既存の同軸ケーブルを使用して5MP映像監視が可能になる、暗視撮影が可能な防水AHDカメラ。設置場所に合わせてレンズのズーム調整が可能。中距離監視向き。



※アダプターは別売りです。

NSC-AHD942-5M

希望小売価格 159,500円(税込)



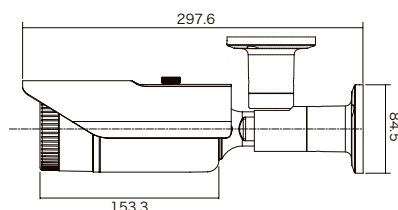
【製品特長】

- NSD7000AHD-Hシリーズと同軸ケーブル1本の接続だけでOSDメニューの調整が可能です。
- 壁面/天井り下げ両方の取り付けに対応しています。
- WDR機能搭載で、逆光等の明暗差が大きな場所でも鮮明な映像を映し出します。
- 最大300m^{*1}の長距離配線に対応します。
- ビデオ出力が可能で、画角調整に利用できます。
- IP67規格準拠で、防水、防塵性に優れています。

※1 配線距離、配線ケーブルの種類によって映像が劣化する場合があります。

型式	NSC-AHD942-5M
イメージセンサー	1/2.7 Omnidivision CMOS
解像度	AHD:2592×1944(5MP)、CVBS:960×480(960H)
レンズ	f=2.8~12mm/F=1.3
撮影範囲	水平100.13° × 垂直71.68° ~ 水平32.93° × 垂直23.65°
S/N比	52dB
赤外線LED	有
赤外線照射距離	最大40m
被写体最低照度	カラー時:0.5Lux、モノクロ時:0.1Lux、IR 点灯時:0 Lux
シャッター速度	1/30(25)~1/50,000
ICR機能	有
OSD機能	有
デイナイト機能	有
WDR	有(D-WDR)
フリッカレス機能	有
ノイズリダクション機能	有(2D/3D NR)
アナログ映像出力	有(OSDボタンによるAHD/アナログ切替)
防水機能	IP67
電源	DC12V±30%
消費電力	3.8W
消費電流	320mA
動作可能周囲環境	-20~50度、湿度95%RH以下
外形寸法	84.5(径) × 153.3(高)mm
重量	632g

製品寸法(単位:mm)



5MP AHD防水暗視電動バリフォーカルカメラ

既存の同軸ケーブルを使用して5MP映像監視が可能になる、暗視撮影が可能な防水電動バリフォーカルAHDカメラ。設置場所に合わせて遠隔操作でズーム/フォーカス調整が可能。中距離監視向き。



※アダプターは別売りです。

【製品特長】

- NSD7000AHD-Hシリーズと同軸ケーブル1本の接続だけでズーム/フォーカス/OSDメニューの調整が可能です。
- WDR機能搭載で、逆光等の明暗差が大きな場所でも鮮明な映像を映し出します。
- 最大300m^{*1}の長距離配線に対応します。
- 壁面/天井吊り下げ両方の取り付けに対応しています。
- IP67規格準拠で、防水、防塵性に優れています。

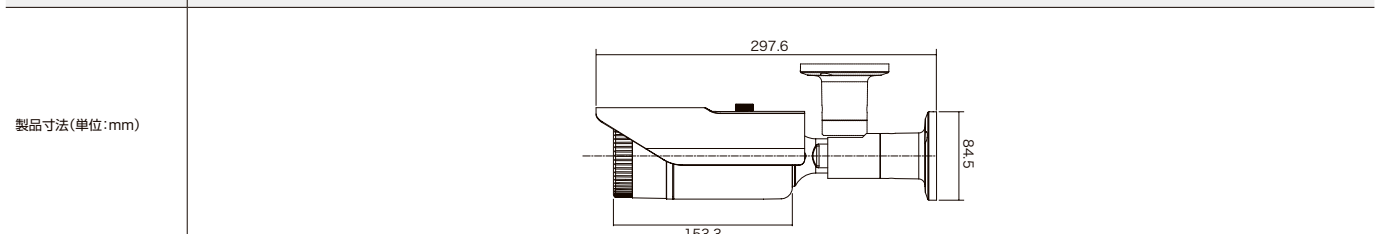
※1 配線距離、配線ケーブルの種類によって映像が劣化する場合があります。

NSC-AHD942M-5M

希望小売価格 170,500円(税込)



型式	NSC-AHD942M-5M
イメージセンサー	1/2.7 Omnidivision CMOS
解像度	AHD:2592×1944(5MP)
レンズ	f=2.7~12mm/F=1.3
撮影範囲	水平105.1° × 垂直75.75° ~ 水平32.86° × 垂直23.69°
ズーム	光学ズーム:4.2倍
S/N比	52dB
赤外線LED	有
赤外線照射距離	最大40m
被写体最低照度	カラー時:0.5Lux、モノクロ時:0.1Lux、IR 点灯時:0 Lux
シャッター速度	1/30(25)~1/50,000
ICR機能	有
OSD機能	有
デイナイト機能	有
WDR	有(D-WDR)
フリッカレス機能	有
ノイズリダクション機能	有(2D/3D NR)
プロトコル	Pelco Coaxitron
防水機能	IP67
電源	DC 12V±30%
消費電力	4.8W
消費電流	400mA
動作可能周囲環境	-20~50度、湿度95%RH以下
外形寸法	84.5(径)×153.3(奥)mm
重量	652g



AHDボックス型カメラ

既存の同軸ケーブルを使用してHD/フルHD/4MP映像監視が可能になる、AHDボックス型カメラ。



※レンズは別売りです。 ※アダプターは別売りです。

NSC-AHD900

希望小売価格 **71,500円**(税込)



NSC-AHD900-F

希望小売価格 **82,500円**(税込)



NSC-AHD900-4M

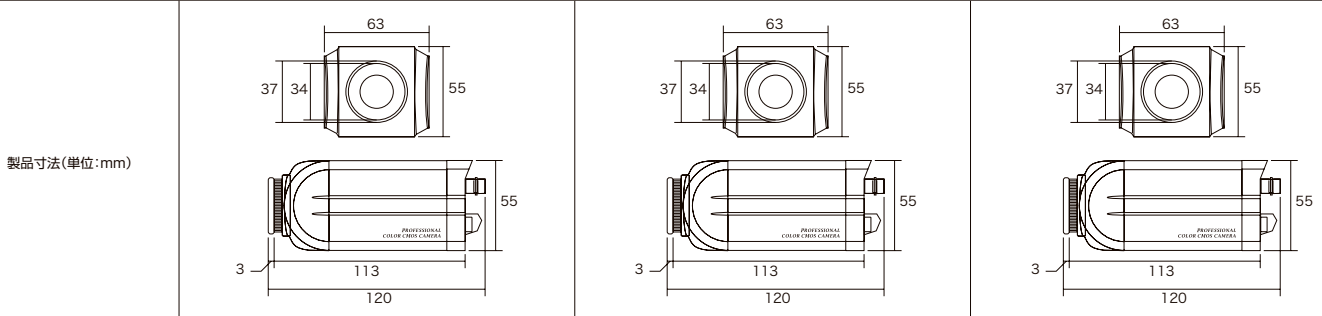
希望小売価格 **93,500円**(税込)



【製品特長】

- 同軸ケーブル1本の接続だけでOSDメニューの調整可能です。
 - フルHDはNSD5000AHD-H・NSD7000AHD-Hシリーズ、4MPはNSD7000AHD-Hシリーズに対応しています。
 - WDR機能搭載で、逆光等の明暗差が大きな場所でも鮮明な映像を映し出します。
 - 最大300m^{*1}の長距離配線に対応します。 ※NSC-AHD900のみ最大500m対応
 - ビデオ出力が可能で、画角調整に利用できます。
- *1 配線距離、配線ケーブルの種類によって映像が劣化する場合があります。

型式	NSC-AHD900	NSC-AHD900-F	NSC-AHD900-4M
イメージセンサー	1/3" 1.27M Sony CMOS	1/2.9" 2.1M Sony CMOS	1/2.7 Omnivision CMOS
解像度	AHD:1280×720(720P)、 CVBS:1280×480(1280H)	AHD:1920×1080(1080P)、 CVBS:1280×480(1280H)	AHD:2560×1440(4MP)、 CVBS:960×480(960H)
レンズ	C/CSマウント	C/CSマウント	C/CSマウント
撮影範囲	—	—	—
S/N比	52dB以上(AGC off)	52dB以上(AGC off)	52dB
被写体最低照度	カラー時:0.1Lux、モノクロ時:0.005Lux、 カラー感度アップ時:0.001Lux/F1.4、 モノクロ感度アップ時:0.0005Lux	カラー時:0.5Lux/F1.4、モノクロ時:0.05Lux、 カラー感度アップ時:0.05Lux/F1.4、 モノクロ感度アップ時:0.005Lux	カラー時:0.5Lux、モノクロ時:0.1Lux
シャッター速度	1/30(25)~1/50,000	1/30(25)~1/50,000	1/30(25)~1/50,000
ICR機能	有	有	有
OSD機能	有	有	有
デイナイト機能	有	有	有
WDR	有(D-WDR)	有(D-WDR)	有(D-WDR)
フリッカレス機能	有	有	有
ノイズリダクション機能	有(CVBS:2DNR、AHD:3DNR)	有(CVBS:2DNR、AHD:3DNR)	有(2D/3D NR)
アナログ映像出力	有(OSDボタンによるAHD/アナログ切替)	有(OSDボタンによるAHD/アナログ切替)	有(OSDボタンによるAHD/アナログ切替)
電源	DC12V±30%	DC12V±30%	DC12V±30%
消費電力	1.2W	1.5W	1.6W
消費電流	100mA	125mA	130mA
動作可能周囲環境	-10~50度、湿度最大95%	-10~50度、湿度最大95%	-20~50度、湿度90%RH以下(結露しないこと)
外形寸法	63(幅)×55(高)×120(奥)mm	63(幅)×55(高)×120(奥)mm	63(幅)×55(高)×120(奥)mm
重量	285g	285g	240g



AHD高感度ボックス型カメラ

低照度環境でも優れた感度アップ機能により、カラー撮影が可能なAHDボックス型カメラ。



※レンズは別売りです。 ※アダプターは別売りです。

NSC-AHD807

在庫限り

希望小売価格 88,000円(税込)



HD



WDR



デイナイト

【製品特長】

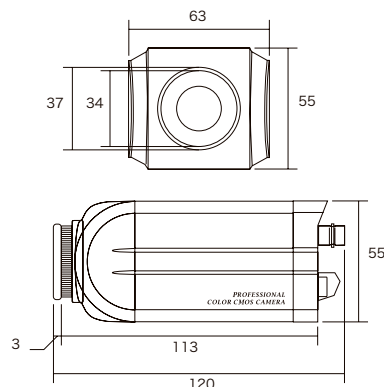
- 感度アップにより、低照度時もカラーで撮影する事が可能です。
- WDR機能搭載で、逆光等の明暗差が大きな場所でも鮮明な映像を映し出します。

- 最大500m^{*1}の長距離配線に対応します。
- ビデオ出力が可能で、画角調整に利用できます。

※1 配線距離、配線ケーブルの種類によって映像が劣化する場合があります。

型式	NSC-AHD807
イメージセンサー	1/3" SONY 1.27M CMOS
解像度	AHD: 1280×720(720P: 1000TVL), CVBS: 1280×720(1280H: 950TVL)
レンズ	C/CSマウント
S/N比	52dB以上(AGC off)
被写体最低照度	カラー時: 0.02Lux/F1.2, モノクロ時: 0.008Lux, カラー感度アップ時: 0.002Lux/F1.2, モノクロ感度アップ時: 0.0001Lux
シャッター速度	1/30(25)~1/50,000
ICR機能	有
OSD機能	有
デイナイト機能	有
WDR	有(D-WDR)
フリッカレス機能	有
ノイズリダクション機能	有(CVBS: 2DNR, AHD: 3DNR)
アナログ映像出力	有(OSDボタンによる(右)AHD/(左)アナログ切替)
電源	DC 12V±30%
消費電力	1.2W
消費電流	100mA
動作可能周囲環境	-10~50度、湿度最大95%
外形寸法	63(幅)×55(高)×120(奥)mm
重量	290g

製品寸法(単位:mm)



AHDドーム型カメラ

既存の同軸ケーブルを使用してHD/フルHD/4MP映像監視が可能になる、AHDドーム型カメラ。



スモークドームカバー
▶ P.173

※アダプターは別売りです。

NSC-AHD930

希望小売価格 **71,500**円(税込)



NSC-AHD930-F

希望小売価格 **82,500**円(税込)



NSC-AHD930-4M

希望小売価格 **93,500**円(税込)

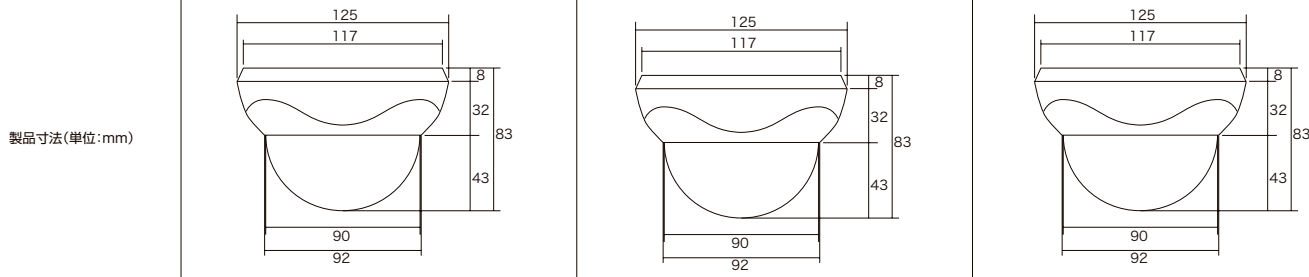


【製品特長】

- 同軸ケーブル1本の接続だけでOSDメニューの調整可能です。
- フルHDはNSD5000AHD-H・NSD7000AHD-Hシリーズ、4MPはNSD7000AHD-Hシリーズに対応しています。
- WDR機能搭載で、逆光等の明暗差が大きな場所でも鮮明な映像を映し出します。
- 最大300m^{※1}の長距離配線に対応します。※NSC-AHD930のみ最大500m対応
- ビデオ出力が可能で、画角調整に利用できます。
- 3箇所の可動軸によるレンズ調整機構で天井と壁どちらにも設置可能です。

※1 配線距離、配線ケーブルの種類によって映像が劣化する場合があります。

型式	NSC-AHD930	NSC-AHD930-F	NSC-AHD930-4M
イメージセンサー	1/3" 1.27M Sony CMOS	1/2.9" 2.1M Sony CMOS	1/2.7 Omnivision CMOS
解像度	AHD: 1280×720(720P)、 CVBS: 1280×480(1280H)	AHD: 1920×1080(1080P)、 CVBS: 1280×480(1280H)	AHD: 2560×1440(4MP)、 CVBS: 960×480(960H)
レンズ	f=3.6mm/F2.0	f=3.6mm/F2.0	f=3.6mm/F2.0
撮影範囲	水平74.0°×垂直42.6°	水平76.0°×垂直43.8°	水平86.73°×垂直46.59°
S/N比	52dB以上(AGC off)	52dB以上(AGC off)	52dB
被写体最低照度	カラー時: 0.1Lux、モノクロ時: 0.005Lux、 カラー感度アップ時: 0.001Lux/F1.4、 モノクロ感度アップ時: 0.0005Lux	カラー時: 0.5Lux/F1.4、モノクロ時: 0.05Lux、 カラー感度アップ時: 0.05Lux/F1.4、 モノクロ感度アップ時: 0.005Lux	カラー時: 0.5Lux、モノクロ時: 0.1Lux
シャッター速度	1/30(25)~1/50,000	1/30(25)~1/50,000	1/30(25)~1/50,000
ICR機能	有	有	有
OSD機能	有	有	有
デイナイト機能	有	有	有
WDR	有(D-WDR)	有(D-WDR)	有(D-WDR)
フリッカレス機能	有	有	有
ノイズリダクション機能	有(CVBS: 2DNR, AHD: 3DNR)	有(CVBS: 2DNR, AHD: 3DNR)	有(2D/3D NR)
アナログ映像出力	有(OSDボタンによるAHD/アナログ切替)	有(OSDボタンによるAHD/アナログ切替)	有(OSDボタンによるAHD/アナログ切替)
電源	DC12V±30%	DC12V±30%	DC12V±30%
消費電力	1.2W	1.4W	1.3W
消費電流	100mA	120mA	110mA
動作可能周囲環境	-10~50度、湿度最大95%	-10~50度、湿度最大95%	-20~50度、湿度90%RH以下(結露しないこと)
外形寸法	125(径)×83(高)mm	125(径)×83(高)mm	125(径)×83(高)mm
重量	220g	220g	216g



AHDバリフォーカルドーム型カメラ

既存の同軸ケーブルを使用してHD/フルHD/4MP映像監視が可能になる、AHDドーム型カメラ。
設置場所に合わせてレンズのズーム調整が可能。



スモークドームカバー
▶ P.173

※アダプターは別売りです。

NSC-AHD931

希望小売価格 **88,000**円(税込)



NSC-AHD931-F

希望小売価格 **99,000**円(税込)



NSC-AHD931-4M

希望小売価格 **115,500**円(税込)

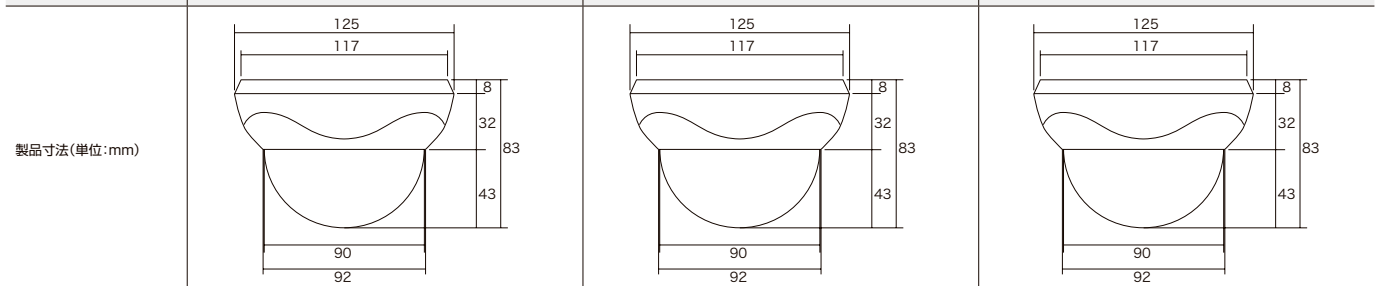


【製品特長】

- 同軸ケーブル1本の接続だけでOSDメニューの調整可能です。
- フルHDはNSD5000AHD-H・NSD7000AHD-Hシリーズ、4MPはNSD7000AHD-Hシリーズに対応しています。
- WDR機能搭載で、逆光等の明暗差が大きな場所でも鮮明な映像を映し出します。
- 最大300m*1の長距離配線に対応します。※NSC-AHD931のみ最大500m対応
- ビデオ出力が可能で、画角調整に利用できます。
- 3箇所の可動軸によるレンズ調整機構で天井と壁どちらにでも設置可能です。

*1 配線距離、配線ケーブルの種類によって映像が劣化する場合があります。

型式	NSC-AHD931	NSC-AHD931-F	NSC-AHD931-4M
イメージセンサー	1/3" 1.27M Sony CMOS	1/2.9" 2.1M Sony CMOS	1/2.7 Omnivision CMOS
解像度	AHD: 1280×720(720P)、 CVBS: 1280×480(1280H)	AHD: 1920×1080(1080P)、 CVBS: 1280×480(1280H)	AHD: 2560×1440(4MP)、 CVBS: 960×480(960H)
レンズ	f=2.8~12mm/F1.4	f=2.8~12mm/F1.4	f=2.8~12mm/F=1.3
撮影範囲	水平98.0°×垂直56.0°~水平30.5°×垂直18.0°	水平103.0°×垂直59.6°~水平33.4°×垂直19.4°	水平100.13°×垂直53.85°~水平32.93°×垂直17.73°
S/N比	52dB以上(AGC off)	52dB以上(AGC off)	52dB
被写体最低照度	カラー時:0.1Lux、モノクロ時:0.005Lux、 カラー感度アップ時:0.001Lux/F1.4、 モノクロ感度アップ時:0.0005Lux	カラー時:0.5Lux/F1.4、モノクロ時:0.05Lux、 カラー感度アップ時:0.05Lux/F1.4、 モノクロ感度アップ時:0.005Lux	カラー時:0.5Lux、モノクロ時:0.1Lux
シャッター速度	1/30(25)~1/50,000	1/30(25)~1/50,000	1/30(25)~1/50,000
ICR機能	有	有	有
OSD機能	有	有	有
デイナイト機能	有	有	有
WDR	有(D-WDR)	有(D-WDR)	有(D-WDR)
フリッカレス機能	有	有	有
ノイズリダクション機能	有(CVBS:2DNR、AHD:3DNR)	有(CVBS:2DNR、AHD:3DNR)	有(2D/3D NR)
アナログ映像出力	有(OSDボタンによるAHD/アナログ切替)	有(OSDボタンによるAHD/アナログ切替)	有(OSDボタンによるAHD/アナログ切替)
電源	DC12V±30%	DC12V±30%	DC12V±30%
消費電力	1.2W	1.5W	1.32W
消費電流	100mA	125mA	110mA
動作可能周囲環境	-10~50度、湿度最大95%	-10~50度、湿度最大95%	-20~50度、湿度90%RH以下(結露しないこと)
外形寸法	125(径)×83(高)mm	125(径)×83(高)mm	125(径)×83(高)mm
重量	220g	230g	238g



AHD電動バリフォーカルドーム型カメラ

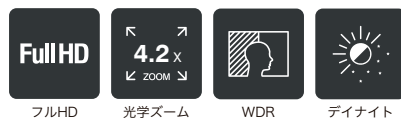
既存の同軸ケーブルを使用してフルHD/4MP映像監視が可能になる、電動バリフォーカルドーム型カメラ。設置場所に合わせて遠隔操作でズーム/フォーカス調整が可能。



※アダプターは別売りです。

NSC-AHD931M-F

希望小売価格 110,000円(税込)



NSC-AHD931M-4M

希望小売価格 126,500円(税込)



【製品特長】

- 同軸ケーブル1本の接続だけでズーム/フォーカス/OSDメニューの調整が可能です。
- フルHDはNSD5000AHD-H・NSD7000AHD-Hシリーズ、4MPはNSD7000AHD-Hシリーズに対応しています。
- WDR機能搭載で、逆光等の明暗差が大きな場所でも鮮明な映像を映し出します。
- 最大300m^{*1}の長距離配線に対応します。
- 3箇所の変動軸によるレンズ調整機構で天井と壁どちらにでも設置可能です。
*1 配線距離、配線ケーブルの種類によって映像が劣化する場合があります。

型式	NSC-AHD931M-F	NSC-AHD931M-4M
イメージセンサー	1/2.8" 2.43M Sony Exmor CMOS	1/2.7 Omnivision CMOS
解像度	AHD: 1920×1080(1080P)	AHD: 2560×1440(4MP)
レンズ	f=2.8~12mm/F1.4	f=2.7~12mm/F=1.3
撮影範囲	水平100.0°×垂直56.0°~水平30.5°×垂直17.5°	水平105.1°×垂直55.85°~水平32.86°×垂直17.58°
ズーム	光学ズーム:4.2倍	光学ズーム:4.2倍
S/N比	52dB	52dB
被写体最低照度	カラー時:0.5Lux、モノクロ時:0.05Lux、 カラー感度アップ時:0.05Lux/F2.0、モノクロ感度アップ時:0.005Lux	カラー時:0.5Lux、モノクロ時:0.1Lux
シャッター速度	1/30(25)~1/50,000	1/30(25)~1/50,000
ICR機能	有	有
OSD機能	有	有
デイナイト機能	有	有
WDR	有(D-WDR)	有(D-WDR)
フリッカレス機能	有	有
ノイズリダクション機能	有	有(2D/3D NR)
プロトコル	Pelco Coaxitron	Pelco Coaxitron
電源	DC12V±30%	DC12V±30%
消費電力	3.0W	2.4W
消費電流	245mA	200mA
動作可能周囲環境	-10~50度、湿度最大95%	-20~50度、湿度90%RH以下(結露しないこと)
外形寸法	125(径)×83(高)mm	125(径)×83(高)mm
重量	220g	244g
製品寸法(単位:mm)		

AHD暗視バリフォーカルドーム型カメラ

既存の同軸ケーブルを使用してHD/フルHD/4MP映像監視が可能になる、暗視撮影が可能なAHDドーム型カメラ。設置場所に合わせてレンズのズーム調整が可能。



※アダプターは別売りです。

NSC-AHD932

希望小売価格 99,000円(税込)



NSC-AHD932-F

希望小売価格 121,000円(税込)



NSC-AHD932-4M

希望小売価格 132,000円(税込)



【製品特長】

- 同軸ケーブル1本の接続だけでOSDメニューの調整可能です。
- フルHDはNSD5000AHD-H・NSD7000AHD-Hシリーズ、4MPはNSD7000AHD-Hシリーズに対応しています。
- WDR機能搭載で、逆光等の明暗差が大きな場所でも鮮明な映像を映し出します。
- 最大300m*1の長距離配線に対応します。※NSC-AHD932のみ最大500m対応
- ビデオ出力が可能で、画角調整に利用できます。
- 3箇所の可動軸によるレンズ調整機構で天井と壁どちらにでも設置可能です。

*1 配線距離、配線ケーブルの種類によって映像が劣化する場合があります。

型式	NSC-AHD932	NSC-AHD932-F	NSC-AHD932-4M
イメージセンサー	1/3" 1.27M Sony CMOS	1/2.9" 2.1M Sony CMOS	1/2.7 Omnivision CMOS
解像度	AHD:1280×720(720P)、CVBS:1280×480(1280H)	AHD:1920×1080(1080P)、CVBS:1280×480(1280H)	AHD:2560×1440(4MP)、CVBS:960×480(960H)
レンズ	f=2.8~12mm/F1.4	f=2.8~12mm/F1.4	f=2.8~12mm/F=1.3
撮影範囲	水平98.0°×垂直56.0°~水平30.5°×垂直18.0°	水平103.0°×垂直59.6°~水平33.4°×垂直19.4°	水平100.13°×垂直53.85°~水平32.93°×垂直17.73°
S/N比	52dB以上(AGC off)	52dB以上(AGC off)	52dB
赤外線LED	有	有	有
赤外線照射距離	最大20m	最大20m	最大20m
被写体最低照度	カラー時:0.1Lux、モノクロ時:0.005Lux、 カラー感度アップ時:0.001Lux/F1.4、 モノクロ感度アップ時:0.0005Lux IR 点灯時:0 Lux	カラー時:0.5Lux/F1.4、モノクロ時:0.05Lux、 カラー感度アップ時:0.05Lux/F1.4、 モノクロ感度アップ時:0.005Lux IR 点灯時:0 Lux	カラー時:0.5Lux、モノクロ時:0.1Lux IR 点灯時:0 Lux
シャッター速度	1/30(25)~1/50,000	1/30(25)~1/50,000	1/30(25)~1/50,000
ICR機能	有	有	有
OSD機能	有	有	有
デナイト機能	有	有	有
WDR	有(D-WDR)	有(D-WDR)	有(D-WDR)
フリッカレス機能	有	有	有
ノイズリダクション機能	有(CVBS:2DNR、AHD:3DNR)	有(CVBS:2DNR、AHD:3DNR)	有(2D/3D NR)
アナログ映像出力	有(OSDボタンによるAHD/アナログ切替)	有(OSDボタンによるAHD/アナログ切替)	有(OSDボタンによるAHD/アナログ切替)
電源	DC12V±30%	DC12V±30%	DC12V±30%
消費電力	3.0W	3.4W	2.7W
消費電流	250mA	280mA	220mA
動作可能周囲環境	-10~50度、湿度最大95%	-10~50度、湿度最大95%	-20~50度、湿度90%RH以下(結露しないこと)
外形寸法	125(径)×83(高)mm	125(径)×83(高)mm	125(径)×83(高)mm
重量	250g	250g	260g

製品寸法(単位:mm)	NSC-AHD932	NSC-AHD932-F	NSC-AHD932-4M

AHD暗視電動バリフォーカルドーム型カメラ

既存の同軸ケーブルを使用してフルHD/4MP映像監視が可能になる、暗視撮影が可能な電動バリフォーカルAHDドーム型カメラ。設置場所に合わせて遠隔操作でズーム/フォーカス調整が可能。



※アダプターは別売りです。

【製品特長】

- 同軸ケーブル1本の接続だけでズーム/フォーカス/OSDメニューの調整が可能です。
 - フルHDはNSD5000AHD-H・NSD7000AHD-Hシリーズ、4MPはNSD7000AHD-Hシリーズに対応しています。
 - WDR機能搭載で、逆光等の明暗差が大きな場所でも鮮明な映像を映し出します。
 - 最大300m^{*1}の長距離配線に対応します。
 - 3箇所 of 可動軸によるレンズ調整機構で天井と壁どちらにでも設置可能です。
- *1 配線距離、配線ケーブルの種類によって映像が劣化する場合があります。

NSC-AHD932M-F

希望小売価格 **132,000**円(税込)



NSC-AHD932M-4M

希望小売価格 **143,000**円(税込)



型式	NSC-AHD932M-F	NSC-AHD932M-4M
イメージセンサー	1/2.8" 2.43M Sony Exmor CMOS	1/2.7 Omnivision CMOS
解像度	AHD: 1920×1080(1080P)	AHD: 2560×1440(4MP)
レンズ	f=2.8~12mm/F1.4	f=2.7~12mm/F=1.3
撮影範囲	水平100.0°×垂直56.0°~水平30.5°×垂直17.5°	水平105.1°×垂直55.85°~水平32.86°×垂直17.58°
ズーム	光学ズーム:4.2倍	光学ズーム:4.2倍
S/N比	52dB	52dB
赤外線LED	有	有
赤外線照射距離	最大20m	最大20m
被写体最低照度	カラー時:0.5Lux、モノクロ時:0.05Lux、 カラー感度アップ時:0.05Lux/F2.0、モノクロ感度アップ時:0.005Lux IR 点灯時:0 Lux	カラー時:0.5Lux、モノクロ時:0.1Lux IR 点灯時:0 Lux
シャッター速度	1/30(25)~1/50,000	1/30(25)~1/50,000
ICR機能	有	有
OSD機能	有	有
デイナイト機能	有	有
WDR	有(D-WDR)	有(D-WDR)
フリッカーレス機能	有	有
ノイズリダクション機能	有	有(2D/3D NR)
プロトコル	Pelco Coaxitron	Pelco Coaxitron
電源	DC12V±30%	DC12V±30%
消費電力	4.8W	4W
消費電流	400mA	330mA
動作可能周囲環境	-10~50度、湿度最大95%	-20~50度、湿度90%RH以下(結露しないこと)
外形寸法	125(径)×83(高)mm	125(径)×83(高)mm
重量	250g	266g
製品寸法(単位:mm)		

AHD防水暗視バリフォーカルドーム型カメラ

既存の同軸ケーブルを使用してHD/フルHD/4MP映像監視が可能になる、暗視撮影が可能な防水AHDドーム型カメラ。設置場所に合わせてレンズのズーム調整が可能。



スモークドームカバー
▶ P.173

※アダプターは別売りです。

【製品特長】

- 同軸ケーブル1本の接続だけでOSDメニューの調整可能です。
- フルHDはNSD5000AHD-H・NSD7000AHD-Hシリーズ、4MPはNSD7000AHD-Hシリーズに対応しています。
- WDR機能搭載で、逆光等の明暗差が大きな場所でも鮮明な映像を映し出します。
- 最大300m*1の長距離配線に対応します。※NSC-AHD933のみ最大500m対応

NSC-AHD933

希望小売価格 115,500円(税込)



NSC-AHD933-F

希望小売価格 132,000円(税込)



NSC-AHD933-4M

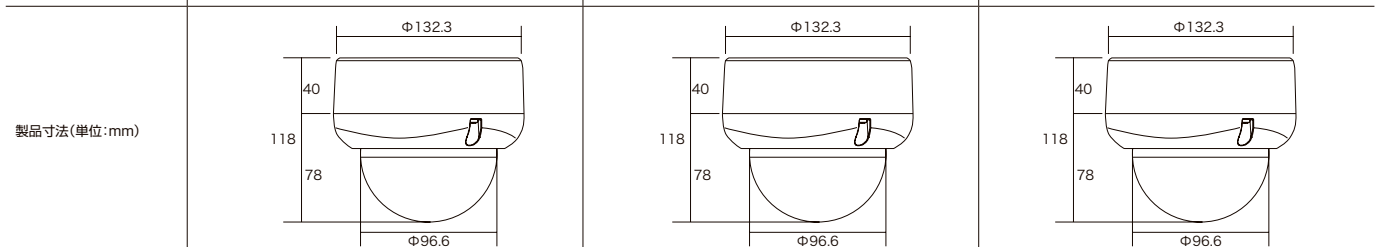
希望小売価格 143,000円(税込)



- ビデオ出力が可能で、画角調整に利用できます。
- 3箇所の可動軸によるレンズ調整機構で天井と壁どちらにでも設置可能です。
- IP66規格準拠で防水、防塵性に優れています。

*1 配線距離、配線ケーブルの種類によって映像が劣化する場合があります。

型式	NSC-AHD933	NSC-AHD933-F	NSC-AHD933-4M
イメージセンサー	1/3" 1.27M Sony CMOS	1/2.9" 2.1M Sony CMOS	1/2.7 Omnivision CMOS
解像度	AHD:1280×720(720P), CVBS:1280×480(1280H)	AHD:1920×1080(1080P), CVBS:1280×480(1280H)	AHD:2560×1440(4MP), CVBS:960×480(960H)
レンズ	f=2.8~12mm/F1.4	f=2.8~12mm/F1.4	f=2.8~12mm/F=1.3
撮影範囲	水平98.0°×垂直56.0°~水平30.5°×垂直18.0°	水平103.0°×垂直59.6°~水平33.4°×垂直19.4°	水平100.13°×垂直53.85°~水平32.93°×垂直17.73°
S/N比	52dB以上(AGC off)	52dB以上(AGC off)	52dB
赤外線LED	有	有	有
赤外線照射距離	最大20m	最大20m	最大20m
被写体最低照度	カラー時:0.1Lux, モノクロ時:0.005Lux, カラー感度アップ時:0.001Lux/F1.4, モノクロ感度アップ時:0.0005Lux IR 点灯時:0 Lux	カラー時:0.5Lux/F1.4, モノクロ時:0.05Lux, カラー感度アップ時:0.05Lux/F1.4, モノクロ感度アップ時:0.005Lux IR 点灯時:0 Lux	カラー時:0.5Lux, モノクロ時:0.1Lux IR 点灯時:0 Lux
シャッター速度	1/30(25)~1/50,000	1/30(25)~1/50,000	1/30(25)~1/50,000
ICR機能	有	有	有
OSD機能	有	有	有
デイナイト機能	有	有	有
WDR	有(D-WDR)	有(D-WDR)	有(D-WDR)
フリッカレス機能	有	有	有
ノイズリダクション機能	有(CVBS:2DNR, AHD:3DNR)	有(CVBS:2DNR, AHD:3DNR)	有(2D/3D NR)
アナログ映像出力	有(OSDボタンによるAHD/アナログ切替)	有(OSDボタンによるAHD/アナログ切替)	有(OSDボタンによるAHD/アナログ切替)
防水機能	IP66	IP66	IP66
電源	DC12V±30%	DC12V±30%	DC12V±30%
消費電力	3.0W	3.4W	2.7W
消費電流	250mA	280mA	220mA
動作可能周囲環境	-10~50度、湿度最大95%	-10~50度、湿度最大95%	-20~50度、湿度95%RH以下
外形寸法	132.3(径)×118(高)mm	132.3(径)×118(高)mm	132.3(径)×118(高)mm
重量	670g	670g	626g



AHD防水暗視電動バリフォーカルドーム型カメラ

既存の同軸ケーブルを使用してフルHD/4MP映像監視が可能になる、暗視撮影が可能な防水電動バリフォーカルドーム型カメラ。設置場所に合わせて遠隔操作でズーム/フォーカス調整が可能。



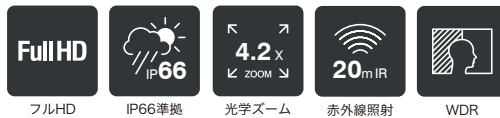
※アダプターは別売りです。

【製品特長】

- 同軸ケーブル1本の接続だけでズーム/フォーカス/OSDメニューの調整が可能です。
- フルHDはNSD5000AHD-H・NSD7000AHD-Hシリーズ、4MPはNSD7000AHD-Hシリーズに対応しています。
- WDR機能搭載で、逆光等の明暗差が大きな場所でも鮮明な映像を映し出します。
- 最大300m^{*1}の長距離配線に対応します。
- 3箇所の可動軸によるレンズ調整機構で天井と壁どちらにでも設置可能です。
- IP66規格準拠で防水、防塵性に優れています。

NSC-AHD933M-F

希望小売価格 **143,000**円(税込)



NSC-AHD933M-4M

希望小売価格 **154,000**円(税込)



型式	NSC-AHD933M-F	NSC-AHD933M-4M
イメージセンサー	1/2.8" 2.43M Sony Exmor CMOS	1/2.7 Omnivision CMOS
解像度	AHD:1920×1080(1080P)	AHD:2560×1440(4MP)
レンズ	f=2.8~12mm/F1.4	f=2.7~12mm/F=1.3
撮影範囲	水平100.0°×垂直56.0°~水平30.5°×垂直17.5°	水平105.1°×垂直55.85°~水平32.86°×垂直17.58°
ズーム	光学ズーム:4.2倍	光学ズーム:4.2倍
S/N比	52dB	52dB
赤外線LED	有	有
赤外線照射距離	最大20m	最大20m
被写体最低照度	カラー時:0.5Lux、モノクロ時:0.05Lux、 カラー感度アップ時:0.05Lux/F2.0、モノクロ感度アップ時:0.005Lux IR 点灯時:0 Lux	カラー時:0.5Lux、モノクロ時:0.1Lux IR 点灯時:0 Lux
シャッター速度	1/30(25)~1/50,000	1/30(25)~1/50,000
ICR機能	有	有
OSD機能	有	有
デイナイト機能	有	有
WDR	有(D-WDR)	有(D-WDR)
フリッカレス機能	有	有
ノイズリダクション機能	有	有(2D/3D NR)
プロトコル	Pelco Coaxitron	Pelco Coaxitron
防水機能	IP66	IP66
電源	DC12V±30%	DC12V±30%
消費電力	4.8W	4W
消費電流	400mA	330mA
動作可能周囲環境	-10~50度、湿度最大95%	-20~50度、湿度95%RH以下
外形寸法	132.3(径)×118(高)mm	132.3(径)×118(高)mm
重量	670g	636g
製品寸法(単位:mm)		

AHD防水暗視カメラ

既存の同軸ケーブルを使用してHD/フルHD/4MP映像監視が可能になる、暗視撮影が可能な防水AHDカメラ。



※アダプターは別売りです。 ※OSD操作には別売りのリモコンが必要です。

【製品特長】

- 同軸ケーブル1本の接続だけでOSDメニューの調整可能です。
 - フルHDはNSD5000AHD-H・NSD7000AHD-Hシリーズ、4MPはNSD7000AHD-Hシリーズに対応しています。
 - WDR機能搭載で、逆光等の明暗差が大きな場所でも鮮明な映像を映し出します。
 - 最大300m^{*1}の長距離配線に対応します。*NSC-AHD941のみ最大500m対応
 - ビデオ出力が可能で、画角調整に利用出来ます。
 - 壁面/天井吊り下げ両方の取り付けに対応しています。
 - IP67規格準拠で防水、防塵性に優れています。
- ※1 配線距離、配線ケーブルの種類によって映像が劣化する場合があります。

NSC-AHD941

希望小売価格 **82,500円**(税込)



NSC-AHD941-F

希望小売価格 **88,000円**(税込)



NSC-AHD941-4M

希望小売価格 **99,000円**(税込)



型式	NSC-AHD941	NSC-AHD941-F	NSC-AHD941-4M
イメージセンサー	1/3" 1.27M Sony CMOS	1/2.9" 2.1M Sony CMOS	1/2.7 Omnivision CMOS
解像度	AHD: 1280×720(720P)、 CVBS: 1280×480(1280H)	AHD: 1920×1080(1080P)、 CVBS: 1280×480(1280H)	AHD: 2560×1440(4MP)、 CVBS: 960×480(960H)
レンズ	f=3.6mm/F2.0	f=3.6mm/F2.0	f=3.6mm/F2.0
撮影範囲	水平75.8°×垂直43°	水平89.6°×垂直47.8°	水平86.73°×垂直46.59°
S/N比	52dB以上(AGC off)	52dB以上(AGC off)	52dB
赤外線LED	有	有	有
赤外線照射距離	最大20m	最大20m	最大20m
被写体最低照度	カラー時: 0.1Lux, モノクロ時: 0.005Lux, カラー感度アップ時: 0.001Lux/F1.4, モノクロ感度アップ時: 0.0005Lux IR 点灯時: 0 Lux	カラー時: 0.5Lux/F1.4, モノクロ時: 0.05Lux, カラー感度アップ時: 0.05Lux/F1.4, モノクロ感度アップ時: 0.005Lux IR 点灯時: 0 Lux	カラー時: 0.5Lux, モノクロ時: 0.1Lux IR 点灯時: 0 Lux
シャッター速度	1/30(25)~1/50,000	1/30(25)~1/50,000	1/30(25)~1/50,000
ICR機能	有	有	有
OSD機能	有	有	有
デイナイト機能	有	有	有
WDR	有(D-WDR)	有(D-WDR)	有(D-WDR)
フリッカレス機能	有	有	有
ノイズリダクション機能	有(CVBS: 2DNR, AHD: 3DNR)	有(CVBS: 2DNR, AHD: 3DNR)	有(2D/3D NR)
アナログ映像出力	有(OSDボタンによるAHD/アナログ切替)	有(OSDボタンによるAHD/アナログ切替)	有(OSDボタンによるAHD/アナログ切替)
防水機能	IP67	IP67	IP67
電源	DC12V±30%	DC12V±30%	DC12V±30%
消費電力	3.5W	3.6W	3W
消費電流	290mA	300mA	240mA
動作可能周囲環境	-10~50度、湿度最大95%	-10~50度、湿度最大95%	-20~50度、湿度95%RH以下
外形寸法	52(径)×107(奥)mm	52(径)×107(奥)mm	52(径)×107(奥)mm
重量	330g	330g	328g
製品寸法(単位: mm)			

AHD防水暗視バリフォーカルカメラ

既存の同軸ケーブルを使用してHD/フルHD/4MP映像監視が可能になる、暗視撮影が可能な防水AHDカメラ。設置場所に合わせてレンズのズーム調整が可能。中距離監視向き。



※アダプターは別売りです。

【製品特長】

- 同軸ケーブル1本の接続だけでOSDメニューの調整可能です。
- フルHDはNSD5000AHD-H・NSD7000AHD-Hシリーズ、4MPはNSD7000AHD-Hシリーズに対応しています。
- WDR機能搭載で、逆光等の明暗差が大きな場所でも鮮明な映像を映し出します。
- 最大300m^{*1}の長距離配線に対応します。※NSC-AHD942のみ最大500m対応

NSC-AHD942

希望小売価格 115,500円(税込)



NSC-AHD942-F

希望小売価格 126,500円(税込)



NSC-AHD942-4M

希望小売価格 137,500円(税込)



- ビデオ出力が可能で、画角調整に利用出来ます。
 - 壁面/天井吊り下げ両方の取り付けに対応しています。
 - IP67規格準拠で防水、防塵性に優れています。
- ※1 配線距離、配線ケーブルの種類によって映像が劣化する場合があります。

型式	NSC-AHD942	NSC-AHD942-F	NSC-AHD942-4M
イメージセンサー	1/3" 1.27M Sony CMOS	1/2.9" 2.1M Sony CMOS	1/2.7 Omnivision CMOS
解像度	AHD:1280×720(720P)、 CVBS:1280×480(1280H)	AHD:1920×1080(1080P)、 CVBS:1280×480(1280H)	AHD:2560×1440(4MP)、 CVBS:960×480(960H)
レンズ	f=2.8~12mm/F1.4	f=2.8~12mm/F1.4	f=2.8~12mm/F=1.3
撮影範囲	水平98.0°×垂直56.0°~水平30.5°×垂直18.0°	水平103.0°×垂直59.6°~水平33.4°×垂直19.4°	水平100.13°×垂直53.85°~水平32.93°×垂直17.73°
S/N比	52dB以上(AGC off)	52dB以上(AGC off)	52dB
赤外線LED	有	有	有
赤外線照射距離	最大40m	最大40m	最大40m
被写体最低照度	カラー時:0.1Lux、モノクロ時:0.005Lux、 カラー感度アップ時:0.001Lux/F1.4、 モノクロ感度アップ時:0.0005Lux IR点灯時:0 Lux	カラー時:0.5Lux/F1.4、モノクロ時:0.05Lux、 カラー感度アップ時:0.05Lux/F1.4、 モノクロ感度アップ時:0.005Lux IR点灯時:0 Lux	カラー時:0.5Lux、モノクロ時:0.1Lux IR点灯時:0 Lux
シャッター速度	1/30(25)~1/50,000	1/30(25)~1/50,000	1/30(25)~1/50,000
ICR機能	有	有	有
OSD機能	有	有	有
デイナイト機能	有	有	有
WDR	有(D-WDR)	有(D-WDR)	有(D-WDR)
フリッカレス機能	有	有	有
ノイズリダクション機能	有(CVBS:2DNR、AHD:3DNR)	有(CVBS:2DNR、AHD:3DNR)	有(2D/3D NR)
アナログ映像出力	有(OSDボタンによるAHD/アナログ切替)	有(OSDボタンによるAHD/アナログ切替)	有(OSDボタンによるAHD/アナログ切替)
防水機能	IP67	IP67	IP67
電源	DC12V±30%	DC12V±30%	DC12V±30%
消費電力	4.2W	5.0W	3.8W
消費電流	350mA	420mA	320mA
動作可能周囲環境	-10~50度、湿度最大95%	-10~50度、湿度最大95%	-20~50度、湿度95%RH以下
外形寸法	84.5(径)×153.3(奥)mm	84.5(径)×153.3(奥)mm	84.5(径)×153.3(奥)mm
重量	680g	680g	632g
製品寸法(単位:mm)			

AHD防水暗視バリフォーカルカメラ

既存の同軸ケーブルを使用してHD/フルHD/4MP映像監視が可能になる、暗視撮影が可能な防水AHDカメラ。設置場所に合わせてレンズのズーム調整が可能。中距離監視向き。



※アダプターは別売です。

【製品特長】

- 同軸ケーブル1本の接続だけでOSDメニューの調整可能です。
- フルHDはNSD5000AHD-H・NSD7000AHD-Hシリーズ、4MPはNSD7000AHD-Hシリーズに対応しています。
- WDR機能搭載で、逆光等の明暗差が大きな場所でも鮮明な映像を映し出します。
- 最大300m^{*1}の長距離配線に対応します。*NSC-AHD942-BKのみ最大500m対応

NSC-AHD942-BK

希望小売価格 115,500円(税込)



NSC-AHD942-F-BK

希望小売価格 126,500円(税込)



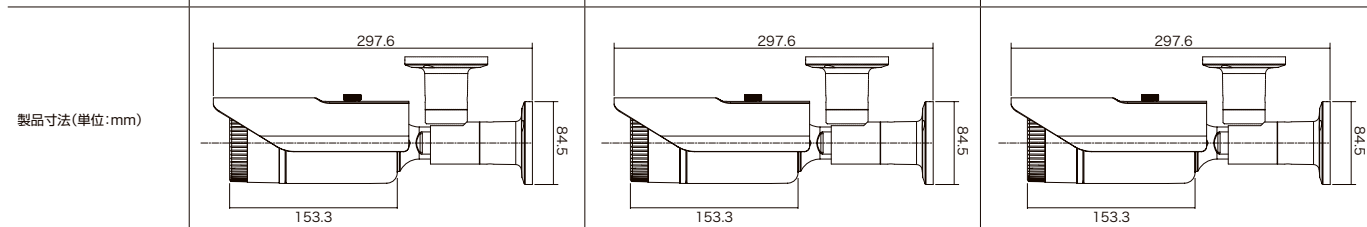
NSC-AHD942-4M-BK

希望小売価格 137,500円(税込)



- ビデオ出力が可能で、画角調整に利用出来ます。
 - 壁面/天井吊り下げ両方の取り付けに対応しています。
 - IP67規格準拠で防水、防塵性に優れています。
- ※1 配線距離、配線ケーブルの種類によって映像が劣化する場合があります。

型式	NSC-AHD942-BK	NSC-AHD942-F-BK	NSC-AHD942-4M-BK
イメージセンサー	1/3" 1.27M Sony CMOS	1/2.9" 2.1M Sony CMOS	1/2.7 Omnivision CMOS
解像度	AHD: 1280×720(720P)、 CVBS: 1280×480(1280H)	AHD: 1920×1080(1080P)、 CVBS: 1280×480(1280H)	AHD: 2560×1440(4MP)、 CVBS: 960×480(960H)
レンズ	f=2.8~12mm/F1.4	f=2.8~12mm/F1.4	f=2.8~12mm/F=1.3
撮影範囲	水平98.0°×垂直56.0°~水平30.5°×垂直18.0°	水平103.0°×垂直59.6°~水平33.4°×垂直19.4°	水平100.13°×垂直53.85°~水平32.93°×垂直17.73°
S/N比	52dB以上(AGC off)	52dB以上(AGC off)	52dB
赤外線LED	有	有	有
赤外線照射距離	最大40m	最大40m	最大40m
被写体最低照度	カラー時:0.1Lux、モノクロ時:0.005Lux、 カラー感度アップ時:0.001Lux/F1.4、 モノクロ感度アップ時:0.0005Lux IR 点灯時:0 Lux	カラー時:0.5Lux/F1.4、モノクロ時:0.05Lux、 カラー感度アップ時:0.05Lux/F1.4、 モノクロ感度アップ時:0.005Lux IR 点灯時:0 Lux	カラー時:0.5Lux、モノクロ時:0.1Lux IR 点灯時:0 Lux
シャッター速度	1/30(25)~1/50,000	1/30(25)~1/50,000	1/30(25)~1/50,000
ICR機能	有	有	有
OSD機能	有	有	有
デイナイト機能	有	有	有
WDR	有(D-WDR)	有(D-WDR)	有(D-WDR)
フリッカレス機能	有	有	有
ノイズリダクション機能	有(CVBS:2DNR、AHD:3DNR)	有(CVBS:2DNR、AHD:3DNR)	有(2D/3D NR)
アナログ映像出力	有(OSDボタンによるAHD/アナログ切替)	有(OSDボタンによるAHD/アナログ切替)	有(OSDボタンによるAHD/アナログ切替)
防水機能	IP67	IP67	IP67
電源	DC12V±30%	DC12V±30%	DC12V±30%
消費電力	4.2W	5.0W	3.8W
消費電流	350mA	420mA	320mA
動作可能周囲環境	-10~50度、湿度最大95%	-10~50度、湿度最大95%	-20~50度、湿度95%RH以下
外形寸法	84.5(径)×153.3(奥)mm	84.5(径)×153.3(奥)mm	84.5(径)×153.3(奥)mm
重量	680g	680g	632g



AHD防水暗視電動バリフォーカルカメラ

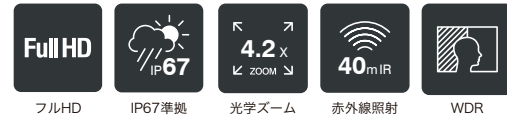
既存の同軸ケーブルを使用してフルHD/4MP映像監視が可能になる、暗視撮影が可能な防水電動バリフォーカルAHDカメラ。設置場所に合わせて遠隔操作でズーム/フォーカス調整が可能。中距離監視向き。



※アダプターは別売りです。

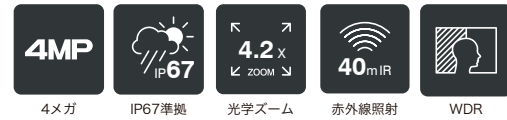
NSC-AHD942M-F

希望小売価格 137,500円(税込)



NSC-AHD942M-4M

希望小売価格 148,500円(税込)



【製品特長】

- 同軸ケーブル1本の接続だけでズーム/フォーカス/OSDメニューの調整可能です。
- フルHDはNSD5000AHD-H・NSD7000AHD-Hシリーズ、4MPはNSD7000AHD-Hシリーズに対応しています。
- WDR機能搭載で、逆光等の明暗差が大きな場所でも鮮明な映像を映し出します。

- 最大300m^{*1}の長距離配線に対応します。
- 壁面/天井吊り下げ両方の取り付けに対応しています。
- IP67規格準拠で防水、防塵性に優れています。

※1 配線距離、配線ケーブルの種類によって映像が劣化する場合があります。

型式	NSC-AHD942M-F	NSC-AHD942M-4M
イメージセンサー	1/2.8" 2.43M Sony Exmor CMOS	1/2.7 Omnivision CMOS
解像度	AHD:1920×1080(1080P)	AHD:2560×1440(4MP)
レンズ	f=2.8~12mm/F1.4	f=2.7~12mm/F=1.3
撮影範囲	水平100.0°×垂直56.0°~水平30.5°×垂直17.5°	水平105.1°×垂直55.85°~水平32.86°×垂直17.58°
ズーム	光学ズーム:4.2倍	光学ズーム:4.2倍
S/N比	52dB	52dB
赤外線LED	有	有
赤外線照射距離	最大40m	最大40m
被写体最低照度	カラー時:0.5Lux、モノクロ時:0.05Lux、 カラー感度アップ時:0.05Lux/F2.0、モノクロ感度アップ時:0.005Lux IR 点灯時:0 Lux	カラー時:0.5Lux、モノクロ時:0.1Lux IR 点灯時:0 Lux
シャッター速度	1/30(25)~1/50,000	1/30(25)~1/50,000
ICR機能	有	有
OSD機能	有	有
デイナイト機能	有	有
WDR	有(D-WDR)	有(D-WDR)
フリッカレス機能	有	有
ノイズリダクション機能	有	有(2D/3D NR)
プロトコル	Pelco Coaxitron	Pelco Coaxitron
防水機能	IP67	IP67
電源	DC12V±30%	DC12V±30%
消費電力	6.5W	4.8W
消費電流	540mA	400mA
動作可能周囲環境	-10~50度、湿度最大95%	-20~50度、湿度95%RH以下
外形寸法	84.5(径)×153.3(奥)mm	84.5(径)×153.3(奥)mm
重量	670g	652g
製品寸法(単位:mm)		

AHD防水暗視電動バリフォーカルカメラ

既存の同軸ケーブルを使用してフルHD/4MP映像監視が可能になる、暗視撮影が可能な防水電動バリフォーカルAHDカメラ。設置場所に合わせて遠隔操作でズーム/フォーカス調整が可能。中距離監視向き。



※アダプターは別売りです。

【製品特長】

- 同軸ケーブル1本の接続だけでズーム/フォーカス/OSDメニューの調整可能です。
 - フルHDはNSD5000AHD-H・NSD7000AHD-Hシリーズ、4MPはNSD7000AHD-Hシリーズに対応しています。
 - WDR機能搭載で、逆光等の明暗差が大きな場所でも鮮明な映像を映し出します。
 - 最大300m*1の長距離配線に対応します。
 - 壁面/天井吊り下げ両方の取り付けに対応しています。
 - IP67規格準拠で防水、防塵性に優れています。
- *1 配線距離、配線ケーブルの種類によって映像が劣化する場合があります。

NSC-AHD942M-F-BK

希望小売価格 137,500円(税込)



フルHD IP67準拠 光学ズーム 赤外線照射 WDR

NSC-AHD942M-4M-BK

希望小売価格 148,500円(税込)



4メガ IP67準拠 光学ズーム 赤外線照射 WDR

型式	NSC-AHD942M-F-BK	NSC-AHD942M-4M-BK
イメージセンサー	1/2.8" 2.43M Sony Exmor CMOS	1/2.7 Omnivision CMOS
解像度	AHD: 1920×1080(1080P)	AHD: 2560×1440(4MP)
レンズ	f=2.8~12mm/F1.4	f=2.7~12mm/F=1.3
撮影範囲	水平100.0°×垂直56.0°~水平30.5°×垂直17.5°	水平105.1°×垂直55.85°~水平32.86°×垂直17.58°
ズーム	光学ズーム:4.2倍	光学ズーム:4.2倍
S/N比	52dB	52dB
赤外線LED	有	有
赤外線照射距離	最大40m	最大40m
被写体最低照度	カラー時:0.5Lux、モノクロ時:0.05Lux、 カラー感度アップ時:0.05Lux/F2.0、モノクロ感度アップ時:0.005Lux IR 点灯時:0 Lux	カラー時:0.5Lux、モノクロ時:0.1Lux IR 点灯時:0 Lux
シャッター速度	1/30(25)~1/50,000	1/30(25)~1/50,000
ICR機能	有	有
OSD機能	有	有
デイナイト機能	有	有
WDR	有(D-WDR)	有(D-WDR)
フリッカレス機能	有	有
ノイズリダクション機能	有	有(2D/3D NR)
プロトコル	Pelco Coaxitron	Pelco Coaxitron
防水機能	IP67	IP67
電源	DC12V±30%	DC12V±30%
消費電力	6.5W	4.8W
消費電流	540mA	400mA
動作可能周囲環境	-10~50度、湿度最大95%	-20~50度、湿度95%RH以下
外形寸法	84.5(径)×153.3(奥)mm	84.5(径)×153.3(奥)mm
重量	670g	652g
製品寸法(単位:mm)		

AHD防水暗視バリフォーカルカメラ

既存の同軸ケーブルを使用してHD/フルHD/4MP映像監視が可能になる、暗視撮影が可能な防水AHDカメラ。設置場所に合わせてレンズのズーム調整が可能。長距離監視向き。



※アダプターは別売りです。

NSC-AHD943

希望小売価格 **137,500**円(税込)



NSC-AHD943-F

希望小売価格 **159,500**円(税込)



NSC-AHD943-4M

希望小売価格 **198,000**円(税込)



【製品特長】

- 同軸ケーブル1本の接続だけでOSDメニューの調整可能です。
 - フルHDはNSD5000AHD-H・NSD7000AHD-Hシリーズ、4MPはNSD7000AHD-Hシリーズに対応しています。
 - WDR機能搭載で、逆光等の明暗差が大きな場所でも鮮明な映像を映し出します。
 - 最大300m^{*1}の長距離配線に対応します。*NSC-AHD943のみ最大500m対応
 - ビデオ出力が可能で、画角調整に利用出来ます。
 - 壁面/天井吊り下げ両方の取り付けに対応しています。
 - IP67規格準拠で防水、防塵性に優れています。
- *1 配線距離、配線ケーブルの種類によって映像が劣化する場合があります。

型式	NSC-AHD943	NSC-AHD943-F	NSC-AHD943-4M
イメージセンサー	1/3" 1.27M Sony CMOS	1/2.9" 2.1M Sony CMOS	1/2.7 Omnivision CMOS
解像度	AHD: 1280×720(720P)、 CVBS: 1280×480(1280H)	AHD: 1920×1080(1080P)、 CVBS: 1280×480(1280H)	AHD: 2560×1440(4MP)、 CVBS: 960×480(960H)
レンズ	f=5~50mm/F1.6	f=5~50mm/F1.6	f=5~50mm/F=1.6
撮影範囲	水平51.0°×垂直28.5°~水平7.3°×垂直4.3°	水平49.7°×垂直28.1°~水平7.2°×垂直4.1°	水平47.84°×垂直26.92°~水平8.11°×垂直4.57°
S/N比	52dB以上(AGC off)	52dB以上(AGC off)	52dB
赤外線LED	有	有	有
赤外線照射距離	最大70m	最大70m	最大70m
被写体最低照度	カラー時:0.1Lux、モノクロ時:0.005Lux、 カラー感度アップ時:0.001Lux/F1.4、 モノクロ感度アップ時:0.0005Lux IR 点灯時:0 Lux	カラー時:0.5Lux/F1.4、モノクロ時:0.05Lux、 カラー感度アップ時:0.05Lux/F1.4、 モノクロ感度アップ時:0.005Lux IR 点灯時:0 Lux	カラー時:0.5Lux、モノクロ時:0.1Lux IR 点灯時:0 Lux
シャッター速度	1/30(25)~1/50,000	1/30(25)~1/50,000	1/30(25)~1/50,000
ICR機能	有	有	有
OSD機能	有	有	有
デイナイト機能	有	有	有
WDR	有(D-WDR)	有(D-WDR)	有(D-WDR)
フリッカレス機能	有	有	有
ノイズリダクション機能	有(CVBS:2DNR、AHD:3DNR)	有(CVBS:2DNR、AHD:3DNR)	有(2D/3D NR)
アナログ映像出力	有(OSDボタンによるAHD/アナログ切替)	有(OSDボタンによるAHD/アナログ切替)	有(OSDボタンによるAHD/アナログ切替)
防水機能	IP67	IP67	IP67
電源	DC12V±30%	DC12V±30%	DC12V±30%
消費電力	4.8W	5.0W	4.8W
消費電流	400mA	420mA	400mA
動作可能周囲環境	-10~50度、湿度最大95%	-10~50度、湿度最大95%	-20~50度、湿度95%RH以下
外形寸法	84.5(径)×153.3(奥)mm	84.5(径)×153.3(奥)mm	84.5(径)×153.3(奥)mm
重量	680g	680g	652g
製品寸法(単位:mm)			

AHD防水暗視電動バリフォーカルカメラ

既存の同軸ケーブルを使用してフルHD/4MP映像監視が可能になる、暗視撮影が可能な防水電動バリフォーカルAHDカメラ。設置場所に合わせて遠隔操作でズーム/フォーカス調整が可能。長距離監視向き。



※アダプターは別売りです。

【製品特長】

- 同軸ケーブル1本の接続だけでズーム/フォーカス/OSDメニューの調整可能です。
- フルHDはNSD5000AHD-H・NSD7000AHD-Hシリーズ、4MPはNSD7000AHD-Hシリーズに対応しています。
- WDR機能搭載で、逆光等の明暗差が大きな場所でも鮮明な映像を映し出します。

NSC-AHD943M-F

希望小売価格 170,500円(税込)



NSC-AHD943M-4M

希望小売価格 209,000円(税込)



- 最大300m*1の長距離配線に対応します。
 - 壁面/天井吊り下げ両方の取り付けに対応しています。
 - IP67規格準拠で防水、防塵性に優れています。
- ※1 配線距離、配線ケーブルの種類によって映像が劣化する場合があります。

型式	NSC-AHD943M-F	NSC-AHD943M-4M
イメージセンサー	1/2.8" 2.43M Sony Exmor CMOS	1/2.7 Omnivision CMOS
解像度	AHD:1920×1080(1080P)	AHD:2560×1440(4MP)
レンズ	f=5~50mm/F1.6	ff=5~50mm/F=1.6
撮影範囲	水平49.7°×垂直27.8°~水平7.4°×垂直4.1°	水平47.84°×垂直26.92°~水平8.11°×垂直4.57°
ズーム	光学ズーム:10倍	光学ズーム:10倍
S/N比	52dB	52dB
赤外線LED	有	有
赤外線照射距離	最大70m	最大70m
被写体最低照度	カラー時:0.5Lux、モノクロ時:0.05Lux、 カラー感度アップ時:0.05Lux/F2.0、モノクロ感度アップ時:0.005Lux IR点灯時:0 Lux	カラー時:0.5Lux、モノクロ時:0.1Lux IR点灯時:0 Lux
シャッター速度	1/30(25)~1/50,000	1/30(25)~1/50,000
ICR機能	有	有
OSD機能	有	有
デイナイト機能	有	有
WDR	有(D-WDR)	有(D-WDR)
フリッカレス機能	有	有
ノイズリダクション機能	有	有(2D/3D NR)
プロトコル	Pelco Coaxitron	Pelco Coaxitron
防水機能	IP67	IP67
電源	DC12V±30%	DC12V±30%
消費電力	7.6W	5.8W
消費電流	630mA	480mA
動作可能周囲環境	-10~50度、湿度最大95%	-20~50度、湿度95%RH以下
外形寸法	84.5(径)×153.3(奥)mm	84.5(径)×153.3(奥)mm
重量	670g	662g
製品寸法(単位:mm)		

AHD 30倍光学ズームスピードドームカメラ

既存の同軸ケーブルを使用してフルHD映像監視が可能になる、光学20倍/30倍 AHD PTZカメラ。
屋外設置可能。



NSZ-AHD130-OH

希望小売価格 **808,500**円(税込)



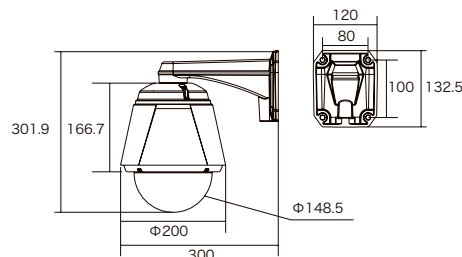
【製品特長】

- 光学ズーム30倍レンズを搭載しています。デジタルズームと合わせて最大360倍までズームアップが可能です。
- パン(水平)の動作は360°エンドレス回転でスムーズなコントロールが可能です。
- 最大400m^{*1}の長距離配線に対応します。
- IP67規格準拠で、防水、防塵性に優れています。

*1 配線距離、配線ケーブルの種類によって映像が劣化する場合があります。

型式	NSZ-AHD130-OH
イメージセンサー	1/3" Panasonic Progressive Scan CMOS Sensor
解像度	AHD:1920×1080(1080P)・1280×720(720P), CVBS:700TVL
レンズ	F1.6~4.7, f=4.3~129.0mm
撮影範囲	水平65.1°×垂直38.4° ~水平2.34°×垂直1.36°
ズーム	光学ズーム:30倍/デジタルズーム:12倍(トータルズーム360倍)
S/N比	50 dB (AGC off)
被写体最低照度(50IRE)	カラー時:0.002Lux(DSS On)、モノクロ時:0.0001Lux(DSS On)
シャッター速度	1/8~1/30,000
パン/チルト動作角度	360°(エンドレス)/90°
プリセット	255
ICR機能	有
OSD機能	有
デイナイト機能	有
WDR	有
フリッカーレス機能	有
ノイズリダクション機能	有
アナログ映像出力	有(BNC×1)
リモートコントロール	RS-485
プロトコル	PELCO P-D-C
ポートレート	2400/4800/9600
アラーム	入力×3/リレー出力×1
防水機能	IP67
電源	DC12V
消費電力	21.6W
消費電流	1.8A
動作可能周囲環境	-30~50度、湿度90%未満(常時ファン動作/10℃以下でヒーター動作)
外形寸法	200(径)×301.9(高)×300(奥)mm
重量	3.4 kg

製品寸法(単位:mm)





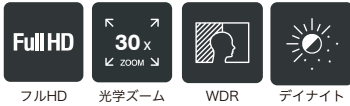
※オプションでスモークカバーに変更できます

AHD 30倍光学ズームスピードドームカメラ (屋内用)

既存の同軸ケーブルを使用してフルHD映像監視が可能になる、光学30倍AHD PTZカメラ。

NSZ-AHD130-IU

希望小売価格 **781,000円**(税込)



【製品特長】

- 光学ズーム30倍レンズを搭載しています。デジタルズームと合わせて最大360倍までズームアップが可能です。
- パン(水平)の動作は360°エンドレス回転でスムーズなコントロールが可能です。
- 最大400m^{※1}の長距離配線に対応します。

※1 配線距離、配線ケーブルの種類によって映像が劣化する場合があります。

関連製品 スモークドームカバー ▶ P.173
PTZキーボードコントローラー (NSK109) ▶ P.177



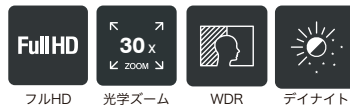
※オプションでスモークカバーに変更できます

AHD 30倍光学ズームスピードドームカメラ (屋内用天井埋め込み型)

既存の同軸ケーブルを使用してフルHD映像監視が可能になる、天井埋め込み型の光学30倍AHD PTZカメラ。

NSZ-AHD130-IUIC

希望小売価格 **830,500円**(税込)



【製品特長】

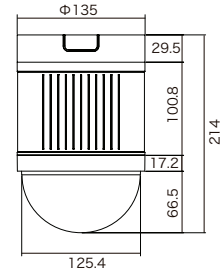
- 光学ズーム30倍レンズを搭載しています。デジタルズームと合わせて最大360倍までズームアップが可能です。
- パン(水平)の動作は360°エンドレス回転でスムーズなコントロールが可能です。
- 最大400m^{※1}の長距離配線に対応します。

※1 配線距離、配線ケーブルの種類によって映像が劣化する場合があります。

関連製品 スモークドームカバー ▶ P.173
PTZキーボードコントローラー (NSK109) ▶ P.177

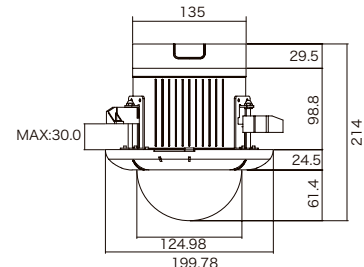
型式	NSZ-AHD130-IU
イメージセンサー	1/3" Panasonic CMOS Sensor
解像度	AHD:1920×1080(1080P)・1280×720(720P)・CVBS:700TVL
レンズ	f=4.3~129.0mm / F1.6~4.7
撮影範囲	水平65.1°×垂直38.4° ~水平2.34°×垂直1.36°
ズーム	光学ズーム:30倍/デジタルズーム:12倍(トータルズーム360倍)
S/N比	50dB
被写体最低照度(50IRE)	カラー時:0.002Lux(DSS On)、モノクロ時:0.0001Lux(DSS On)
シャッター速度	1/8~1/30,000
パン/チルト動作角度	360°(エンドレス)/90°
プリセット	255
ICR機能	有
OSD機能	有
デイナイト機能	有
WDR	有
フリッカレス機能	有
ノイズリダクション機能	有
アナログ映像出力	有(BNC×1)
リモートコントロール	RS-485
プロトコル	PELCO P-D-C
ポートレート	2400/4800/9600
アラーム	入力×3/リレー出力×1
電源	DC12V
消費電力	12W
消費電流	1.0A
動作可能周囲環境	0~40度、湿度90%未満
外形寸法	125.4(径)×214(高)mm
重量	1.6 kg

製品寸法(単位:mm)



型式	NSZ-AHD130-IUIC
イメージセンサー	1/3" Panasonic CMOS Sensor
解像度	AHD:1920×1080(1080P)・1280×720(720P)・CVBS:700TVL
レンズ	f=4.3~129.0mm / F1.6~4.7
撮影範囲	水平65.1°×垂直38.4° ~水平2.34°×垂直1.36°
ズーム	光学ズーム:30倍/デジタルズーム:12倍(トータルズーム360倍)
S/N比	50 dB
被写体最低照度(50IRE)	カラー時:0.002Lux(DSS On)、モノクロ時:0.0001Lux(DSS On)
シャッター速度	1/8~1/30,000
パン/チルト動作角度	360°(エンドレス)/90°
プリセット	255
ICR機能	有
OSD機能	有
デイナイト機能	有
WDR	有
フリッカレス機能	有
ノイズリダクション機能	有
アナログ映像出力	有(BNC×1)
オーディオ	-
リモートコントロール	RS-485
プロトコル	PELCO P-D-C
ポートレート	2400/4800/9600
アラーム	入力×3/リレー出力×1
電源	DC12V
消費電力	12W
消費電流	1.0A
動作可能周囲環境	0~40度、湿度90%未満
外形寸法	199.78(径)×214(高)mm
重量	1.6 kg

製品寸法(単位:mm)



AHDミニカメラ(ピンホール)

既存の同軸ケーブルを使用してHD/フルHD映像監視が可能になる、AHDミニカメラ。目立たずにハイビジョン監視を実現。



※アダプターは別売りです。

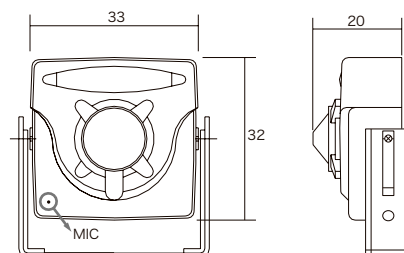
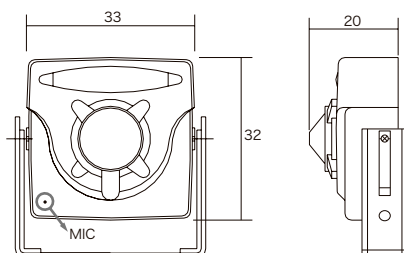
【製品特長】

- 同軸ケーブル1本の接続だけでOSDメニューの調整可能です。
- フルHDはNSD5000AHD-H・NSD7000AHD-Hシリーズに対応しています。
- WDR機能搭載で、逆光等の明暗差が大きな場所でも鮮明な映像を映し出します。
- NSC-AHD920は最大500m^{*1}、NSC-AHD920-Fは最大300m^{*1}の長距離配線に対応します。
- ビデオ出力が可能で、画角調整に利用できます。
- 集音マイクを搭載しています。

※1 配線距離、配線ケーブルの種類によって映像が劣化する場合があります。

型式	NSC-AHD920	NSC-AHD920-F
イメージセンサー	1/3" Sony Exmor CMOS	1/2.9" Sony Exmor CMOS
解像度	AHD: 1280×720(720P)、CVBS: 1280×480(1280H)	AHD: 1920×1080(1080P)、CVBS: 1280×480(1280H)
レンズ	f=3.7mm/F2.0	f=3.7mm/F2.0
撮影範囲	水平61.93°×垂直34.89°	水平77.29°×垂直41.29°
S/N比	52dB	52dB
被写体最低照度	カラー時: 0.08Lux、モノクロ時: 0.02Lux、 カラー感度アップ時: 0.008Lux/F2.0、モノクロ感度アップ時: 0.002Lux	カラー時: 0.5Lux/F2.0、モノクロ時: 0.05Lux、 カラー感度アップ時: 0.05Lux/F2.0、モノクロ感度アップ時: 0.005Lux
シャッター速度	1/30(25)~1/50,000	1/30(25)~1/50,000
OSD機能	有	有
デイナイト機能	有	有
WDR	有(D-WDR)	有(D-WDR)
フリッカレス機能	有	有
ノイズリダクション機能	有(CVBS: 2DNR、AHD: 2D/3D NR)	有(2D/3D NR)
アナログ映像出力	有(OSDボタンによるAHD/アナログ切替)	有(OSDボタンによるAHD/アナログ切替)
オーディオ	内蔵マイク×1、マイク出力×1(RCA端子)	内蔵マイク×1、マイク出力×1(RCA端子)
電源	DC12V±30%	DC12V±30%
消費電力	1W	1.1W
消費電流	80mA	90mA
動作可能周囲環境	-20~50度、湿度90%RH以下(結露しないこと)	-20~50度、湿度90%RH以下(結露しないこと)
外形寸法	33(幅)×32(高)×20(奥)mm	33(幅)×32(高)×20(奥)mm
重量	70g	70g

製品寸法(単位:mm)



NSC-AHD920

希望小売価格 71,500円(税込)



NSC-AHD920-F

希望小売価格 77,000円(税込)



AHDミニカメラ(ボードレンズ)

既存の同軸ケーブルを使用してHD/フルHD映像監視が可能になる、AHDミニカメラ。目立たずにハイビジョン監視を実現。



※アダプターは別売りです。

【製品特長】

- 同軸ケーブル1本の接続だけでOSDメニューの調整可能です。
- フルHDはNSD5000AHD-H・NSD7000AHD-Hシリーズに対応しています。
- WDR機能搭載で、逆光等の明暗差が大きな場所でも鮮明な映像を映し出します。
- NSC-AHD921は最大500m^{*1}、NSC-AHD921-Fは最大300m^{*1}の長距離配線に対応します。
- ビデオ出力が可能で、画角調整に利用できます。
- 集音マイクを搭載しています。

※1 配線距離、配線ケーブルの種類によって映像が劣化する場合があります。

NSC-AHD921

希望小売価格 **71,500円**(税込)

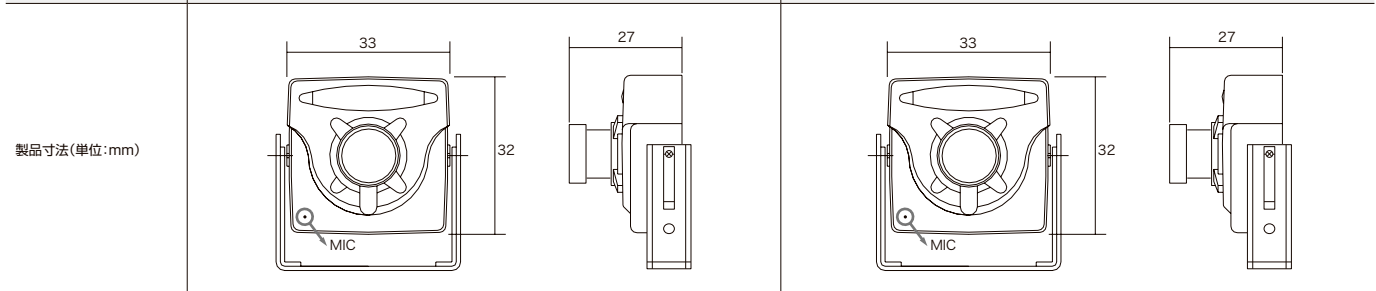


NSC-AHD921-F

希望小売価格 **77,000円**(税込)



型式	NSC-AHD921	NSC-AHD921-F
イメージセンサー	1/3" Sony Exmor CMOS	1/2.9" Sony Exmor CMOS
解像度	AHD: 1280×720(720P)、CVBS: 1280×480(1280H)	AHD: 1920×1080(1080P)、CVBS: 1280×480(1280H)
レンズ	f=2.1mm/F2.1	f=2.1mm/F2.1
撮影範囲	水平155°×垂直80.5°	水平163.9°×垂直83.9°
S/N比	52dB以上(AGC off)	52dB以上(AGC off)
被写体最低照度	カラー時: 0.08Lux、モノクロ時: 0.02Lux、 カラー感度アップ時: 0.008Lux/F2.0、モノクロ感度アップ時: 0.002Lux	カラー時: 0.5Lux/F2.0、モノクロ時: 0.05Lux、 カラー感度アップ時: 0.05Lux/F2.0、モノクロ感度アップ時: 0.005Lux
シャッター速度	1/30(25)~1/50,000	1/30(25)~1/50,000
OSD機能	有	有
デイナイト機能	有	有
WDR	有(D-WDR)	有(D-WDR)
フリッカレス機能	有	有
ノイズリダクション機能	有(CVBS: 2DNR, AHD: 2D/3D NR)	有(2D/3D NR)
アナログ映像出力	有(OSDボタンによるAHD/アナログ切替)	有(OSDボタンによるAHD/アナログ切替)
オーディオ	内蔵マイク×1、マイク出力×1(RCA端子)	内蔵マイク×1、マイク出力×1(RCA端子)
電源	DC12V±30%	DC12V±30%
消費電力	1.2W	1.2W
消費電流	100mA	100mA
動作可能周囲環境	-10~50度、湿度95%RH以下	-10~50度、湿度95%RH以下
外形寸法	33(幅)×32(高)×27(奥)mm	33(幅)×32(高)×27(奥)mm
重量	75g	75g



AHD火災報知器型カメラ

既存の同軸ケーブルを使用してフルHD/4MP映像監視が可能になる、AHD火災報知器型カメラ。目立たず監視したい場所に最適。



※アダプターは別売りです。

【製品特長】

- WDR機能搭載で、逆光等の明暗差が大きな場所でも鮮明な映像を映し出します。
 - NSC-AHD361-Fは最大300m*1の長距離配線に対応します。
 - NSC-AHD361-Fはビデオ出力が可能で、画角調整に利用できます。
- *1 配線距離、配線ケーブルの種類によって映像が劣化する場合があります。

NSC-AHD361-F 在庫限り 希望小売価格 **88,000**円(税込)

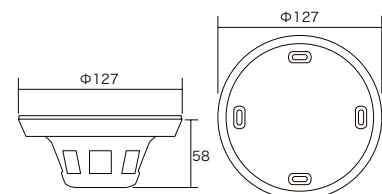
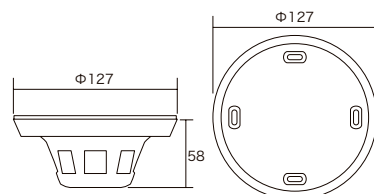


NSC-AHD361-4M 在庫限り 希望小売価格 **99,000**円(税込)



型式	NSC-AHD361-F	NSC-AHD361-4M
イメージセンサー	1/2.9" 2M CMOS (IMX323+NVP2441)	1/2.8" 5.0M CMOS IMX335
解像度	1920×1080	2560×1944
レンズ	f=3.6mm/F1.2	f=3.6mm
撮影範囲	水平87°×垂直58°	水平70.4°×垂直51.4°
S/N比	50dB以上(AGC OFF)	48dB以上
被写体最低照度	0.05Lux/F1.2	0.001Lux/F1.2
シャッター速度	1/25~1/45,000	1/25~1/100,000
ICR機能	有	有
OSD機能	有	有
デイナイト機能	有	有
WDR	有(D-WDR)	有(D-WDR)
フリッカレス機能	有	有
ノイズリダクション機能	有(2/3DNR)	有(2/3DNR)
アナログ映像出力	有(OSDボタンによるAHD/アナログ切替)	—
電源	DC12V±10%	DC12V±10%
消費電力	最大4.0W	1.2W
消費電流	330mA	100mA
動作可能周囲環境	-10~50度、湿度95%	-20~60度、湿度90%以内
外形寸法	127(径)×58(高)mm	127(径)×58(高)mm
重量	155g	200g

製品寸法(単位:mm)



壁面取り付けブラケット



AHD930W 希望小売価格 **38,500**円(税込)

型式	AHD930W
外形寸法	140(径)×183(高)×225(奥)mm
重量	450g
対応機種	NSC-AHD930/-F/-4M、 NSC-AHD930VPU/-F/-4M、 NSC-AHD930VPUM-F、 NSC-AHD931/-F/-4M/-5M、NSC-AHD931M-F/-4M、 NSC-AHD931VPU-F/-4M、 NSC-AHD931VPUM-F/-4M、 NSC-AHD932/-F/-4M/-5M、NSC-AHD932M-F/-4M、 NSC-AHD932VPU/-F/-4M、 NSC-AHD932VPUM-F/-4M/-5M、 NSC-AHD933/-F/-4M、NSC-AHD933M-F/-4M、 NSC-AHD933VPU/-F/-4M、 NSC-AHD933VPUM-F/-4M/-5M、 NSC-AHD934M-F、 NSC-AHD934VPUM-F NSC-SP931-2M/-4M、NSC-SP931M-2M/-4M NSC-SP932-2M/-4M、NSC-SP932M-2M/-4M NSC-SP933-2M/-4M、NSC-SP933M-2M/-4M

天井埋め込みブラケット



AHD933IC 希望小売価格 **66,000**円(税込)

型式	AHD933IC
外形寸法	191.62(径)×82.95(高)mm
重量	490g
対応機種	NSC-AHD933VPU/-F/-4M、 NSC-AHD933VPUM-F/-4M/-5M、 NSC-AHD933/-F/-4M、 NSC-AHD933M-F/-4M NSC-SP933-2M/4M、 NSC-SP933M-2M/-4M

コーナーマウントブラケット



120CN 希望小売価格 **33,000**円(税込)

型式	120CN
外形寸法	160(幅)×180(高)mm
重量	800g
対応機種	NSZ-AHD130-OH

ポールマウントブラケット



120P 希望小売価格 **33,000**円(税込)

型式	120P
外形寸法	160(幅)×180(高)mm
重量	800g
対応機種	NSZ-AHD130-OH

NSD3000AHDシリーズ スタンドアロンAHD DVR

AHDカメラとアナログカメラの同時接続が可能なH.264デジタルビデオレコーダー。複数拠点の一括管理ができる多拠点遠隔監視ソフトウェアが標準搭載。



※リモコン、マウス(有線)が付属しています。

NSD3004AHD オープン価格



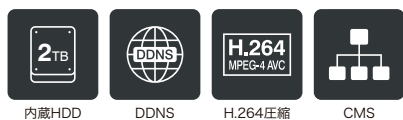
※リモコン、マウス(有線)が付属しています。

NSD3008AHD オープン価格



※リモコン、マウス(有線)が付属しています。

NSD3016AHD オープン価格

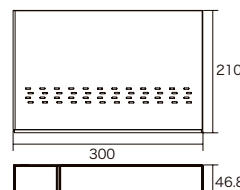
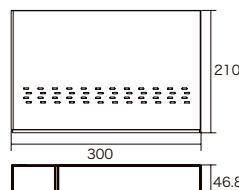
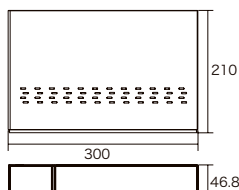


【製品特長】

- 全チャンネル、HD(720P)録画に対応しています。
- AHD/アナログカメラを1台のDVRで管理出来ます。(全CH自動認識)
- 独自ドメインのDDNSをサポートしています。(dvrhost.com)
- NSD5000AHD-H、NSD7000AHD-H、NSPV5000、NSPV7000シリーズが混在する環境でも、同じCMS(EMS2)で一括管理する事が可能です。
- iPhone、iPad、Android携帯でライブ映像を見ることが出来ます。(Smart Phone APP:mobileCMS)

型式	NSD3004AHD	NSD3008AHD	NSD3016AHD
OS	エンベデッドLinux	エンベデッドLinux	エンベデッドLinux
映像圧縮形式	H.264	H.264	H.264
映像入力	4チャンネル(BNC)	8チャンネル(BNC)	16チャンネル(BNC)
映像出力	HDMI×1、VGA×1(1920×1080p)	HDMI×1、VGA×1(1920×1080p)	HDMI×1、VGA×1(1920×1080p)
録画性能	1280×720:120fps	1280×720:240fps	1280×720:480fps
標準内蔵HDD容量	2TB(オプションにて最大8TBまで増設可能)	2TB(オプションにて最大8TBまで増設可能)	2TB(オプションにて最大8TBまで増設可能)
搭載可能HDD台数	3.5インチ×1	3.5インチ×1	3.5インチ×1
表示パターン	全画面、4分割	全画面、4分割、9分割、不均等分割(6/7/8)	全画面、4分割、9分割、16分割、不均等分割(6/7/8/10/13)
録画モード	ノーマル、スケジュール、モーション、アラーム	ノーマル、スケジュール、モーション、アラーム	ノーマル、スケジュール、モーション、アラーム
アラーム録画	プリアラーム:1~5秒、ポストアラーム:5~300秒	プリアラーム:1~5秒、ポストアラーム:5~300秒	プリアラーム:1~5秒、ポストアラーム:5~300秒
デジタルズーム	最大8倍	最大8倍	最大8倍
再生検索モード	時間検索、イベント検索(アラーム、モーション、ビデオロス、モーションエリア)	時間検索、イベント検索(アラーム、モーション、ビデオロス、モーションエリア)	時間検索、イベント検索(アラーム、モーション、ビデオロス、モーションエリア)
再生コントロール	再生/逆再生、早送り/早戻し(×2、×4、×8、×16)、一時停止、コマ送り/コマ戻し	再生/逆再生、早送り/早戻し(×2、×4、×8、×16)、一時停止、コマ送り/コマ戻し	再生/逆再生、早送り/早戻し(×2、×4、×8、×16)、一時停止、コマ送り/コマ戻し
バックアップデバイス	USBメモリ、外付けHDD、ネットワーク	USBメモリ、外付けHDD、ネットワーク	USBメモリ、外付けHDD、ネットワーク
バックアップデータフォーマット	専用フォーマット、AVI	専用フォーマット、AVI	専用フォーマット、AVI
USB端子	前面×1、背面×1	前面×1、背面×1	前面×1、背面×1
外部ストレージ	e-SATA×1	e-SATA×1	e-SATA×1
オーディオ	入力:RCA×4、出力:RCA×1	入力:RCA×4、出力:RCA×1	入力:RCA×4、出力:RCA×1
I/O	RS485、アラーム入力×4/アラーム出力×1	RS485、アラーム入力×4/アラーム出力×1	RS485、アラーム入力×4/アラーム出力×1
イーサネット	10/100Base-T	10/100Base-T	10/100Base-T
ネットワークプロトコル	TCP/IP、SMTP、DHCP、DDNS、UPnP、NTP、FTP	TCP/IP、SMTP、DHCP、DDNS、UPnP、NTP、FTP	TCP/IP、SMTP、DHCP、DDNS、UPnP、NTP、FTP
リモートクライアント	<PCクライアント> 専用ソフトウェア(EMS2:Windows)、 ブラウザ(Internet Explorer) <モバイルクライアント> iOS、Android(mobileCMS)	<PCクライアント> 専用ソフトウェア(EMS2:Windows)、 ブラウザ(Internet Explorer)、 <モバイルクライアント> iOS、Android(mobileCMS)	<PCクライアント> 専用ソフトウェア(EMS2:Windows)、 ブラウザ(Internet Explorer)、 <モバイルクライアント> iOS、Android(mobileCMS)
最大リモートログイン数	10	10	10
コントローラー	マウス、赤外線リモコン	マウス、赤外線リモコン	マウス、赤外線リモコン
電源	DC12V/5.0A	DC12V/5.0A	DC12V/5.0A
最大消費電力	最大16.44W	最大18.24W	最大20.64W
動作可能周囲環境	5~40度、30~80%	5~40度、30~80%	5~40度、30~80%
外形寸法	300(幅)×46.8(高)×210(奥)mm	300(幅)×46.8(高)×210(奥)mm	300(幅)×46.8(高)×210(奥)mm
重量	1930g	1950g	2040g

製品寸法(単位:mm)



NSD5000AHD-Hシリーズ スタンドアロンAHD2.0/TVIハイブリッドDVR

1080P対応AHDカメラとTVIカメラ、アナログカメラの同時接続が可能なH.264デジタルビデオレコーダー。各カメラ30FPSの録画に対応。複数拠点の一括管理ができる多拠点遠隔監視ソフトウェアが標準搭載。



※リモコン、マウス(有線)が付属しています。

NSD5004AHD-H **オープン価格**



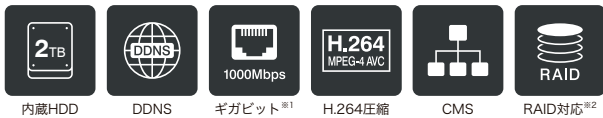
※リモコン、マウス(有線)が付属しています。

NSD5008AHD-H **オープン価格**



※リモコン、マウス(有線)が付属しています。

NSD5016AHD-H **オープン価格**

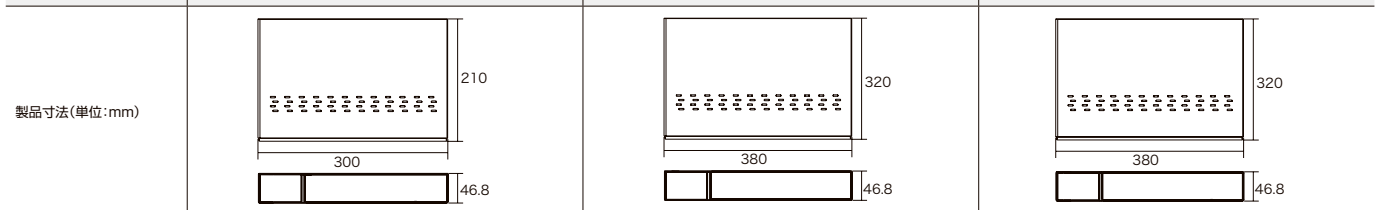


※1 NSD5008AHD-H、NSD50016AHD-Hのみギガビットに対応しています。
 ※2 NSD5008AHD-H、NSD50016AHD-HのみRAIDに対応しています。

【製品特長】

- 全チャンネル、Full HD(1080P)録画に対応しています。
- AHD/TVI/アナログカメラを1台のDVRで管理出来ます。(全CH自動認識)
- 独自ドメインのDDNSをサポートしています。(dvrhost.com)
- NSD3000AHD、NSD7000AHD-H、NSPV5000、NSPV7000シリーズが混在する環境でも、同じCMS(EMS2)で一括管理する事が可能です。
- iPhone、iPad、Android携帯でライブ映像を見ることが出来ます。(Smart Phone APP:mobileCMS)
- RAID1(ミラーリング)に対応しており、録画データの保護が可能です。(一部仕様にて制限がかかります) ※NSD5008AHD-H、NSD5016-Hのみ対応。

型式	NSD5004AHD-H	NSD5008AHD-H	NSD5016AHD-H
OS	エンベデッドLinux	エンベデッドLinux	エンベデッドLinux
映像圧縮形式	H.264	H.264	H.264
映像入力	4チャンネル(BNC)	8チャンネル(BNC)	16チャンネル(BNC)
映像出力	HDMI×1、VGA×1(1920×1080p)	HDMI×1、VGA×1(1920×1080p)	HDMI×1、VGA×1(1920×1080p)
録画性能	1920×1080:120fps	1920×1080:240fps(RAID使用時:120fps)	1920×1080:480fps(RAID使用時:240fps)
標準内蔵HDD容量	2TB(オプションにて最大8TBまで増設可能)	2TB(オプションにて最大16TBまで増設可能)	2TB(オプションにて最大16TBまで増設可能)
搭載可能HDD台数	3.5インチ×1	3.5インチ×2	3.5インチ×2
RAIDレベル	—	RAID1(一部仕様にて制限がかかります)	RAID1(一部仕様にて制限がかかります)
表示パターン	全画面、4分割	全画面、4分割、9分割、不均等分割(6/7/8)	全画面、4分割、9分割、16分割、不均等分割(6/7/8/10/13)
録画モード	ノーマル、スケジュール、モーション、アラーム	ノーマル、スケジュール、モーション、アラーム	ノーマル、スケジュール、モーション、アラーム
アラーム録画	プリアラーム:1~5秒、ポストアラーム:5~300秒	プリアラーム:1~5秒、ポストアラーム:5~300秒	プリアラーム:1~5秒、ポストアラーム:5~300秒
デジタルズーム	最大8倍	最大8倍	最大8倍
再生検索モード	時間検索、イベント検索(アラーム、モーション、ビデオロス、モーションエリア)	時間検索、イベント検索(アラーム、モーション、ビデオロス、モーションエリア)	時間検索、イベント検索(アラーム、モーション、ビデオロス、モーションエリア)
再生コントロール	再生/逆再生、早送り/早戻し(×2、×4、×8、×16)、一時停止、コマ送り/コマ戻し	再生/逆再生、早送り/早戻し(×2、×4、×8、×16)、一時停止、コマ送り/コマ戻し ※RAID使用時は早送り/早戻しは使用できません。	再生/逆再生、早送り/早戻し(×2、×4、×8、×16)、一時停止、コマ送り/コマ戻し ※RAID使用時は早送り/早戻しは使用できません。
バックアップデバイス	USBメモリ、外付けHDD、ネットワーク	USBメモリ、外付けHDD、ネットワーク	USBメモリ、外付けHDD、ネットワーク
バックアップデータフォーマット	専用フォーマット、AVI	専用フォーマット、AVI	専用フォーマット、AVI
USB端子	前面×1、背面×1	前面×1、背面×1	前面×1、背面×1
外部ストレージ	e-SATA×1	e-SATA×1	e-SATA×1
オーディオ	入力:RCA×4、出力:RCA×1	入力:RCA×8、出力:RCA×1	入力:RCA×16、出力:RCA×1
I/O	RS485、アラーム入力×4/アラーム出力×1	RS485、アラーム入力×8/アラーム出力×1	RS485、アラーム入力×16/アラーム出力×1
イーサネット	10/100Base-T	10/100/1000Base-T	10/100/1000Base-T
ネットワークプロトコル	TCP/IP、SMTP、DHCP、DDNS、UPnP、NTP、FTP	TCP/IP、SMTP、DHCP、DDNS、UPnP、NTP、FTP	TCP/IP、SMTP、DHCP、DDNS、UPnP、NTP、FTP
リモートクライアント	<PCクライアント> 専用ソフトウェア(EMS2:Windows)、 ブラウザ(Internet Explorer) <モバイルクライアント> iOS、Android(mobileCMS)	<PCクライアント> 専用ソフトウェア(EMS2:Windows)、 ブラウザ(Internet Explorer) <モバイルクライアント> iOS、Android(mobileCMS)	<PCクライアント> 専用ソフトウェア(EMS2:Windows)、 ブラウザ(Internet Explorer) <モバイルクライアント> iOS、Android(mobileCMS)
最大リモートログイン数	10	10	10
コントローラー	前面タッチパネル、マウス、赤外線リモコン	前面タッチパネル、マウス、赤外線リモコン	前面タッチパネル、マウス、赤外線リモコン
電源	DC12V/5.0A	DC12V/5.0A	DC12V/5.0A
最大消費電力	最大19.92W	最大37.2W	最大46.8W
動作可能周囲環境	5~40度、30~80%	5~40度、30~80%	5~40度、30~80%
外形寸法	300(幅)×46.8(高)×210(奥)mm	380(幅)×46.8(高)×320(奥)mm	380(幅)×46.8(高)×320(奥)mm
重量	2000g	3330g	3540g



NSD7000AHD-Hシリーズ スタンドアロン5MP AHD/TVIハイブリッド DVR

500万画素対応のAHDカメラとTVIカメラ、アナログカメラの同時接続が可能なH.264デジタルビデオレコーダー。複数拠点の一括管理ができる多拠点遠隔監視ソフトウェアが標準搭載。



※リモコン、マウス(有線)が付属しています。

NSD7004AHD-H オープン価格



※リモコン、マウス(有線)が付属しています。

NSD7008AHD-H オープン価格



※リモコン、マウス(有線)が付属しています。

NSD7016AHD-H オープン価格

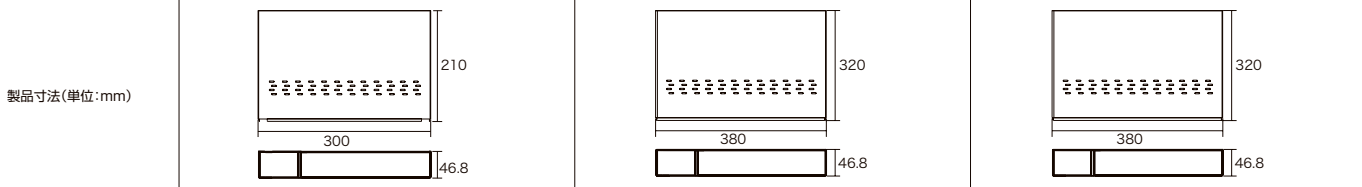


※1 NSD7008AHD-H、NSD70016AHD-HのみRAIDに対応しています。

【製品特長】

- 全チャンネル、500万画素録画に対応しています。
- AHD/TVI/アナログカメラを1台のDVRで管理出来ます。(全CH自動認識)
- 独自ドメインのDDNSをサポートしています。(dvrhost.com)
- NSD3000AHD、NSD5000AHD-H、NSPV5000、NSPV7000シリーズが混在する環境でも、同じCMS(EMS2)で一括管理する事が可能です。
- iPhone、iPad、Android携帯でライブ映像を見ることができます。(Smart Phone APP: mobileCMS)
- RAID1(ミラーリング)に対応しており、録画データの保護が可能です。(一部仕様にて制限がかかります) ※NSD7008AHD-H、NSD7016-Hのみ対応。

型式	NSD7004AHD-H	NSD7008AHD-H	NSD7016AHD-H
OS	エンベデッドLinux	エンベデッドLinux	エンベデッドLinux
映像圧縮形式	H.264	H.264	H.264
映像入力	4チャンネル(BNC)	8チャンネル(BNC)	16チャンネル(BNC)
映像出力	HDMI(4K)×1、VGA(1920×1080p)×1	HDMI(4K)×1、VGA(1920×1080p)×1	HDMI(4K)×1、VGA(1920×1080p)×1
録画性能	2560×1944: 40fps、 2560×1440: 60fps、 1920×1080: 120fps	2560×1944: 80fps(RAID使用時:40fps)、 2560×1440: 120fps(RAID使用時:60fps)、 1920×1080: 240fps(RAID使用時:120fps)	2560×1944: 160fps(RAID使用時:80fps)、 2560×1440: 240fps(RAID使用時:120fps)、 1920×1080: 480fps(RAID使用時:240fps)
標準内蔵HDD容量	2TB(オプションにて最大8TBまで増設可能)	2TB(オプションにて最大16TBまで増設可能)	2TB(オプションにて最大16TBまで増設可能)
搭載可能HDD台数	3.5インチ×1	3.5インチ×2	3.5インチ×2
RAIDレベル	—	RAID1(一部仕様にて制限がかかります)	RAID1(一部仕様にて制限がかかります)
表示パターン	全画面、4分割	全画面、4分割、9分割、不均等分割(6/7/8)	全画面、4分割、9分割、16分割、不均等分割(6/7/8/10/13)
録画モード	ノーマル、スケジュール、モーション、アラーム	ノーマル、スケジュール、モーション、アラーム	ノーマル、スケジュール、モーション、アラーム
アラーム録画	プリアラーム:1~5秒、ポストアラーム:5~300秒	プリアラーム:1~5秒、ポストアラーム:5~300秒	プリアラーム:1~5秒、ポストアラーム:5~300秒
デジタルズーム	最大8倍	最大8倍	最大8倍
再生検索モード	時間検索、イベント検索(アラーム、モーション、ビデオロス、モーションエリア)	時間検索、イベント検索(アラーム、モーション、ビデオロス、モーションエリア)	時間検索、イベント検索(アラーム、モーション、ビデオロス、モーションエリア)
再生コントロール	再生/逆再生、早送り/早戻し(×2、×4、×8、×16)、 一時停止、コマ送り/コマ戻し	再生/逆再生、早送り/早戻し(×2、×4、×8、×16)、 一時停止、コマ送り/コマ戻し ※RAID使用時は早送り/早戻しは使用できません。	再生/逆再生、早送り/早戻し(×2、×4、×8、×16)、 一時停止、コマ送り/コマ戻し ※RAID使用時は早送り/早戻しは使用できません。
バックアップデバイス	USBメモリ、外付けHDD、ネットワーク	USBメモリ、外付けHDD、ネットワーク	USBメモリ、外付けHDD、ネットワーク
バックアップデータフォーマット	専用フォーマット、AVI	専用フォーマット、AVI	専用フォーマット、AVI
USB端子	前面(USB2.0)×1、背面(USB3.0)×1	前面(USB2.0)×1、背面(USB3.0)×1	前面(USB2.0)×1、背面(USB3.0)×1
外部ストレージ	e-SATA×1	e-SATA×1	e-SATA×1
オーディオ	入力:RCA×4、出力:RCA×1	入力:RCA×8、出力:RCA×1	入力:RCA×16、出力:RCA×1
I/O	RS485、アラーム入力×4/アラーム出力×1	RS485、アラーム入力×8/アラーム出力×1	RS485、アラーム入力×16/アラーム出力×1
イーサネット	10/100/1000Base-T	10/100/1000Base-T	10/100/1000Base-T
ネットワークプロトコル	TCP/IP、SMTP、DHCP、DDNS、UPnP、NTP、FTP	TCP/IP、SMTP、DHCP、DDNS、UPnP、NTP、FTP	TCP/IP、SMTP、DHCP、DDNS、UPnP、NTP、FTP
リモートクライアント	<PCクライアント> 専用ソフトウェア(EMS2:Windows)、 ブラウザ(Internet Explorer)	<PCクライアント> 専用ソフトウェア(EMS2:Windows)、 ブラウザ(Internet Explorer)	<PCクライアント> 専用ソフトウェア(EMS2:Windows)、 ブラウザ(Internet Explorer)
	<モバイルクライアント> iOS、Android(mobileCMS)	<モバイルクライアント> iOS、Android(mobileCMS)	<モバイルクライアント> iOS、Android(mobileCMS)
最大リモートログイン数	10	10	10
コントローラー	前面タッチパネル、マウス、赤外線リモコン	前面タッチパネル、マウス、赤外線リモコン	前面タッチパネル、マウス、赤外線リモコン
電源	DC12V/5.0A	DC12V/5.0A	DC12V/5.0A
最大消費電力	最大21.42W	最大37.2W	最大46.8W
動作可能周囲環境	5~40度、30~80%	5~40度、30~80%	5~40度、30~80%
外形寸法	300(幅)×46.8(高)×210(奥)mm	380(幅)×46.8(高)×320(奥)mm	380(幅)×46.8(高)×320(奥)mm
重量	2060g	3330g	3540g



AI ヴィジュアライゼーション

IP ヴィジュアライゼーション

AHD ヴィジュアライゼーション

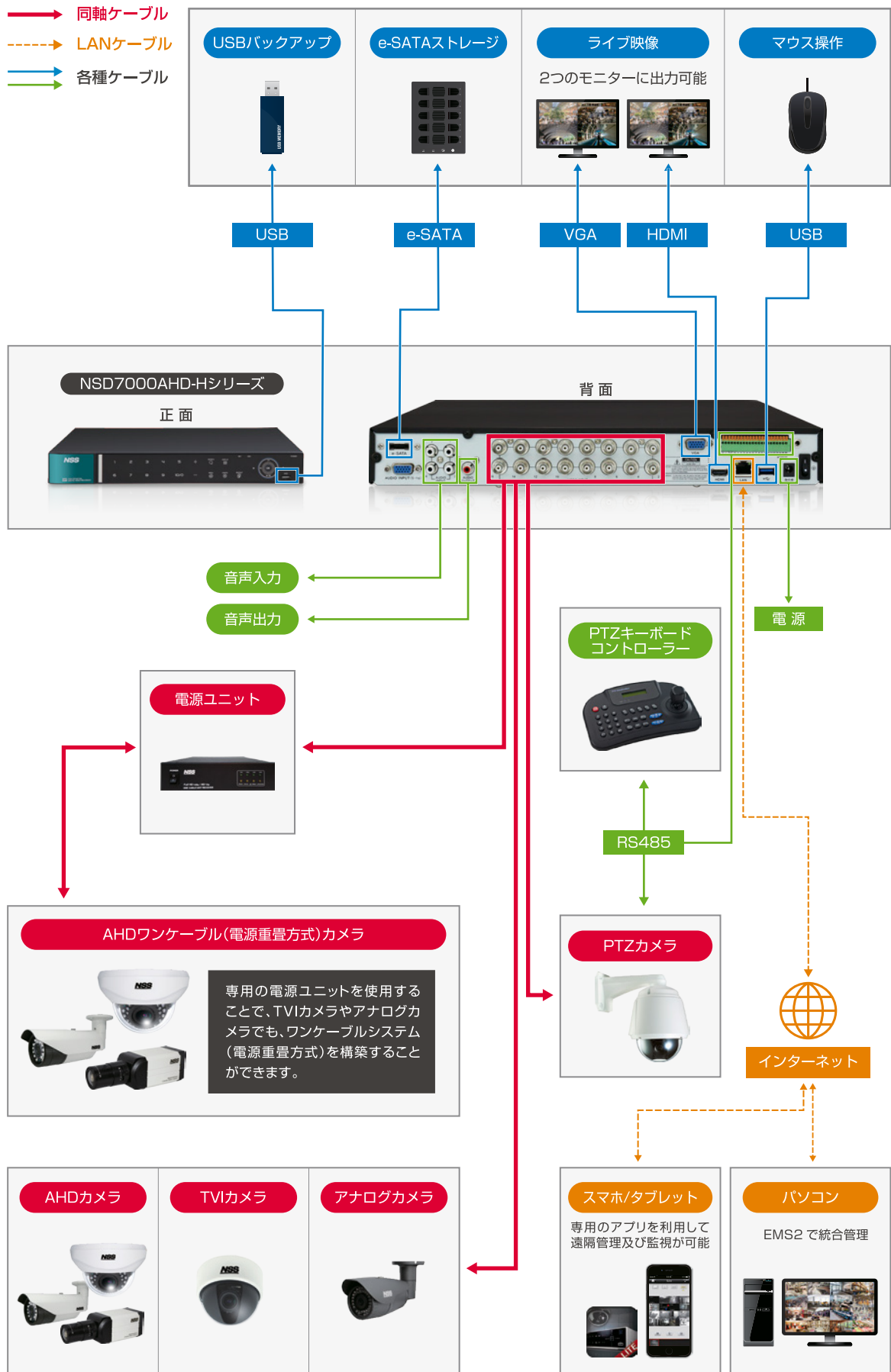
ALCOHOLCHECKER ヴィジュアライゼーション

THERMAL ヴィジュアライゼーション

DIY ヴィジュアライゼーション

周辺機器

AHDシステム構成図



AHDワンケーブルシステム

長距離での映像と電源の伝送を同軸ケーブル1本で可能にしたAHDワンケーブルシステム。



※アダプター付属。

NSE702AHD

希望小売価格 161,700円(税込)

【製品特長】

- 同軸ケーブル1本でAHD(1080P、720P)映像と電源を伝送します。
- 同軸ケーブルで電源を供給しますので、カメラの設置場所に電源を確保する必要がありません。
- 同軸ケーブル(5C-2V以上)を使用することにより最大800mまで延長することが可能です。
- 配線が長距離に及ぶ現場でも活躍します。
- DC12V、最大1.5Aまで対応しますので、消費電流が高めの赤外線暗視カメラ等にも使用可能です。

AHD・TVI対応映像出力コンバータ

AHD/TVIカメラの信号をHDMIに変換しモニターへ出力可能なコンバータ。ループ出力に対応しておりDVRへ接続可能。



※アダプター付属。

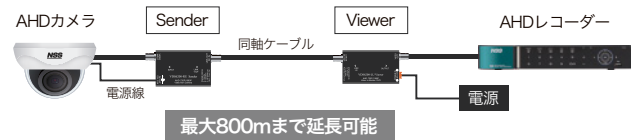
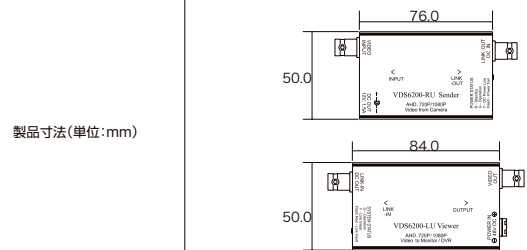
AHD01

希望小売価格 82,500円(税込)

【製品特長】

- AHD/TVIカメラの信号をHDMIに変換して出力できます。
- AHD/TVIカメラのループ出力が可能です。(BNC入出力端子搭載)

型式	NSE702AHD	
	Sender(送信側(カメラ側))	Viewer(受信側(DVR側))
映像入力(受信側は出力)	1.0Vp-p 75Ω NTSC/PAL	1.0Vp-p 75Ω NTSC/PAL
映像伝送	AHD(1080P、720P)、アナログ	AHD(1080P、720P)、アナログ
DC出力(受信側は出力)	DC12V / 最大1.5A	DC47V / 最大1.2A
接続端子	映像(BNCメス)	映像(BNCメス)
電源	DC48V、1.25A(最大60W)	DC48V、1.25A(最大60W)
動作可能周囲環境	-10~45度、湿度20~90%(結露なき事)	-10~40度、湿度20~90%(結露なき事)
外形寸法	50(幅)×25(高)×76(奥)mm	50(幅)×25(高)×84(奥)mm
重量(ブラケット含まず)	104g	110g



型式	AHD01
解像度	1920×1080、1280×720
入力端子	BNC×1(AHD/TVI)
出力端子	HDMI×1、BNC×1(AHD/TVI)
電源入力	DC12V、500mA
消費電力	5W
動作可能周囲温度	0~40度、湿度30~85%
外形寸法	113.2(幅)×27(高)×66(奥)mm
重量	約150g

