

# NSSの「統合警報システム」 「Triカメラ」1台ですべて実現可能

従来の警報システムでは「警告アラーム/ライト」「検出器」「外部マイク」「スピーカー」など、別途組み合わせる必要がありました。「Tri(トライ)カメラ」では、そのような追加アクセサリが内蔵しているため、システム設置までの余分な時間とコストを大幅に削減し、監視エリアへの侵入者を能動的に抑止することができます。

<対応機種>  
NSC-IP933T-4M、NSC-IP942T-4M、NSC-IP935T-4M

従来のシステム(別途複数の機器を組み合わせ)	
サイレン	警告音とフラッシュライトで侵入禁止エリアに入った不審者を抑止
PIRセンサー	AIアルゴリズムを採用し検出の精度を向上 人と車を正確に自動検知
大口径レンズ 高感度センサー	最大0.002 lux @F1.6 フルカラーで鮮明な映像を撮影
外部マイク スピーカー	遠隔地の機器と 双方向で通話することも可能

カメラに全て内蔵

## 監視エリアへの侵入者を「音」と「光」で抑止し、 「フルカラー」での監視も可能

### アクティブ抑止

不審者がカメラの監視エリアに入ると、状況に合わせて内蔵スピーカーで警告音声を発し、またLEDライトで不審な行動を抑止することで被害を未然に防ぐ事ができます。

<対応機種> NSC-IP933T-4M、NSC-IP942T-4M、NSC-IP935T-4M  
※NSC-IP935T-4Mは「ウォームライトモード」のみ対応

	赤外線照射	LEDライト
IRモード	昼間:オフ、夜間:オン	ターゲットがトリガーされると点滅
ウォームライトモード	常時オフ	常時点灯
デュアルライトモード	昼間:オフ、夜間:オン	ターゲットがトリガーされると点灯

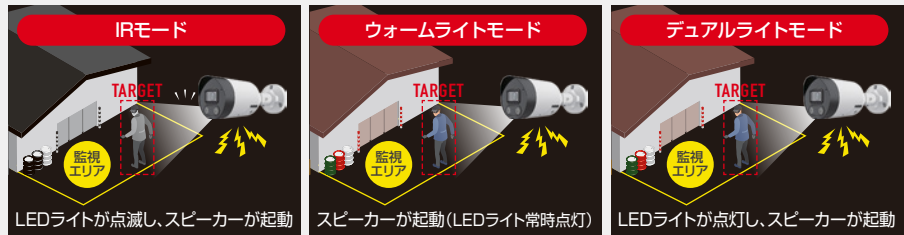
#### ▶警告ライト

監視エリアに入った不審者をLEDライトで抑止。状況に応じて3種類のモードに切り替えが可能

#### ▶警告音声

ターゲットがトリガーされるとスピーカーが起動し、LEDライトと共に警告音声で不審者を威嚇

#### 【ターゲットトリガー時の抑止イメージ】

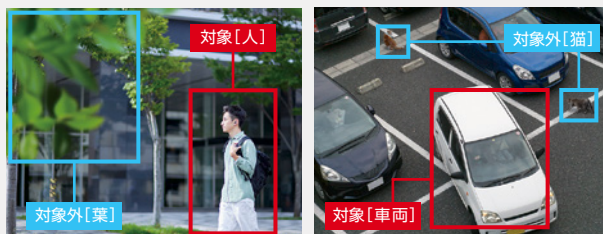


※赤外線照射は、照度に反応するため日中でも設置環境や天候により起動する場合がございます。

### AI 機能で人と車両を自動検知

設定した監視エリアに「人」や「車両」が通過するとAIが自動で認識します。ペット、昆虫、木の葉、その他の対象外による誤報を防ぎ、正確な警報機能を提供することができます。

<対応機種> NSU-IP236-5M 以外



[ 人検知 ]

[ 車両検知 ]

### LEDによるフルカラー監視

高感度センサーと大口径レンズ搭載で、ウォームLEDライトを組み合わせることで、暗い場所でもフルカラーで色彩豊かな映像を撮影することができます。

<対応機種> NSC-IP933T-4M、NSC-IP942T-4M



[ 通常モノクロ監視 ]

[ フルカラー監視 ]

### 双方向通話

スピーカーが付いているため、事前に録音されたアナウンスやカスタマイズされた音声をカメラ本体から出すことが可能。また、マイクも内蔵されており、離れた場所からでも会話をする事ができるため、用途に合わせて柔軟に対応が可能です。

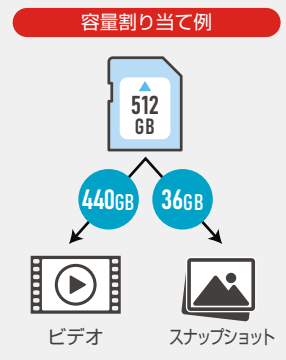


<対応機種>  
NSC-IP933T-4M、NSC-IP942T-4M、NSC-IP935T-4M、NSU-IP235-2M

### SDカードへの録画可能

映像は最大512GB\*のMicro SDカードに録画が可能。また、カード容量をビデオとスナップショットで自由に割り当てすることもできます。

\*製品により最大容量は異なります



### 遠隔からでも操作/監視が可能

「ライブビュー」「録画再生」「双方向通話」「デバイス管理」などパソコンやスマートフォンなど専用のソフトウェア (Guard Station) やアプリ (Guard Viewer/Guard Live) を使うことで、遠隔からでも操作や監視ができます。



### 複数台のカメラ録画映像を表示可能

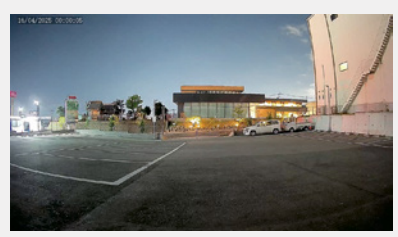
NVR(ネットワークビデオレコーダー)を使うことで、複数台のカメラの監視映像を録画し、ライブ映像を1台のモニター画面で表示することができます。また、録画容量がアップするため、長期間の録画が可能となります。



### 最低照度性能 0.0003 lux\*。夜間などの低照度環境下でも、高解像度で色鮮やかなフルカラーでの監視が可能

夜間になるとモノクロ映像に切り替わる一般的な暗視カメラと違い、暗い環境でもカラー映像で鮮明な撮影ができる「フルカラー暗視カメラ」。夜間でも、衣服の色や持ち物、人物の表情が昼間のように鮮明に分かるため、監視映像の詳細な情報取得が可能となり、犯罪発生時の証拠能力の向上が期待できます。

<対応機種>  
NSU-IP233C-4M、NSU-IP242C-4M、NSC-IP935T-4M  
\*NSC-IP935T-4Mの被写体最低照度は0.0005lux



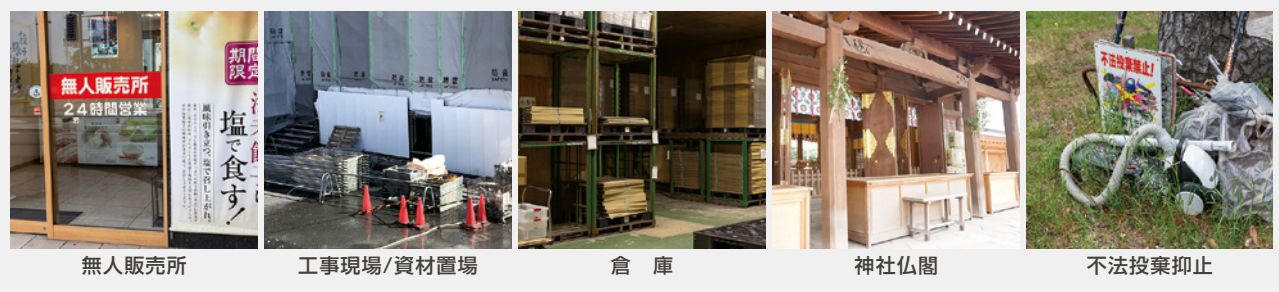
▲ フルカラー暗視カメラの場合 (24:00撮影)



▲ 一般的な暗視カメラの場合 (24:00撮影)

### 活用事例

NSUシリーズカメラはあらゆる場所や時間帯での監視が可能ですが、無人の販売所、建設現場、立入禁止/駐車禁止/危険エリア、店舗、農場、別荘など特に夜間帯での監視や、普段人がいない場所などの監視、犯罪抑止に最適です。



4MP AI対応 防水暗視ドーム型ネットワークカメラ

圧縮方式H.265に対応した暗視撮影が可能な4MPドーム型防水ネットワークカメラ。  
スピーカーとマイク内蔵で双方向通話可能。



ジャンクションボックス (U933TJB) ▶ P.186

※電源アダプターは別売りです。

【製品特長】

- 2688×1520解像度を有する4MPカメラです。
- IP67規格準拠で防水/防塵性に優れています。
- LEDライトにより夜間もフルカラー監視できます。
- AI機能により人と車を検知できます。
- スピーカーとマイク内蔵で双方向通話できます。
- 専用アプリケーションで、iOS / Android端末からモニタリングできます。(Smart Phone APP:Guard Viewer/Guard Live)

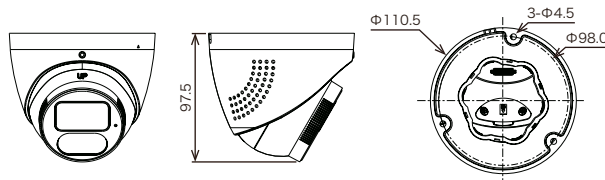
NSC-IP933T-4M

希望小売価格 187,000円(税込)



型 式	NSC-IP933T-4M
イメージセンサー	1 / 2.9 インチ CMOS
解像度	2688 × 1520
映像圧縮方式	Ultra 265, H.265, H.264, MJPEG
フレームレート	2688 × 1520 : 30fps
レンズ	f = 2.8 mm / F1.4
撮影範囲	水平 101.1° × 垂直 57.1°
S / N比	56 dB以上
赤外線 LED	有 (赤外線照射距離: 最大 30 m)
被写体最低照度	カラー時: 0.003 lux, IR 点灯時: 0 Lux
シャッター速度	1 ~ 1 / 100,000
ICR機能	有
デイナイト機能	有
WDR	有
フリッカーレス機能	有
ノイズリダクション機能	有 (2D / 3DNR)
アナログ映像出力	—
オーディオ	内蔵マイク / 音声圧縮方式 G.711a, G.711u
スピーカー	内蔵スピーカー
AI	クロスライン検知、エリア侵入検知、エリア退出検知、侵入検知、顔検知、人流カウント、群集密度監視 ※AI機能の同時利用には制限があります。
最大リモートログイン数	20
ネットワークプロトコル	IPv4, IPv6, IGMP, ICMP, ARP, TCP, UDP, DHCP, PPPoE, RTP, RTSP, RTCP, RTMP, DNS, DDNS, NTP, UPnP, HTTP, HTTPS, SMTP, 802.1x, SNMP, QoS, SSL / TLS, SSH
ONVIF	ONVIF (Profile S, Profile G, Profile T, Profile M)
推奨ブラウザ	Chrome, Firefox, Edge
オンボードストレージ	MicroSDカードスロット (最大 512GB) ※設置環境等により安定した録画がされない場合があります。
アラーム	—
アラームライト	有
防水機能	IP67
耐衝撃機能	—
電 源	DC12.0 V / PoE
消費電力	最大 11.0 W
消費電流	DC12V : 917 mA
動作可能周囲環境	温度: -30.0 ~ 60.0 °C、湿度: 95.0% 以下 (結露なし)
外形寸法	110.5 (径) × 97.5 (高) mm
重 量	470 g

製品寸法(単位:mm)



## 4MP AI対応 防水暗視ネットワークカメラ

圧縮方式H.265に対応した暗視撮影が可能な4MP防水ネットワークカメラ。  
スピーカーとマイク内蔵で双方向通話可能。



※電源アダプターは別売りです。

### 【製品特長】

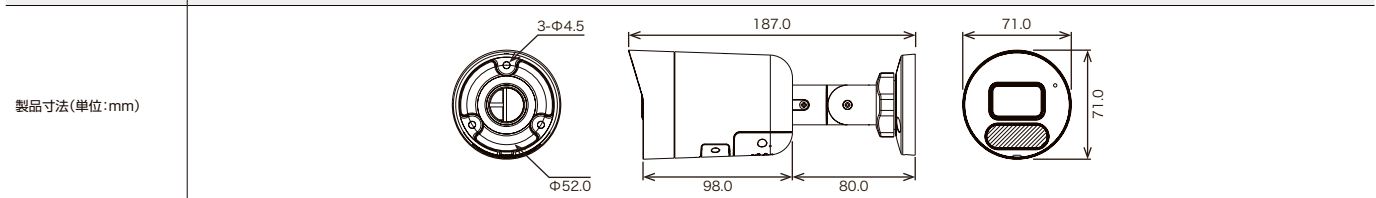
- 2688×1520解像度を有する4MPカメラです。
- IP67規格準拠で防水/防塵性に優れています。
- LEDライトにより夜間もフルカラー監視できます。
- AI機能により人と車を検知できます。
- スピーカーとマイク内蔵で双方向通話できます。
- 専用アプリケーションで、iOS / Android端末からモニタリングできます。(Smart Phone APP:Guard Viewer/Guard Live)

### NSC-IP942T-4M

希望小売価格 **187,000**円(税込)



型 式	NSC-IP942T-4M
イメージセンサー	1 / 2.9 インチ CMOS
解像度	2688 × 1520
映像圧縮方式	Ultra 265, H.265, H.264, MJPEG
フレームレート	2688 × 1520 : 30 fps
レンズ	f = 2.8 mm / F1.4
撮影範囲	水平101.1° × 垂直57.1°
S / N比	56 dB以上
赤外線 LED	有 (赤外線照射距離 : 最大 40 m)
被写体最低照度	カラー時 : 0.003 lux, IR 点灯時 : 0 Lux
シャッター速度	1 ~ 1 / 100,000
ICR機能	有
デイナイト機能	有
WDR	有
フリッカレス機能	有
ノイズリダクション機能	有 ( 2D / 3DNR )
アナログ映像出力	—
オーディオ	内蔵マイク / 音声圧縮方式 G.711a, G.711u
スピーカー	内蔵スピーカー
AI	クロスライン検知、エリア侵入検知、エリア退出検知、侵入検知、顔検知、人流カウント、群集密度監視 ※AI 機能の同時利用には制限があります。
最大リモートログイン数	20
ネットワークプロトコル	IPv4、IPv6、IGMP、ICMP、ARP、TCP、UDP、DHCP、PPPoE、RTP、RTSP、RTCP、RTMP、DNS、DDNS、NTP、UPnP、HTTP、HTTPS、SMTP、802.1x、SNMP、QoS、SSL / TLS、SSH
ONVIF	ONVIF ( Profile S、Profile G、Profile T、Profile M )
推奨ブラウザ	Chrome、Firefox、Edge
オンボードストレージ	MicroSDカードスロット ( 最大 512 GB ) ※設置環境等により安定した録画がされない場合があります。
アラーム	—
アラームライト	有
防水機能	IP67
耐衝撃機能	—
電 源	DC12.0 V / PoE
消費電力	最大 10.0 W
消費電流	DC12V : 834 mA
動作可能周囲環境	温度 : -30.0 ~ 60.0 ℃、湿度 : 95.0% 以下 (結露なし)
外形寸法	71.0 (径) × 187.0 (奥) mm
重 量	410 g



4MP AI対応 5倍光学 防水PTZネットワークカメラ

圧縮方式H.265に対応した暗視撮影が可能な4MP光学5倍防水PTZネットワークカメラ。  
スピーカーとマイク内蔵で双方向通話可能。



※電源アダプターは別売りです。

NSC-IP935T-4M

希望小売価格 374,000円(税込)

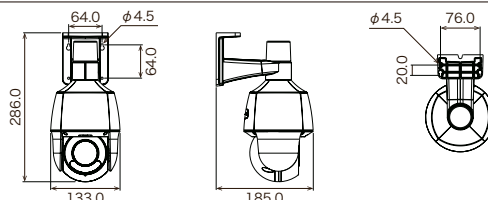
<b>4MP</b> 4メガ	<b>H.265 HEVC</b> H.265圧縮	<b>IP66</b> IP66準拠	<b>40m</b> 白色LED照射	<b>マイク</b> 内蔵マイク	<b>スピーカー</b> 内蔵スピーカー
-------------------	------------------------------	-----------------------	-----------------------	---------------------	-------------------------

【製品特長】

- 2688×1520解像度を有する4MP PTZカメラです。
- IP66規格準拠で防水/防塵性に優れています。
- 24時間フルカラー映像に対応しています。
- 光学ズーム約5倍レンズを搭載しています。
- パン(水平)の動作は345°、チルト(垂直)の動作は-10°から100°です。
- 専用アプリケーションで、iOS/Android端末からモニタリングできます。(Smart Phone APP:Guard Viewer/Guard Live)

型 式	NSC-IP935T-4M
イメージセンサー	1 / 1.8 インチ CMOS
解像度	2688 × 1520
映像圧縮方式	Ultra 265, H.265, H.264, MJPEG
フレームレート	4MP (2560 × 1440) : 25 fps (初期値)、4MP (2688 × 1520) : 最大 30 fps、4MP (2560 × 1440) : 最大 30 fps
レンズ	f = 2.7 ~ 13.5mm / F1.2
撮影範囲	水平 113.7° × 垂直 59.5° ~ 水平 50.3° × 垂直 28.5°
ズーム	光学ズーム : 5 倍
S / N比	56 dB以上
白色LED	有 (ウォームライト照射距離 : 最大 40 m)
被写体最低照度	カラー時 : 0.0005 lux
シャッター速度	自動 / 手動、1 ~ 1 / 100,000
デイトライト機能	有 (ICR)
WDR	有
フリッカーレス機能	有
ノイズリダクション機能	有 (2D / 3DNR)
アナログ映像出力	-
オーディオ	内蔵マイク、入力 × 1 / G.711a, G.711u
スピーカー	内蔵スピーカー、出力 × 1
AI	クロスライン検知、エリア侵入検知、自動追尾 ※AI機能の同時利用には制限があります ※設置状況・環境要因により精度が低下したり検知しない場合があります
最大リモートログイン数	35
ネットワークプロトコル	IPv4, iGMP, ICMP, ARP, TCP, UDP, DHCP, PPPoE, RTP, RTSP, RTCP, RTMP, DNS, DDNS, NTP, FTP, UPnP, HTTP, HTTPS, SMTP, 802.1x, SNMP, QoS, SSL/TLS, SSH
ONVIF	ONVIF (Profile S, Profile G, Profile T)
推奨ブラウザ	IE10以上、Chrome 45 以上、Firefox 52 以上、Edge 79 以上
オンボードストレージ	Micro SD カードスロット (最大 512 GB) ※設置環境等により安定した録画がされない場合があります。
アラーム	入力 × 1、出力 × 1
防水機能	IP66
耐衝撃機能	-
電 源	PoE (IEEE 802.3at)、DC 12 V
消費電力	25.4 W
消費電流	2.9 A
動作可能周囲環境	温度 : -30.0 ~ 60.0 °C、湿度 : 95.0% 以下 (結露なし)
外形寸法	133.0 (幅) × 286.0 (高) × 185.0 (奥) mm
重 量	1.4 kg

製品寸法(単位:mm)



防水暗視ドーム型ネットワークカメラ

圧縮方式H.265に対応した暗視撮影が可能な2MP/4MPドーム型防水ネットワークカメラ。



ジャンクションボックス (U933TJB) ▶ P.186

※アダプターは別売りです。

【製品特長】

- WDR機能搭載で、逆光等の明暗差が大きな場所でも鮮明な映像を映し出します。
- IP67規格準拠で防水/防塵性に優れています。
- 3箇所の可動軸によるレンズ調整機構で天井と壁どちらにでも設置可能です。
- 専用アプリケーションで、iOS/Android端末からモニタリングできます。(Smart Phone APP:Guard Viewer/Guard Live)

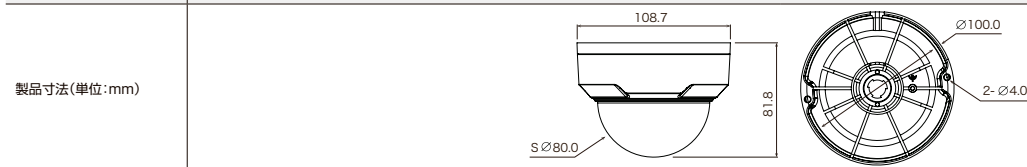
NSU-IP233-2M オープン価格



NSU-IP233-4M オープン価格



型 式	NSU-IP233-2M	NSU-IP233-4M
イメージセンサー	1 / 2.8 インチ Progressive Scan CMOS	1 / 3 インチ Progressive Scan CMOS
解像度	1920 × 1080	2688 × 1520
映像圧縮方式	Ultra 265, H.265, H.264, MJPEG	
フレームレート	1920 × 1080 : 30 fps	2688 × 1520 : 30 fps
レンズ	f = 2.8 mm / F1.6	
撮影範囲	水平 106.7° × 垂直 57.1°	水平 101.1° × 垂直 55.3°
ズーム	-	
S / N 比	52 dB 以上	56 dB 以上
赤外線 LED	有 (赤外線照射距離: 最大 30 m)	
被写体最低照度	カラー時: 0.001 lux, IR 点灯時: 0 Lux	カラー時: 0.002 lux, IR 点灯時: 0 Lux
シャッター速度	1 ~ 1 / 100,000	
ICR 機能	有	
デイナイト機能	有	
WDR	有	
フリッカレス機能	有	
ノイズリダクション機能	有 (2D / 3DNR)	
アナログ映像出力	-	
オーディオ	入力 × 1, 出力 × 1	
AI	クロスライン検知, エリア侵入検知, エリア退出検知, 侵入検知, 顔検知, 人流カウント, 群集密度監視 ※AI機能の同時利用には制限があります ※設置状況・環境要因により精度が低下したり検知しない場合があります	
最大リモートログイン数	20	
ネットワークプロトコル	IPv4, IGMP, ICMP, ARP, TCP, UDP, DHCP, PPPoE, RTP, RTSP, RTCP, DNS, DDNS, NTP, FTP, UPnP, HTTP, HTTPS, SMTP, 802.1x, SNMP, QoS, RTMP, SSL/TLS, SSH	
Wi-Fi	-	
ONVIF	ONVIF (Profile S, Profile G, Profile T)	
推奨ブラウザ	Chrome, Firefox, Edge	
オンボードストレージ	MicroSD カードスロット (最大 256GB) ※設置環境等により安定した録画がされない場合があります。	
アラーム	入力 × 1, 出力 × 1	
防水機能	IP67	
耐衝撃機能	IK10	
電 源	PoE, DC12V	
消費電力	5.0 W	4.5 W
消費電流	417 mA	375 mA
動作可能周囲環境	温度: -30.0 ~ 60.0℃, 湿度: 95.0%以下 (結露なし)	
外形寸法	108.7 (径) × 81.1 (高) mm	
重 量	420 g	



4MP 防水暗視 電動バリフォーカル ドーム型ネットワークカメラ

圧縮方式H.265に対応した暗視撮影が可能な4MP防水ドーム型ネットワークカメラ。設置場所に合わせて電動でレンズのズーム調整が可能。



※電源アダプターは別売りです。

【製品特長】

- 2688 × 1520解像度を有する4MPカメラです。
- WDR機能搭載で、逆光等の明暗差が大きな場所でも鮮明な映像を映し出します。
- 電動バリフォーカルレンズにより、画面を見ながら画角調整を行うことが可能です。
- 3箇所の可動軸によるレンズ調整機構で天井と壁どちらにでも設置可能です。
- IP67規格準拠で防水/防塵性に優れています。
- 専用アプリケーションで、iOS / Android 端末からモニタリングできます。(Smart Phone APP: Guard Viewer/Guard Live)

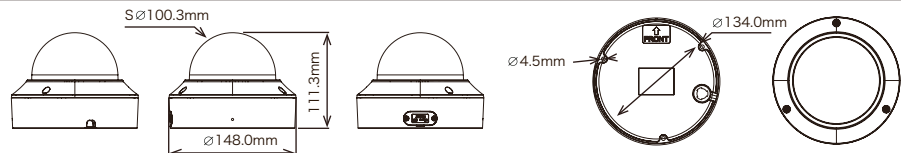
NSU-IP233M-4M

オープン価格



型 式	NSU-IP233M-4M
イメージセンサー	1 / 3 インチ Progressive Scan CMOS
解像度	2688 × 1520
映像圧縮方式	Ultra 265, H.265, H.264, MJPEG
フレームレート	2688 × 1520 : 30 fps
レンズ	f = 2.7 ~ 13.5 mm / F1.2
撮影範囲	水平 98.2° × 垂直 54.7° ~ 水平 31.3° × 垂直 18.5°
ズーム	光学ズーム : 5 倍
S / N比	56 dB以上
赤外線 LED	有
赤外線照射距離	40 m
被写体最低照度	カラー時 : 0.002 lux, IR 点灯時 : 0 Lux
シャッター速度	1 ~ 1 / 100,000
ICR 機能	有
デイナイト機能	有
WDR	有
フリッカーレス機能	有
ノイズリダクション機能	有 ( 2D / 3DNR )
アナログ映像出力	—
オーディオ	内蔵マイク / 入力 × 1, 出力 × 1
AI	クロスライン検知, エリア侵入検知, エリア退出検知, 侵入検知, 顔検知, 人流カウント, 群集密度監視 ※ AI機能の同時利用には制限があります ※ 設置状況・環境要因により精度が低下したり検知しない場合があります
最大リモートログイン数	20
ネットワークプロトコル	IPv4, IGMP, ICMP, ARP, TCP, UDP, DHCP, PPPoE, RTP, RTSP, RTCP, DNS, DDNS, NTP, FTP, UPnP, HTTP, HTTPS, SMTP, 802.1x, SNMP, QoS, RTMP, SSL / TLS, SSH
Wi-Fi	—
ONVIF	ONVIF ( Profile S, Profile G, Profile T )
推奨ブラウザ	Chrome, Firefox, Edge
オンボードストレージ	Micro SD カードスロット ( 最大 256 GB ) ※ 設置環境等により安定した録画がされない場合があります。
アラーム	入力 × 1, 出力 × 1
防水機能	IP67
耐衝撃機能	IK10
電 源	PoE, DC12V
消費電力	7.0 W
消費電流	584 mA
動作可能周囲環境	温度 : -30.0 ~ 60.0 °C, 湿度 : 95.0% 以下 (結露なし)
外形寸法	148.0 (径) × 111.3 (高)mm
重 量	920 g

製品寸法(単位:mm)



## 4MP 防水フルカラー ドーム型ネットワークカメラ

圧縮方式H.265に対応した暗視撮影が可能な4MP防水ドーム型ネットワークカメラ。  
内蔵マイクで集音可能。



※電源アダプターは別売りです。

### 【製品特長】

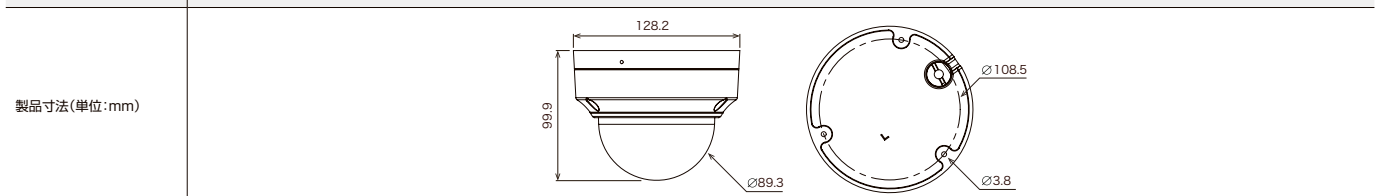
- 2688 × 1520解像度を有する4MPカメラです。
- WDR機能搭載で、逆光等の明暗差が大きな場所でも鮮明な映像を映し出します。
- 3箇所の可動軸によるレンズ調整機構で天井と壁どちらにでも設置可能です。
- IP67規格準拠で防水/防塵性に優れています。
- 24時間フルカラー映像に対応しています。
- 専用アプリケーションで、iOS / Android 端末からモニタリングできます。(Smart Phone APP: Guard Viewer/Guard Live)

NSU-IP233C-4M

オープン価格



型 式	NSU-IP233C-4M
イメージセンサー	1 / 1.8 インチ CMOS
解像度	2688 × 1520
映像圧縮方式	Ultra 265, H.265, H.264, MJPEG
フレームレート	2688 × 1520 : 25 fps
レンズ	f = 2.8mm / F1.0
撮影範囲	水平 110.4° × 垂直 60.5°
S / N比	52 dB以上
白色 LED	有
LED 照射距離	30 m
被写体最低照度	カラー時 : 0.0003 lux, LED 点灯時 : 0 Lux
シャッター速度	1 ~ 1 / 100,000
ICR 機能	—
デイナイト機能	有
WDR	有
フリッカレス機能	有
ノイズリダクション機能	有 ( 2D / 3DNR )
アナログ映像出力	—
オーディオ	内蔵マイク / 音声圧縮方式 G.711a, G.711u
AI	クロスライン検知、侵入検知 ※設置状況・環境要因により精度が低下したり検知しない場合があります
最大リモートログイン数	6
ネットワークプロトコル	IPv4, IPv6, IGMP, ICMP, ARP, TCP, UDP, DHCP, PPPoE, RTP, RTSP, RTCP, DNS, DDNS, NTP, FTP, UPnP, HTTP, HTTPS, SMTP, 802.1x, SNMP, QoS, RTMP, SSL / TLS
Wi-Fi	—
ONVIF	ONVIF ( Profile S, Profile G, Profile T )
推奨ブラウザ	Chrome, Firefox, Edge
オンボードストレージ	Micro SD カードスロット ( 最大 512 GB ) ※設置環境等により安定した録画がされない場合があります。
アラーム	—
防水機能	IP67
耐衝撃機能	IK10
電 源	PoE, DC12V
消費電力	4.0 W
消費電流	334 mA
動作可能周囲環境	温度 : -30.0 ~ 60.0 °C、湿度 : 95.0% 以下 (結露なし)
外形寸法	128.2 ( 径 ) × 99.9 ( 高 ) mm
重 量	530 g



防水暗視ネットワークカメラ

圧縮方式H.265に対応した暗視撮影が可能な2MP/4MP防水ネットワークカメラ。



ジャンクションボックス (U242JB) ▶ P.186

※アダプターは別売りです。

【製品特長】

- WDR機能搭載で、逆光等の明暗差が大きな場所でも鮮明な映像を映し出します。
- 壁面 / 天井吊り下げ両方の取り付けに対応しています。
- IP67規格準拠で防水/防塵性に優れています。
- 専用アプリケーションで、iOS / Android 端末からモニタリングできます。(Smart Phone APP:Guard Viewer/Guard Live)

NSU-IP242-2M

オープン価格



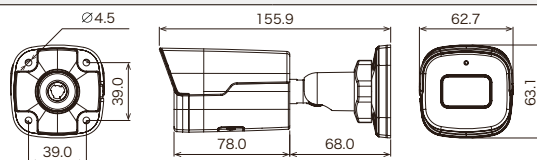
NSU-IP242-4M

オープン価格



型 式	NSU-IP242-2M	NSU-IP242-4M
イメージセンサー	1 / 2.8 インチ Progressive Scan CMOS	1 / 3 インチ Progressive Scan CMOS
解像度	1920 × 1080	2688 × 1520
映像圧縮方式	Ultra 265, H.265, H.264, MJPEG	
フレームレート	1920 × 1080 : 30 fps	2688 × 1520 : 30 fps
レンズ	f = 2.8 mm / F1.6	
撮影範囲	水平 106.7° × 垂直 57.1°	水平 101.1° × 垂直 55.3°
ズーム	-	
S / N 比	52 dB 以上	56 dB 以上
赤外線 LED	有 (赤外線照射距離: 最大 40 m)	
被写体最低照度	カラー時: 0.001 lux, IR 点灯時: 0 Lux	カラー時: 0.002 lux, IR 点灯時: 0 Lux
シャッター速度	1 ~ 1 / 100,000	
ICR 機能	有	
デイナイト機能	有	
WDR	有	
フリッカレス機能	有	
ノイズリダクション機能	有 (2D / 3DNR)	
アナログ映像出力	-	
オーディオ	内蔵マイク / 音声圧縮方式 G.711a, G.711u	
AI	クロスライン検知、エリア侵入検知、エリア退出検知、侵入検知、顔検知、人流カウント、群集密度監視 ※AI機能の同時利用には制限があります ※設置状況・環境要因により精度が低下したり検知しない場合があります	
最大リモートログイン数	20	
ネットワークプロトコル	IPv4, IGMP, ICMP, ARP, TCP, UDP, DHCP, PPPoE, RTP, RTSP, RTCP, DNS, DDNS, NTP, FTP, UPnP, HTTP, HTTPS, SMTP, 802.1x, SNMP, QoS, RTMP, SSL / TLS, SSH	
Wi-Fi	-	
ONVIF	ONVIF ( Profile S, Profile G, Profile T )	
推奨ブラウザ	Chrome, Firefox, Edge	
オンボードストレージ	MicroSD カードスロット ( 最大 256GB ) ※設置環境等により安定した録画がされない場合があります	
アラーム	-	
防水機能	IP67	
耐衝撃機能	-	
電 源	PoE, DC 12V	
消費電力	6.0 W	4.0 W
消費電流	500 mA	334 mA
動作可能周囲環境	温度: -30.0 ~ 60.0℃、湿度: 95.0%以下 ( 結露なし )	
外形寸法	62.7 (幅) × 63.1 (高) × 155.9 (奥) mm	
重 量	420 g	

製品寸法(単位:mm)



## 4MP 防水暗視 電動バリフォーカル ネットワークカメラ

圧縮方式H.265に対応した暗視撮影が可能な4MP防水ネットワークカメラ。  
設置場所に合わせて電動でレンズのズーム調整が可能。



電動バリフォーカル  
Motorized Lens

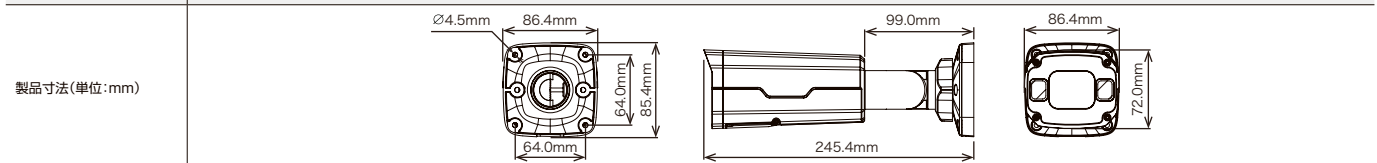
ジャンクションボックス  
(U242MJB) ▶ P.186

※電源アダプターは別売りです。

### 【製品特長】

- 2688 × 1520解像度を有する4MPカメラです。
- WDR機能搭載で、逆光等の明暗差が大きな場所でも鮮明な映像を映し出します。
- 電動バリフォーカルレンズにより、画面を見ながら画角調整を行うことが可能です。
- 壁面 / 天井吊り下げ両方の取り付けに対応しています。
- IP67規格準拠で防水/防塵性に優れています。
- 専用アプリケーションで、iOS / Android 端末からモニタリングできます。  
(Smart Phone APP: Guard Viewer/Guard Live)

型 式	NSU-IP242M-4M
イメージセンサー	1 / 3 インチ Progressive Scan CMOS
解像度	2688 × 1520
映像圧縮方式	Ultra 265, H.265, H.264, MJPEG
フレームレート	2688 × 1520 : 30 fps
レンズ	f = 2.7 ~ 13.5 mm / F1.2
撮影範囲	水平 98.2° × 垂直 54.7° ~ 水平 31.3° × 垂直 18.5°
ズーム	光学ズーム : 5 倍
S / N比	56 dB以上
赤外線 LED	有 (赤外線照射距離 : 最大 50 m)
被写体最低照度	カラー時 : 0.002 lux, IR 点灯時 : 0 Lux
シャッター速度	1 ~ 1 / 100,000
ICR 機能	有
デイナイト機能	有
WDR	有
フリッカレス機能	有
ノイズリダクション機能	有 ( 2D / 3DNR )
アナログ映像出力	—
オーディオ	入力 × 1, 出力 × 1
AI	クロスライン検知, エリア侵入検知, エリア退出検知, 侵入検知, 顔検知, 人流カウント, 群集密度監視 ※AI機能の同時利用には制限があります ※設置状況・環境要因により精度が低下したり検知しない場合があります
最大リモートログイン数	20
ネットワークプロトコル	IPv4, IGMP, ICMP, ARP, TCP, UDP, DHCP, PPPoE, RTP, RTSP, RTCP, DNS, DDNS, NTP, FTP, UPnP, HTTP, HTTPS, SMTP, 802.1x, SNMP, QoS, RTMP, SSL / TLS, SSH
Wi-Fi	—
ONVIF	ONVIF ( Profile S, Profile G, Profile T )
推奨ブラウザ	Chrome, Firefox, Edge
オンボードストレージ	Micro SD カードスロット ( 最大 256 GB ) ※設置環境等により安定した録画がされない場合があります。
アラーム	入力 × 1, 出力 × 1
防水機能	IP67
耐衝撃機能	IK10
電 源	PoE, DC12V
消費電力	8.5 W
消費電流	709 mA
動作可能周囲環境	温度 : -30.0 ~ 60.0 °C, 湿度 : 95.0% 以下 (結露なし)
外形寸法	86.4 (幅) × 85.4 (高) × 245.4 (奥)mm
重 量	920 g



### 4MP 防水フルカラー ネットワークカメラ

圧縮方式H.265に対応した暗視撮影が可能な4MP防水ネットワークカメラ。  
24時間フルカラー監視が可能。



ジャンクションボックス (U942TJB) ▶ P.186

※電源アダプターは別売りです。

【製品特長】

- 2688 × 1520解像度を有する4MPカメラです。
- WDR機能搭載で、逆光等の明暗差が大きな場所でも鮮明な映像を映し出します。
- 壁面 / 天井吊り下げ両方の取り付けに対応しています。
- IP67規格準拠で防水/防塵性に優れています。
- 24時間フルカラー映像に対応しています。
- 専用アプリケーションで、iOS / Android 端末からモニタリングできます。(Smart Phone APP:Guard Viewer/Guard Live)

NSU-IP242C-4M

オープン価格

**4MP**

4メガ

**H.265 HEVC**

H.265圧縮

**IP67**

IP67準拠

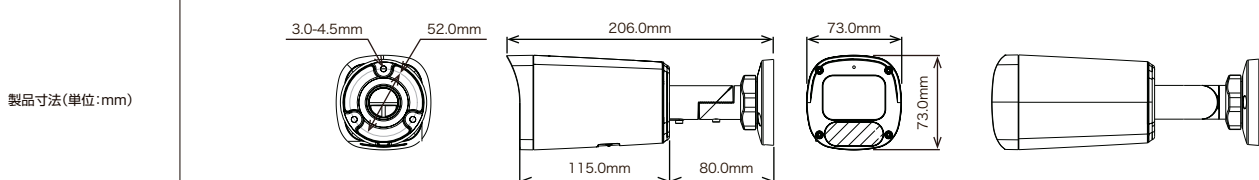
**30m**

白色LED照射

**内蔵マイク**

内蔵マイク

型 式	NSU-IP242C-4M
イメージセンサー	1 / 1.8 インチ Progressive Scan CMOS
解像度	2688 × 1520
映像圧縮方式	Ultra 265, H.265, H.264, MJPEG
フレームレート	2688 × 1520 : 25 fps
レンズ	f = 2.8 mm / F1.0
撮影範囲	水平 110.4° × 垂直 60.5°
S / N比	52 dB以上
白色 LED	有 (LED照射距離: 最大 30 m)
被写体最低照度	カラー時: 0.0003 lux, LED 点灯時: 0 Lux
シャッター速度	1 ~ 1 / 100,000
ICR 機能	—
デイナイト機能	有
WDR	有
フリッカーレス機能	有
ノイズリダクション機能	有 (2D / 3DNR)
アナログ映像出力	—
オーディオ	内蔵マイク / 音声圧縮方式 G.711a, G.711u
AI	クロスライン検知, 侵入検知 ※設置状況・環境要因により精度が低下したり検知しない場合があります
最大リモートログイン数	6
ネットワークプロトコル	IPv4, IPv6, IGMP, ICMP, ARP, TCP, UDP, DHCP, PPPoE, RTP, RTSP, RTCP, DNS, DDNS, NTP, FTP, UPnP, HTTP, HTTPS, SMTP, 802.1x, SNMP, QoS, RTMP, SSL / TLS
Wi-Fi	—
ONVIF	ONVIF (Profile S, Profile G, Profile T)
推奨ブラウザ	Chrome, Firefox, Edge
オンボードストレージ	Micro SD カードスロット (最大 512 GB) ※設置環境等により安定した録画がされない場合があります。
アラーム	—
防水機能	IP67
耐衝撃機能	—
電 源	PoE, DC12V
消費電力	2.8 W
消費電流	234 mA
動作可能周囲環境	温度: -30.0 ~ 60.0 °C, 湿度: 95.0% 以下 (結露なし)
外形寸法	73.0 (幅) × 73.0 (高) × 206.0 (奥)mm
重 量	480 g



製品寸法(単位:mm)

## 2MP 5倍光学ミニPTZネットワークカメラ

圧縮方式H.265に対応した暗視撮影が可能な光学5倍ミニPTZネットワークカメラ。  
スピーカーとマイク内蔵で双方向通話可能。

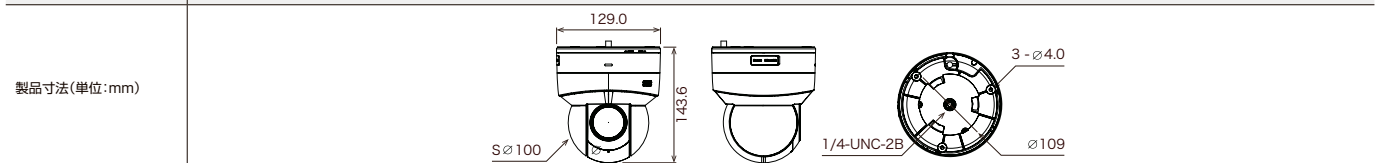


※電源アダプターは別売りです。

### 【製品特長】

- 1920 × 1080解像度を有する2MPカメラです。
- WDR機能搭載で、逆光等の明暗差が大きな場所でも鮮明な映像を映し出します。
- 光学ズーム約5倍レンズを搭載しています。
- パン(水平)の動作は350°、チルト(垂直)の動作は90°です。
- 24時間フルカラー映像に対応しています。
- 専用アプリケーションで、iOS / Android 端末からモニタリングできます。(Smart Phone APP: Guard Viewer/Guard Live)

型 式	NSU-IP235-2M
イメージセンサー	1 / 2.7 インチ Progressive Scan CMOS
解像度	1920 × 1080
映像圧縮方式	Ultra 265, H.265, H.264, MJPEG
フレームレート	1920 × 1080 : 30 fps
レンズ	f = 2.7 ~ 13.5 mm / F1.2
撮影範囲	水平106.9° × 垂直56.0° ~ 水平30.6° × 垂直17.7°
ズーム	光学ズーム : 5 倍
S / N 比	52 dB 以上
赤外線 LED	有 (赤外線照射距離 : 最大 30 m)
被写体最低照度	カラー時 : 0.003 lux, IR 点灯時 : 0 Lux
シャッター速度	1 ~ 1 / 100,000
ICR 機能	有
デイナイト機能	有
WDR	有
フリッカレス機能	有
ノイズリダクション機能	有 (2D / 3DNR)
アナログ映像出力	—
オーディオ	内蔵マイク / 音声圧縮方式 G.711a, G.711u
スピーカー	内蔵スピーカー
AI	クロスライン検知、エリア侵入検知、エリア退出検知、侵入検知、顔検知、人流カウント、群集密度監視 ※AI機能の同時利用には制限があります ※設置状況・環境要因により精度が低下したり検知しない場合があります
最大リモートログイン数	20
ネットワークプロトコル	IPv4, IGMP, ICMP, ARP, TCP, UDP, DHCP, PPPoE, RTP, RTSP, RTCP, DNS, DDNS, NTP, FTP, UPnP, HTTP, HTTPS, SMTP, 802.1x, SNMP, QoS, RTMP, SSL / TLS, SSH
Wi-Fi	有 (IEEE802.11b / g / n)
ONVIF	ONVIF (Profile S, Profile G, Profile T)
オンボードストレージ	MicroSD カードスロット (最大 256GB) ※設置環境等により安定した録画がされない場合があります
アラーム	入力 × 1, 出力 × 1
防水機能	—
耐衝撃機能	—
電 源	PoE, DC12V
消費電力	15.0 W
消費電流	1.3 A
動作可能周囲環境	温度 : -10.0 ~ 50.0℃、湿度 : 95.0%以下 (結露なし)
外形寸法	129.0 (径) × 143.6 (高) mm
重 量	760 g



5MP 360度パノラマビュー ドーム型防水暗視ネットワークカメラ

圧縮方式H.265に対応したパノラマビュードーム型IPカメラ。  
1台で360°の広範囲を撮影可能。



ジャンクションボックス (U230JB) ▶ P.186

※電源アダプターは別売りです。

【製品特長】

- 2592 × 1944解像度を有する5MPカメラです。
- デジタルPTZ機能搭載で、撮影範囲内をPTZカメラを操作しているように移動・拡大表示することが可能です。
- 360°パノラマビューカメラで広範囲の撮影が可能です。
- IP66規格準拠で防水/防塵性に優れています。
- 専用アプリケーションで、iOS / Android 端末からモニタリングできます。(Smart Phone APP: Guard Viewer/Guard Live)

NSU-IP236-5M

オープン価格

**5MP**

5メガ

**H.265 HEVC**

H.265圧縮

**IP66**

IP66準拠

**10m IR**

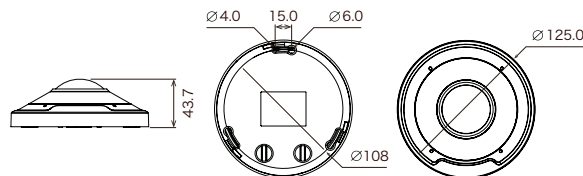
赤外線照射

**内蔵マイク**

内蔵マイク

型 式	NSU-IP236-5M
イメージセンサー	1 / 2.8 インチ Progressive Scan CMOS
解像度	2592 × 1944
映像圧縮方式	Ultra 265, H.265, H.264, MJPEG
フレームレート	2592 × 1944 : 30 fps
レンズ	f = 1.4 mm / F2.0
撮影範囲	水平 180.0° × 垂直 180.0°
S / N 比	55 dB 以上
赤外線 LED	有 (赤外線照射距離: 最大 10 m)
被写体最低照度	カラー時: 0.01 lux, IR 点灯時: 0 Lux
シャッター速度	1 ~ 1 / 100,000
ICR 機能	有
デイナイト機能	有
WDR	有
フリッカーレス機能	有
ノイズリダクション機能	有 (2D / 3DNR)
アナログ映像出力	—
オーディオ	内蔵マイク / 入力 × 1, 出力 × 1
スピーカー	—
AI	—
最大リモートログイン数	20
ネットワークプロトコル	IPv4, IGMP, ICMP, ARP, TCP, UDP, DHCP, PPPoE, RTP, RTSP, RTCP, DNS, DDNS, NTP, FTP, UPnP, HTTP, HTTPS, SMTP, 802.1x, SNMP, QoS, RTMP, SSL / TLS, SSH
Wi-Fi	—
ONVIF	ONVIF ( Profile S, Profile G, Profile T )
オンボードストレージ	MicroSD カードスロット ( 最大 256GB ) ※設置環境等により安定した録画がされない場合があります
アラーム	入力 × 1, 出力 × 1
防水機能	IP66
耐衝撃機能	IK10
電 源	PoE, DC12V
消費電力	8.5 W
消費電流	709 mA
動作可能周囲環境	温度: -30.0 ~ 60.0°C, 湿度: 95.0%以下 ( 結露なし )
外形寸法	125.0 ( 径 ) × 43.7 ( 高 ) mm
重 量	360 g

製品寸法(単位:mm)





## H.265 4ch/8ch/16ch AI 対応スタンドアロン NVR

圧縮方式H.265に対応したネットワークビデオレコーダー。AI機能、全方位カメラの映像補正機能に対応。



※マウス(有線)が付属しています。



※マウス(有線)が付属しています。



※マウス(有線)が付属しています。

NSU2004

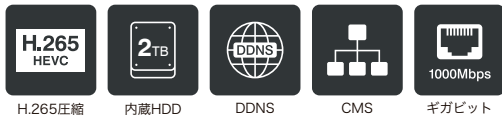
オープン価格

NSU2008

オープン価格

NSU2016

オープン価格



### 【製品特長】

- 圧縮方式H.265対応※で、従来のNVRよりも効率良く録画ができます。  
※メーカー独自の高度映像圧縮技術(対応カメラに限ります)
- PoE給電LANポートを搭載しており、IPカメラからのLANケーブルを直接接続ができます。
- 長距離伝送モードを有効にすることで、最大250m※のLAN配線が可能です。  
※伝送速度が10Mbpsに制限されます  
(配線状況、LANケーブルの種類によって伝送距離が短くなる場合があります)
- プラグアンドプレイ機能により複雑なネットワーク設定をせずに接続ができます。
- ONVIF対応の主流カメラをサポートしています。
- 専用アプリケーションで、iOS/Android端末からモニタリングができます。  
(Smart Phone APP: Guard Viewer/Guard Live)

型 式	NSU2004	NSU2008	NSU2016
搭載 OS	Linux		
映像圧縮形式	Ultra 265、H.265、H.264		
登録可能カメラ台数	4 チャンネル (PoE × 4)	8 チャンネル (PoE × 8)	16 チャンネル (PoE × 16)
映像出力	HDMI (4K) × 1、VGA (1920 × 1080) × 1		
デコード機能	< AI 機能オフ > 12MP:30fps × 2、8MP:30fps × 2、4MP:30fps × 4 < AI 機能オン > 8MP:30fps × 2、4MP:30fps × 4	< AI 機能オフ > 12MP:30fps × 2、8MP:30fps × 2、4MP:30fps × 4、1080P:30fps × 8 < AI 機能オン > 8MP:30fps × 2、4MP:30fps × 4、1080P:30fps × 8	< AI 機能オフ > 12MP:30fps × 2、8MP:30fps × 2、4MP:30fps × 4、1080P:30fps × 10、720P:30fps × 16 < AI 機能オン > 8MP:30fps × 2、4MP:30fps × 4、1080P:30fps × 8、720P:30fps × 16
録画解像度	12MP、8MP、6MP、5MP、4MP、3MP、1080P、960P、720P、D1、2CIF、CIF		
標準内蔵 HDD 容量	2 TB		
対応可能 HDD 最大容量	10TB × 1	10TB × 2	
搭載可能ハードディスク台数	3.5 インチ × 1	3.5 インチ × 2	
RAID レベル	-		
カメラによる AI 機能	クロスライン検知、侵入検知、エリア進入、エリア退出、ウルトラモーション検知、人流カウント、群衆密度監視、交通監視、車両検出、顔検出 ※接続するカメラによって対応する機能が異なります ※設置状況・環境要因により精度が低下したり検知しない場合があります		
NVR による AI 機能	クロスライン検知、侵入検知、エリア進入、エリア退出、ウルトラモーション検知 ※設置状況・環境要因により精度が低下したり検知しない場合があります	クロスライン検知、侵入検知、エリア進入、エリア退出、ウルトラモーション検知、顔検知、顔認証 ※設置状況・環境要因により精度が低下したり検知しない場合があります	
録画モード	一般 / イベント / モーション検知 / アラーム		
再生コントロール	再生 / 一時停止 / 停止 / 巻き戻し / 早送り		
表示パターン	全画面 / 4分割	全画面 / 4分割 / 6分割 / 8分割 / 9分割	全画面 / 4分割 / 6分割 / 8分割 / 9分割 / 16分割
I/O インターフェイス	USB2.0 × 1、USB3.0 × 1	USB2.0 × 1、USB3.0 × 1、RS485、アラーム入力 × 8 / アラーム出力 × 2	
オーディオ	入力: RCA × 1、出力: RCA × 1		
LAN 伝送速度	10 / 100 Mbps (RJ45 × 1)	10 / 100 / 1000 Mbps (RJ45 × 1)	
ネットワークプロトコル	TCP / IP、P2P、NTP、DHCP、PPPoE、HTTP、HTTPS、DNS、DDNS、SNMP、SMTP、RTSP、IPv4		
リモートクライアント	IE 10 / 11、Firefox、Chrome、Edge		
ONVIF	ONVIF 24.06 rev. 84		
電 源	DC 48.0V / 1.36A	AC 100 ~ 240V	
最大消費電力	12.0W (HDDを除く)		
PoE	4 ポート、IEEE 802.3 af / at 合計出力 50W (1ポート最大 30W)	8 ポート、IEEE 802.3 af / at 合計出力 130W (1ポート最大 30W)	16 ポート、IEEE 802.3 af / at 合計出力 240W (1ポート最大 30W)
動作可能周囲環境	温度: -10.0 ~ 55.0℃、湿度: 90.0%以下 (結露なし)		
外形寸法	260.0 (幅) × 47.0 (高) × 222.0 (奥)mm	380.0 (幅) × 53.0 (高) × 322.0 (奥)mm	
重 量	0.8 Kg (HDDを除く)	2.7 kg (HDDを除く)	
製品寸法(単位:mm)			

## 19インチ ラックマウント対応 2U ネットワークビデオレコーダー

圧縮方式H.265に対応し、19インチサーバーラックに対応したネットワークビデオレコーダー。

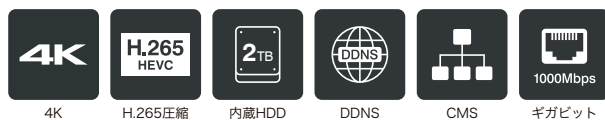
AI機能、全方位カメラの映像補正機能に対応。



※マウス(有線)が付属しています。

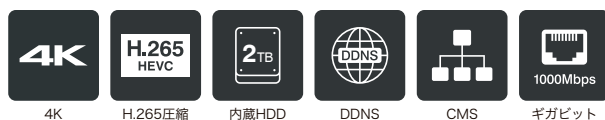
### NSU2032

オープン価格



### NSU2064

オープン価格



### 【製品特長】

- 圧縮方式H.265対応※で、従来のNVRよりも効率良く録画ができます。  
※メーカー独自の高度映像圧縮技術(対応カメラに限ります)
- VGAとHDMIの同時ビデオ出力、2つのHDMIポートでの4Kマルチ出力が可能です。
- ONVIF対応の主流カメラをサポートしています。
- RAIDに対応しています。
- 専用アプリケーションで、iOS/Android端末からモニタリングできます。  
(Smart Phone APP: Guard Viewer/Guard Live)

型 式	NSU2032	NSU2064
搭載 OS	Linux	
映像圧縮形式	Ultra 265、H.265、H.264	
登録可能カメラ台数	32 チャンネル	64 チャンネル
映像出力	HDMI (4K) × 2、VGA (1920 × 1080) × 2	
デコード機能	< AI 機能オフ > 32MP:30fps × 2、16MP:30fps × 4、12MP:30fps × 5、 8MP:30fps × 8、6MP:30fps × 10、5MP:30fps × 12、 4MP:30fps × 16、3MP:30fps × 20、1080P:30fps × 32 < AI 機能オン > 32MP:30fps × 1、16MP:30fps × 3、12MP:30fps × 4、 8MP:30fps × 6、6MP:30fps × 8、5MP:30fps × 9、 4MP:30fps × 12、3MP:30fps × 16、1080P:30fps × 24	< AI 機能オフ > 32MP:30fps × 2、16MP:30fps × 4、12MP:30fps × 5、 8MP:30fps × 8、6MP:30fps × 10、5MP:30fps × 12、4MP:30fps × 16、 3MP:30fps × 20、1080P:30fps × 32、720P:30fps × 64 < AI 機能オン > 32MP:30fps × 1、16MP:30fps × 3、12MP:30fps × 4、 8MP:30fps × 6、6MP:30fps × 8、5MP:30fps × 9、4MP:30fps × 12、 3MP:30fps × 16、1080P:30fps × 24、720P:30fps × 48
録画解像度	32MP、16MP、12MP、8MP、6MP、5MP、4MP、3MP、1080P、960P、720P、D1、2CIF、CIF	
標準内蔵 HDD 容量	2 TB	
対応可能 HDD 最大容量	16 TB × 8	
搭載可能ハードディスク台数	3.5 インチ × 8	
RAID レベル	RAID 0、1、5、6、10	
カメラによる AI 機能	顔検出、車両検出、侵入検知、クロスライン検知、エリア進入、エリア退出、ウルトラモーション検知、 炎検知、喫煙検知、温度測定、火と煙検知、人流カウント、群衆密度監視、メタデータ、交通監視 ※接続するカメラによって対応する機能が異なります ※設置状況・環境要因により精度が低下したり検知しない場合があります	
NVR による AI 機能	顔検知、顔認証、クロスライン検知、侵入検知、エリア侵入、エリア退出、ウルトラモーション検知 ※設置状況・環境要因により精度が低下したり検知しない場合があります	
録画モード	一般 / イベント / モーション検知 / アラーム	
再生コントロール	再生 / 一時停止 / 停止 / 巻き戻し / 早送り	
表示パターン	全画面 / 4 分割 / 6 分割 / 8 分割 / 9 分割 / 16 分割 / 25 分割 / 32 分割	全画面 / 4 分割 / 6 分割 / 8 分割 / 9 分割 / 16 分割 / 25 分割 / 36 分割 / 64 分割
I/O インターフェイス	USB2.0 × 2、USB3.0 × 2	
オーディオ	入力 : RCA × 1、出力 : RCA × 2	
LAN 伝送速度	10 / 100 / 1000 Mbps (RJ45 × 2)	
ネットワークプロトコル	TCP / IP、P2P、NTP、DHCP、PPPoE、HTTP、HTTPS、DNS、DDNS、SNMP、SMTP、NFS、RTSP、802.1x、IPv4	
リモートクライアント	IE10 / 11、Firefox、Chrome、Edge	
ONVIF	ONVIF 23.12 rev. 61	
電 源	AC 100 ~ 240V	
最大消費電力	20.0 W 以下 (HDD を除く)	
PoE	-	
動作可能周囲環境	温度 : -10.0 ~ 50.0℃、湿度 : 90.0% 以下 (結露なし)	
外形寸法	442.0 (幅) × 86.0 (高) × 432.0 (奥) mm	
重 量	5.5 kg (HDD を除く)	

