



特長

- **新コーデックエンジンを搭載**
 新開発のコーデックエンジン搭載によりFull-HD画質で最大每秒60フレームの出力ができます。
- **さらに性能を向上させたスーパーダイナミック機能搭載でダイナミックレンジ133dBを実現**
 シャッタースピードの異なる画像を合成することで、照度差の大きい被写体でも、画素単位で明るさを補正し、より自然な画像で撮影可能です。
 ※60フレームに設定した場合はスーパーダイナミック機能はOFFとなります。
- **高感度MOSセンサーと新ノイズリダクション機能を搭載**
 高感度センサーと、新方式のノイズリダクション機能(MNR:マルチプロセスノイズリダクション)※1で低照度環境下でも見やすい画像を実現します。
 ※1 変化の少ない部分はノイズ除去を優先し、ノイズが目立ちやすいエッジ部分は解像感を優先して処理することで、画像全体のノイズを抑えながら立体感を表現可能なノイズリダクション。
- **赤外線照明(IR LED)を搭載**
 赤外線照明を搭載し、照度0ルクス環境下で30 m 先まで撮影できます。
- **2つのSDメモリーカードスロット※2を搭載し、カメラ内記録機能を強化**
 ・2枚のSDメモリーカードを順番に使用することにより長時間の画像記録を実現できます。
 ・デュアルレコーディング機能(2枚のSDメモリーカードに対して同時に録画する機能)により記録データのバックアップが可能です。
 ※2 SDXC/SDHC/SDメモリーカードを、SDメモリーカードと表記しています。
- **アタッチメント金具や電動ズーム、自動フォーカス粗調整機能※3により簡単設置を実現**
 カメラの設置の向きを90°単位で選択可能なアタッチメント金具によるカメラローテーション機構、簡単な画角調整を実現する電動ズーム機能と、自動フォーカス粗調整機能※3により設置調整にかかる時間を削減できます。
 ※3 画角調整時にフォーカスを自動で簡易的に調整する機能(最終調整はAFボタンを押して実施することが必要です。)
- **機能拡張ソフトウェアに対応**
 機能拡張ソフトウェアをインストールすることにより、機能を追加することができます。
 (※2014年5月対応予定)

仕様

項目	WV-SFN631L
電源	DC12 V ± 10 %、PoE (IEEE802.3af 準拠: DC36 ~ 57 V)
消費電力	DC電源: 12 V DC / 760 mA / 約9.1 W
赤外線照明(IR LED)ON時 (PoE: クラス0 機器)	PoE電源: 48 V DC / 240 mA / 約11.1 W※ ※ カメラ受電側での最大消費電力

■仕様

項目	WV-SFN631L
待機電力	DC電源: 12 V DC / 370 mA / 約4.4 W PoE電源: 48 V DC / 110 mA / 約5.1 W ※SD録画、外線照明(IR LED)など撮影以外の機能が動作していない状態。
使用環境	使用温度範囲 -10 °C ~ +50 °C 起動温度範囲 -10 °C ~ +50 °C 使用湿度範囲 20% ~ 90% (結露しないこと)
保存環境	保存温度範囲 -30 °C ~ +60 °C 保存湿度範囲 20% ~ 95% 以下 (結露しないこと)
赤外線証明照射距離 (IR RED)	30 m
モニター出力(調整用)	VBS: 1.0 V [p-p] / 75 Ω、コンポジット信号 / Φ3.5ミニジャック NTSCもしくはPALモニター接続可能 (切換スイッチまたはソフトウェアで変更) MONITOR OUT変換プラグを付属(Φ3.5ミニジャック⇄RCA ジャック)
外部 I/O端子	アラーム入力1 / 白黒切換入力、アラーム入力2 / アラーム出力、 アラーム出力3 / AUX出力 各1端子 (各端子のアラーム入力は、白黒切換入力、アラーム出力、またはAUX出力と切り換えて使用することが可能)
マイク/ライン入力	Φ3.5 mmモノラルミニジャック 入力インピーダンス: 約2 kΩ 不平衡
マイク入力時	使用可能マイク: プラグインパワー方式 供給電圧: 2.5 V ± 0.5 V
ライン入力時	マイク入力感度: -48 dB ± 3 dB (0 dB = 1 V / Pa, 1 kHz) 入力レベル: 約 -10 dBV
オーディオ出力	Φ3.5 mmステレオミニジャック(モノラル出力) 出力インピーダンス: 約600 Ω 不平衡 アンプ内蔵の外部スピーカーを使用 出力レベル: -20 dBV
エンクロージャー	いたずら防止エンクロージャー
寸法	最大径 Φ129.5 mm 高さ 101 mm ドーム半径 40 mm
質量	590g
仕上げ	本体: ABS樹脂 セイルホワイト ドームカバー: アクリル樹脂 クリア
●カメラ部	
撮像素子	1 / 3 型 MOS センサー
有効画素数	1944 (H) × 1213 (V) 約235万画素
走査面積	5.346 mm (H) × 3.336 mm (V)
走査方式	プログレッシブ
最低照度	カラー 0.04 lx (F1.3、最長露光時間: OFF (1/30 s)、AGC: HIGH) 0.003 lx (F1.3、最長露光時間: 最大16/30 s、AGC: HIGH) ※ 白黒 0 lx (F1.3、最長露光時間: OFF (1/30 s)、AGC: High、IR LED点灯時) 0.01 lx (F1.3、最長露光時間: OFF (1/30 s)、AGC: HIGH) 0.0007 lx (F1.3、最長露光時間: 最大16/30 s、AGC: HIGH) ※ ※換算値

■仕様

項目	WV-SFN631L
スーパーダイナミック	On(High)／On(Normal)／Off ※60フレームに設定した場合はスーパーダイナミック機能はOFFとなります。
ダイナミックレンジ	133 dB typ. (スーパーダイナミックOn 時)
顔運動制御	On／Off(スーパーダイナミック On 時のみ)
ゲイン(AGC)	On(Low)／On(Mid)／On(High)／Off
暗部補正	On／Off(スーパーダイナミックOff 時のみ)
逆行補正(BLC)	On／Off(スーパーダイナミックOff 時のみ)
露補正	On／Off(スーパーダイナミックおよび暗部補正が Off 時のみ)
光量制御	屋外撮影／フリッカレス(50 Hz)／フリッカレス(60 Hz)／固定シャッター
シャッター速度	[2メガピクセル[16:9](60 fps モード)／1.3メガピクセル[16:9](60 fps モード)時] OFF(1/60)、1/100、1/120、1/250、1/500、1/1000、1/2000、1/4000、1/10000 [上記以外] OFF(1/30)、3/100、3/120、2/100、2/120、1/100、1/120、1/250、1/500、1/1000、1/2000、1/4000、1/10000
最長露光時間	最大 1/1000s、最大 1/500s、最大 1/250s、最大 1/100s、最大 1/60s、最大 1/30s、 最大 2/30s、最大 4/30s、最大 6/30s、最大 10/30s、最大 16/30s
カラー／白黒切替	Off／On／Auto1(Normal)／Auto2(IR Light)／Auto3(SCC)
IR LED Light	Off／Auto(High／Mid／Low)
ホワイトバランス	ATW1／ATW2／AWC
デジタルノイズリダクション	High／Low
プライバシーゾーン	有効／無効(ゾーン設定 最大8か所)
画面内文字表示	On／Off 最大20文字(アルファベット、カタカナ、数字、記号)
動作検知(VMD)	有効／無効、4 エリア設定可能
●レンズ部	
ズーム比	3.6倍 電動バリフォーカルレンズ 10.8倍※ EX光学ズーム VGA解像度使用時 ※16:9モード時
デジタルズーム	x1、x2、x4 の3 段階から選択可能
焦点距離(f)	2.8 mm～10 mm
最大口径比	1:1.3(WIDE)～1:3.0(TELE)
フォーカス範囲	0.3 m ～ ∞
絞り範囲	絞り範囲F1.3 ～ T256 (F256 相当)
画角	[16:9モード時] 水平: 29.3° (TELE) ～ 104.1° (WIDE) 垂直: 16.2° (TELE) ～ 56.8° (WIDE) [4:3モード時] 水平: 24.0° (TELE) ～ 85.5° (WIDE) 垂直: 18.0° (TELE) ～ 63.3° (WIDE)
調整角度	水平(PAN)角: ±180° 垂直(TILT)角: 0～85°、傾き角: -45° (左)～+300° (右)
●ネットワーク部	
ネットワーク	10BASE-T／100BASE-TX、RJ45 コネクター

■仕様

項目	WV-SFN631L
画像解像度 H.264 JPEG(MJPEG)	2Mピクセル[16:9](30 fps モード)／2Mピクセル[16:9](60 fps モード) 1920x1080、1280x720、640x360、320x180、160x90 2Mピクセル[4:3](30 fps モード) 1600x1200、1280x960、800x600、VGA、400x300、QVGA、160x120 3Mピクセル[4:3](30 fps モード)※超解像度技術使用 2048x1536、1280x960、800x600、VGA、400x300、QVGA、160x120
画像圧縮方式	H.264※1 画質選択:動き優先／標準／画質優先 配信方式:ユニキャスト／マルチキャスト ビットレート:(固定ビットレート／ベストエフォート配信／アドバンスド可変ビットレート) 64 kbps／128 kbps※／256 kbps※／384 kbps※／512 kbps※／768 kbps※／1024 kbps※／ 1536 kbps※／2048 kbps※／3072 kbps※／4096 kbps※／6144 kbps※／8192 kbps※／ 10240 kbps※／12288 kbps※／14336 kbps※／16384 kbps※／20480 kbps※／ 24576 kbps※ ※H.264ビットレートは、「解像度」によって設定可能な範囲が異なります。 (フレームレート指定) 1 fps／3 fps／5 fps※／7.5 fps※／10 fps※／12 fps※／15 fps※／20 fps※／30 fps※／ 60 fps※ ※「フレームレート※」は、「1クライアントあたりのビットレート※」に制限されます。「※」付きの 値を設定した場合は、設定した値よりもフレームレートが低下することがあります。
	JPEG(MJPEG) 画質選択:0最高画質／1高画質／2／3／4／5標準／6／7／8／9低画質 (0～9の10段階) 配信方式:PULL／PUSH ビットレート:0.1 fps～30 fps (JPEGとH.264同時動作時のJPEGフレームレートは制限あり)
クロッピング機能	Off／JPEG(1)／JPEG(2)／JPEG(3)／H.264(1)／H.264(2)／H.264(3)／H.264(4)／H.264(all) アラーム連動クロッピング On／Off
音声圧縮方式	G.726(ADPCM)32 kbps／16 kbps、G.711 64 kbps、AAC-LC※2
配信量制御	制限なし／64 kbps／128 kbps／256 kbps／384 kbps／512 kbps／768 kbps／1024 kbps／ 2048 kbps／4096 kbps／8192 kbps
対応プロトコル	IPv6: TCP／IP、UDP／IP、HTTP、HTTPS、FTP、SMTP、DNS、NTP、SNMP、DHCPv6、RTP、 MLD、ICMP、ARP IPv4: TCP／IP、UDP／IP、HTTP、HTTPS、RTSP、RTP、RTP／RTCP、FTP、SMTP、DHCP、 DNS、DDNS、NTP、SNMP、UPnP、IGMP、ICMP、ARP
対応OS※3	Microsoft® Windows® 8 日本語版 Microsoft® Windows® 7 日本語版 Microsoft® Windows Vista® 日本語版
対応ブラウザ	Windows® Internet Explorer® 10 32ビット日本語版 Windows® Internet Explorer® 9 32ビット日本語版 Windows® Internet Explorer® 8 32ビット日本語版 Windows® Internet Explorer® 7 32ビット日本語版
最大接続数	14(カメラへ同時接続できるセッション数) ※条件による
FTPクライアント	アラーム画像送信、FTP 定期送信(FTP定期送信失敗時、SDメモリーカードにバックアップ可 能)
マルチスクリーン	同時に16台のカメラの画像を表示(自カメラ含む)

■仕様

項目	WV-SFN631L
推奨 SDXC/SDHC/ SDメモリーカード (別売り)※4 ※5	パナソニック株式会社製 (SDスピードクラス4以上) SDXCメモリーカード : 64 GB SDHCメモリーカード : 4 GB、8 GB、16 GB、32 GB SDメモリーカード : 2 GB (miniSDカード、microSDカードは除く)
携帯電話対応	NTTドコモ、au (KDDI)、SoftBank JPEG画像表示、AUX制御 (アクセスレベルによる)
携帯端末対応 (2013年10月現在)※6	iPad、iPhone、iPod touch (iOS 4.2.1以降) Android™端末

※ 1 独自に4ストリーム分の配信設定が可能です。

※ 2 SDメモリーカードへの録音は、AAC-LC (Advanced Audio Coding - Low Complexity) のみ使用します。

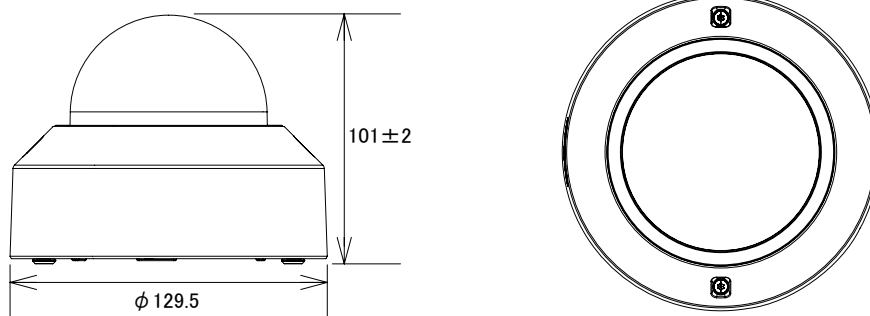
※ 3 Microsoft Windows 8、Microsoft Windows 7、Microsoft Windows Vista または、Windows Internet Explorerを使用する場合に必要なPCの環境や注意事項など詳しくは、付属CD-ROMのメニューより「取扱説明書」の「参照」をクリックし、「Windows®/Internet Explorer®のバージョンによる注意事項」をお読みください。

※ 4 SDメモリーカードへの録画を、自動上書きなどにより繰り返して行う場合は、データ保持の信頼性を高めるため、当社別売品 (BB-HCC02 (2 GB)、BB-HCC08 (8 GB)) を推奨いたします。

※ 5 スピードクラスClass10 対応のSDメモリーカードは、UHS-I (Ultra High Speed-I) 対応のカードをご使用ください。

※ 6 対応機種など詳細については、パナソニックのサポートウェブサイト (<http://panasonic.biz/security/support/info.html>) を参照してください。

■寸法図



単位: mm