



特長

- 電気の供給できないところでもカメラの運用が行えます
- 大容量バッテリー搭載で長期に安定的に動かします
- 機器を2台給電することができます

※供給できる電力は機器1台あたり10Wまでになります

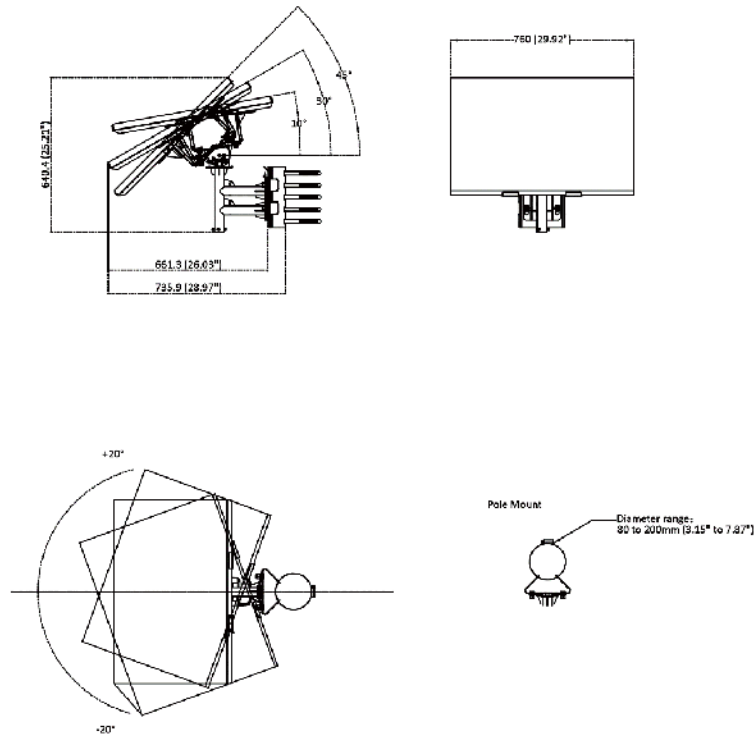
※バッテリーの残量の確認はありません

※充電は太陽があたるところでないとされません

仕様

項目	NSE-360SPK1
電源出力	12.6VDC、最大30W、Ø5.5mm 電源プラグ × 2
寸法	640.4mm × 735.9mm × 760mm(すべて組み立て時)
パッケージ寸法	862mm × 352mm × 762mm
重量	約24kg
パッケージ重量	約30.005kg
I/O	RS-485
バッテリー	リチウム
バッテリーサイズ	360Wh(90Wh × 4)
バッテリー電圧	10.8V
バッテリー寿命	500 サイクル
バッテリー重量	約2.74kg(0.685kg × 4)
動作可能温度	動作可能周囲環境: -20°C ~ 45°C 保存可能周囲環境: -20°C ~ 60°C
防水防風機能	IP67、耐風12レベル、最大40m/sまで対応
EMC	CE-EMC(EN 55032:2015+A11:2020+A1:2020、EN 50130-4:2011+A1:2014) RCM(AS/NZS CISPR 32: 2015) IC(ICES-003: Issue 7)
安全規格	CB(IEC 62368-1:2014+A11)
適合規格	CE-RoHS(2011/65/EU) WEEE(2012/19/EU) Reach(Regulation(EC)No 1907/2006)

■ 寸法図



Unit: mm (inch)

単位 : mm