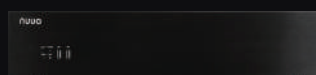
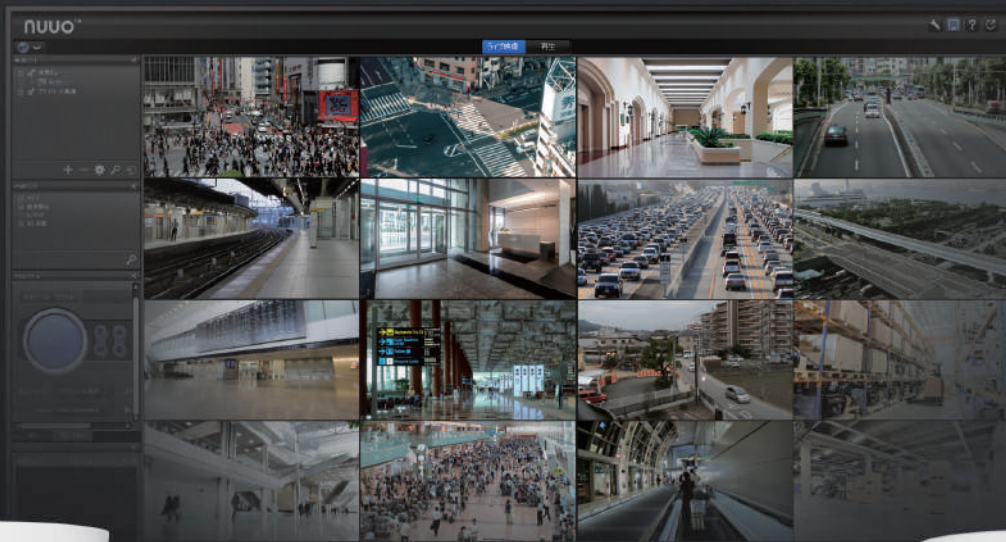


機能性、拡張性に優れ大規模運用にも対応する
「超高解像度」IP監視カメラシステム



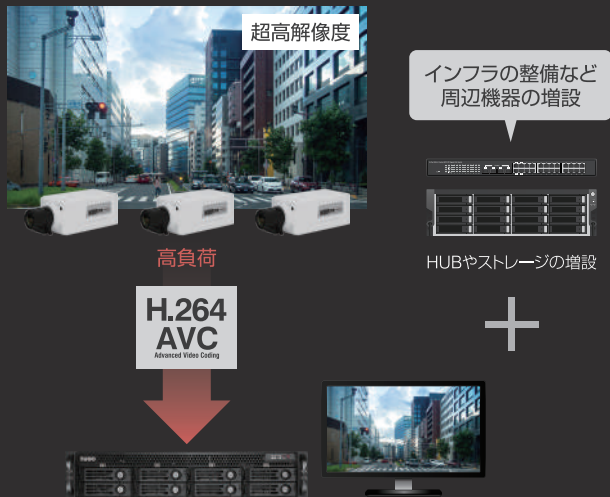
次世代動画圧縮規格「H.265/HEVC」を採用し、安定した「超高解像度」映像監視を実現。

次世代動画圧縮規格「H.265」対応

「H.265/HEVC」とは、従来のH.264/AVCの約2倍の圧縮性能を有する次世代の動画圧縮規格です。従来の圧縮規格H.264では、解像度が高くなることでデータ量が増加しインフラの整備やストレージの増設が必要でしたが、次世代動画圧縮規格「H.265/HEVC」で高圧縮することにより、超高解像度映像でも既存の周辺機器のまま安定した運用が可能になります。



「H.264/AVC」での運用



「H.265/HEVC」での運用

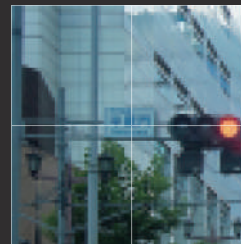


最大「4メガピクセル」の超高解像度撮影

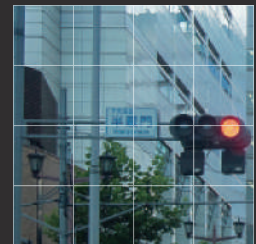
「2メガピクセル(Full HD/約200万画素)」と「4メガピクセル(約400万画素)」の超高解像度カメラをラインアップ。撮影の重要度に合わせて2/4メガピクセルのカメラを選択でき、より鮮明で高精細な映像監視が可能になります。



2MP/Full HD



4MP



4メガピクセルのカメラは2メガピクセルのカメラに比べ約2倍の超高解像度撮影が可能で、より広範囲でより鮮明な映像を映し出すことができます。

「機能性」と「拡張性」に優れ、 多種多様なシステムの構築が可能

マルチベンダー対応

XシリーズのNVRは、国内外多くのIPカメラメーカー、カメラモデルと互換性のあるNUUOのNVRソフトウェアを採用。特殊なカメラで監視が必要な場合でも、既存のシステムに導入しやすく、カメラ選択の自由度が広がります。



カメラライセンスの追加が可能

XシリーズのNVRは、購入時のカメラ接続台数にあと1台カメラを追加したい、という場合でも必要なカメラ台数分のカメラライセンスを購入するだけでカメラ接続台数を増やすことが可能です。NVRの買い替え、追加購入をする必要はありません。



※最大登録可能カメラ台数は製品により異なります。

顔認証システムによるアラート表示や映像検索が可能になる「NuFace」対応

「NuFace」は、高度な顔認証システムを導入することができるオプションです。登録した顔写真をカメラ映像から判別し、特定人物のアラートの表示や、その人物が映った映像のみを絞り込み検索する等、より高度で効率的なセキュリティシステムの構築に役立ちます。

※NSV2Uシリーズ、NSVT9シリーズのみ専用ライセンスの購入により使用可能です。

iPhone、iPad、Android対応

iPhone、iPad、Androidに対応し、無料の専用アプリケーションを使ってカメラのライブ映像の確認やPTZコントロール、スナップショットの撮影などができます。



様々なサードパーティデバイスとの連動

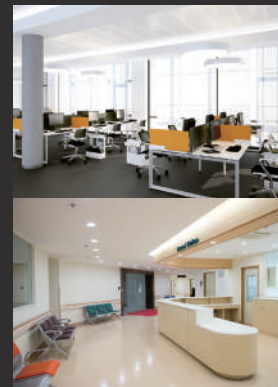
POSやATM、入退室管理システムなど様々なサードパーティデバイスと連動することが可能で、防犯はもちろんマーケティング用途での利用も可能になります。映像に更なる付加価値をつけることが可能になります。



様々なシチュエーションで利用可能

内部セキュリティ対策

オフィスの重要な場所やその周辺、エントランス等に導入することで、金庫金の盗難防止やエントランスでのブラックリスト検出等に、また、病院や研究所等では上記に加え入室不可エリアでの検知にも利用することが可能です。アラートを設定することにより、管理PC上やメールによる通知を受け取ることができ、迅速な対応を行うことが可能です。



万引き防止

万引きした可能性のある顧客をリストに登録し、複数店舗にも対応した来店検知システムを構築可能です。全店舗のデータを共有することができ、効率的な運用が行なえます。



犯罪捜査

街等の広範囲に設置されたIPカメラで利用することで、指名手配犯等の捜索、検知を行うことが可能です。映った映像のみを検索できることで、無駄のない捜査が可能です。



様々な用途・環境に合ったNVRを選択可能 中規模から大規模運用にも対応

録画映像の保存、共有、機密性に優れた 「NAS型NVR」

NSV6 series

2ch ~ 16ch

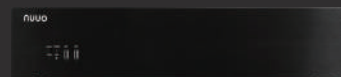


NSV6シリーズは、機密性に優れ録画映像の保存、共有などに優れたNASベース型のNVRです。RAID0、RAID1、RAID10に対応しているため、処理性能の向上やハードディスクの故障によるデータ損失を防ぐことができます。録画映像のクラウドストレージとしても活用できます。

監視映像のモニタリングに優れた 「スタンドアロン型NVR」

NSVS7 series

4ch ~ 32ch



NVR本体にモニター、マウス、キーボードを接続して設定、監視が可能なスタンドアロンNVRです。監視映像のモニタリングに適し、NSVS7シリーズに搭載されているezNUUOサービスで今までにない簡単なネットワーククライアントアクセスを実現します。難しいDDNSの設定やポート開放など不要で、簡単にアクセスが可能です。

Windowsベースで拡張性に優れた 「ラックマウントPC型NVR」

NSV2U series

4ch ~ 24ch



NSV2UIは、メンテナンスが容易に行え、拡張性に優れたPCベースのスタンドアロンNVRです。モニタ出力にHDMI、VGAを搭載し、2Uラックマウントサイズで19インチサーバーラックにも対応しています。別途IVSライセンスを購入することで、防犯はもちろん更に高度な映像監視が可能になります。

高い処理能力で膨大なカメラ台数をカバーする 「大規模向けNAS型NVR」

NSVT9 series

4ch ~ 128ch



最大550Mbpsの高い処理能力で、高画質・長時間録画を可能にしたNSVT9シリーズ。今までのNVRではカメラの台数が増えると、高解像度での録画は処理が追いつかず、画質を落として録画する必要がありました。NSVT9シリーズは最大550Mbps、の高いデータ処理能力で、1台あたりフルHD解像度のカメラを最大128台接続、録画可能です。

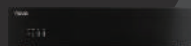
接続台数無制限の「NUUO CMS」に対応



NSV6シリーズ、NSVS7シリーズ、NSV2Uシリーズは、接続台数無制限の管理用ソフトウェア、NUUO CMS（別売）に対応しています。対応するNVRが混在する環境を簡単に一括管理することが可能になり、現場に合ったより良いNVRを選択することが可能になります。

無料クライアントソフト「Nu Client」に対応

NSVT9シリーズ専用ソフト「NuClient」は、1台のモニターで複数台のカメラ映像を同時に表示することができ、WEBブラウザを使ったカメラ設定機能で、カメラのモニタリングなどを行うことができます。



複数のNVRが混在する環境でも
簡単に一括管理



電動バリフォーカル機能によって、遠隔操作で簡単にカメラのズーム/フォーカスを設定可能

電動バリフォーカルカメラでは、カメラ本体を直接操作する必要が無く、モニターの映像を確認しながら遠隔操作によって1人でカメラのズーム/フォーカスの調整をすることが可能になり設置時の作業を効率的にできます。また、ピント調整もオートフォーカス機能により自動で調整することができるため、カメラ性能を最大限発揮することができます。さらに、調整側の作業員が不要となるためコストダウンにもつながります。

バリフォーカル機能を手動で調整した場合と電動バリフォーカル機能で調整した場合の比較

手動にてバリフォーカルの調整を行った場合

離れた場所にいる作業員にモニターで確認しながら指示を送り調整を行うため、作業に時間がかかる



カメラ側

カメラの高解像度化により、ピント調整が難しい



ズーム/フォーカスを調整する場合に、映像を確認できないため、2人以上で指示を受けながら調整する必要がある



モニター側

複数台のカメラを設置する場合は、同じ作業がカメラの台数分必要となるため多くの時間を要する



カメラ側で調整中の映像が確認できる9.7インチモニター(NSE510A)

カメラ側で映像を見ながら、大まかな調整をすることができます。ただし、高解像度カメラのピントの調整は画面が小さいため正確に行うことは困難です。

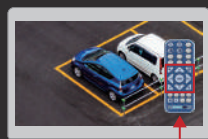
電動バリフォーカル機能にて調整を行った場合

作業員とのやり取りもなくOSDメニューで遠隔から操作できるため、一人でモニターを見ながらズーム/フォーカスを調整可能



カメラ側

高解像度カメラの細かいピントも、モニター側から自動で調整できる



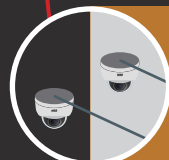
OSDメニュー

遠隔操作によって1人で作業が可能のため、調整側の作業員が不要で人件費を削減できる



モニター側

複数台のカメラを設置する現場でも、短時間でスムーズに調整可能



バリフォーカル機能とは

バリフォーカル機能とは、バリフォーカルレンズ(可変焦点レンズ)を搭載したカメラのことです。ズームレバーで画角(撮影範囲)、フォーカスレバーでピントの調整をする必要があります。



Xシリーズネットワークカメラ 製品仕様

	 4MP 1520P 在庫限り	 4MP 1520P 後継機種	 4MP 1520P	 4MP 1520P
品番	NPD-4065CD	NIPD-4065CD	NIPV-4065CD	NIPB-4065BM
イメージセンサー	1/3インチ CMOSセンサー	1/2.7インチ CMOSセンサー	1/2.7インチ CMOSセンサー	
解像度	2592×1520	2592×1520	2592×1520	
映像圧縮方式	H.265、H.264、MJPEG		H.265、H.264、MJPEG	
フレームレート	2592×1520:25フレーム、 1920×1080:30フレーム、 1280×720:30フレーム、 640×360:30フレーム	2592×1520:30フレーム、 1920×1080:30フレーム、 1280×720:30フレーム、 640×480:30フレーム	2592×1520:30フレーム、1920×1080:30フレーム、 1280×720:30フレーム、640×480:30フレーム	
レンズ	f=2.8~12mm /F1.4		f=2.8~12mm /F1.4	
撮影範囲	水平92.42°×垂直48.24°～ 水平34.47°×垂直19.42°	水平93.85°×垂直67.97°～ 水平32.57°×垂直23.86°	水平93.85°×垂直67.97°～水平32.57°×垂直23.86°	
S/N比	44dB	65dB	65dB	
赤外線照射距離	20m	30m	30m	40m
被写体最低照度	カラー:0.08Lux、 モノクロ:0.00Lux	カラー:0.008Lux、 モノクロ:0.003Lux	カラー:0.008Lux、 モノクロ:0.003Lux	カラー:0.05Lux、 モノクロ:0.01Lux
シャッター速度	自動、1/30~1/10000秒		自動、1/30~1/10000秒	
オーディオ	入力×1(ターミナルブロック)、 出力×1(ターミナルブロック)、 音声圧縮方式:G.711、G.726	入力×1(3.5mmジャック(LINE IN))、 出力×1(3.5mmジャック(LINE OUT)) 音声圧縮方式:G.711、G.726	入力×1(3.5mmジャック(LINE IN))、出力×1(3.5mmジャック(LINE OUT)) 音声圧縮方式:G.711、G.726	
ONVIF	対応		対応	
オンボードストレージ	SDカードスロット※ (SD/SDHC/SDXC 64GB以下)	MicroSDカードスロット※ (SD/SDHC/SDXC 128GB以下)	MicroSDカードスロット※ (SD/SDHC/SDXC 128GB以下)	
アラーム	入力×1/出力×1		入力×1/出力×1	
防水/耐衝撃機能	-/-		IP66 / IK10、50J	IP66 / -
電源	PoE (IEEE802.3af)、DC12V		PoE (IEEE802.3af)、DC12V	
動作可能周囲環境	-20~50度、湿度90%		-20~60度、湿度90%	
外形寸法	132(径)×108(高)mm		137(径)×102(高)mm	77.4(径)×172(奥)mm

	 4MP 1520P 電動バリフォーカル	 4MP 1520P 電動バリフォーカル	 4MP 1520P 電動バリフォーカル
品番	NIPD-4065CD-M	NIPV-4065CD-M	NIPB-4065BM-M
イメージセンサー	1/2.7インチ CMOSセンサー		
解像度	2592×1520		
映像圧縮方式	H.265、H.264、MJPEG		
フレームレート	2592×1520:30フレーム、1920×1080:30フレーム、 1280×720:30フレーム、640×480:30フレーム		
レンズ	f=2.8~12mm /F1.4、4.2倍モータライズレンズ		
撮影範囲	水平93.85°×垂直67.97°～水平32.57°×垂直23.86°		
ズーム	4.2倍		
S/N比	65dB		
赤外線照射距離	30m		40m
被写体最低照度	カラー:0.008Lux、モノクロ:0.003Lux		カラー:0.05Lux、モノクロ:0.01Lux
シャッター速度	自動、1/30~1/10000秒		
オーディオ	入力×1(3.5mmジャック(LINE IN))、出力×1(3.5mmジャック(LINE OUT)) 音声圧縮方式:G.711、G.726		
ONVIF	対応		
オンボードストレージ	MicroSDカードスロット※ (SD/SDHC/SDXC 128GB以下)		
アラーム	入力×1/出力×1		
防水/耐衝撃機能	-/-	IP66 / IK10、50J	IP66 / -
電源	PoE (IEEE802.3af)、DC12V		
動作可能周囲環境	-20~50度、湿度90%	-20~60度、湿度90%	
外形寸法	132(径)×108(高)mm	137(径)×102(高)mm	77.4(径)×172(奥)mm

※設置環境等により安定した録画がされない場合があります。

					
品番	NIPX-2065DN	NIPD-2065CD	NIPV-2065CD	NIPB-2065BM	NRPD-2065MF
イメージセンサー	1/2.8インチ Sony Starvis CMOSセンサー				1/3インチ CMOSセンサー
解像度	1920×1080				
映像圧縮方式	H.265、H.264、MJPEG				
フレームレート	1920×1080:30フレーム、1280×720:30フレーム、640×480:30フレーム、640×360:30フレーム				
レンズ	※別売り	f=2.8~12mm /F1.4			f=2.8mm /F2.2
撮影範囲	—	水平99.94°×垂直53.13°~水平34.95°×垂直19.13°			水平92.58°×垂直52.01°
S/N比	65dB				60dB
赤外線照射距離	—	30m	40m		8m
被写体最低照度	カラー:0.003Lux、モノクロ:0.001Lux				カラー:0.05Lux、モノクロ:0.01Lux
シャッター速度	自動、1/30~1/10000秒				自動
オーディオ	入力×2(内蔵マイク、3.5mmジャック)、出力×1(3.5mmジャック) 音声圧縮方式:G.711、G.726	入力×1(3.5mmジャック(LINE IN))、出力×1(3.5mmジャック(LINE OUT)) 音声圧縮方式:G.711、G.726			入力×1(内蔵マイク)、出力×1(ターミナルブロック) 音声圧縮方式:G.711、G.726
ONVIF	対応				
オンボードストレージ	MicroSDカードスロット (SD/SDHC/SDXC 128GB以下) ※				
アラーム	入力×1/出力×1				
防水/耐衝撃機能	—/—	IP66 / IK10、50J		IP66 / —	—/—
電源	PoE (IEEE802.3af)、DC12V				
動作可能周囲環境	-20~70度、湿度90%	-20~50度、湿度90%	-20~60度、湿度90%		0~45度、湿度90%
外形寸法	65(幅)×58(高)×132(奥)mm	132(径)×108(高)mm	137(径)×102(高)mm	77.4(径)×172(奥)mm	100(径)×49(高)mm

					
品番	NRPB-2065F28	NIPD-2065CD-M	NIPV-2065CD-M	NIPB-2065BM-M	NSPD-8220-OH
イメージセンサー	1/3インチ CMOSセンサー	1/2.8インチ Sony Starvis CMOSセンサー			1/2.8インチ スターライト CMOS センサー
解像度	1920×1080				
映像圧縮方式	H.265、H.264、MJPEG				
フレームレート	1920×1080:30フレーム、1280×720:30フレーム、640×480:30フレーム、640×360:30フレーム				1920×1080:30フレーム、1280×720:30フレーム、640×480:30フレーム、320×240:30フレーム
レンズ	f=2.8mm /F2.2	f=2.8~12mm /F1.4、4.2倍モータライズレンズ			f=5.5~110mm /F1.6~3.5
撮影範囲	水平92.58°×垂直52.01°	水平94.46°×垂直50.23°~水平33.1°×垂直18.09°			水平51°×垂直33°~水平2.6°×垂直2°
ズーム	—	4.2倍			光学ズーム:20倍
赤外線照射距離	30m			40m	150m
被写体最低照度	カラー:0.05Lux、モノクロ:0.01Lux	カラー:0.003Lux、モノクロ:0.001Lux			カラー:0.001Lux、モノクロ:0.00Lux(赤外線ON)
シャッター速度	自動	自動、1/30~1/10000秒			自動、1/5~1/5000秒
オーディオ	—	入力×1(3.5mmジャック(LINE IN))、出力×1(3.5mmジャック(LINE OUT)) 音声圧縮方式:G.711、G.726			入力×1(ターミナルブロック)、出力×1(ターミナルブロック)、音声圧縮方式:G.711A
ONVIF	対応				対応 (ONVIF2.4 & Profile S)
オンボードストレージ	—	MicroSDカードスロット (SD/SDHC/SDXC 128GB以下) ※			
アラーム	—	入力×1/出力×1			入力×2/出力×1
防水/耐衝撃機能	IP66 / —	—/—	IP66 / IK10、50J	IP66 / —	
電源	PoE (IEEE802.3af)、DC12V				PoE (IEEE802.3at)、DC24V
動作可能周囲環境	-10~60度、湿度90%	-20~50度、湿度90%	-20~60度、湿度90%		-40~60度、湿度90%
外形寸法	68.4(径)×101.5(奥)mm	132(径)×108(高)mm	137(径)×102(高)mm	77.4(径)×172(奥)mm	216(径)×379.5(高)mm

※設置環境等により安定した録画がされない場合があります。



安全に関するご注意

●製品を安全にお使いいただくため、ご使用前に必ず「取扱説明書」をよくお読み下さい。

■製品使用上のご注意 ●ハードディスクは有寿命部品です。長期間のご使用で交換が必要となります。 ●遠隔監視映像は、ご使用のパソコンや通信環境などにより、円滑に表示されない場合があります。
●本製品の故障による二次的損害については、いかなる場合においても、当社は一切責任を負いかねます。 ●記録した画像のうち、個人を特定できるものは個人情報となりますので、お取扱には充分ご注意ください。
■カタログ上のご注意 ●本カタログ中の仕様および外観は、改良のため予告なく変更される事がありますのであらかじめご了承下さい。 ●カタログと実際の製品の色とは印刷の関係で多少異なる場合があります。



本 社 〒816-0902 福岡県大野城市乙金1-10-40
TEL.092-504-7370 FAX.092-504-7371

札幌支店 〒001-0025 北海道札幌市北区北二十五条西18-1-15 カームリヴ1F
TEL.011-708-3010 FAX.011-708-3020

仙台支店 〒980-0014 宮城県仙台市青葉区本町1-1-1 大樹生命仙台本町ビル(アジュール仙台)12F
TEL.022-796-0294 FAX.022-796-0295

東京支店 〒140-0004 東京都品川区南品川2-2-7 南品川Jビル9F
TEL.03-6712-9046 FAX.03-6712-9047

横浜支店 〒220-0012 神奈川県横浜市西区みなとみらい5-3-1 プリリアグランデみなとみらいフィルミー1F
TEL.03-6712-9046 FAX.03-6712-9047

名古屋支店 〒461-0004 愛知県名古屋市中区葵1-13-8 アーバンネット布池ビル1F
TEL.052-253-7913 FAX.052-253-7914

大阪支店 〒564-0053 大阪府吹田市江の木町17-1コンパノービル2F
TEL.06-6170-3453 FAX.06-6170-3454

岡山支店 〒700-0821 岡山県岡山市北区中山下1-9-40 新岡山ビル4F
TEL.086-230-1522 FAX.086-230-1523

広島支店 〒730-0013 広島県広島市中区八丁堀14-4 JEI広島八丁堀ビル5F
TEL.082-511-2561 FAX.082-511-2562

www.cpcam.jp

■この製品パンフレットは2023年7月現在のものです。