



ヒートマップ分析

VIP LIST

Hazel Scholme
Katie Houghton
Rodney Forster
Wayne Skye
David Drummond
Elsa Yanner



顔認識システム



年齢・性別分析



滞在時間、滞在場所分析



ビジネスクラウド分析システム

顧客動向を可視化しマーケティング戦略を支援



IPカメラ映像から情報を収集、クラウド上で分析。 顧客の行動を解析し、「データに基づいた販売戦略」を。

高度な分析システムを核とした、クラウドマーケティングサービス「VZIII」

VZIII(ビジー)は、IPカメラからの映像を元に分析を行い、詳細なレポートを出力することができるクラウドサービスです。顔認識やヒートマップなどの高度な分析システムを搭載しており、年齢・性別を始めとした客層の分布や、商品毎の注目度、入店から購入までの導線等、様々な顧客の動向を取得可能です。コンビニやスーパー等での販売促進はもちろん、銀行やホテルといった場所にも簡単な操作を行うだけですぐにご利用いただけます。



滞在時間・場所分析(ヒートマップ)

指定したエリア内に、人がどれだけ滞在したかの情報を取得します。複数のエリアやカメラ全体を範囲指定することも可能で、ヒートマップでの表示にも対応しています。



年齢・性別分析、顔認識^{※1}

カメラ映像に写った顔を識別し年齢や性別等の情報を取得します。また、登録してある顔画像との一致を判断し、ホワイト/ブラックリストとして利用することが可能です。

※1 別途ローカルサーバーが必要となります。



入退店カウント、導線分析

指定の区間を通り抜けた人の情報を取得することができます。入店数を1時間毎に集計したり、どの通路がよく利用されているかを割合で出力することが可能です。



顧客ピーク分析、従業員割合判断

入退店カウントやレジの平均行列時間の結果を利用し、月や曜日、時間毎の顧客動向を割り出すことで、従業員の配置を最適化することが可能です。

様々な利用シーンに合わせた活用が可能



小売店



ショッピングモール



スーパー



カフェ



銀行



ホテル

時間・場所を問わずいつでも確認可能なレポート

IPカメラからの映像は、随時クラウド上の「VZIII分析システム」で分析され、専用のサイトにログインすることで、いつでもレポートを閲覧できます。レポートは用途に合わせて複数作成することができ、好きな名前で保存しておくことが可能です。

また、カメラ映像のライブ再生や時間を遡っての再生^{※1}、キャンペーンなどのイベントスケジュールと顧客動向の関係を見ることができ、単純な集計にとどまらない便利な機能も搭載しています。

※1 時間を遡っての再生は別途ローカルサーバーが必要となります。

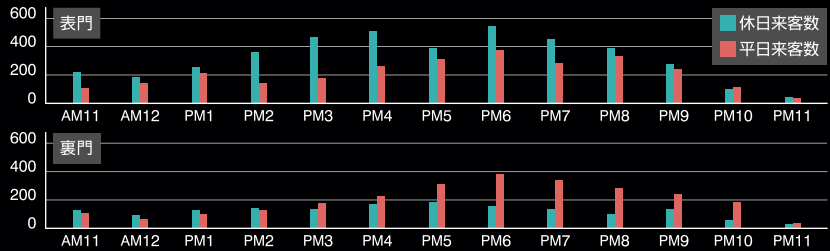


大型商業施設の分析実例

下記の例は、ある大型商業施設で実際にVZIIIを運用し、取得した情報を元に検証を行ったものです。人数カウントやヒートマップ、顔認識等、一通りのレポート作成を行っています。

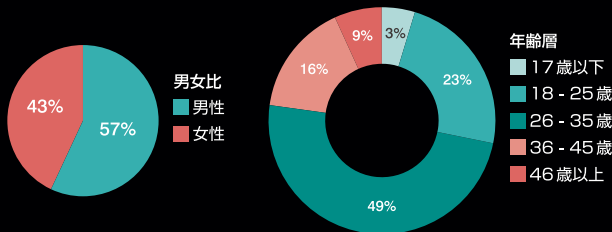


4階建の大型商業施設。アパレルやスポーツ関連の専門店を多くテナントとしており、表門、裏門を中心に分析用カメラを設置。マーケティングに活用している。



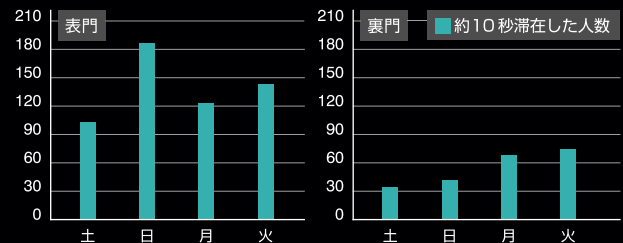
来客数カウント：表門(上)、裏門(下)

表門は人通りの多い大通りに面しており、基本的に裏門よりも多くの来客が期待できます。しかし集計したグラフを見ると、平日の午後5時～9時は裏門からの来客が急増しています。これは裏門側に駅があるため、仕事や学校帰りの顧客が来店しているものと考えられます。また、休日はおよそ午前11時～午後9時がピーク時間帯に対し、平日は午後4時～9時がピーク時間帯と読み取れます。時間毎の来客数や客層が数値として分かるため、特定の時間帯にターゲットを絞ったタイムサービスを行ったり、ピークタイムに合わせて効率的に従業員を配置することが可能になります。



客層分析：各階顔認識カメラ

来店する顧客の男女比はおよそ6:4で、年齢層は26～35歳が一番多く、46歳以上や17歳以下が少ないという結果が出ています。店舗全体として紳士服やスポーツ用品、電化製品の人気が高いことが分かり、目的のターゲットへのマーケティング戦略に繋げることが可能です。



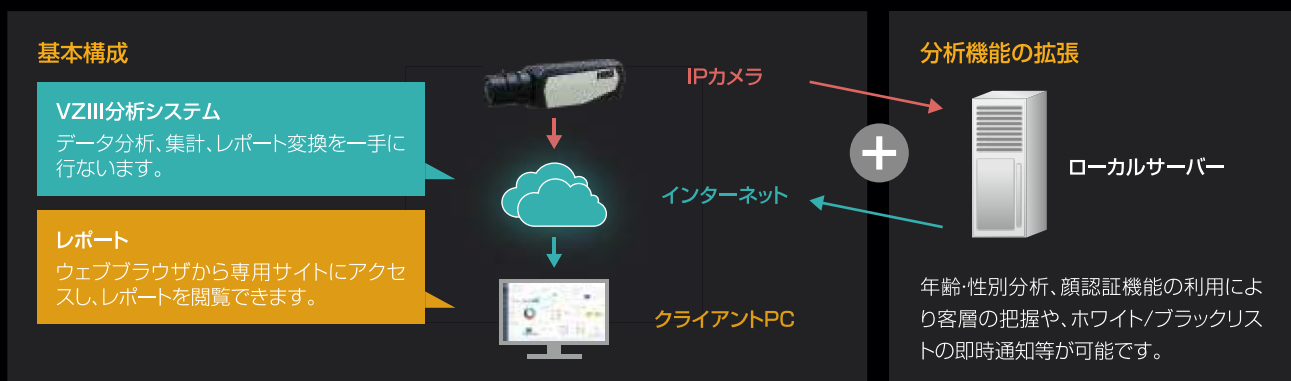
滞在時間分析：表門(左)、裏門(右)

表門近くの店舗では、毎日平均120人以上の顧客が商品に引かれ滞在しています。一方裏門では目立つ位置にディスプレイがあるにも関わらず滞在時間が短くなっています。裏門を利用する客層に商品が合っていないことが原因と考えられ、改善が必要であることが分かります。

このように、推測ではなくデータを元にマーケティングを行うことで、顧客体験をより深く知り、店舗のパフォーマンスや売上、顧客満足度の向上へと繋げることが期待できます。また、VZIIIを導入することでディスプレイの最適化はもちろん、間取りの効率化や商品のA/Bテスト、ホワイト/ブラックリストの即時通知等、マーケティングだけでなくセキュリティの強化としても利用することが可能です。

VZIIIシステム構成図

VZIIIの導入はライセンス購入後、ウェブブラウザから専用サイトにアクセスし、簡単な初期設定を行うことで完了します。また、基本構成に加えて、別途ローカルサーバーを追加することで、年齢・性別分析、顔認識機能の利用が可能になります。



システム要件

クライアントPC要件	対応OS : Windows
	対応ブラウザ : Google Chrome
分析サーバー要件	対応OS : Windows7 64bit Windows10 64bit
	CPU : Intel Pentium Processor G4400以上 (Intel Core i5以上推奨)
	RAM : 8GB以上
	HDD : 1TB以上 (録画映像の保存に使用)



安全に関するご注意

●製品を安全にお使いいただくため、ご使用前に必ず「取扱説明書」をよくお読み下さい。

■製品使用上のご注意 ●ハードディスクは有寿命部品です。長期間のご使用で交換が必要となります。●遠隔監視映像は、ご使用のパソコンや通信環境などにより、円滑に表示されない場合があります。
●本製品の故障による二次的損害については、いかなる場合においても、当社は一切責任を負いかねます。●記録した画像のうち、個人を特定できるものは個人情報となりますので、お取扱には充分ご注意願います。

■カタログ上のご注意 ●本カタログ中の仕様および外観は、改良のため予告なく変更される事がありますのであらかじめご了承下さい。●カタログと実際の製品の色とは印刷の関係で多少異なる場合があります。



本 社 〒816-0902 福岡県大野城市乙金1-10-40
TEL.092-504-7370 FAX.092-504-7371

札幌支店 〒001-0025 北海道札幌市北区北二十五条西18-1-15 カームリヴ1F
TEL.011-708-3010 FAX.011-708-3020

仙台支店 〒980-0014 宮城県仙台市青葉区本町1-1-1 大樹生命仙台本町ビル(アジュール仙台)12F
TEL.022-796-0294 FAX.022-796-0295

東京支店 〒140-0004 東京都品川区南品川2-2-7 南品川ビル9F
TEL.03-6712-9046 FAX.03-6712-9047

横浜支店 〒220-0012 神奈川県横浜市西区みなとみらい5-3-1 プリリアグランデみなとみらいフィルミー1F
TEL.03-6712-9046 FAX.03-6712-9047

名古屋支店 〒461-0004 愛知県名古屋市中区東区葵1-13-8 アーバンネット布池ビル1F
TEL.052-253-7913 FAX.052-253-7914

大阪支店 〒564-0053 大阪府吹田市江の木町17-1 コンパノビル2F
TEL.06-6170-3453 FAX.06-6170-3454

岡山支店 〒700-0821 岡山県岡山市北区中山下1-9-40 新岡山ビル4F
TEL.086-230-1522 FAX.086-230-1523

広島支店 〒730-0013 広島県広島市中区八丁堀14-4 JEI広島八丁堀ビル5F
TEL.082-511-2561 FAX.082-511-2562

www.cpcam.jp

■この製品パンフレットは2023年7月現在のものです。